

**Projekt**

z dnia 13 stycznia 2016 r.

Zatwierdzony przez .....

**UCHWAŁA  
RADY GMINY POCZESNA**

z dnia ..... 2016 r.

**w sprawie przystąpienia do zmiany miejscowego planu zagospodarowania przestrzennego gminy Poczesna – strefa I obejmująca zasadniczą część sołectwa: Brzeziny Kolonia, Brzeziny Nowe (w tym część miejscowości Sobuczyna) oraz fragment sołectwa Huta Stara B**

Na podstawie art. 18 ust. 2 pkt 15 ustawy z dnia 8 marca 1990 r. o samorządzie gminnym (Dz. U. z 2015 r. poz. 1515 z późn. zm.) oraz art. 14 ust. 1 i 2 i art. 27 ustawy z dnia 27 marca 2003 r. o planowaniu i zagospodarowaniu przestrzennym (Dz. U. z 2015 r. poz. 199 z późn. zm.) Rada Gminy Poczesna uchwala, co następuje:


§ 1. 1. Przystępuje się do opracowania zmiany miejscowego planu zagospodarowania przestrzennego gminy Poczesna – strefa I obejmująca zasadniczą część sołectwa: Brzeziny Kolonia, Brzeziny Nowe (w tym część miejscowości Sobuczyna) oraz fragment sołectwa Huta Stara B, przyjętego Uchwałą Nr 77/XII/15 Rady Gminy Poczesna z dnia 8 września 2015 r.

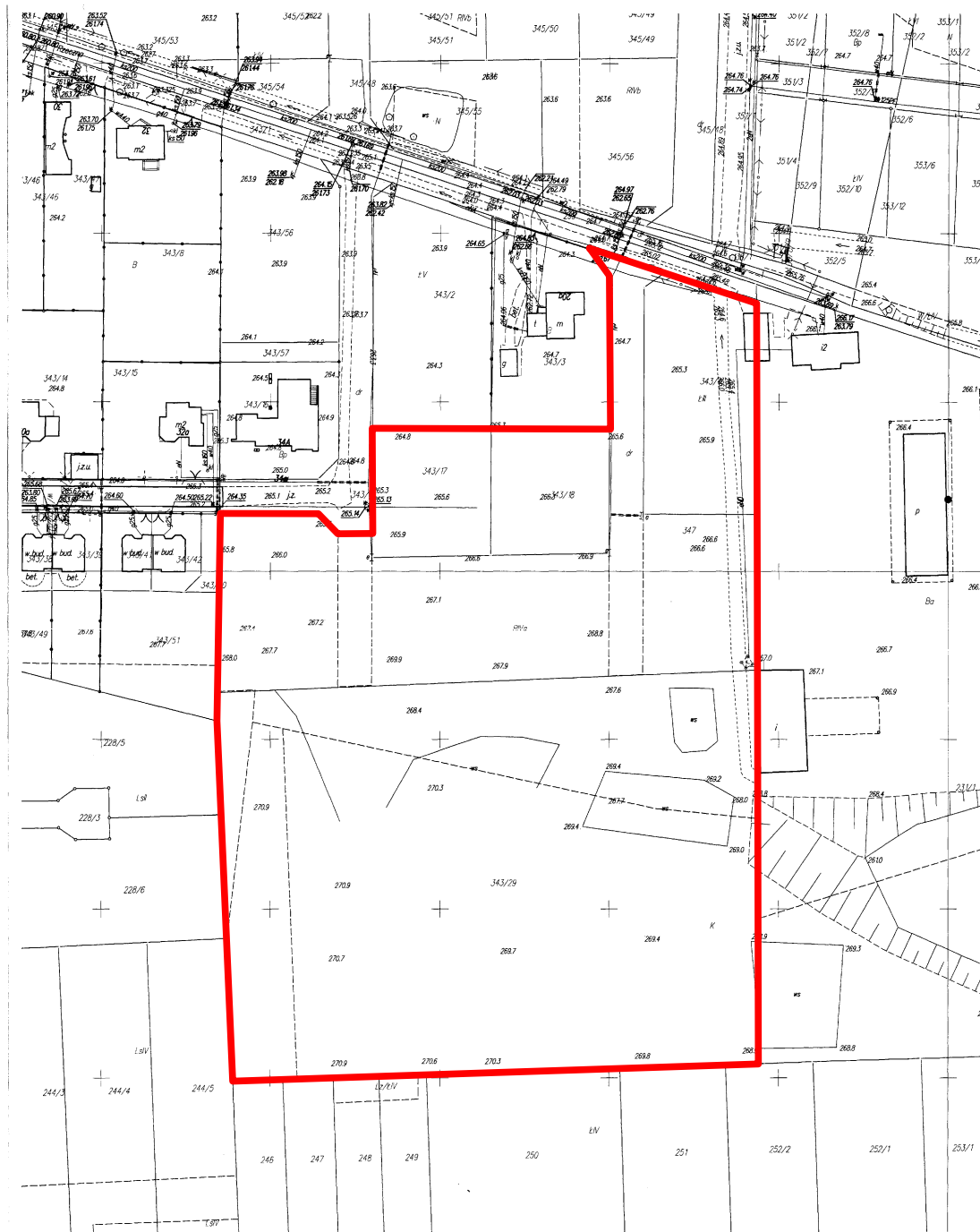
2. Granice obszaru objętego zmianą planu określono na załączniku graficznym nr 1 i nr 2 do uchwały.

§ 3. Wykonanie uchwały powierza się Wójtowi Gminy.

§ 4. Uchwała wchodzi w życie z dniem podjęcia i podlega ogłoszeniu na tablicy ogłoszeń w Urzędzie Gminy Poczesna oraz na stronie internetowej Gminy Poczesna.

**ZAŁĄCZNIK GRAFICZNY NR 1  
DO UCHWAŁY NR .....  
RADY GMINY POCZESNA  
z dnia .....**

 **granica terenu  
objętego opracowaniem planu**



Gmina: Poczesna  
Obręb: Kolonia Brzeziny Wielkie  
Skala 1:1000 układ wsp. "2000" sfera 6


Uwaga  
Mapa wydana w innej skali niż 1:500 jest efektem automatycznego przeskalowania i może być nieczytelna z uwagi brak redukcji oraz niepełną trasę.

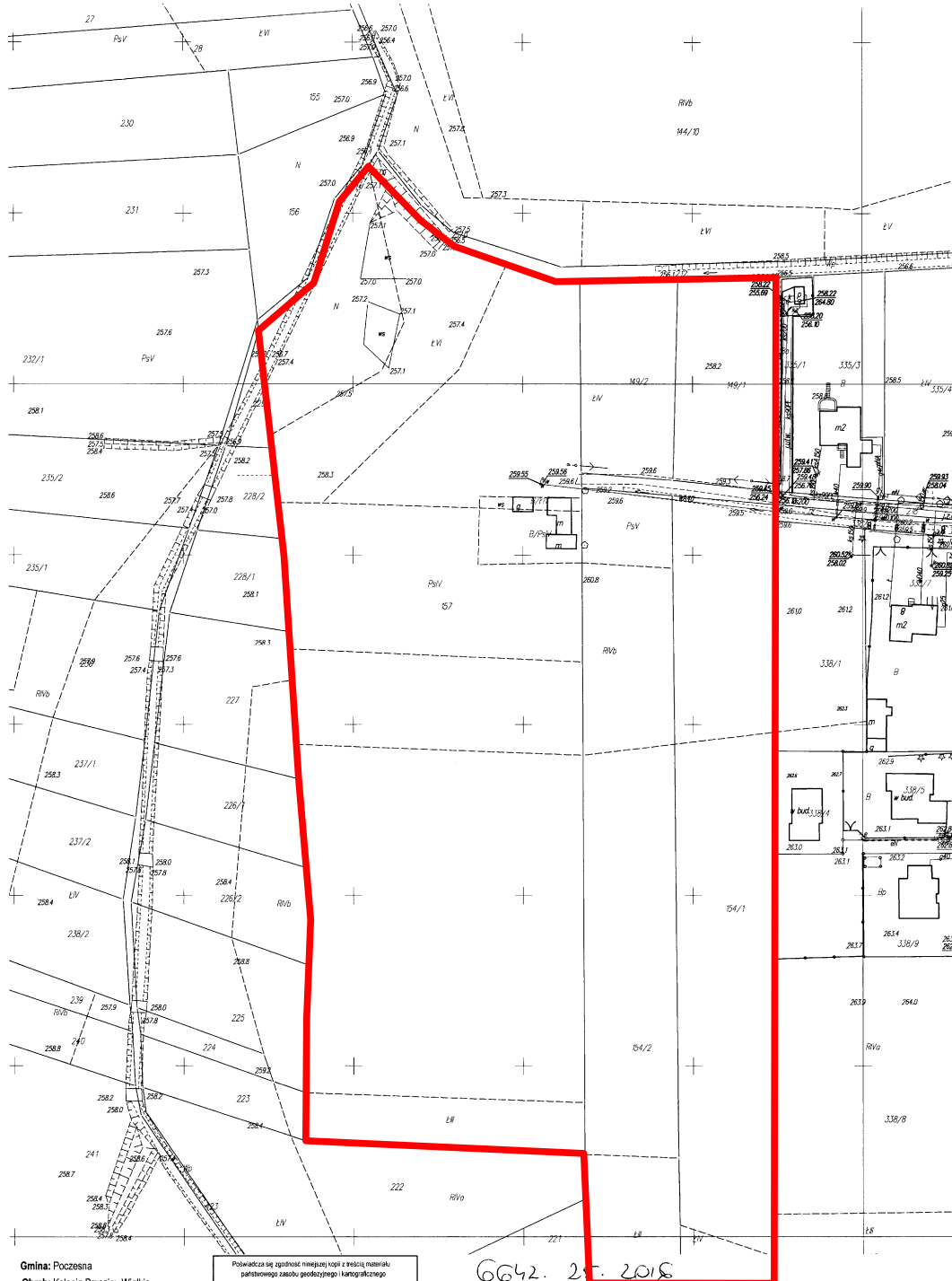
6042. 25. 2016

Pobranie danych zgodnie z niniejszym rozporządzeniem z bazy państwowego zasobu geodezyjnego i kartograficznego		Data wykonania kopii	
Organ prowadzący państwowy zasób geodezyjny i kartograficzny	STAROSTA CZĘSTOCHOWSKI	2016-01-05	
Nazwa materiału z zasobu	Mapa zasadnicza	Imię, nazwisko i podpis osoby reprezentującej organ	Jolanta Kwarczyńska-Sobysiek
Identyfikator ewidencyjny materiału z zasobu	P.2404.P.2404.2014.6		Starosta Częstochowski

Jolanta Kwarczyńska-Sobysiek  
INSPEKTOR  
w Wydziale Geodezji i Kartografii

**ZAŁĄCZNIK GRAFICZNY NR 2  
DO UCHWAŁY NR .....  
RADY GMINY POCZESNA  
z dnia .....**

 **granica terenu  
objętego opracowaniem planu**




Gmina: Poczesna  
Obręb: Kolonia Brzeziny Wielkie  
Skala 1:1000 układ wsp. "2000" strona 6  
Uwaga:  
Mapa wydana w innej skali niż 1:500 jest elementem automatycznego przekształcenia i może być nieczytelna z uwagi brak redukcji oraz niepełny test.

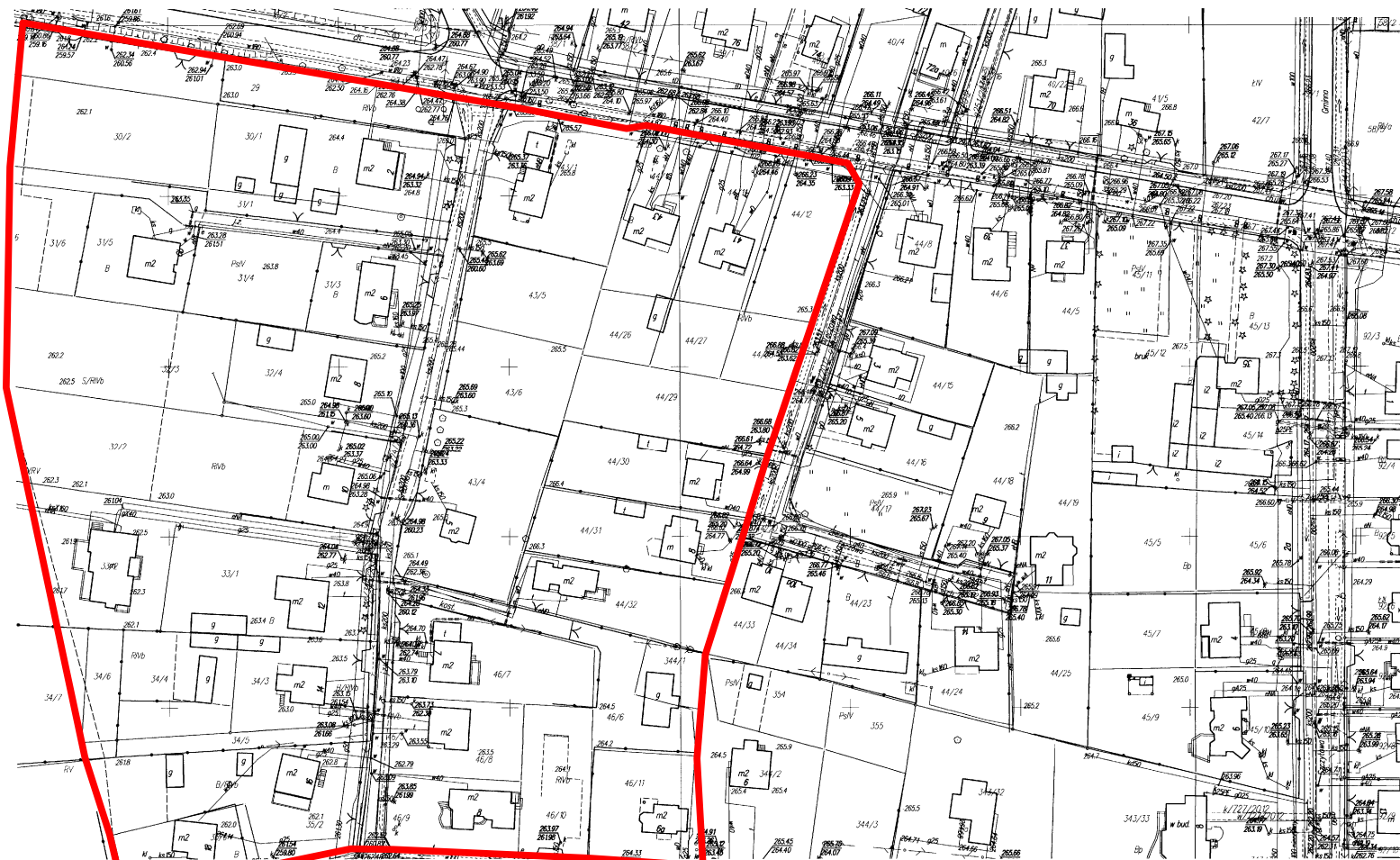
Półowładca się zgodność niniejszej kopii z treścią materiału państwowego zasobu geodezyjnego i kartograficznego	
Organ prowadzący państwowy zasob geodezyjny i kartograficzny	STAROSTA CZĘSTOCHOWSKI
Nazwa materiału z zasobu	Mapa zasadnicza
Identyfikator ewidencyjny materiału zasobu	P.2404.P.2404.2014.6

6642. 25. 2018  
2018-01-05  
Data wykonania kopii  
Imię, nazwisko i podpis osoby reprezentującej organ  
Jolanta Kowalczyk-Orłowski  
Z up. STAROSTY CZĘSTOCHOWSKIEGO  
Jolanta Kowalczyk-Orłowski  
INSPEKTOR  
w Wydziale Geodezji i Kartografii

Spisopis: Jolanta Kowalczyk dnia 2018-01-04

**ZAŁĄCZNIK GRAFICZNY NR 3  
DO UCHWAŁY NR .....  
RADY GMINY POCZESNA  
z dnia .....**

 granica terenu  
objętego opracowaniem planu




Gmina: Poczesna  
Obręb: Kolonia Brzeźno  
Skala 1:1000  
układ wsp. "2000" strona 6

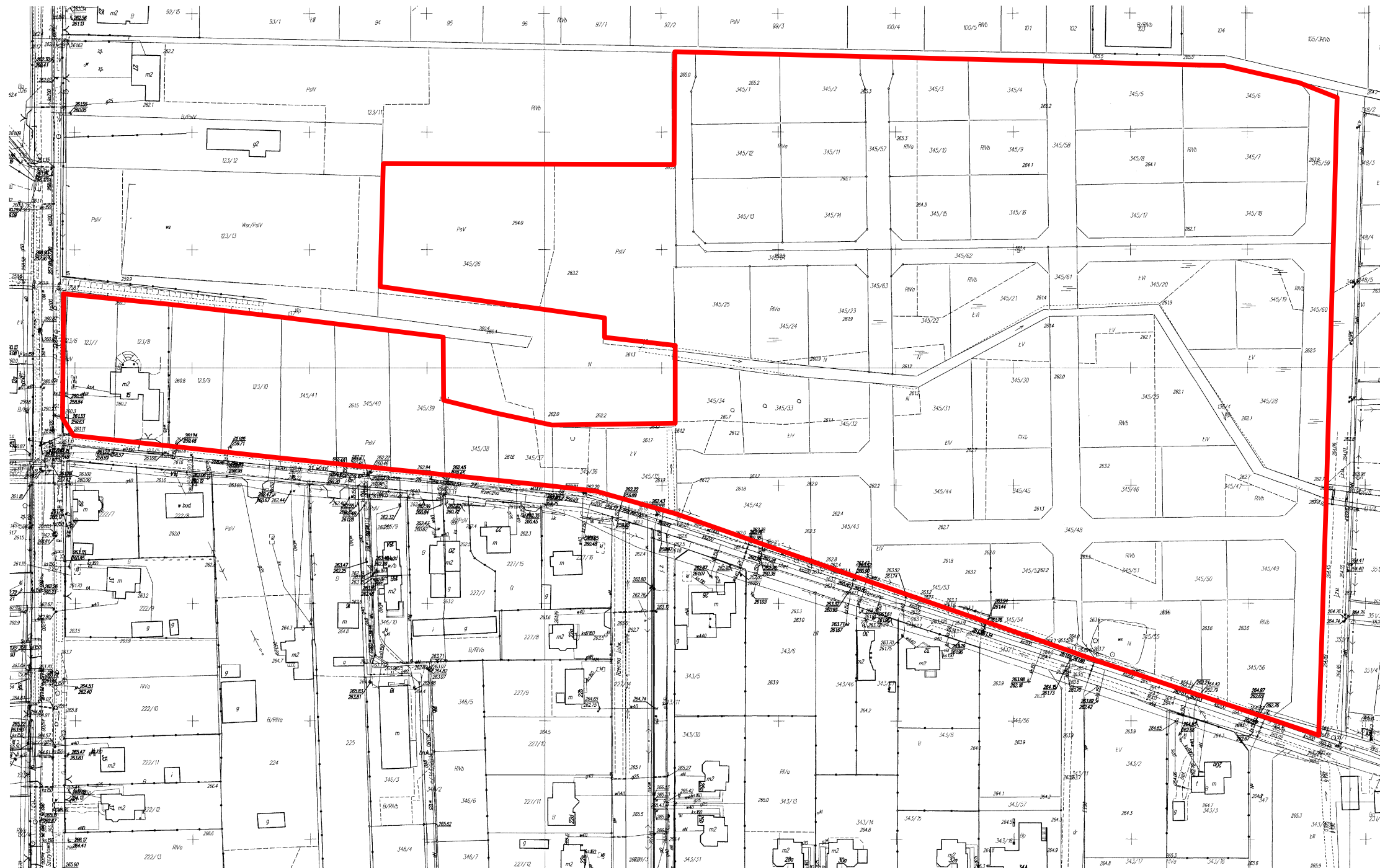
664.25.2016

Organ prowadzący parafialowy zasób geodezyjny i kartograficzny	STAROSTA CZĘSTOCHOWSKI	Data wykonania kopii	2016-01-03
Nazwa materiału z zasobu	Mapa zasadnicza	Imię, nazwisko i pełna nazwa reprezentującego organ	dr Jolanta Kucińska-Sofińska
Identyfikator ewidencyjny materiału zasobu	P.2404.P.2404.2014.6	Inspektor	Jolanta Kucińska-Sofińska INSPEKTOR

Opisany przez Jolanta Kucińska-Sofińska dnia 2016-01-04

**ZAŁĄCZNIK GRAFICZNY NR 4  
DO UCHWAŁY NR .....  
RADY GMINY POCZESNA  
z dnia .....**

 granica terenu  
objętego opracowaniem planu



Gmina: Poczesna  
Obręb: Kolonia Brzeziny Wielkie  
Skala 1:1000  
układ wsp. "2000" strefa 6

Powierzchnia objęta opracowaniem planu z treści materiału planowego: zasobu geodezyjnego i kartograficznego		GG42. 25. 24/B	
Organ prowadzący planowanie zasobu geodezyjnego i kartograficznego	STAROSTA CZĘSTOCHOWSKI	Data wydania kopii	2018-04-03
Nazwa materiału i zasobu	Mapa zasadnicza	Imię, nazwisko i podpis osoby reprezentującej organ	Jolanta Kwiatkowska-Sołtyś
Identyfikator ewidencyjny materiału zasobu	P.2404_P.2404.2014.6	Z p. STAROSTY CZĘSTOCHOWSKIEGO Jolanta Kwiatkowska-Sołtyś INSPEKTOR w Wydziale Geodezji i Kartografii	

## UZASADNIENIE

Na przedmiotowym obszarze obowiązuje obecnie miejscowy plan zagospodarowania przestrzennego gminy Poczesna – strefa I obejmująca zasadniczą część sołectwa: Brzeziny Kolonia, Brzeziny Nowe (w tym część miejscowości Sobuczyna) oraz fragment sołectwa Huta Stara B (uchwała Nr 77/XII/15 Rady Gminy Poczesna z dnia 8 września 2015 r., opublikowana w Dzienniku Urzędowym Województwa Śląskiego poz. 4682 z dnia 15 września 2015r).

Po uchwaleniu planu właściciel działek położonych przy ul. Recznej wystąpił z wnioskiem o zmianę ustaleń obowiązującego planu na takie, które umożliwią realizację na przedmiotowych działkach oprócz zabudowy wielorodzinnej również zabudowę jednorodziną.

Podjęcie niniejszej uchwały pozwoli również na dokonanie korekty przebiegu ulicy Recznej w miejscowości Kolonia Brzeziny Wielkie zgodnie z wnioskiem o podział jaki złożyli właściciele działki.

Z tego względu w takim zakresie można uwzględnić wniosek o zmianę wymienionego planu.

Zmiana planu nie będzie wymagała równoczesnej zmiany studium uwarunkowań i kierunków zagospodarowania przestrzennego gminy Poczesna,.

W związku z powyższym podjęcie uchwały uważa się za uzasadnione.