

**UCHWAŁA NR 118/XVI/16  
RADY GMINY POCZESNA**

z dnia 28 stycznia 2016 r.

**w sprawie przystąpienia do zmiany miejscowego planu zagospodarowania przestrzennego gminy Poczesna – strefa I obejmująca zasadniczą część sołectwa: Brzeziny Kolonia, Brzeziny Nowe (w tym część miejscowości Sobuczyna) oraz fragment sołectwa Huta Stara B**

Na podstawie art. 18 ust. 2 pkt 15 ustawy z dnia 8 marca 1990 r. o samorządzie gminnym (Dz. U. z 2015 r. poz. 1515 z późn. zm.) oraz art. 14 ust. 1 i 2 i art. 27 ustawy z dnia 27 marca 2003 r. o planowaniu i zagospodarowaniu przestrzennym (Dz. U. z 2015 r. poz. 199 z późn. zm.) Rada Gminy Poczesna uchwala, co następuje:

**§ 1. 1.** Przystępuje się do opracowania zmiany miejscowego planu zagospodarowania przestrzennego gminy Poczesna – strefa I obejmująca zasadniczą część sołectwa: Brzeziny Kolonia, Brzeziny Nowe (w tym część miejscowości Sobuczyna) oraz fragment sołectwa Huta Stara B, przyjętego Uchwałą Nr 77/XII/15 Rady Gminy Poczesna z dnia 8 września 2015 r.

2. Granice obszaru objętego zmianą planu określono na załączniku graficznym nr 1, nr 2, nr 3 i nr 4 do uchwały.


**§ 3.** Wykonanie uchwały powierza się Wójtowi Gminy.

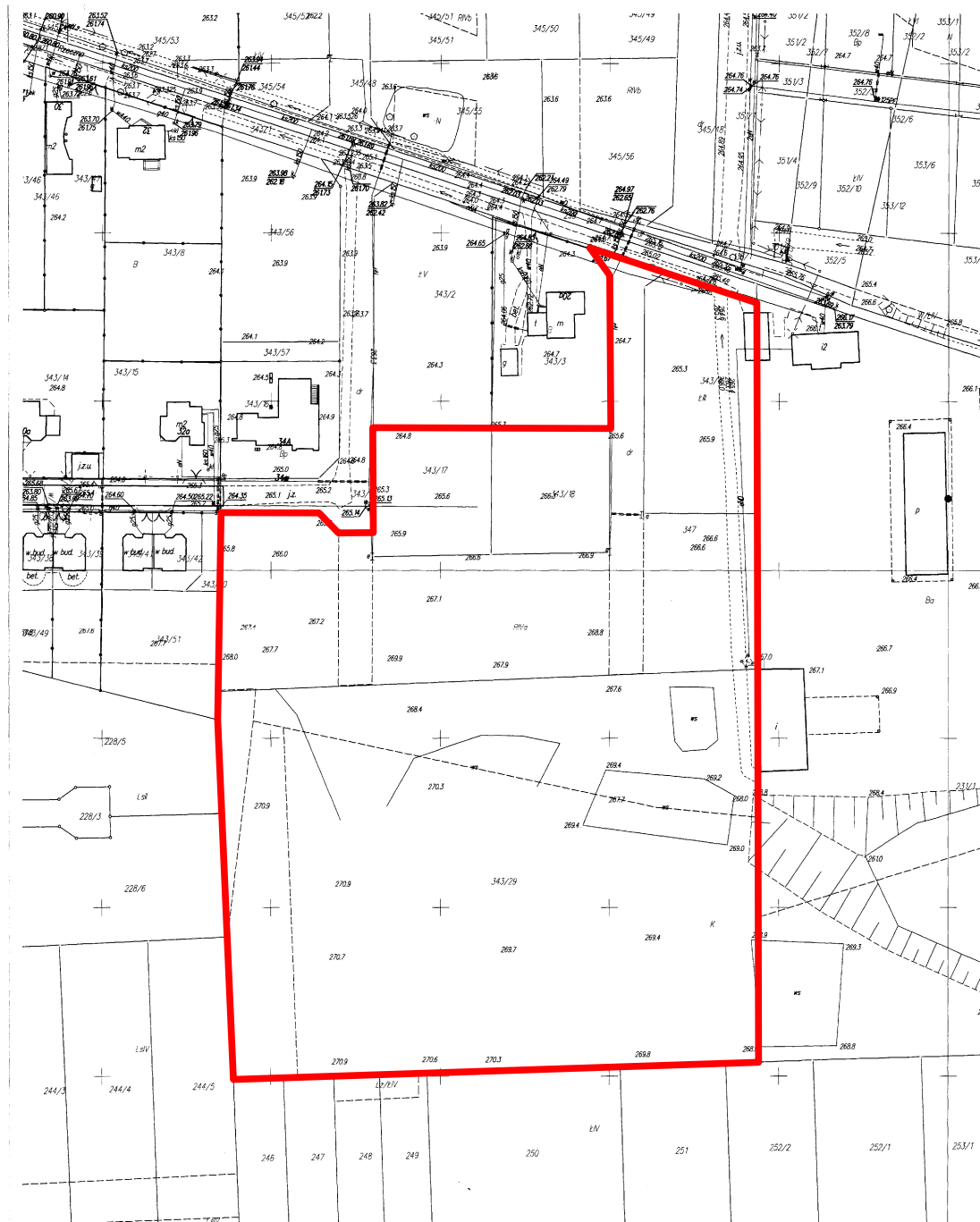
**§ 4.** Uchwała wchodzi w życie z dniem podjęcia i podlega ogłoszeniu na tablicy ogłoszeń w Urzędzie Gminy Poczesna oraz na stronie internetowej Gminy Poczesna.

Przewodnicząca Rady

**mgr inż. Lidia Kaźmierczak**

**ZAŁĄCZNIK GRAFICZNY NR 1  
DO UCHWAŁY NR 118/XVI/16  
RADY GMINY POCZESNA  
z dnia 28 stycznia 2016 r.**

 granica terenu  
objętego opracowaniem planu



Gmina: Poczesna  
Obręb: Kolonia Brzeziny Wielkie  
Skala 1:1000 układ wsp. "2000" sfera 6


Uwaga  
Mapa wydana w innej skali niż 1:500 jest efektem automatycznego przekształcenia i może być nieczytelna z uwagi brak redukcji oraz niepełną trasę.

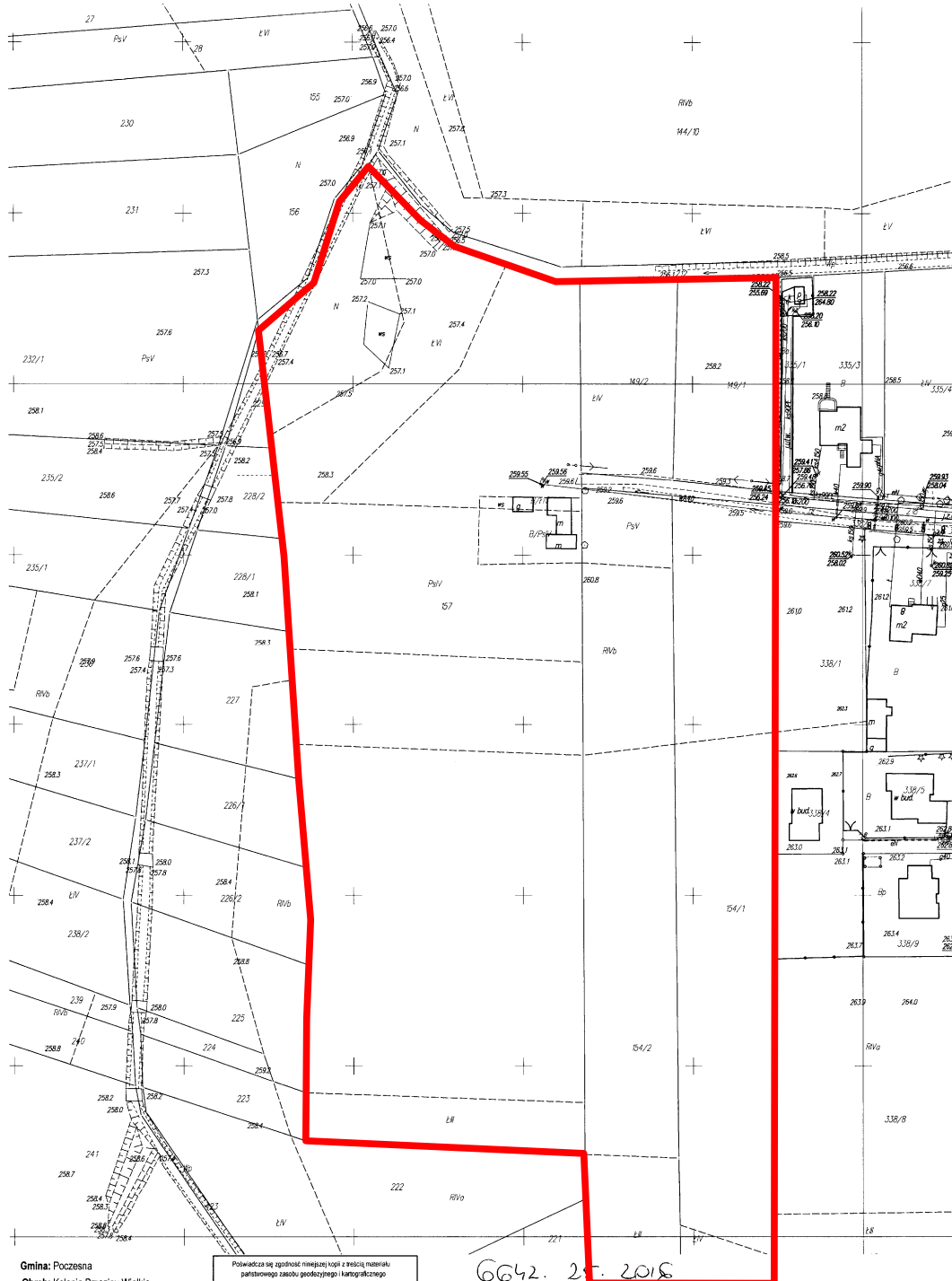
6042. 25. 2016

Pobranie danych zgodnie z niniejszym rozporządzeniem z terenu państwowego zasobu geodezyjnego i kartograficznego		Data wykonania kopii	
Organ prowadzący państwowy zasobu geodezyjnego i kartograficzny	STAROSTA CZĘSTOCHOWSKI	2016-01-05	
Nazwa materiału z zasobu	Mapa zasadnicza	Imię, nazwisko i podpis osoby reprezentującej organ	Jolanta Kwarciszka-Sobysiek
Identyfikator ewidencyjny materiału z zasobu	P.2404.P.2404.2014.6		Starosta Częstochowski

Jolanta Kwarciszka-Sobysiek  
Starosta Częstochowski  
INSPEKTOR  
w Wydziale Geodezji i Kartografii

**ZAŁĄCZNIK GRAFICZNY NR 2  
DO UCHWAŁY NR 118/XVI/16  
RADY GMINY POCZESNA  
z dnia 28 stycznia 2016 r.**

 granica terenu  
objętego opracowaniem planu




Gmina: Poczesna  
Obręb: Kolonia Brzeziny Wielkie  
Skala 1:1000 układ wsp. "2000" strona 6  
Uwaga:  
Mapa wydana w innej skali niż 1:500 jest elementem automatycznego przekształcenia i może być nieczytelna z uwagi brak redukcji oraz niepełny test.

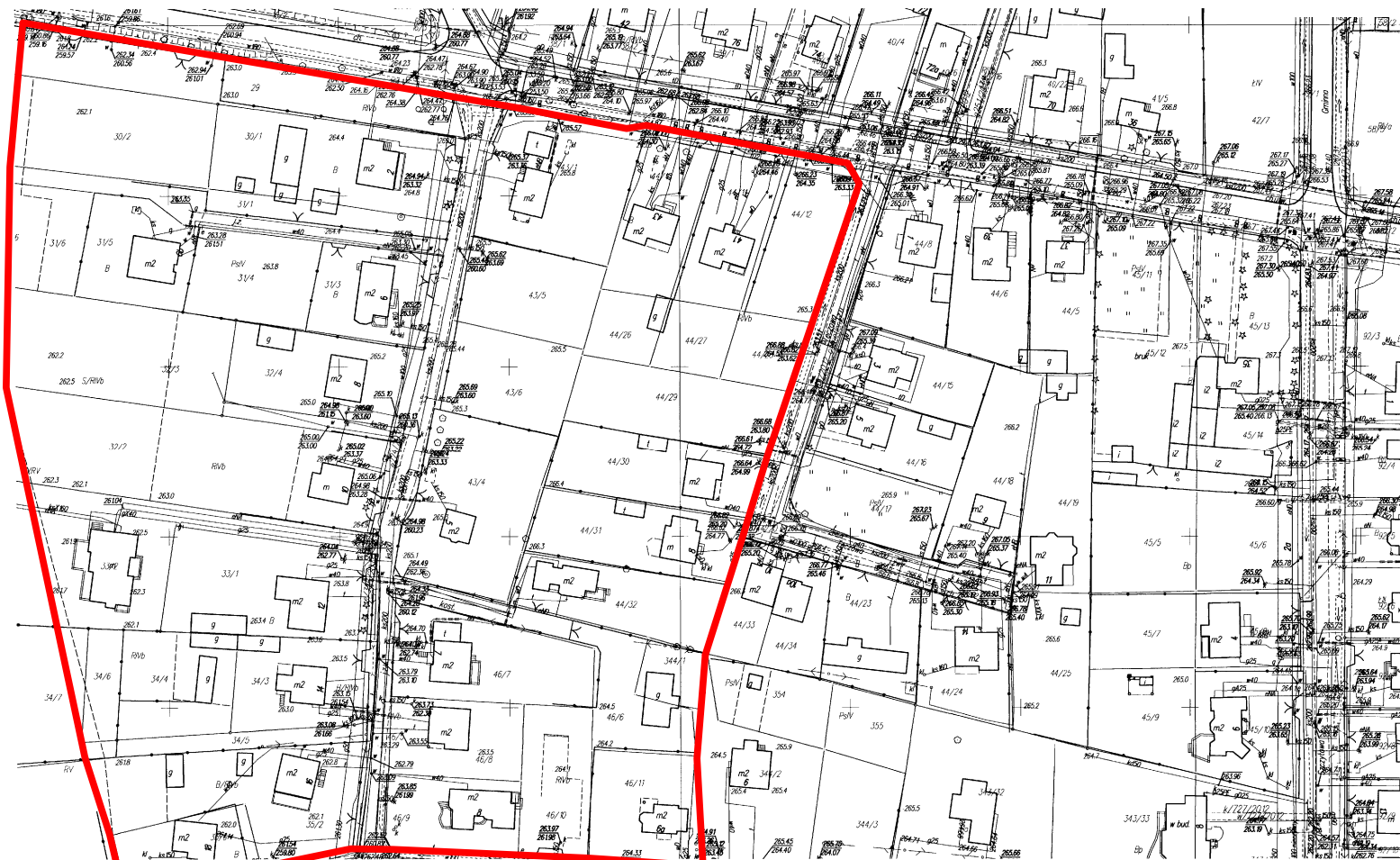
Półowładca się zgodność niniejszej kopii z treścią materiału państwowego zasobu geodezyjnego i kartograficznego	
Organ prowadzący państwowy zasob geodezyjny i kartograficzny	STAROSTA CZĘSTOCHOWSKI
Nazwa materiału z zasobu	Mapa zasadnicza
Identyfikator ewidencyjny materiału zasobu	P.2404.P.2404.2014.6

6642. 25. 2016  
2016-01-05  
Data wykonania kopii  
Imię, nazwisko i podpis osoby reprezentującej organ  
Jolanta Kowalczyk-Soltyś  
Z up. STAROSTY CZĘSTOCHOWSKIEGO  
Jolanta Kowalczyk-Soltyś  
INSPEKTOR  
w Wydziale Geodezji i Kartografii

Spisopis: Jolanta Kowalczyk dnia 2016-01-04

**ZAŁĄCZNIK GRAFICZNY NR 3  
DO UCHWAŁY NR 118/XVI/16  
RADY GMINY POCZESNA  
z dnia 28 stycznia 2016 r.**

 granica terenu  
objętego opracowaniem planu



Gmina: Poczesna  
Obręb: Kolonia Brzeźno  
Skala 1:1000  
układ wsp. "2000" strona 6


664.25.2016

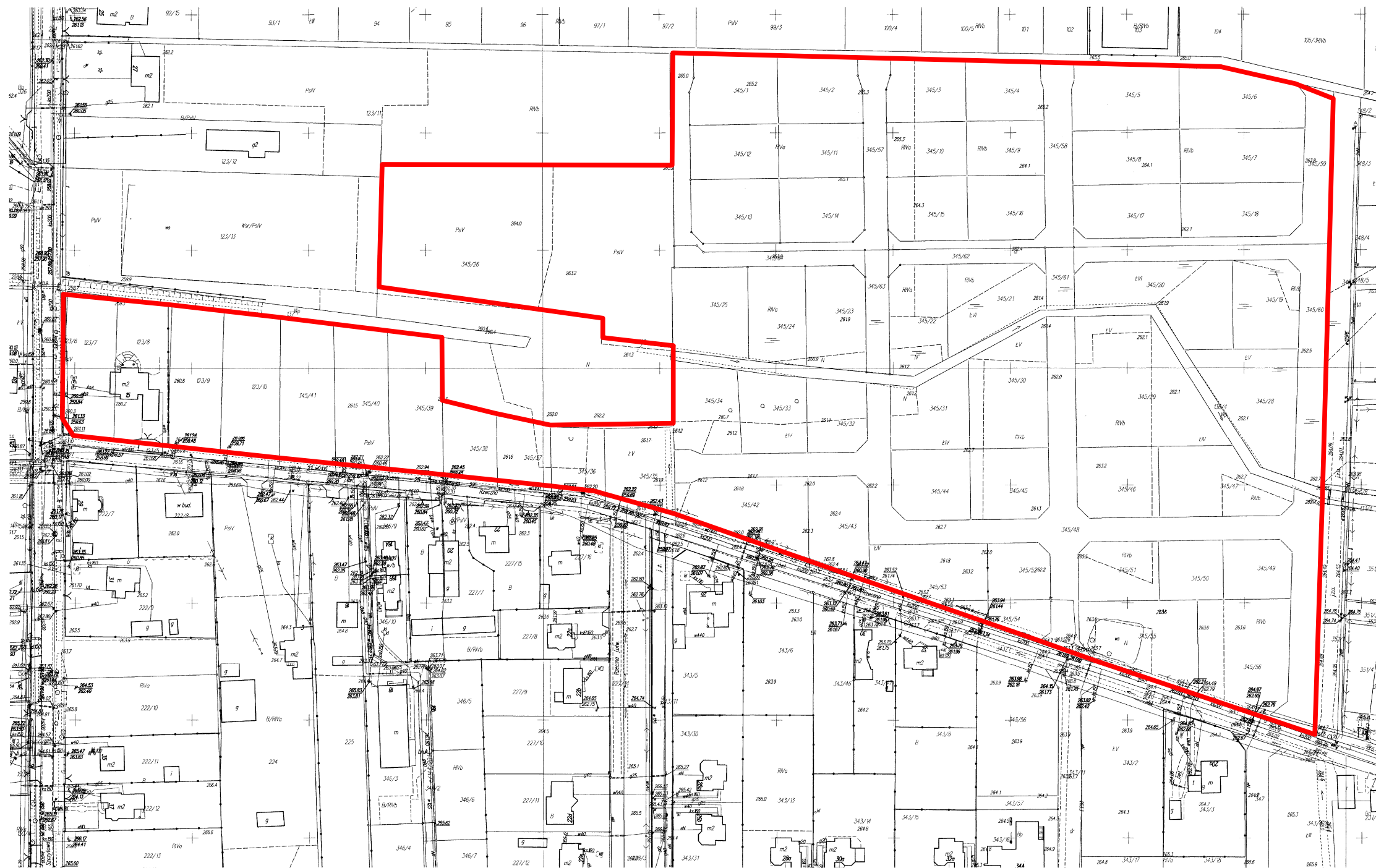
Organ prowadzący parafialowy zasób geodezyjny i kartograficzny	STAROSTA CZĘSTOCHOWSKI	Data wykonania kopii	2016-01-03
Nazwa materiału z zasobu	Mapa zasadnicza	Imię, nazwisko i pełna nazwa reprezentującego organ	Jołanta Kuczińska-Softysak INSPEKTOR
Identyfikator ewidencyjny materiału zasobu	P.2404.P.2404.20146		

Jołanta Kuczińska-Softysak  
INSPEKTOR  
wydział Geodezji i Kartografii

Opisany: Jolanta Kuczińska dnia 2016-01-04

**ZAŁĄCZNIK GRAFICZNY NR 4  
DO UCHWAŁY NR 118/XVI/16  
RADY GMINY POCZESNA  
z dnia 28 stycznia 2016 r.**

 granica terenu  
objętego opracowaniem planu



Gmina: Poczesna  
Obręb: Kolonia Brzeziny Wielkie  
Skala 1:1000  
układ wsp. "2000" strefa 6

Organ prowadzący planowanie zagospodarowania przestrzennego i kartograficzny	STAROSTA CZĘSTOCHOWSKI	Data wydania kopii	2016-01-03
Nazwa materiału z zasobu	Mapa zasadnicza	Imię, nazwisko, podpis osoby reprezentującej organ	Jolanta Kwiatkowska-Sofyślak
Identyfikator ewidencyjny materiału z zasobu	P.2404.P.2404.2014.6		

GG42. 25. 2416  
Z p. STAROSTY CZĘSTOCHOWSKIEGO  
Jolanta Kwiatkowska-Sofyślak  
INSPEKTOR  
w Wydziale Geodezji i Kartografii