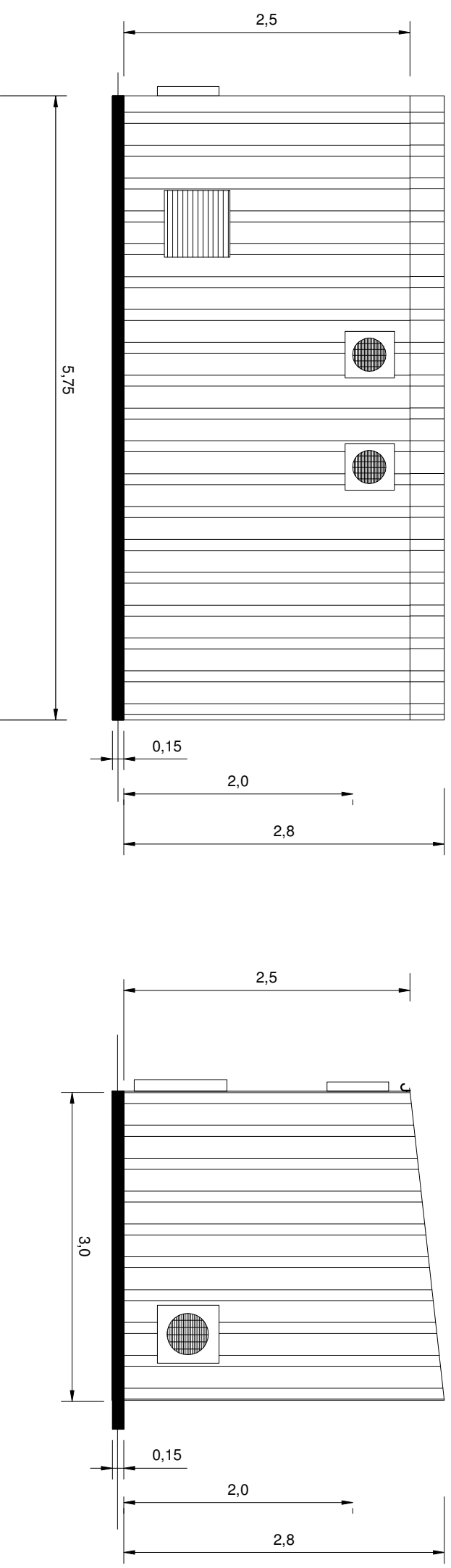
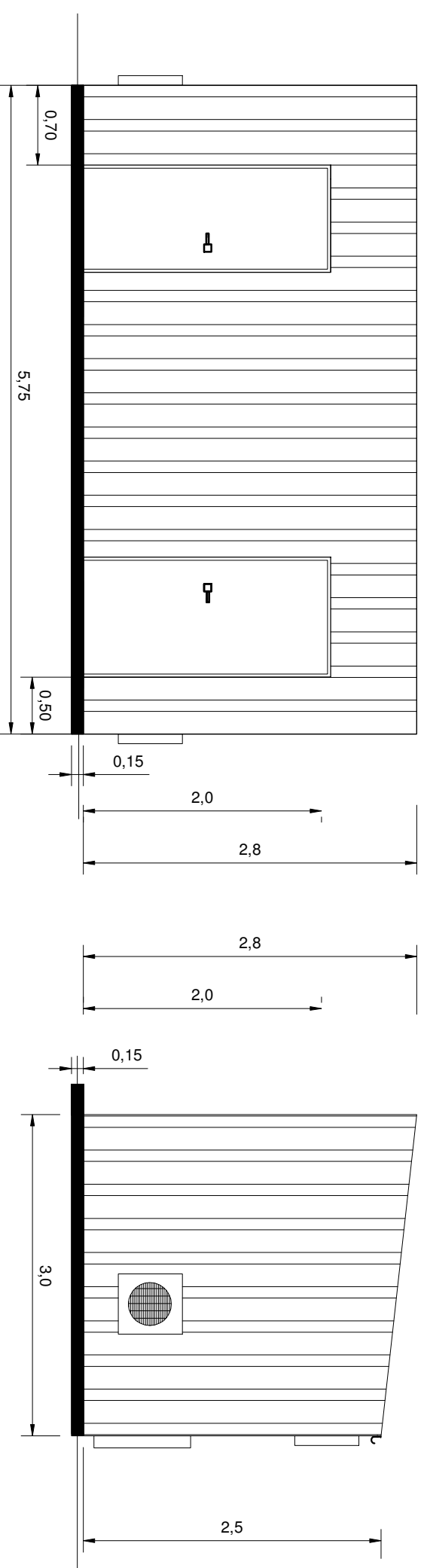


# ELEWACJE KONTENERA skala 1:50



Przedsiębiorstwo Wielobranżowe  
"SONDA"  
ul. Nadbrzeżna 57/59 lok. nr 12, 42-200 Częstochowa  
tel./fax 034 365-14-54, tel.324-86-91, e-mail:pwsonda@poczta.onet.pl

PROJ. BUDOWLANY SIECI KANALIZACJI SANITARNEJ GRAWITACYJNEJ  
I TŁOCZNEJ WRAZ Z PRZYŁĄCZAMI ORAZ DWÓCH PRZEPOMPOWNI  
ŚCIEKÓW WRAZ Z INFRASTRUKTURĄ TOWARZYSZĄCĄ (WODOCIĄG,  
PRZYŁĄCZA WODY, DROGI DOJAZDOWE, ZASILANIE  
ELEKTROENERGETYCZNE, OGRODZENIA) W MIEJSCOWOŚCI  
NIERADA W UL. TARGOWA, PUSTA, GM. POCZESNA.

Elewacja kontenera

Skala: 1:50

projektował: mgr inż. Barbara NOSOL

Upř. w specjalności instalacyjno-inżynierijnej  
UAN-VIII-7342/141/93

sprawił: mgr inż. Przemysław GAWRON

Upř. w specjalności instalacyjno-inżynierijnej  
SLK/6063/PWBS/15

opracował: mgr inż. Krystian Wiszard

nr rys. 6  
Data opracowania 2017r.