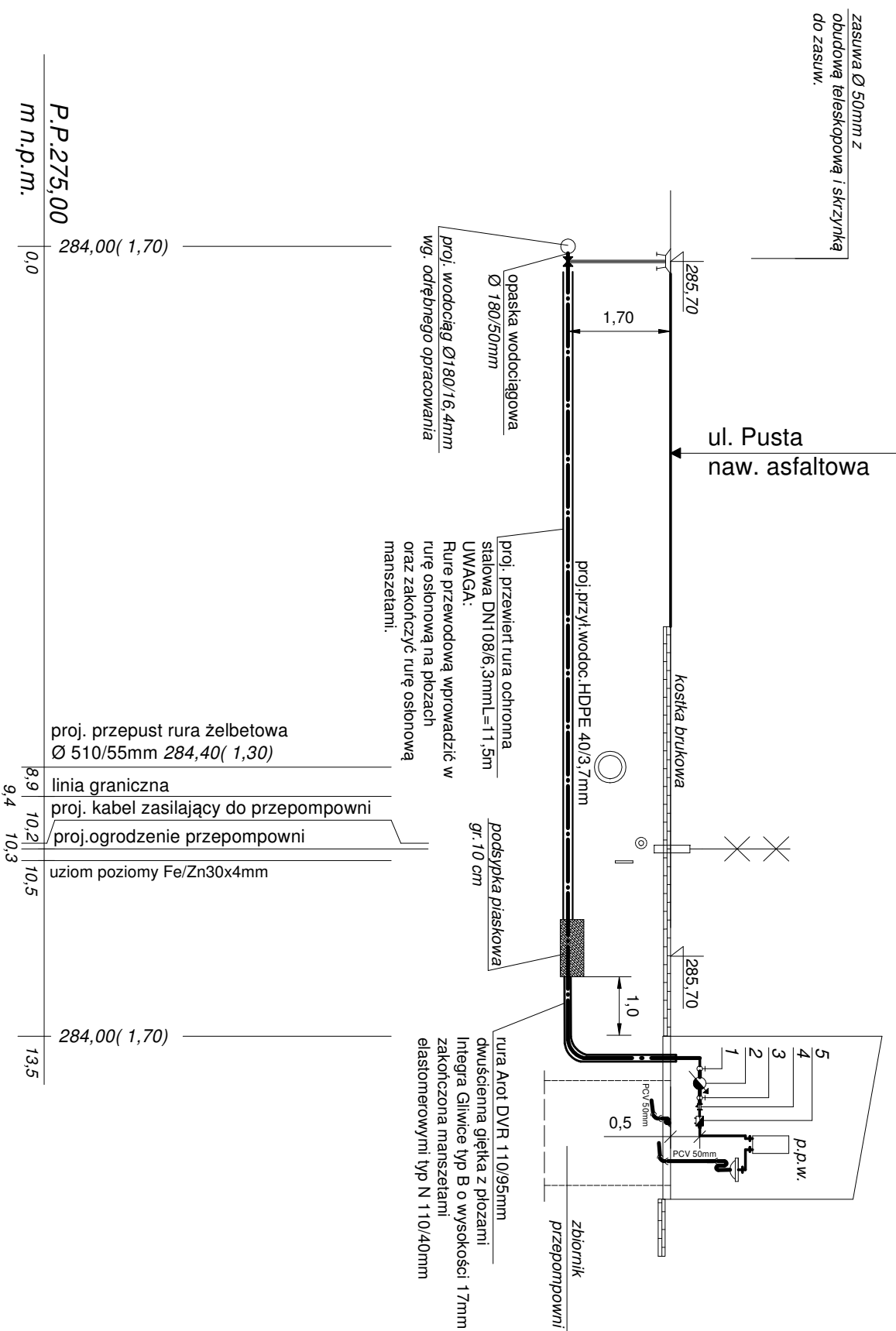
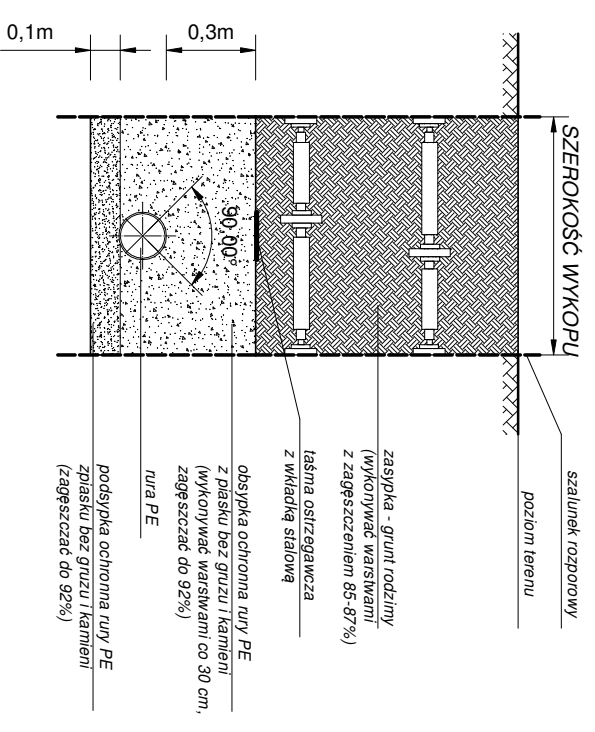


PROFIL PRZYŁĄCZA WODOCIĄGOWEGO 1:100/100



- LEGENDA:**
1. proj. zawór przelotowy prosty grzybkowy Ø 32mm
 2. proj. wodomierz skrzydełkowy Ø15mm
 3. proj. zawór przelotowy prosty grzybkowy Ø 20mm
 4. proj. filtr siatkowy Ø 20mm
 5. proj. zawór anty-skażeniowy BA Ø20mm

POSADOWIENIE RURY PE
w gruncie gliniastym
lub dla wykopu przegłębionego



Przedsiębiorstwo Wzrostkowe "SONDA" ul. Nadrzeczna 57/59 lok. nr 12, 42-200 Częstochowa tel./fax 034 365-14-54, e-mail: pwsonda@poczta.onet.pl	
nazwa projektu:	PROJEKT BUDOWLANY PRZYŁĄCZA WODY DO PROJ. PRZEPOMPOWNI ŚCIEKÓW P2 ZŁOK. W M. NIERADA PRZY UL. PUSTEJ DZ.NR 360/3 OBRĘB: NIERADA.
nazwa rysunku:	PROFIL PODŁUŻNY PRZYŁĄCZA WODOCIĄGOWEGO
projektował:	mgr inż. Przemysław GAWRON Upr. w specjalności Instalacyjno-inżynierskiej SLK/6063/PWBS/15
opracował:	mgr inż. Krystian WISZARD

Skala:	1:100/100
nr rys.	4
Data opracowania	2017r.