

**UCHWAŁA 227/XVII/17**  
**RADY GMINY POCZESNA**

z dnia 5 maja 2017 r.

**w sprawie przystąpienia do sporządzenia zmiany „Studium uwarunkowań i kierunków zagospodarowania przestrzennego Gminy Poczesna”**

Na podstawie art. 18 ust. 2 pkt 15 ustawy z dnia 8 marca 1990 r. o samorządzie gminnym (Dz.U. z 2016 r. poz. 446 z późn. zm.), oraz z art. 9 ust. 1 w związku z art. 27 ustawy z dnia 27 marca 2003 r. o planowaniu i zagospodarowaniu przestrzennym (Dz.U. z 2016 r. poz. 778 z późn. zm.)

**Rada Gminy Poczesna uchwala, co następuje :**

§ 1. 1. Postanawia się przystąpić do sporządzenia zmiany „*Studium uwarunkowań i kierunków zagospodarowania przestrzennego Gminy Poczesna*”, przyjętego uchwałą Rady Gminy Poczesna Nr 63/X/03 z dnia 27.11.2003 r., zmienionego uchwałą Nr 189/XXI/2008 z dnia 13 listopada 2008 r. oraz uchwałą Nr 166/XIX/2012 z dnia 19 lipca 2012 r., zwanego dalej Studium.

2. Granicami obszaru objętego zmianą Studium są granice administracyjne gminy Poczesna, zgodnie z załącznikiem graficznym stanowiącym integralną część uchwały.

§ 2. Tracą moc uchwały Rady Gminy Poczesna w sprawie przystąpienia do zmiany studium uwarunkowań i kierunków zagospodarowania przestrzennego Gminy Poczesna: Nr 130/XVII/2016 z dnia 29 marca 2016 r. oraz Nr 153/XX/2016 z dnia 23 czerwca 2016 r.

§ 3. Wykonanie uchwały powierza się Wójtowi Gminy Poczesna.

§ 4. Uchwała podlega ogłoszeniu na tablicy ogłoszeń, w budynku Urzędu Gminy Poczesna oraz w Biuletynie Informacji Publicznej.

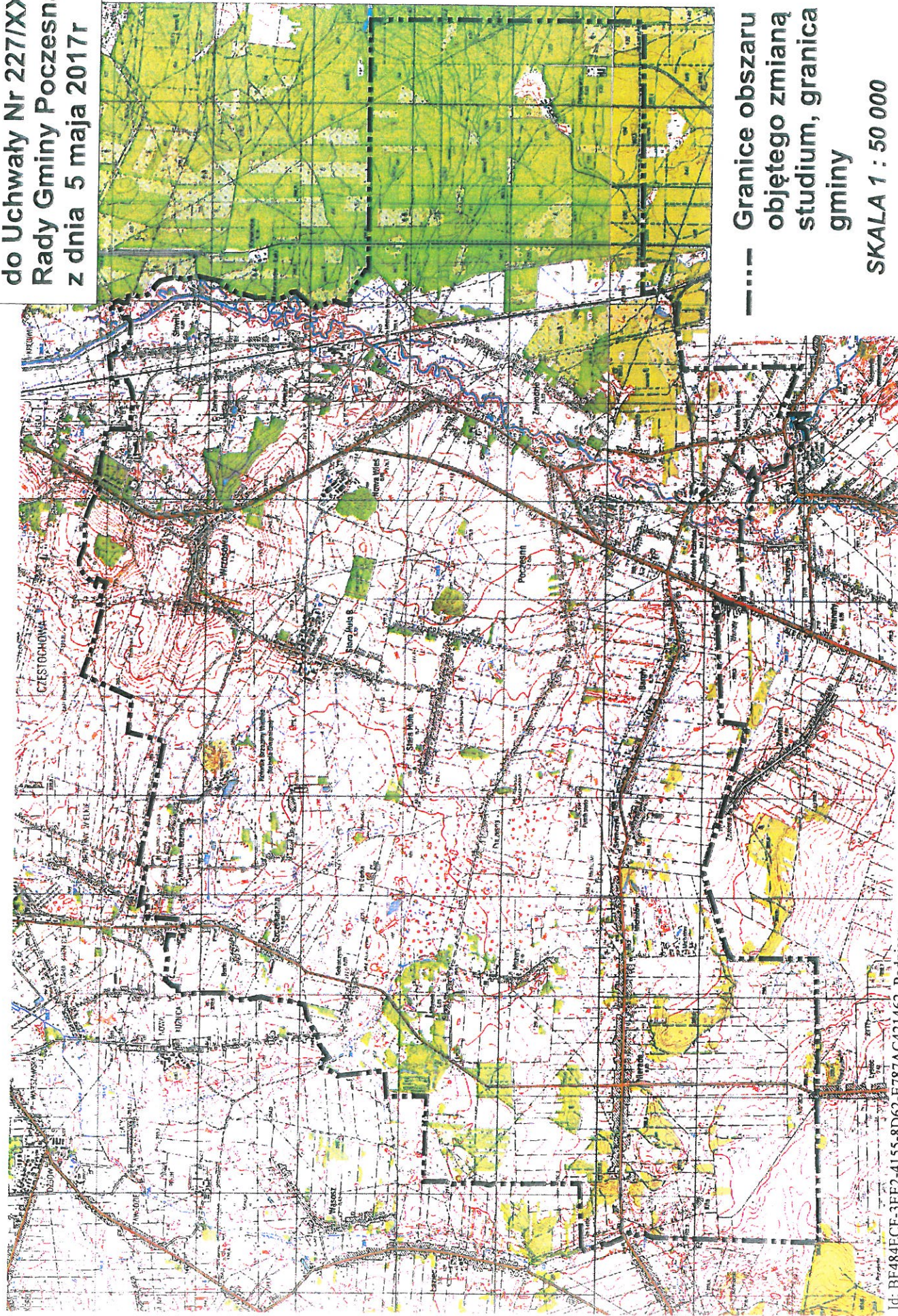
§ 5. Uchwała wchodzi w życie z dniem podjęcia.

Przewodnicząca Rady

  
mgr inż. Lidia Kaźmierczak



**Załącznik  
do Uchwały Nr 227/XXVIII/17  
Rady Gminy Poczesna  
z dnia 5 maja 2017r**



**----- Granice obszaru  
objętego zmianą  
studium, granica  
gminy**

**SKALA 1 : 50 000**