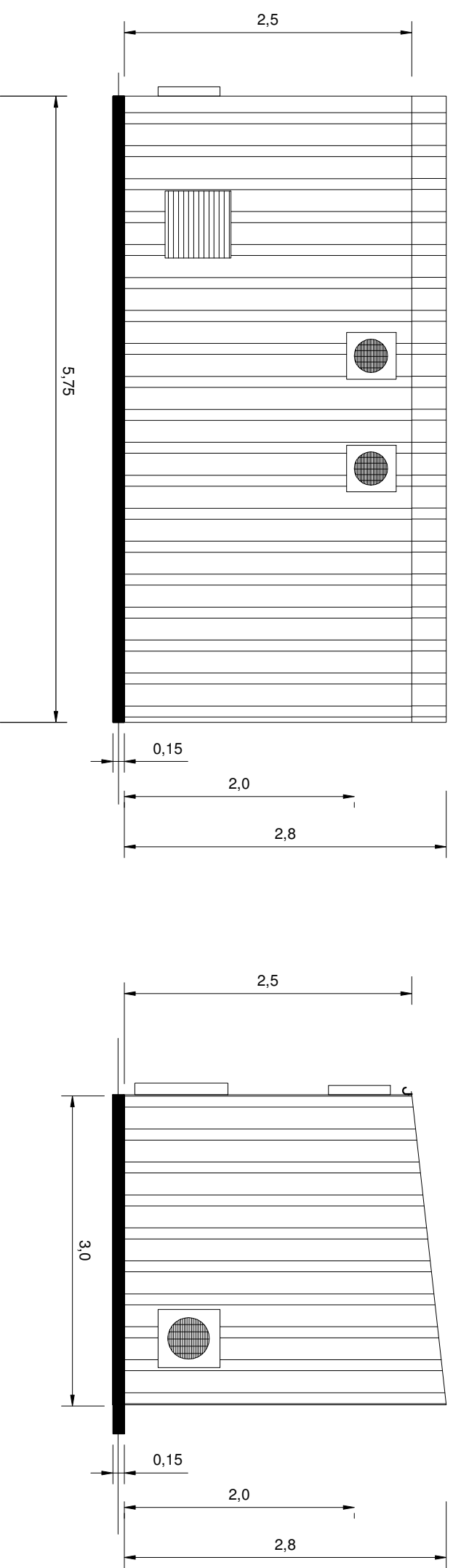
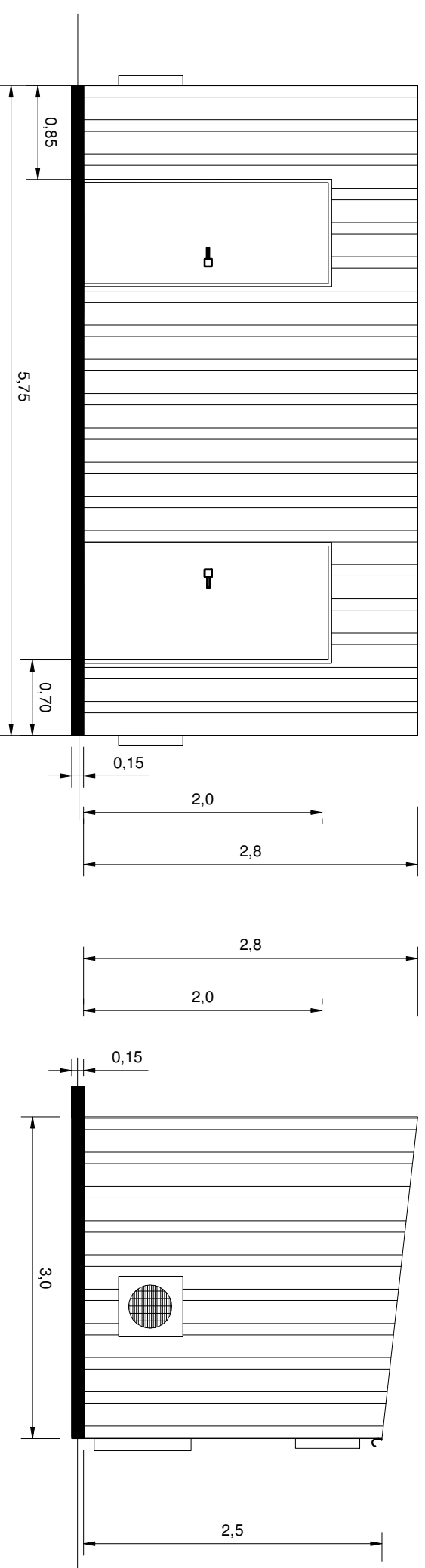


# ELEWACJE KONTENERA skala 1:50



Przedsiębiorstwo Wielobranżowe <b>"SONDA"</b> ul. Nadrzeczna 57/59 lok. nr 12, 42-200 Częstochowa tel./fax 034 365-14-54, tel.324-86-91, e-mail:ipwsonda@poczta.onet.pl	
nazwa projektu: <b>PROJ. BUDOWLANY SIECI KANALIZACJI SANITARNEJ GRAWITACYJNEJ I TŁOCZNEJ WRAZ Z PRZYŁĄCZAMI ORAZ DWÓCH PRZEPOMPOWNI ŚCIEKÓW WRAZ Z INFRASTRUKTURĄ TOWARZYSZĄCĄ (WODOCIĄG, PRZYŁĄCZA WODY, DRÓGI DOJAZDOWE, ZASILANIE ELEKTROENERGETYCZNE, OGRODZENIA) W MIEJSCOWOŚCI NIERADA W UL. TARGOWA, PUSTA. GM.POCZESNA.</b>	nazwa rysunku: <b>ELEWACJA KONTENERA</b>
projektował: <b>mgr inż. Barbara NOSOL</b> Upc. w specjalności instalacyjno-inżynieryjnej UAN-VIII-7342/141/93	Skala: <b>1:50</b>
sprawdził: <b>mgr inż. Przemysław GAWRON</b> Upc. w specjalności instalacyjno-inżynieryjnej SLK6069/PWBS/15	nr rys. <b>6</b>
opracował: <b>mgr inż. Krystian Wiszard</b>	Data opracowania 2017r.