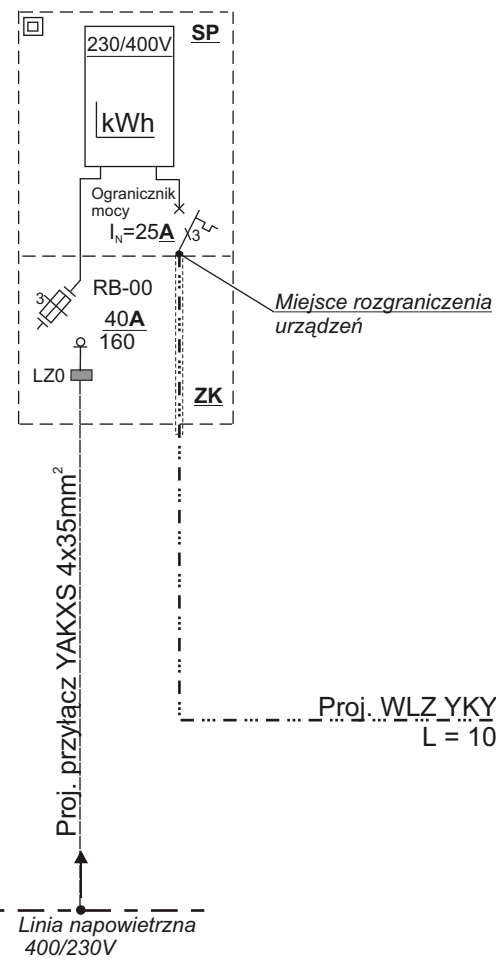
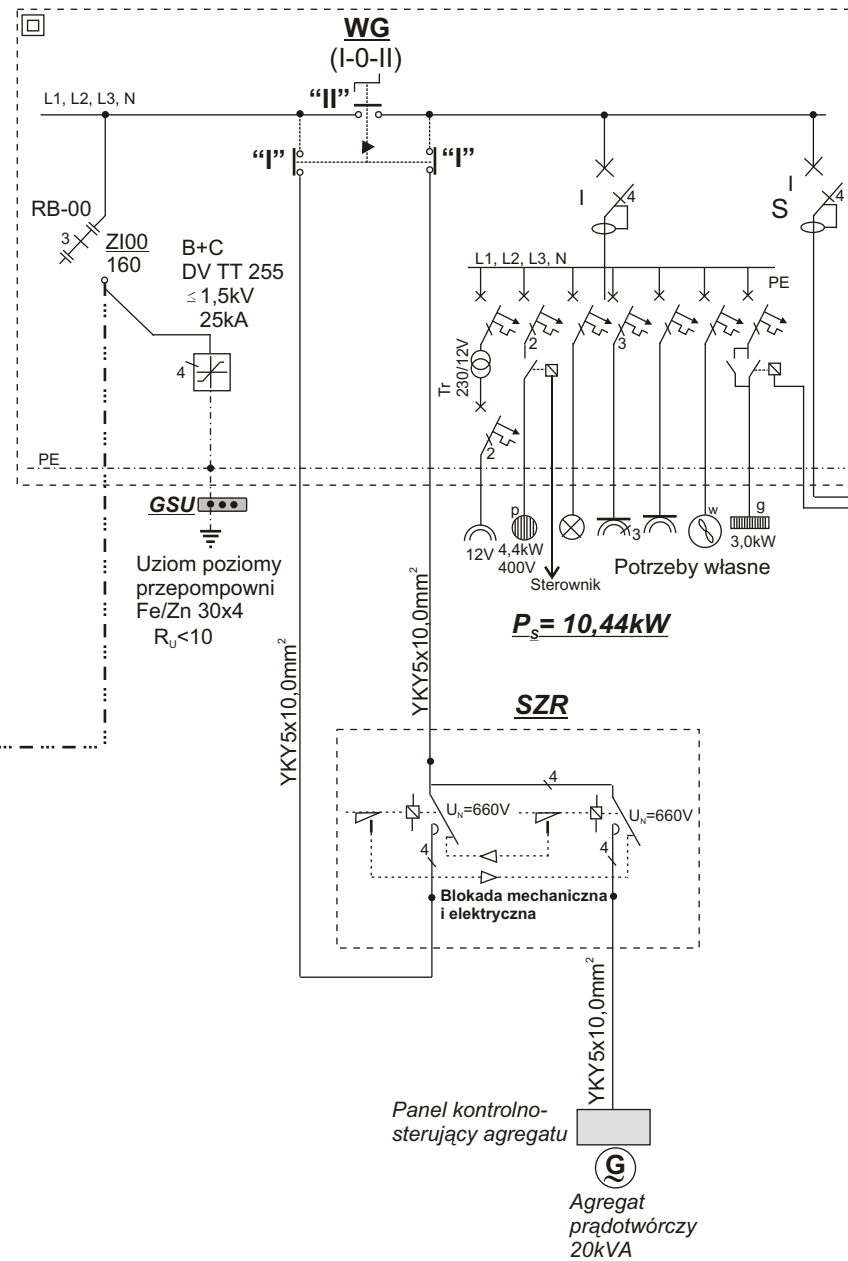


Proj. ZK+SP wg TAURON
w granicy dz. nr 529/1

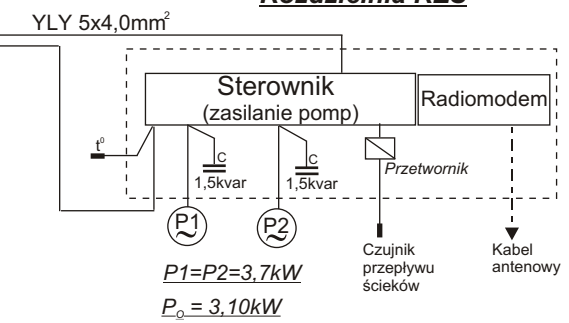


Proj. WLZ YKY 4x16,0mm²
L = 102,0mb

Rozdzielnia RG



Rozdzielnia RZS



UKŁAD PRACY SIECI "TT"

Ochrona od porażień:

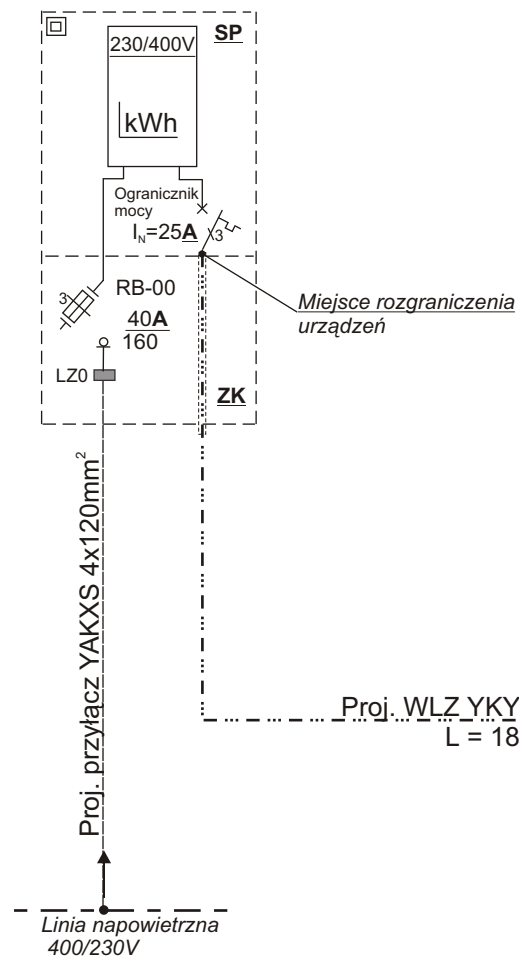
- 1) Samoczynne szybkie wyłączenie zasilania wyłącznikiem różnicowo-prądowym w układzie "TT" - dla instalacji odbiorczej.
- 2) Izolacja ochronna - zestaw ZK+SP; rozdzielnie przepompowni;

F.U.H. "Elkompleks" 42-200 Częstochowa ul. Chopina 17
tel.: 365-83-88

PROJEKT BUDOWLANY - część elektryczna

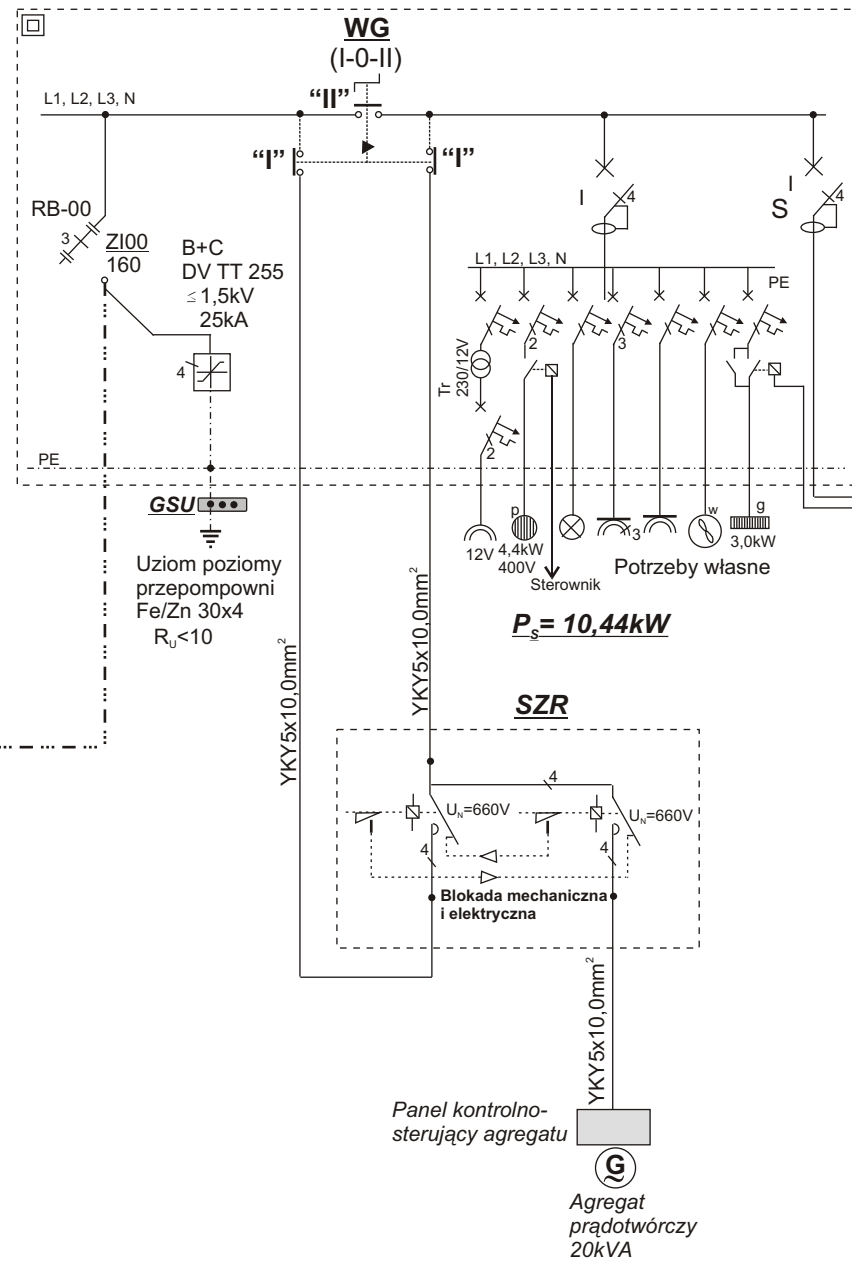
TEMAT	PROJ. BUDOWLANY SIECI KANALIZACJI SANITARNEJ GRAWITACYJNEJ I TŁOCZNEJ WRAZ Z PRZYŁĄCZAMI ORAZ DWÓCH PRZEPOMPOWNIŚCIEKÓW WRAZ Z INFRASTRUKTURĄ TOWARZYSZĄCĄ.		
OBIEKT	Przepompownia P1 - Nierada, ul. Targowa, dz.nr 529/1.		
TREŚĆ RYSUNKU	<u>Układ połączeń.</u>		
PROJEKTOWAŁ	mgr inż. K. GRAJEŻ upr. UAN-7342/30/92 w zakresie sieci i inst. elektrycznych		NR RYS. 5.
DATA OPRACOWANIA:	marzec 2017r.		SKALA:

Proj. ZK+SP wg TAURON
w granicy dz. nr 360/3

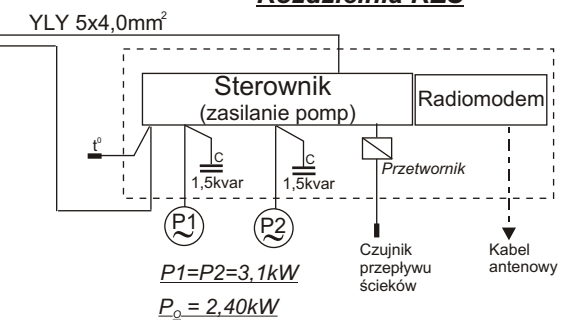


Proj. WLZ YKY 4x10,0mm²
L = 18,0mb

Rozdzielnia RG



Rozdzielnia RZS



UKŁAD PRACY SIECI "TT"

Ochrona od porażień:

- 1) Samoczynne szybkie wyłączenie zasilania wyłącznikiem różnicowo-prądowym w układzie "TT" - dla instalacji odbiorczej.
- 2) Izolacja ochronna - zestaw ZK+SP; rozdzielnie przepompowni;

F.U.H. "Elkompleks" 42-200 Częstochowa ul. Chopina 17
tel.: 34 365-83-88

PROJEKT BUDOWLANY - część elektryczna

TEMAT: PROJ. BUDOWLANY SIECI KANALIZACJI SANITARNEJ GRAWITACYJNEJ I TŁOCZNEJ WRAZ Z PRZYŁĄCZAMI ORAZ DWÓCH PRZEPOMPOWNIŚCIEKÓW WRAZ Z INFRASTRUKTURĄ TOWARZYSZĄCĄ.

OBIEKT: Przepompownia P2 - Nierada, ul. Pusta, dz.nr 360/3.

TREŚĆ RYSUNKU: Układ połączeń.

PROJEKTOWAŁ: mgr inż. K. GRAJEŻ
upr. UAN-7342/30/92
w zakresie sieci i inst. elektrycznych

NR RYS.
5.

DATA OPRACOWANIA: marzec 2017r.

SKALA: