

**UCHWAŁA NR 331/XXXVII/18
RADY GMINY POCZESNA**

z dnia 21 czerwca 2018 r.

**w sprawie zmiany miejscowego planu zagospodarowania przestrzennego -strefa VII obejmująca
sołectwa: Słowik, Korwinów oraz fragment sołectwa Wrzosowa**

Na podstawie art.20 ust.1 ustawy z dnia 27 marca 2003 r. o planowaniu i zagospodarowaniu przestrzennym (Dz. U. 2017, poz. 1073, poz. 1566) i art.18 ust.2 pkt 5 ustawy z dnia 8 marca 1990 r. o samorządzie gminnym (Dz.U. 2018, poz. 994, poz. 1000), w związku z uchwałą Rady Gminy Poczesna nr 178/XXII/16 z dnia 28 listopada 2016 r.

po stwierdzeniu zgodności z ustaleniami Studium uwarunkowań i kierunków zagospodarowania przestrzennego Gminy Poczesna oraz przyjmując do wiadomości

- a) brak uwag do planu,
- b) brak zobowiązań w przedmiocie inwestycji z zakresu infrastruktury technicznej należących do zadań własnych gminy wynikających z uchwalenia zmiany planu,

**Rada Gminy Poczesna uchwala
zmiany w miejscowym planie zagospodarowania przestrzennego - strefa VII obejmująca
sołectwa: Słowik, Korwinów oraz fragment sołectwa Wrzosowa**

§ 1. 1. W załączniku nr 1 do uchwały nr 312/XXXV/14 z dnia 26 czerwca 2014 r. w sprawie uchwalenia miejscowego planu zagospodarowania przestrzennego - strefa VII obejmującej sołectwa: Słowik, Korwinów oraz fragment sołectwa Wrzosowa (Dz.Urz.Woj. Śląskiego z 2014r. poz.4046) wprowadza się zmiany określone w załączniku nr 1 do niniejszej uchwały.

2. Tekst planu pozostaje bez zmian.

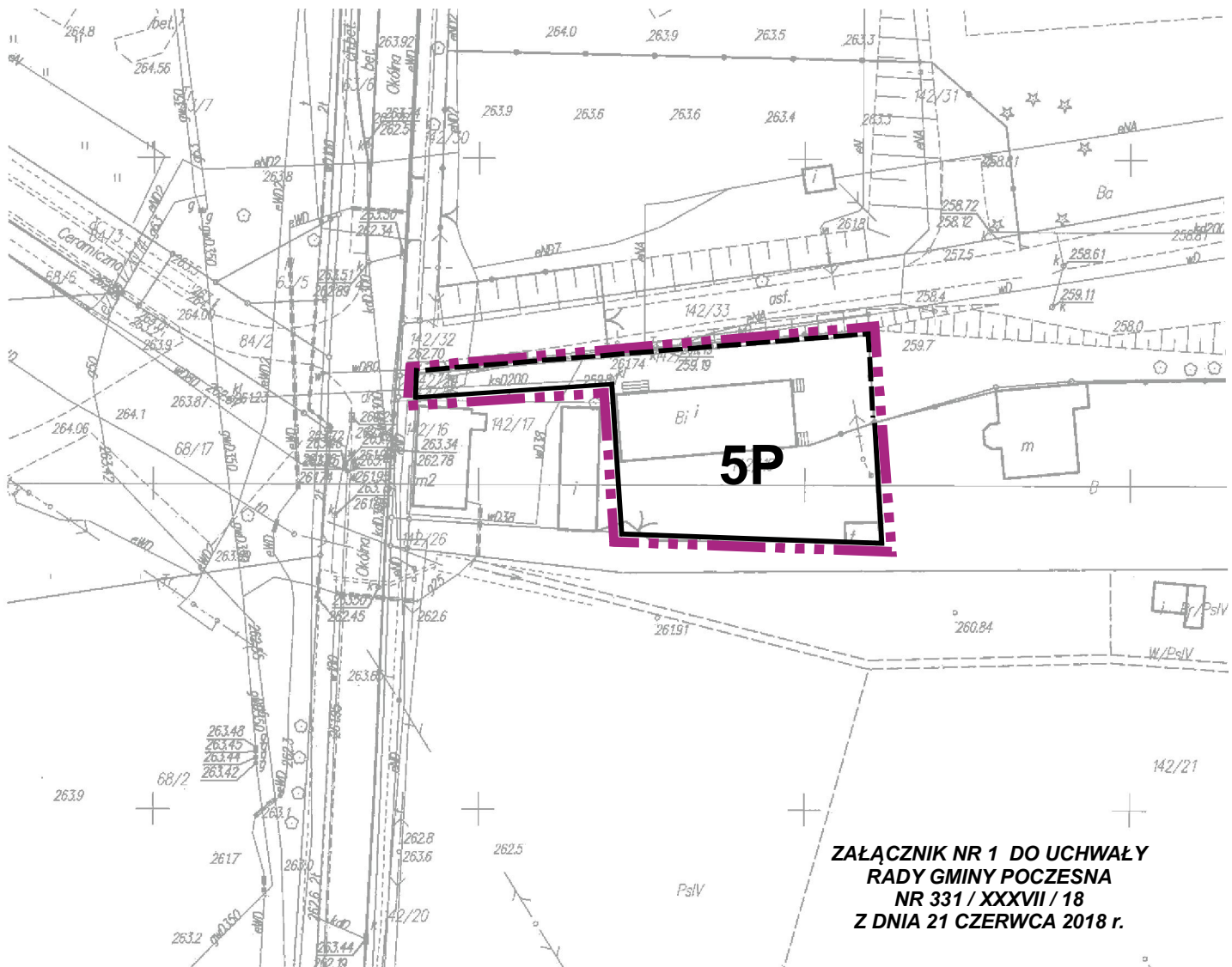
§ 2. Zgodnie z art. 36 ust. 3 ustawy o planowaniu i zagospodarowaniu przestrzennym ustala się stawkę jednorazowej opłaty od wzrostu wartości nieruchomości w wysokości 30%.

§ 3. Wykonanie niniejszej uchwały powierza się Wójtowi Gminy Poczesna.

§ 4. Zmiany miejscowego planu zagospodarowania przestrzennego określone niniejszą uchwałą wchodzi w życie po upływie 14 dni od jej ogłoszenia w Dzienniku Urzędowym Województwa Śląskiego.

Przewodnicząca Rady

mgr inż. Lidia Kaźmierczak



**ZAŁĄCZNIK NR 1 DO UCHWAŁY
RADY GMINY POCZESNA
NR 331 / XXXVII / 18
Z DNIA 21 CZERWCA 2018 r.**

Gmina: Poczesna
Obręb: Korwinów
Skala 1:1000 układ wsp. "2000" strefa 6

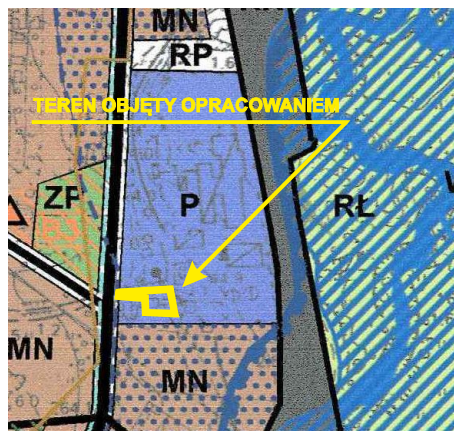
Uwaga:
Mapa wydana w innej skali niż 1:500 jest efektem automatycznego przeskalowania i może być nieczytelna z uwagi na brak redakcji oraz niepełną treść.

Poświadczam się zgodność niniejszej kopii z treścią materiału państwowego zasobu geodezyjnego i kartograficznego			
Organ prowadzący państwowy zasób geodezyjny i kartograficzny	STAROSTA CZĘSTOCHOWSKI	Data wykonania kopii	STAROSTA 2016.11.08
Nazwa materiału z zasobu	Mapa zasadnicza	Imię, nazwisko i podpis osoby reprezentującej organ	Jolanta Kwiecińska-Softysiak
Identyfikator ewidencyjny materiału zasobu	P.2404.2014.6		INSPEKTOR W Wydziale Geodezji i Kartografii

6642. 3868.2018

Sporządził: Jolanta Kwiecińska dnia 2016.11.02.

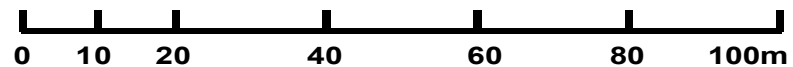
WYRYS ZE STUDIUM UWARUNKOWAŃ I KIERUNKÓW ZAGOSPODAROWANIA PRZESTRZENNEGO GMINY POCZESNA




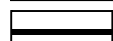
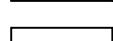

GMINA POCZESNA

ZMIANA MIEJSCOWEGO PLANU ZAGOSPODAROWANIA PRZESTRZENNEGO STREFY VII

RYSUNEK PLANU SKALA 1 : 1 000



OZNACZENIA (W GRANICACH WPROWADZANYCH ZMIAN) :

-  GRANICA TERENU OBJĘTEGO ZMIANĄ
-  LINIE ROZGRANICZAJĄCE TERENY O RÓŻNYM PRZEZNACZENIU
-  LINIA ROZGRANICZAJĄCA TERENY O JEDNAKOWYM PRZEZNACZENIU W GRANICACH ZMIANY I POZA NIĄ
-  TERENY ZABUDOWY PRODUKCYJNEJ, MAGAZYNOWEJ, SKŁADOWEJ I LOGISTYCZNEJ