

4

KREŚLARNIA PRACOWNIA PROJEKTOWA MARTA KACZOR - ZIĘBA ul. Kamienna 24, 47-400 Racibórz kreslarnia@interia.pl, tel. 501 322 664		
Inwestor	Gmina Poczesna ul. Wolności 2, 42-262 Poczesna	
Faza	PROJEKT BUDOWLANY	
Branża	ARCHITEKTONICZNA	
Temat	Budowa Ośrodka Zdrowia w Nieradzie z siedzibą w Michałowie	
Adres inwestycji	ul. Leszczynowa, 42-262 Michałów gmina Poczesna, działka nr 27/6; obręb Michałów-0008; jednostka ewidencyjna Poczesna - 240413_2	
Projektant:	mgr.inż.arch. Marta Kaczor-Zięba specjalność architektoniczna 11/SLOKK/2017	maj 2018
Sprawdzający:	mgr.inż.arch. Marek Kozieł specjalność architektoniczna 16/DSOKK/2012	maj 2018
Skala:	Lokalizacja	
Nr rysunku	A.1	

MAPA DO CELÓW PROJEKTOWYCH
 woj. śląskie; powiat częstochowski
 Jednostka ewidencyjna Poczesna- 240413_2
 Obręb Michałów- 0008
 działka :21/2, 27/6, 27/4, 27/3, 27/5
 ul. Leszczyńska
 Mapa zasadnicza układ 2000(6): 6.139.30.04.1.1
 Układ odniesienia wysokości - Kronsztadt 86
 Skala 1 : 500

GK. 6641.168.2018

Podkład mapowy jest zgodny z oryginałem
 mapy do celów projektowych.

Mapę sporządził geodeta uprawniony Mariusz Wodziński

Niniejsza mapa spełnia wymogi Rozporządzenia Ministra Spraw Wewnętrznych i Administracji
 w zakresie par. 79 pkt 5 i 6 DZ.U nr 263 poz 1572 z 2011 r do działki 27/6
 Brak służebności gruntowych na przedmiotowych działkach

Legenda

--- linia rozgraniczająca przeznaczenie gruntów w MPZP
 ▲ nieprzekraczalna linia zabudowy

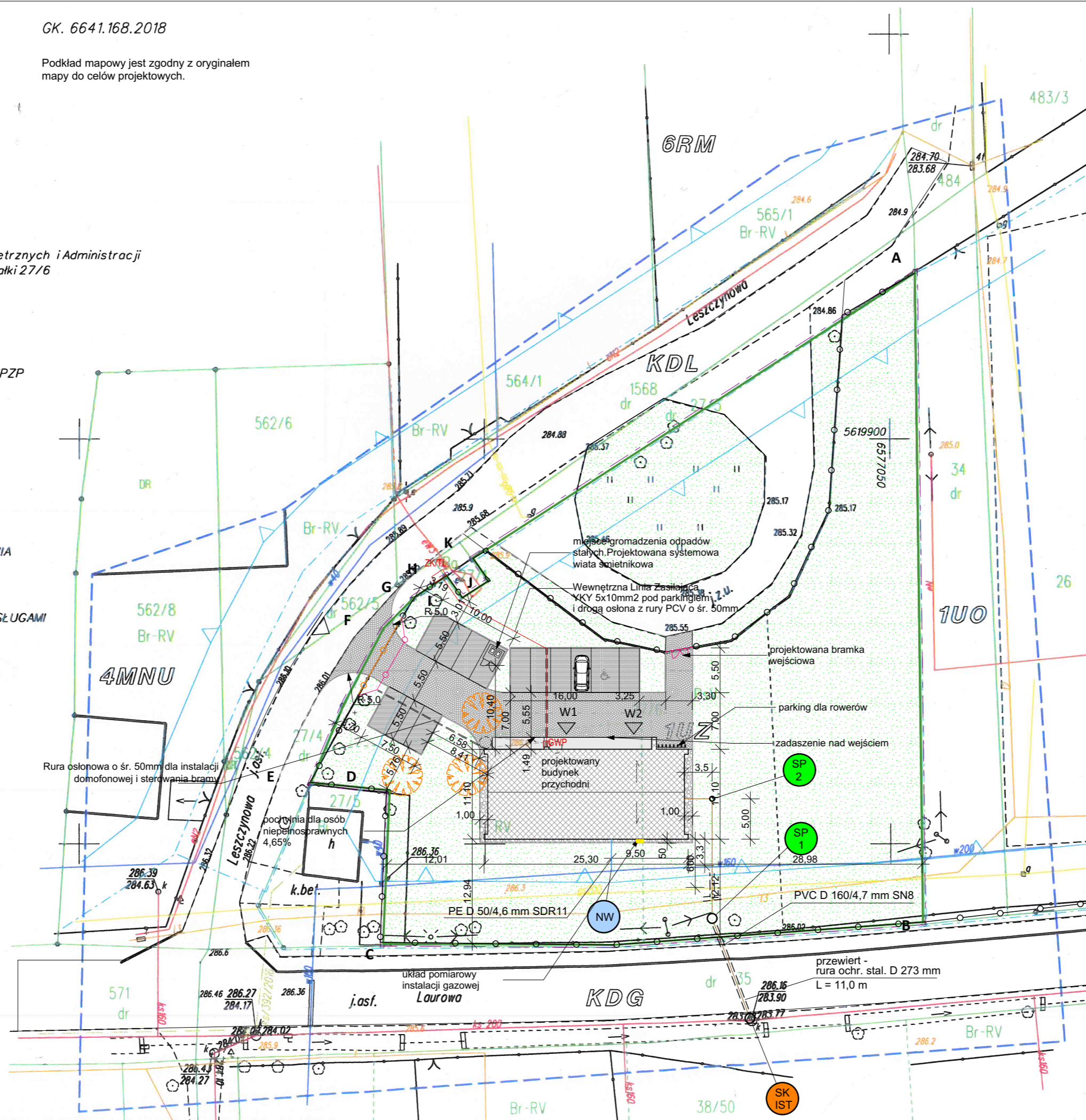
- KDL** TERENY DRÓG PUBLICZNYCH KLASY LOKALNEJ
- KDG** TEREN DROGI PUBLICZNEJ KLASY GŁÓWNEJ
- 6RM** TERENY ZABUDOWY ZAGRODOWEJ
- 1UZ** TEREN ZABUDOWY USŁUGOWEJ - USŁUGOCHRONY ZDROWIA
- 1UO** TEREN ZABUDOWY USŁUGOWEJ - USŁUGOŚWIATY
- 4MNU** TERENY ZABUDOWY MIESZKANIOWEJ JEDNORODZINNEJ Z USŁUGAMI

mgr inż. Mariusz Wodziński
GEODETA UPRAWNIONY
 ul. Liliowa nr 4
 42 - 200 CZĘSTOCHOWA
 Zaśw. Nr 11087

GEODOS s.c.
 USŁUGI GEODEZYJNE
 42-200 CZĘSTOCHOWA, Żwirki i Wigury 6/14
 tel. 34 361 14 79
 IDS 150926.32, NIP 573-00-23-950

Podpisz się, że niniejszy dokument został opracowany w wyniku prac geodezyjnych i kartograficznych, których rezultaty zawiera operat techniczny wpisany do ewidencji materiałów państwowego zasobu geodezyjnego i kartograficznego	STAROSTA CZĘSTOCHOWSKI
Organ prowadzący państwowy zasób geodezyjny i kartograficzny	
Identyfikator ewidencyjny materiału zasobu - operatu technicznego	P.2404.2018.1111
Data wpisania operatu technicznego do ewidencji materiałów zasobu	08.02.2018
Imię, nazwisko i podpis osoby reprezentującej organ	

mgr inż. Agnieszka Bernatek
 GŁÓWNY SPECJALISTA
 w Wydziale Geodezji i Kartografii



LEGENDA INSTALACJE SANITARNE:

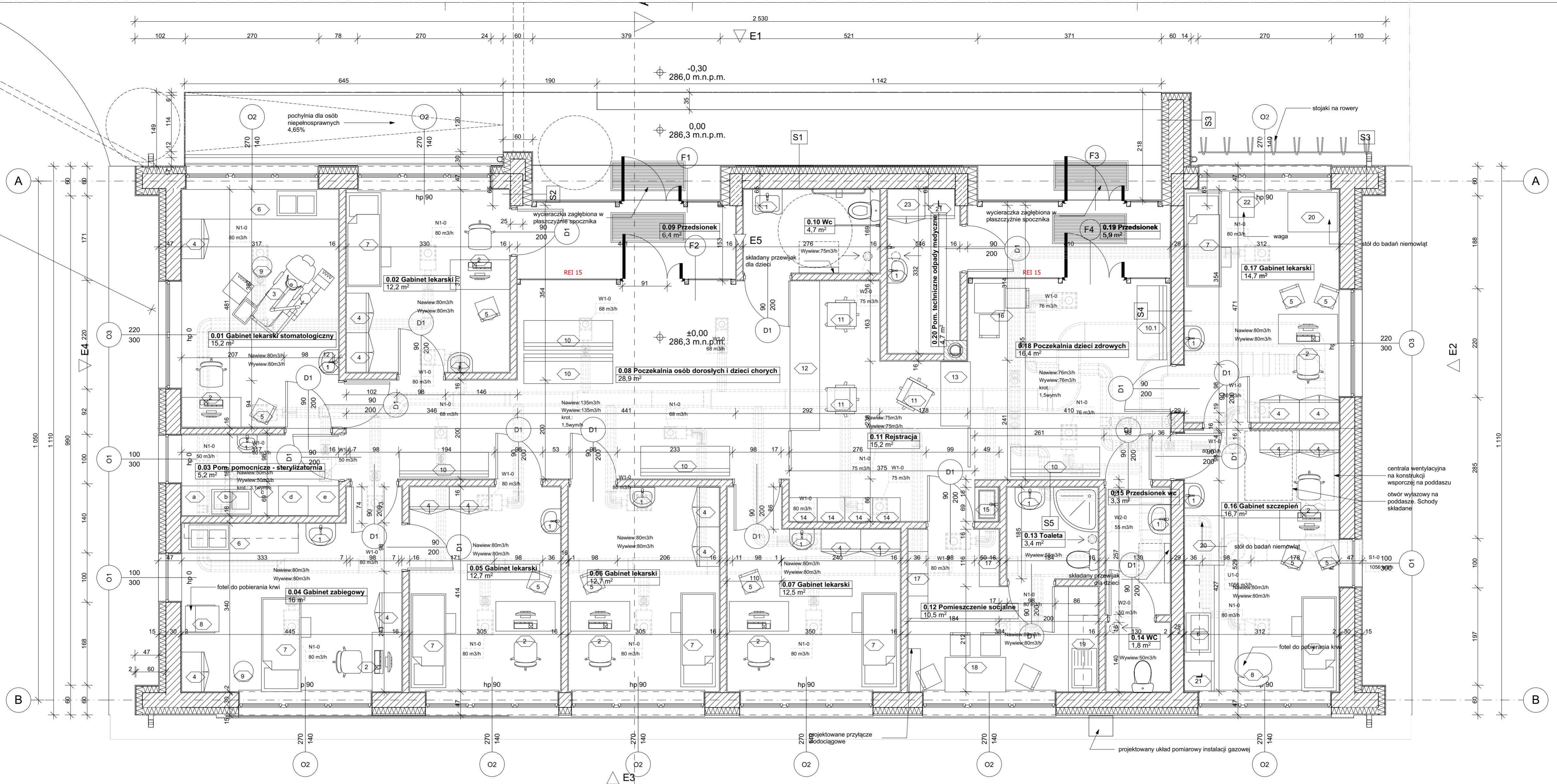
- Projektowane przyłącze kanalizacji sanitarnej
- Projektowane przyłącze wodociągowe
- Projektowane rury ochronne
- (NW) Projektowane włączenie do istniejącego wodociągu
- (SP 2) Projektowane studnie na przyłączy kanalizacyjnym
- (SK IST) Miejsce włączenia przyłącza do istniejącej studni kanalizacyjnej

- ▨ Projektowany budynek przychodni
- ▨ projektowana nawierzchnia pieszo-jezdna z kostki brukowej betonowej
- ▨ projektowane miejsca parkingowe z kostki brukowej betonowej
- ▨ projektowane schody zewnętrzne, pochylnia i spocznik przed wejściem z kostki brukowej
- ▨ opaska żwirowa
- ▨ trawnik
- ▲ Projektowany wjazd na teren działki z drogi gminnej ul Leszczyńskiej. Zezwolenie na lokalizację zjazdu nr 3/2018 z dnia 14.05.2018r.
- ▽ W1 - Wejście do budynku do poradni ogólnej i dzieci chorych
W2 - Wejście do budynku do poradni dzieci zdrowych
- granica działki 27/6 o obrysie A-B-C-D-E-F-G-H-I-J-K-A objętej zakresem opracowania
- obszar oddziaływania inwestycji
- istniejące ogrodzenie
- Projektowany demontaż ogrodzenia
- Projektowane uzupełnienie ogrodzenia wraz z bramą wjazdową przesuwaną
- ☉ drzewo przeznaczone do wycinki

LEGENDA INSTALACJE ELEKTRYCZNE:

- ▭ ZK/TL - Projektowany zestaw złączowo-pomiarowy w gestii Zakładu Energetycznego
- Projektowana Wewnętrzna Linia Zasilająca kabel YKY 5x10mm²
- Projektowane osłony z rury PCV o śr. 50mm na kablu i do furki pod drogą wjazdową i parkingiem. Kabel układać w ziemi zgodnie z Normą SEP004
- ▭ GWP - Projektowany Główny Właz Władcy Prądu budynku

KREŚLARNIA PRACOWNIA PROJEKTOWA MARTA KACZOR - ZIĘBA ul. Kamienna 24, 47-400 Racibórz kreslarnia@interia.pl, tel. 501 322 664		
Inwestor	Gmina Poczesna ul. Wolności 2, 42-262 Poczesna	
Faza	PROJEKT BUDOWLANY	
Branża	ARCHITEKTONICZNA	
Temat	Budowa Ośrodka Zdrowia w Nieradzie z siedzibą w Michałowie	
Adres inwestycji	ul. Leszczyńska, 42-262 Michałów gmina Poczesna, działka nr 27/6; obręb Michałów-0008; jednostka ewidencyjna Poczesna - 240413_2	
Projektant:	mgr.inż.arch. Marta Kaczor-Zięba specjalność: architektoniczna 11/SLOKK/2017	maj 2018
Sprawdzający:	mgr.inż.arch. Marek Kozieł specjalność: architektoniczna 16/DSOKK/2012	maj 2018
Projektant:	mgr.inż. Seweryn Urbański specjalność: instalacyjna SLK/2876/POOS/11	maj 2018
Sprawdzający:	mgr. inż. Kamila Dziubek specjalność: instalacyjna SLK/2573/POOS/09	maj 2018
Projektant:	mgr.inż. Jan Kostrzanowski specjalność: elektryczna UAN-VIII-7342/156/94	maj 2018
Sprawdzający:	mgr. inż. Grzegorz Drelich specjalność: elektryczna SLK/0605/POOE/04	maj 2018
Skala:	Projekt zagospodarowania terenu	
Nr rysunku	A.1	



- S1 ŚCIANA ZEWNĘTRZNA**
- 2 cm Tynk zewnętrzny
 - 13 cm Izolacja termiczna ze styropianu
 - 30 cm Błocznki ceramiczne
 - 2 cm Tynk wewnętrzny
- S2 ŚCIANA ZEWNĘTRZNA**
- 2 cm Tynk zewnętrzny
 - 18 cm Izolacja termiczna ze styropianu
 - 25 cm Słup żelbetonowy
 - 2 cm Tynk wewnętrzny
- S3 ŚCIANA ZEWNĘTRZNA**
- 2 cm Tynk zewnętrzny
 - 13 cm Izolacja termiczna ze styropianu
 - 30 cm Błocznki ceramiczne
 - 13 cm Izolacja termiczna ze styropianu
 - 2 cm Tynk wewnętrzny

- S4 ŚCIANA WEWNĘTRZNA NOŚNA**
- 2 cm Tynk wewnętrzny
 - 25 cm Błocznki ceramiczne
 - 2 cm Tynk wewnętrzny
- S5 ŚCIANA WEWNĘTRZNA DZIAŁOWA**
- 2 cm Tynk wewnętrzny
 - 12 cm Błocznki ceramiczne
 - 2 cm Tynk wewnętrzny

LEGENDA:

układ wentylacji mechanicznej

numeracja elementów wyposażenia pomieszczeń. Zestawienie elementów w części opisowej projektu

Zestawienie pomieszczeń

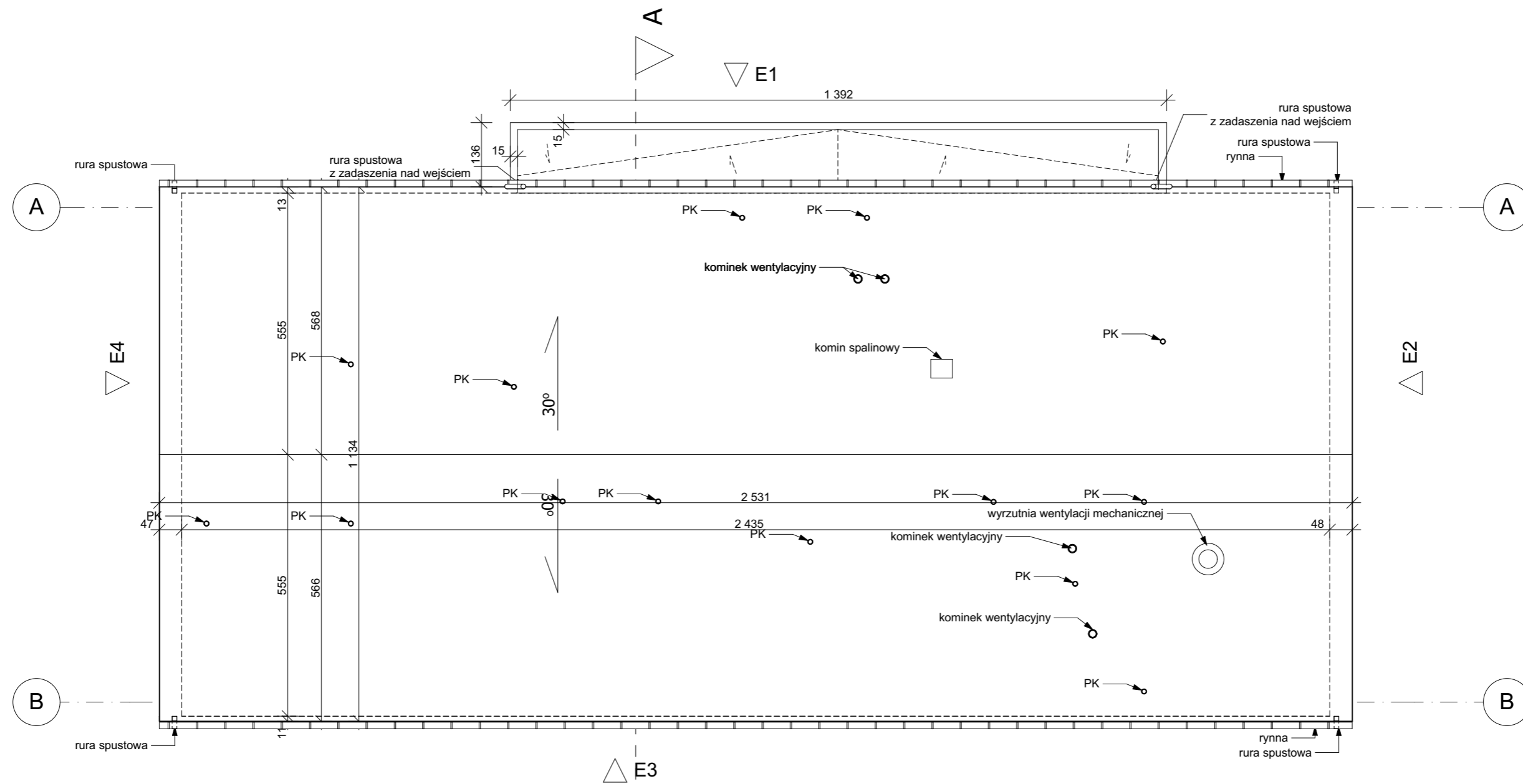
Nr	Nazwa pomieszczenia	Powierzchnia
0.01	Gabinet lekarski stomatologiczny	15,2
0.02	Gabinet lekarski	12,2
0.03	Pom. pomocnicze - sterylizatornia	5,2
0.04	Gabinet zabiegowy	16,0
0.05	Gabinet lekarski	12,7
0.06	Gabinet lekarski	12,7
0.07	Gabinet lekarski	12,5
0.08	Poczekalnia osób dorosłych i dzieci chorych	28,9
0.09	Przedsiónek	6,4
0.10	Wc	4,7
0.11	Rejestracja	15,2

Zestawienie pomieszczeń

Nr	Nazwa pomieszczenia	Powierzchnia
0.12	Pomieszczenie socjalne	10,5
0.13	Toaleta	3,4
0.14	WC	1,8
0.15	Przedsiónek wc	3,3
0.16	Gabinet szczepień	16,7
0.17	Gabinet lekarski	14,7
0.18	Poczekalnia dzieci zdrowych	16,4
0.19	Przedsiónek	5,9
0.20	Pom. techniczne odpady medyczne	4,7
		219,1 m²

KREŚLARNIA
PRACOWNIA PROJEKTOWA
MARTA KACZOR - ZIĘBA
ul. Kamienna 24, 47-400 Racibórz
kreslarnia@interia.pl, tel. 501 322 664

Investor: Gmina Poczesna
Branża: **PROJEKT BUDOWLANY**
Architektura: ARCHITEKTONICZNA
Temat: **Budowa Ośrodka Zdrowia w Nieradzie z siedzibą w Michałowie**
Adres inwestycji: ul. Leszczyńska, 42-262 Michałów, gmina Poczesna, działka nr 27/6; obręb Michałów-0008; jednostka ewidencyjna Poczesna - 240413_2
Projektant: mgr.inż.arch. Marta Kaczor-Zięba maj 2018
Sprawdzający: mgr.inż.arch. Marek Kozieł maj 2018
Skala: 1:50, 1:1
Nr rysunku: **A.3**



KREŚLARNIA
 PRACOWNIA PROJEKTOWA
 MARTA KACZOR - ZIĘBA
 ul. Kamienna 24, 47-400 Racibórz
 kreslarnia@interia.pl, tel. 501 322 664

Inwestor Gmina Poczesna
 ul. Wolności 2, 42-262 Poczesna

Faza **PROJEKT BUDOWLANY**

Branża ARCHITEKTONICZNA

Temat **Budowa Ośrodka Zdrowia w Nieradzie z siedzibą w Michałowie**

Adres inwestycji ul. Leszczynowa, 42-262 Michałów
 gmina Poczesna,
 działka nr 27/6; obręb Michałów-0008;
 jednostka ewidencyjna Poczesna - 240413_2

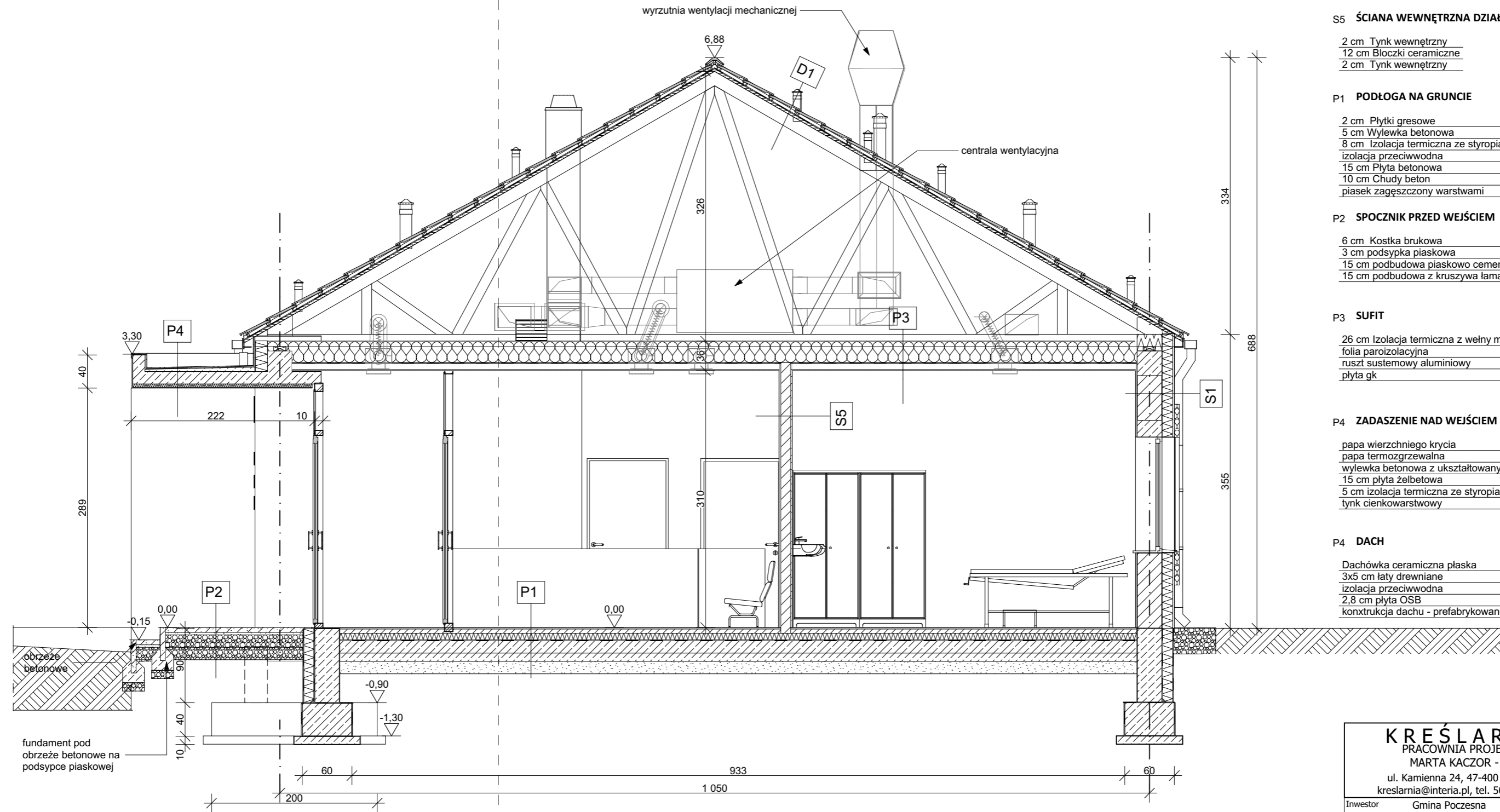
Projektant: mgr.inż.arch. Marta Kaczor-Zięba maj 2018
 specjalność architektoniczna
 11/SLOKK/2017

Sprawdzający: mgr.inż.arch. Marek Kozieł maj 2018
 specjalność architektoniczna
 16/DSOKK/2012

Skala: Rzut dachu

1:100

Nr rysunku **A.4**



S1 ŚCIANA ZEWNĘTRZNA

- 2 cm Tynk zewnętrzny
- 13 cm Izolacja termiczna ze styropianu
- 30 cm Bloczki ceramiczne
- 2 cm Tynk wewnętrzny

S5 ŚCIANA WEWNĘTRZNA DZIAŁOWA

- 2 cm Tynk wewnętrzny
- 12 cm Bloczki ceramiczne
- 2 cm Tynk wewnętrzny

P1 PODŁOGA NA GRUNCIE

- 2 cm Płytki gresowe
- 5 cm Wylewka betonowa
- 8 cm Izolacja termiczna ze styropianu
- izolacja przeciwwodna
- 15 cm Płyta betonowa
- 10 cm Chudy beton
- piasek zagęszczony warstwami

P2 SPOCZNIK PRZED WEJŚCIEM

- 6 cm Kostka brukowa
- 3 cm podsypka piaskowa
- 15 cm podbudowa piaskowo cementowa
- 15 cm podbudowa z kruszywa łamanych

P3 SUFIT

- 26 cm Izolacja termiczna z wełny mineralnej
- folia paroizolacyjna
- ruszt systemowy aluminiowy
- plyta gk

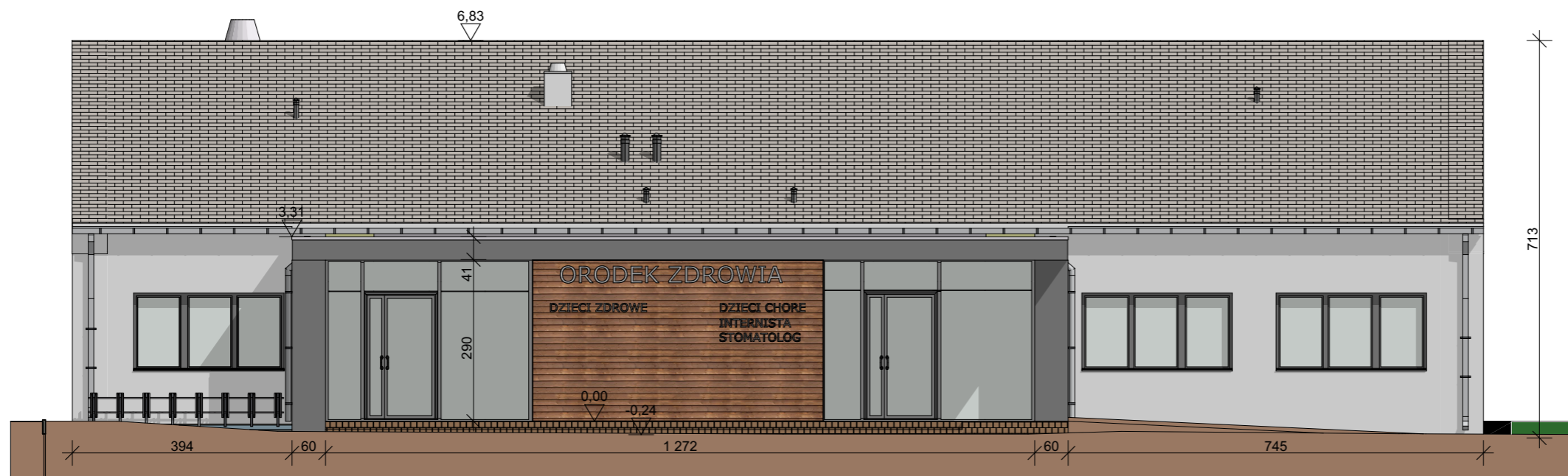
P4 ZADASZENIE NAD WEJŚCIEM

- papa wierzchniego krycia
- papa termozgrzewalna
- wylewka betonowa z ukształtowanymi spadkami
- 15 cm płyta żelbetowa
- 5 cm izolacja termiczna ze styropianu
- tynk cienkowarstwowy

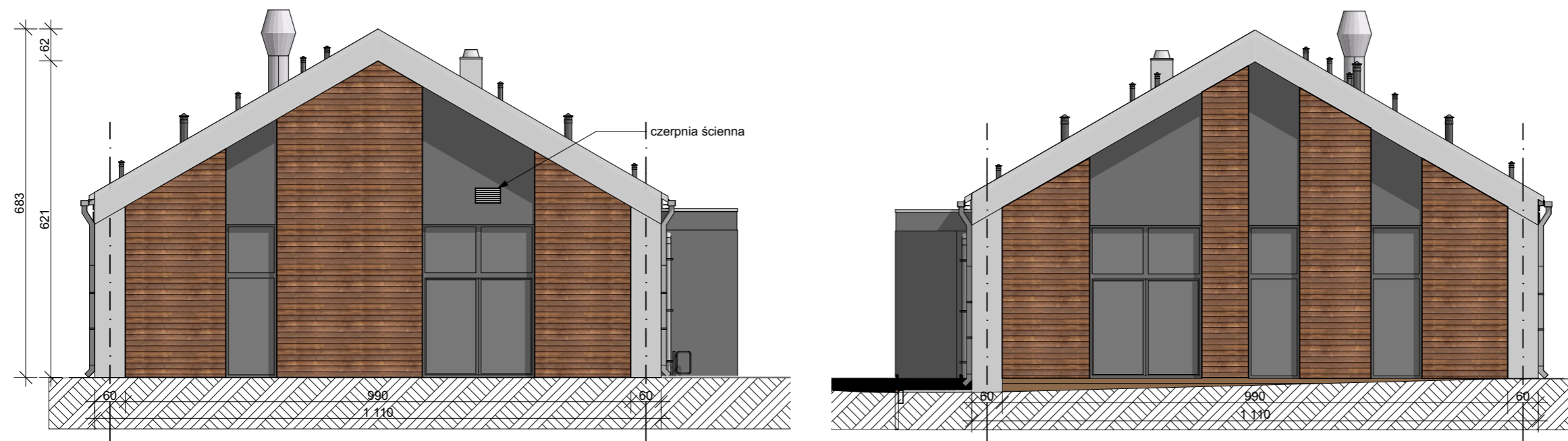
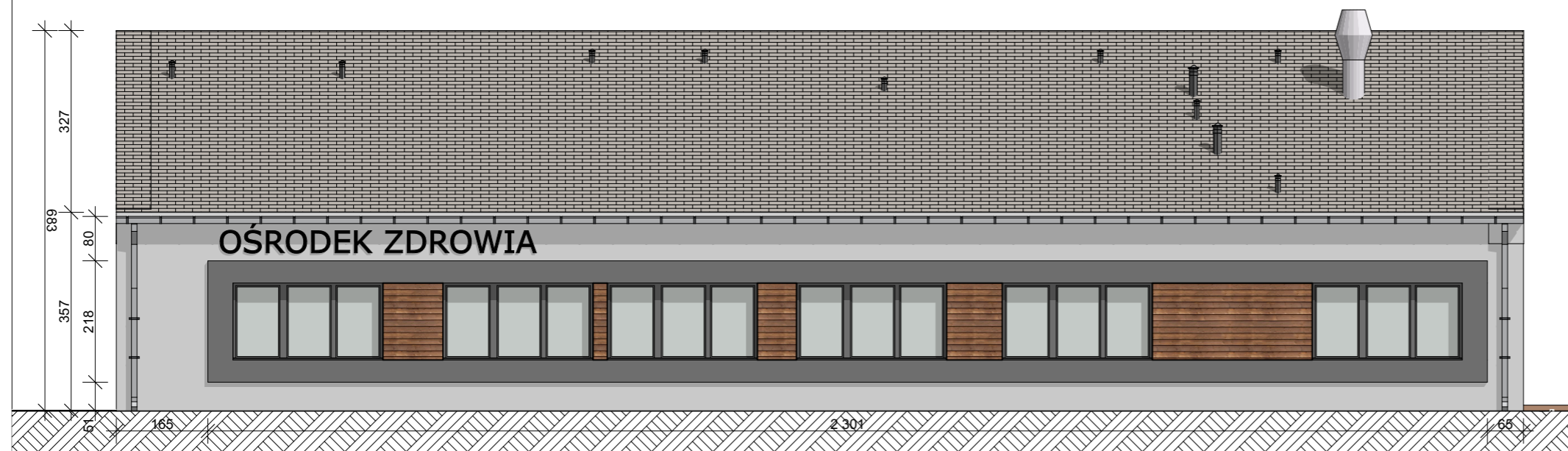
P4 DACH

- Dachówka ceramiczna płaska
- 3x5 cm łąty drewniane
- izolacja przeciwwodna
- 2,8 cm płyta OSB
- konstrukcja dachu - prefabrykowane dźwigary kratowe

KREŚLARNIA PRACOWNIA PROJEKTOWA MARTA KACZOR - ZIĘBA ul. Kamienna 24, 47-400 Racibórz kreslarnia@interia.pl, tel. 501 322 664		
Inwestor	Gmina Poczesna ul. Wolności 2, 42-262 Poczesna	
Faza	PROJEKT BUDOWLANY	
Branża	ARCHITEKTONICZNA	
Temat	Budowa Ośrodka Zdrowia w Nieradzie z siedzibą w Michałowie	
Adres inwestycji	ul. Leszczynowa, 42-262 Michałów gmina Poczesna, działka nr 27/6; obręb Michałów-0008; jednostka ewidencyjna Poczesna - 240413_2	
Projektant:	mgr.inż.arch. Marta Kaczor-Zięba specjalność architektoniczna 11/SLOKK/2017	maj 2018
Sprawdzający:	mgr.inż.arch. Marek Kozieł specjalność architektoniczna 16/DSOKK/2012	maj 2018
Skala:	Przekrój A-A	
Nr rysunku	1:50 A.5	

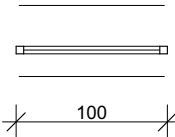
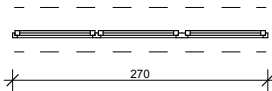
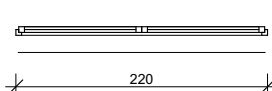
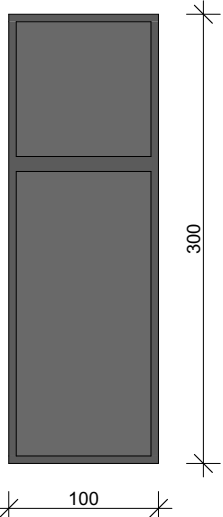
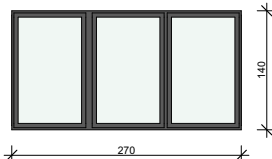
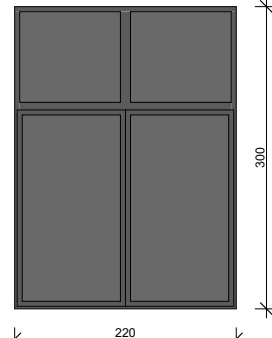


- tynk drewnopodobny
- Kolor 1 - kolor biały
tynk silikonowo - silkatowy
gr. 1,5mm
- Kolor 2 - kolor ciemnoszary
tynk silikonowo - silkatowy
gr. 1,5mm
- Dach - dachówka ceramiczna płaska
antracytowa matowa
dachówka o wymiarach 47x30,5 cm



KREŚLARNIA PRACOWNIA PROJEKTOWA MARTA KACZOR - ZIĘBA ul. Kamienna 24, 47-400 Racibórz kreslarnia@interia.pl, tel. 501 322 664	
Inwestor	Gmina Poczesna ul. Wolności 2, 42-262 Poczesna
Faza	PROJEKT BUDOWLANY
Branża	ARCHITEKTONICZNA
Temat	Budowa Ośrodka Zdrowia w Nieradzie z siedzibą w Michałowie
Adres inwestycji	ul. Leszczynowa, 42-262 Michałów gmina Poczesna, działka nr 27/6; obręb Michałów-0008; jednostka ewidencyjna Poczesna - 240413_2
Projektant:	mgr.inż.arch. Marta Kaczor-Zięba specjalność architektoniczna 11/SLOKK/2017
Sprawdzający:	mgr.inż.arch. Marek Kozieł specjalność architektoniczna 16/DSOKK/2012
Skala:	Elewacje 1:100
Nr rysunku	A.6

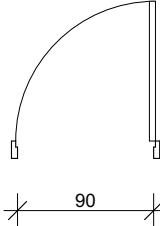
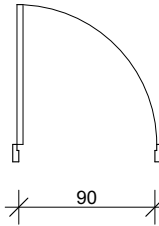
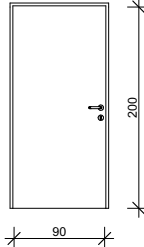
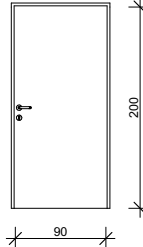
Zestawienie stolarki okiennej

ID	O1	O2	O3
Ilość	3	9	2
Wymiary okna w świetle muru Szer. x Wys.	100×300	270×140	220×300
Rzut			
Elewacja od wewnątrz			
Konstrukcja okna	Okno PCV, szyba zespolona, klamka systemowa, szklenie nieprzezierne od zewnątrz budynku	Okno PCV, szyba zespolona, klamka systemowa.	Okno PCV, szyba zespolona, klamka systemowa, szklenie nieprzezierne od zewnątrz budynku
Współczynnik przenikania ciepła	min. 0,9 W/(m ² *K)	min. 0,9 W/(m ² *K)	min. 0,9 W/(m ² *K)
Akcesoria	nawietrzak higrosterowalny	nawietrzak higrosterowalny. Okno wyposażać w wewnętrzne rolety	nawietrzak higrosterowalny

UWAGA!
PRZED ZAMÓWIENIEM I MONTAŻEM STOLARKI WSZYSTKIE WYMIARY SPRAWDZIĆ NA BUDOWIE

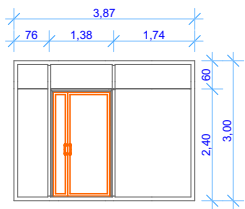
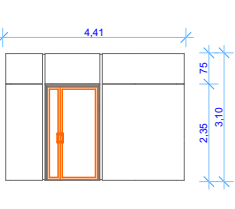
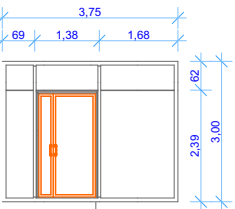
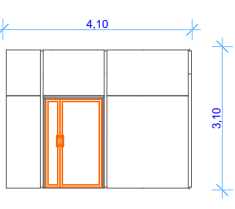
KREŚLARNIA PRACOWNIA PROJEKTOWA MARTA KACZOR - ZIĘBA ul. Kamienna 24, 47-400 Racibórz kreslarnia@interia.pl, tel. 501 322 664		
Inwestor	Gmina Poczesna ul. Wolności 2, 42-262 Poczesna	
Faza	PROJEKT BUDOWLANY	
Branża	ARCHITEKTONICZNA	
Temat	Budowa Ośrodka Zdrowia w Nieradzie z siedzibą w Michałowie	
Adres inwestycji	ul. Leszczynowa, 42-262 Michałów gmina Poczesna, działka nr 27/6; obręb Michałów-0008; jednostka ewidencyjna Poczesna - 240413_2	
Projektant:	mgr.inż.arch. Marta Kaczor-Zięba specjalność architektoniczna 11/SLOKK/2017	maj 2018
Sprawdzający:	mgr.inż.arch. Marek Kozieł specjalność architektoniczna 16/DSOKK/2012	maj 2018
Skala:	Zestawienie stolarki okiennej	
Nr rysunku	1:1 A.7	

Zestawienie stolarki drzwiowej

ID	D1	D1
Ilość	7	12
Wymiary otworu w ścianie	98×204	98×204
Wymiary w świetle przejścia	90×200	90×200
Orientacja	L	P
Rzut		
Elewacja		
Konstrukcja drzwi	Konstrukcja skrzydła: Wypełnienie z płyty wiórowej pełnej wzmocnionej wewnętrznym ramiakiem ze sklejki. Całość obłożona płytą HDF>Boki skrzydła pokryte taśmą brzegową. Drzwi pokryte okleiną. Ościeżnica bezprzylgowa	
Wyposażenie	klamka systemowa z wkładką patentową. Do pomieszczeń toalet zamek z blokadą łazienkową	
Aksesoria	Do pomieszczeń toalet w dolnej części zamontować tuleje wentylacyjne	

UWAGA!
PRZED ZAMÓWIENIEM I MONTAŻEM STOLARKI WSZYSTKIE WYMIARY SPRAWDZIĆ NA BUDOWIE

<p>KREŚLARNIA PRACOWNIA PROJEKTOWA MARTA KACZOR - ZIĘBA ul. Kamienna 24, 47-400 Racibórz kreslarnia@interia.pl, tel. 501 322 664</p>		
Inwestor	Gmina Poczesna ul. Wolności 2, 42-262 Poczesna	
Faza	PROJEKT BUDOWLANY	
Branża	ARCHITEKTONICZNA	
Temat	Budowa Ośrodka Zdrowia w Nieradzie z siedzibą w Michałowie	
Adres inwestycji	ul. Leszczynowa, 42-262 Michałów gmina Poczesna, działka nr 27/6; obręb Michałów-0008; jednostka ewidencyjna Poczesna - 240413_2	
Projektant:	mgr.inż.arch. Marta Kaczor-Zięba specjalność architektoniczna 11/SLOKK/2017	maj 2018
Sprawdzający:	mgr.inż.arch. Marek Kozieł specjalność architektoniczna 16/DSOKK/2012	maj 2018
Skala:	Zestawienie stolarki drzwiowej	
Nr rysunku	1:1 A.8	

Stolarka aluminiowa				
ID Elementu	F1	F2	F3	F4
Ilość	1	1	1	1
Widok				
Opis	fasada zewnętrzna	fasada wewnętrzna	fasada zewnętrzna	fasada wewnętrzna
Wymiary (s x h)	387x300 cm	441x310 cm	375 x 300 cm	310 x 410 cm
Konstrukcja okna	konstrukcja aluminiowa w kolorze grafitowym	konstrukcja aluminiowa w kolorze grafitowym	konstrukcja aluminiowa w kolorze grafitowym	konstrukcja aluminiowa w kolorze grafitowym
Klasa odporności ogniowej	REI 15	-	-	REI 15
Współczynnik U	0,90	0,90	0,90	0,90

KREŚLARNIA PRACOWNIA PROJEKTOWA MARTA KACZOR - ZIĘBA ul. Kamienna 24, 47-400 Racibórz kreslarnia@interia.pl, tel. 501 322 664		
Inwestor	Gmina Poczesna ul. Wolności 2, 42-262 Poczesna	
Faza	PROJEKT BUDOWLANY	
Branża	ARCHITEKTONICZNA	
Temat	Budowa Ośrodka Zdrowia w Nieradzie z siedzibą w Michałowie	
Adres inwestycji	ul. Leszczynowa, 42-262 Michałów gmina Poczesna, działka nr 27/6; obręb Michałów-0008; jednostka ewidencyjna Poczesna - 240413_2	
Projektant:	mgr.inż.arch. Marta Kaczor-Zięba specjalność architektoniczna 11/SLOKK/2017	maj 2018
Sprawdzający:	mgr.inż.arch. Marek Kozieł specjalność architektoniczna 16/DSOKK/2012	maj 2018
Skala:	Zestawienie stolarki aluminiowej	
Nr rysunku	1:1	A.9



KREŚLARNIA

PRACOWNIA PROJEKTOWA

MARTA KACZOR - ZIĘBA

ul. Kamienna 24, 47-400 Racibórz
kreslarnia@interia.pl, tel. 501 322 664

Inwestor Gmina Poczesna
ul. Wolności 2, 42-262 Poczesna

Faza **PROJEKT BUDOWLANY**

Branża ARCHITEKTONICZNA

Temat **Budowa Ośrodka Zdrowia w Nieradzie z siedzibą w Michałowie**

Adres inwestycji ul. Leszczynowa, 42-262 Michałów
gmina Poczesna,
działka nr 27/6; obręb Michałów-0008;
jednostka ewidencyjna Poczesna - 240413_2

Projektant: mgr.inż.arch. Marta Kaczor-Zięba maj 2018
specjalność architektoniczna
11/SLOKK/2017

Sprawdzający: mgr.inż.arch. Marek Kozieł maj 2018
specjalność architektoniczna
16/DSOKK/2012

Skala: Wizualizacje poglądowe

Nr rysunku
A.10