

MAPA DO CELÓW PROJEKTOWYCH
 woj. śląskie; powiat częstochowski
 Jednostka ewidencyjna Poczesna- 240413_2
 Obręb Michałów- 0008
 działka :21/2, 27/6, 27/4, 27/3, 27/5
 ul. Leszczyńska
 Mapa zasadnicza układ 2000(6): 6.139.30.04.1.1
 Układ odniesienia wysokości - Kronsztadt 86
 Skala 1 : 500

GK. 6641.168.2018
 Podkład mapowy jest zgodny z oryginałem
 mapy do celów projektowych.

Niniejsza mapa spełnia wymogi Rozporządzenia Ministra Spraw Wewnętrznych i Administracji
 w zakresie par. 79 pkt 5 i 6 DZ.U nr 263 poz 1572 z 2011 r do działki 27/6
 Brak służebności gruntowych na przedmiotowych działkach

Legenda

--- linia rozgraniczająca przeznaczenie gruntów w MPZP
 ▲ nieprzekraczalna linia zabudowy

- KDL** TERENY DRÓG PUBLICZNYCH KLASY LOKALNEJ
- KDG** TEREN DROGI PUBLICZNEJ KLASY GŁÓWNEJ
- 6RM** TERENY ZABUDOWY ZAGRODOWEJ
- 1UZ** TEREN ZABUDOWY USŁUGOWEJ - USŁUGOCHRONY ZDROWIA
- 1UO** TEREN ZABUDOWY USŁUGOWEJ - USŁUGOŚWIATY
- 4MNU** TERENY ZABUDOWY MIESZKANIOWEJ JEDNORODZINNEJ Z USŁUGAMI

mgr inż. Mariusz Wodziański
 GEODETA UPRAWNIONY
 ul. Liliowa nr 4
 42 - 200 CZĘSTOCHOWA
 Zaśw. Nr 11087

GEODOS s.c.
 USŁUGI GEODEZYJNE
 42-200 CZĘSTOCHOWA, Żwirki i Wigury 6/14
 tel. 34 361 14 79
 IDS 150926.32, NIP 573-00-23-950

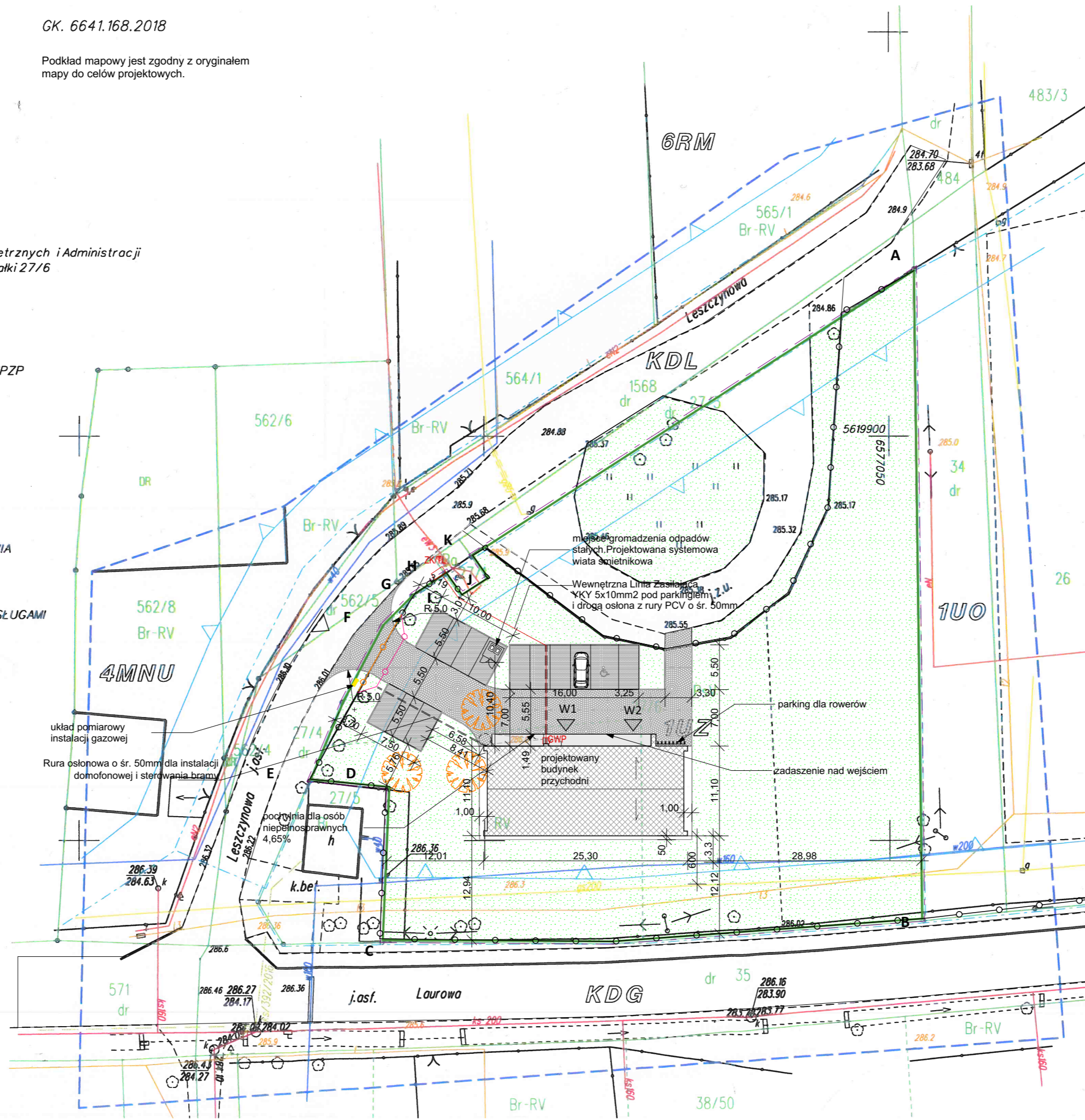
Podpisz się, że niniejszy dokument został opracowany w wyniku prac geodezyjnych i kartograficznych, których rezultaty zawiera operat techniczny wpisany do ewidencji materiałów państwowego zasobu geodezyjnego i kartograficznego

Organ prowadzący państwowy zasób geodezyjny i kartograficzny: **STAROSTA CZĘSTOCHOWSKI**

Identyfikator ewidencyjny materiału zasobu - operatu technicznego: **P.2404.2018.1111**

Data wpisania operatu technicznego do ewidencji materiałów zasobu: **08.02.2018**

Imię, nazwisko i podpis osoby reprezentującej organ: **mgr inż. Agnieszka Bernatek**
 GŁÓWNY SPECJALISTA
 w Wydziale Geodezji i Kartografii



- LEGENDA INSTALACJE ELEKTRYCZNE:
- ZK/TL - Projektowany zestaw złączowo-pomiarowy w gestii Zakładu Energetycznego
 - Projektowana Wewnętrzna Linia Zasilająca kabel YKY 5x10mm2
 - Projektowane osłony z rury PCV o śr. 50mm na kablu i do furtki pod drogą wjazdową i parkingiem. Kabel układać w ziemi zgodnie z Normą SEP004
 - GWP - Projektowany Główny Włacznik Prądu budynku

KREŚLARŃIA PRACOWNIA PROJEKTOWA MARTA KACZOR - ZIĘBA ul. Kamienna 24, 47-400 Racibórz kreslarnia@interia.pl, tel. 501 322 664	
Inwestor	Gmina Poczesna
Faza	PROJEKT BUDOWLANY
Branża	ELEKTRYCZNA
Temat	Budowa Ośrodka Zdrowia Podstawowej Opieki Zdrowotnej w Michałowie
Adres inwestycji	ul. Leszczyńska, 42-262 Michałów gmina Poczesna, działka nr 27/6; obręb Michałów-0008; jednostka ewidencyjna Poczesna - 240413_2
Projektant:	mgr.inż Jan Kostrzanowski specjalność elektryczna UAN-VIII-7342/156/94 maj 2018
Sprawdzający:	mgr. inż Grzegorz Drelich specjalność elektryczna SLK/0605/POOE/04 maj 2018
Skala:	Zagospodarowanie terenu. Orientacja. Trasy kabli i osłon
Nr rysunku	E.1