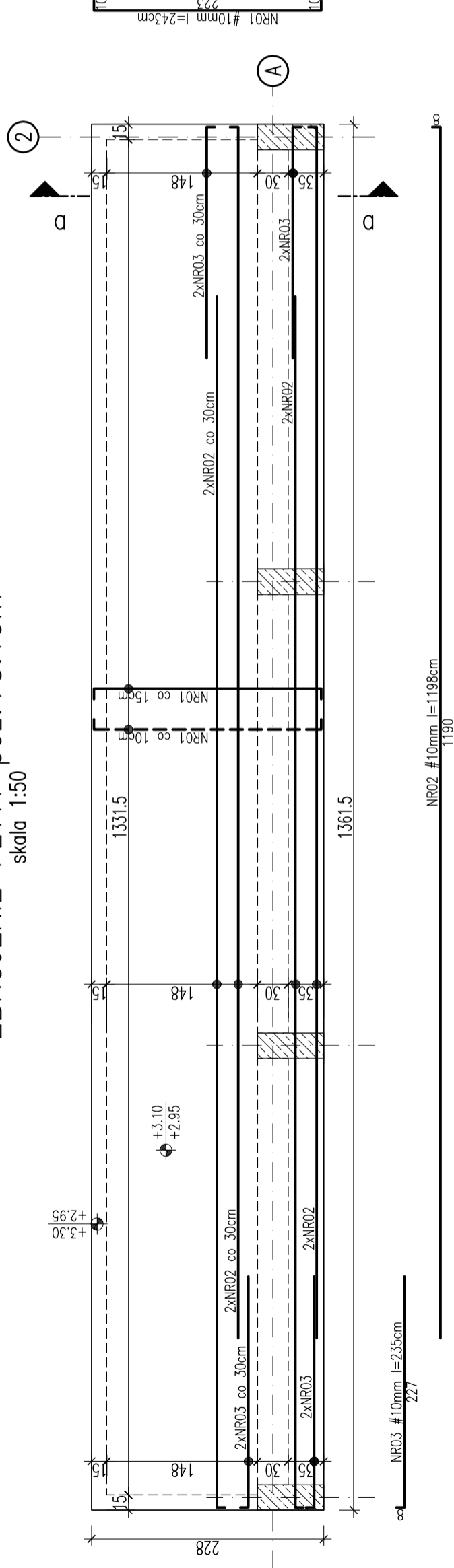


MATERIAŁ:

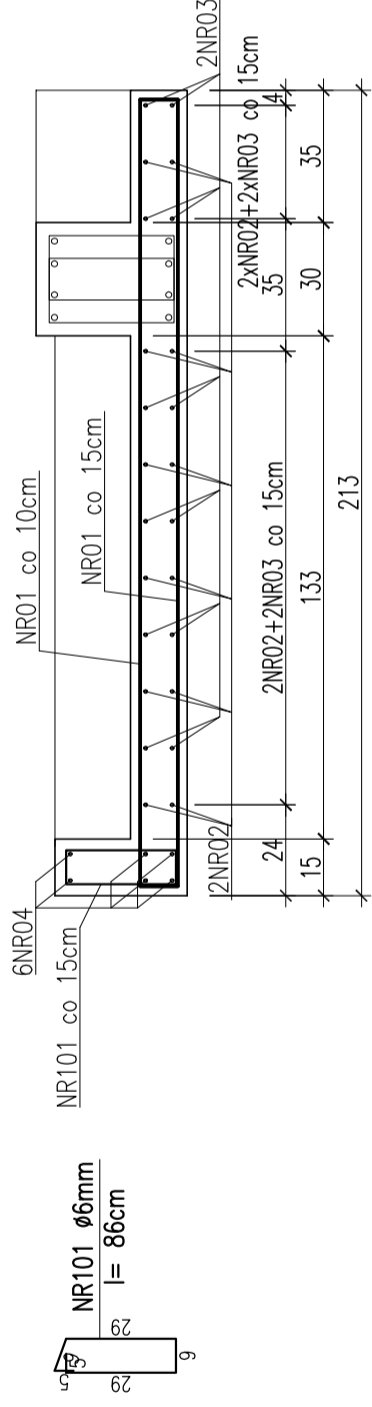
- beton konstrukcyjny B25 (C20/25)
- stal zbrojeniowa:
 - pręty główne kl. A-IIIIN
 - pręty $\phi 6$ kl. A-I
- otulina gr. 2,5cm

ZESTAWIENIE STALI ZBROJENIOWEJ NR03											
LP.	NR	ϕ [mm]	#	DL. [cm]	ILOŚĆ [szt.]	ILOŚĆ ELEM. [szt.]	DŁUGOŚĆ CAŁKOWITA				UWAGI
							A-IIIIN	#6	#8	#10	
I zbrojenie płyty poz. +3.10m											
	1	10	243	89	1					216.27	
dolne	2	10	1198	12	1					143.76	
	3	10	235	12	1					28.20	
	1	10	243	134	1					325.62	
górne	2	10	1198	12	1					143.76	
	3	10	235	12	1					28.20	
	4	10	2458	6	1					147.48	
	101	6	86	112	1	96.32					długość łączna strzemiona
DŁUGOŚĆ RAZEM					[m]	96.32	0	1033.29	0	0	0
MASA JEDNOSTKOWA					[kg/mb]	0.222	0.395	0.617	0.888	1.580	
MASA PRĘTÓW WG ŚREDNICY					[kg]	21	0	638	0	0	
MASA PRĘTÓW WG GATUNKU					[kg]			659			
MASA RAZEM					[kg]			659			

ZBROJENIE PŁYTY poz.+3.10m
skala 1:50



przekrój a-a
skala 1:20



KREŚLAR NIA

PRACOWNIA PROJEKTOWA
MARTA KACZOR - ZIEBA

ul. Kamienna 24, 47-400 Racibórz
kreslarnia@interia.pl, tel. 501 322 664

Inwestor Gmina Poczesna
ul. Wolności 2, 42-262 Poczesna

Faza **PROJEKT BUDOWLANY**

Branża **KONSTRUKCYJNA**

Temat **Budowa Ośrodka Zdrowia Podstawowej Opieki Zdrowotnej w Michałowie**

Adres inwestycji ul. Leszczynowa, 42-262 Michałów
gmina Poczesna,
działka nr 27/6; obręb Michałów-0008;
jednostka ewidencyjna Poczesna - 240413_2

Projektant: mgr.inż Grzegorz Gałuszka
specjalność konstrukcyjno - budowlana
MAP/0363/POOK/12 maj 2018

Sprawdzający: mgr.inż Katarzyna Jach-Kociubińska
specjalność konstrukcyjno - budowlana
MAP/0104/POOK/12 maj 2018

Skala: **1:20_50**
Nr rysunku **K04**

ELEMENTY ŻELBETOWE:
PŁYTA ŻELBETOWA