

**LEGENDA:**

TG - tablica zabezpieczeń obwodów odbiorczych

WG - wyłącznik główny p.poż.

Oprawy oświetleniowe:

A Compact LED EVO N 32W

B Madera II LED 24W

C Madera II LED 30W

D Madera II LED 18W

E Vector II LED 32W

F Vector II LED 16W

G Vector II LED 40W

H Proxima led 24W/830 (Hr z czujnikiem ruchu)

I Primos classic led 5

J Primos SGN/0,7W

K Izar led /10W

- domofon

- łącznik jednobiegunowy, świecznikowy, schodowy, krzyżowy - IP 20

- łącznik jednobiegunowy - IP 44

PP - przycisk wyłącznika WG p.poż

Nr	Nazwa pomieszczenia	Pow. m <sup>2</sup>
01	Łazienka	5,28
02	Pomieszczenie na leżaki	3,13
03	Sala I	50,18
04	Holl	12,64
05	Wiatrołap	6,37
06	Szatnia/przebiernia	12,92
07	Komunikacja	5,96
08	Sala II	46,22
09	Pomieszczenie na leżaki	4,35
10	Łazienka	5,65
11	Pom. na brudną bieliznę	2,28
12	Pom. przygotowania posiłków	15,82
13	Zmywalnia/segregacja butelek	6,30
14	Komunikacja	4,61
15	Pom. gospodarcze	3,58
16	Pom. porządkowe	5,31
17	Komunikacja	7,25
18	Szatnia	4,75
19	Toaleta	2,99
20	Pom. Socjalne	9,01

RZECZOZNAWCA DO SPRAW ZABEZPIECZEN  
PRZECIWPOŻAROWYCH

mgr inż. Paweł Stasiak Nr upr. 375 / 98

Częstochowa, dnia 2018.05.18

Zgodność projektu z wymaganiami  
ochrony przeciwpożarowej  
stwierdzam

bez uwag

z uwagami

F.U.H. "Elkompleks" 42-202 Częstochowa ul. Chopina 17  
tel.: 607 993 658; e-mail: elkompleks@vp.pl

Projekt budowlany przebudowy pomieszczeń zlokalizowanych na parterze budynku mieszkalnego wielorodzinnego w ramach zadania pn. "Utworzenie żłobka na terenie gminy Poczesna, w miejscowości Huta Stara B, poprzez dostosowanie i restrukturyzację istniejącej infrastruktury lokalowej."

Inwestor: Gmina Poczesna, ul. Wolności 2, 42-262 Poczesna

Adres obiektu: Huta Stara B, ul. Boczna 1 dz. nr ewid. 153/55, obr. 0004

Treść rysunku: Instalacja oświetleniowa.

Projektował: mgr inż. Krzysztof Grajeż  
upr. UAN-7342/30/92

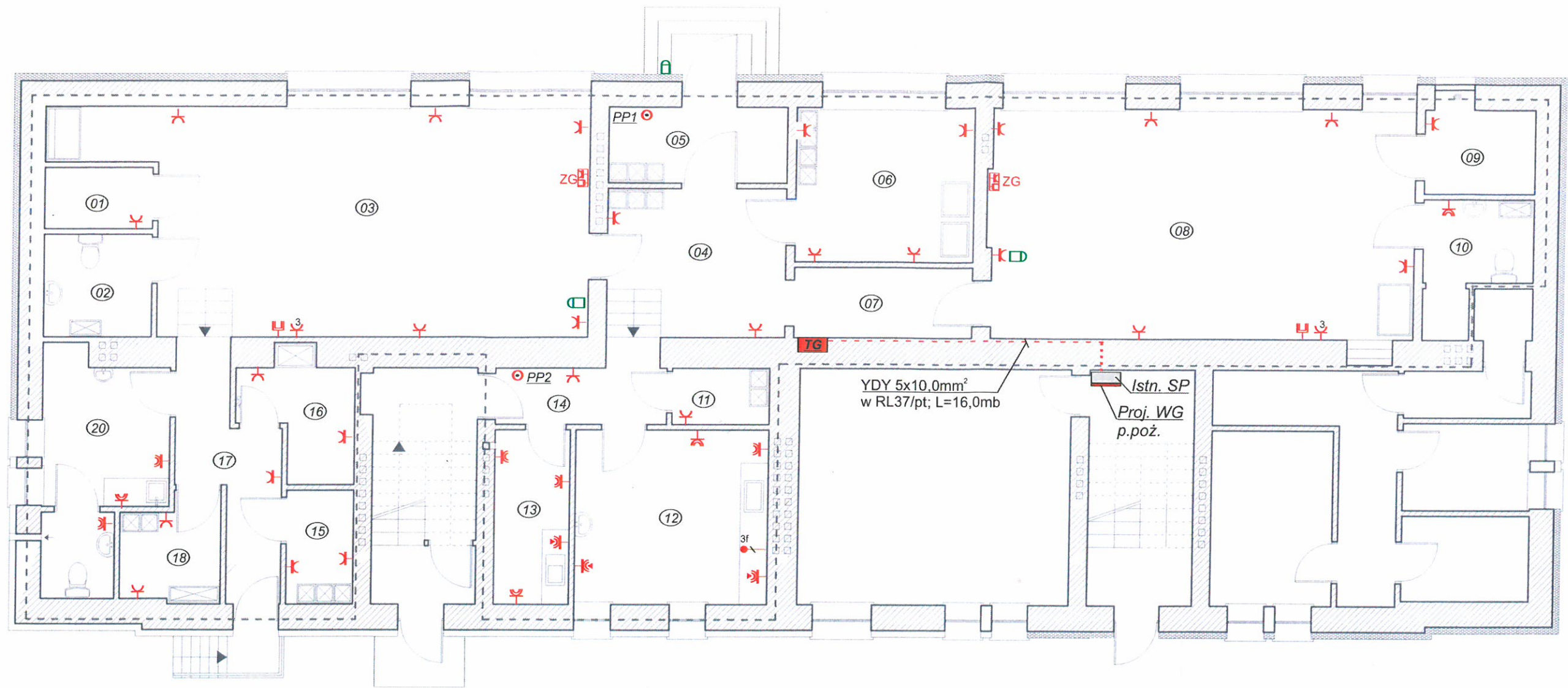
Sprawdził: mgr inż. Sebastian Grabara  
upr. SLK/0676/PW0E/04

Data opracowania: maj 2018r.

Nr rys. 1.  
str. 17.

Skala: 1:100





Nr	Nazwa pomieszczenia	Pow. m <sup>2</sup>
01	Łazienka	5,28
02	Pomieszczenie na leżaki	3,13
03	Sala I	50,18
04	Holl	12,64
05	Wiatrołap	6,37
06	Szatnia/przebieralnia	12,92
07	Komunikacja	5,96
08	Sala II	46,22
09	Pomieszczenie na leżaki	4,35
10	Łazienka	5,65
11	Pom. na brudną bieliznę	2,28
12	Pom. przygotowania posiłków	15,82
13	Zmywalnia/segregacja butelek	6,30
14	Komunikacja	4,61
15	Pom. gospodarcze	3,58
16	Pom. porządkowe	5,31
17	Komunikacja	7,25
18	Szatnia	4,75
19	Toaleta	2,99
20	Pom. Socjalne	9,01

#### LEGENDA:

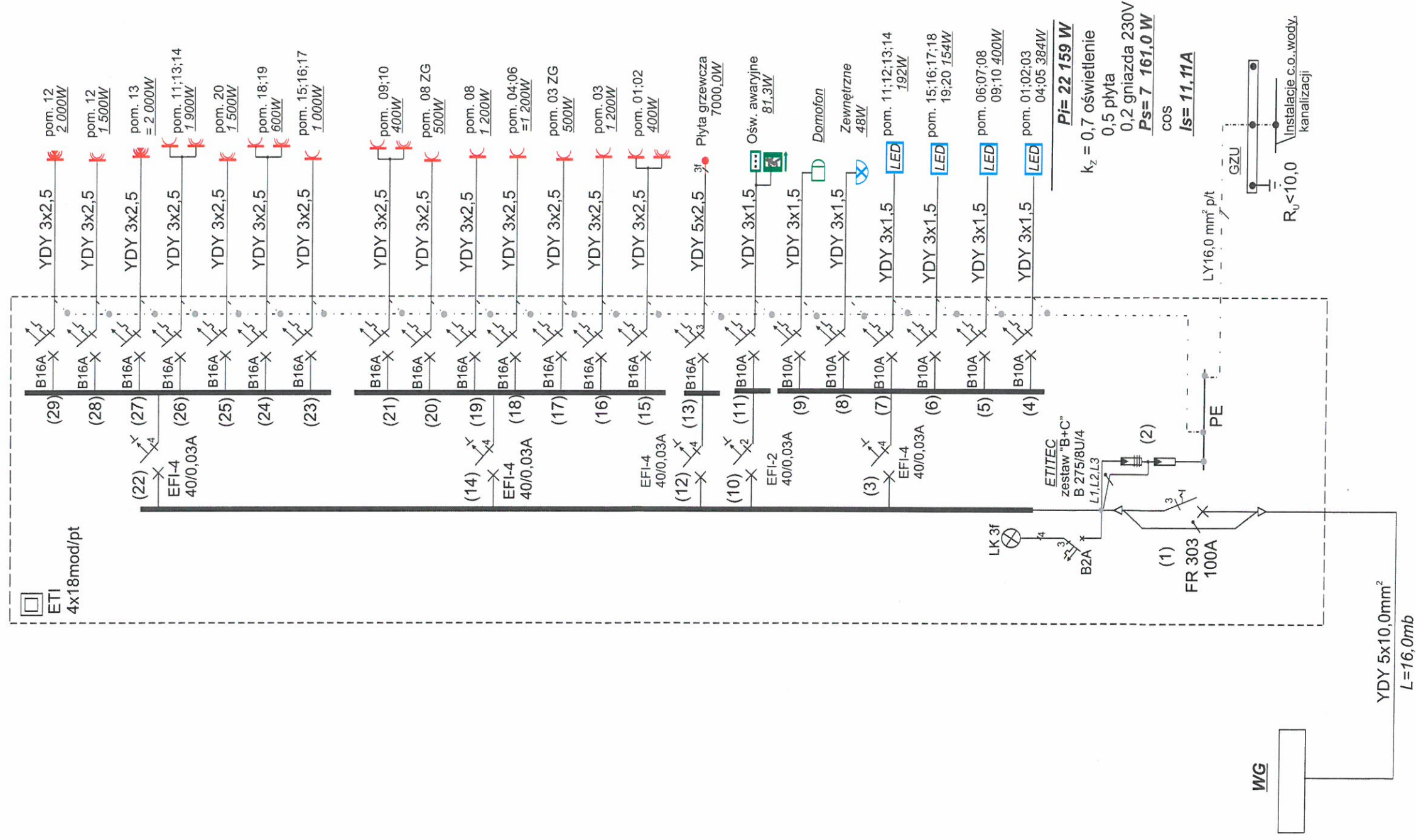
- TG - tablica zabezpieczeń obwodów odbiorczych  
 WG - wyłącznik główny p.poż.  
 GZU - główny zacisk uziemiający GZU  
 ⚡ - gniazdo wtykowe 230V p/t IP20  
 ⚡ - gniazdo wtykowe 230V p/t pojedyncze IP44  
 ⚡ - gniazdo wtykowe 230V p/t dedykowane  
 3f - wypust 400V w puszcze izolowanej p/t  
 🖥 - zestaw gniazd dla stanowiska komputerowego  
 📺 - gniazdo telewizyjne  
 PP ⓪ - przycisk wyłącznika WG p.poż

#### Uwaga:

W pomieszczeniach pobytu dzieci gniazda wtykowe 230V montować na wysokości 180cm od poziomu podłogi (sale zabaw, szatnia, łazienka).

<b>F.U.H. "Elkompleks" 42-202 Częstochowa ul. Chopina 17</b> tel.: 607 993 658; e-mail: elkompleks@vp.pl			
Projekt budowlany przebudowy pomieszczeń zlokalizowanych na parterze budynku mieszkalnego wielorodzinnego w ramach zadania pn. "Utworzenie żłobka na terenie gminy Poczesna, w miejscowości Huta Stara B, poprzez dostosowanie i restrukturyzację istniejącej infrastruktury lokalowej."			
Inwestor:	Gmina Poczesna, ul. Wolności 2, 42-262 Poczesna		
Adres obiektu:	Huta Stara B, ul. Boczna 1 dz. nr ewid. 153/55, obr. 0004		
Treść rysunku:	<i>Instalacja gniazd wtykowych.</i>		
Projektował:	mgr inż. Krzysztof Grajeż upr. UAN-7342/30/92		Nr rys. <b>2.</b>
Sprawdził:	mgr inż. Sebastian Grabara upr. SLK/0676/PWOWE/04		str. 18.
Data opracowania:	maj 2018r.		Skala: 1:100





**UKŁAD PRACY SIECI "TT"**

**Uwaga:**

- 1) Tablice TG - rozdzielnica izolacyjna podtynkowa prod. ETI 4x18mod/TH 35.
- 2) Wyłączniki różnicowoprądowe serii EFI prod. ETI.
- 3) Wyłączniki instalacyjne nadmiarowoprądowe ETIMAT 10 prod. ETI.

**Ochrona od porażeń:**

- 1) Samoczynne szybkie wyłączenie zasilania wyłącznikiem różnicowo-prądowym w układzie "TT" - dla instalacji odbiorczej.
- 2) Izolacja ochronna - Tablice rozdzielcze.

F.U.H. "Elkompleks" 42-202 Częstochowa ul. Chopina 17  
 tel.: 607 993 658; e-mail: elkompleks@vp.pl

Projekt budowlany przybudowy pomieszczeń zlokalizowanych na parterze budynku mieszkalnego wielorodzinnego w ramach zadania pn. "Utworzenie żłobka na terenie gminy Poczesna, w miejscowości Huta Stara B, poprzez dostosowanie i restrukturyzację istniejącej infrastruktury lokalowej."

Investor: Gmina Poczesna, ul. Wolności 2, 42-262 Poczesna  
 Adres obiektu: Huta Stara B, ul. Boczna 1 dz. nr ewid. 153/55, obr. 0004  
 Treść rysunku: Tablica zabezpieczeń TG.

Projektował: mgr inż. Krzysztof Grajcz  
 upr. UAN-7342/30/92

Sprawdził: mgr inż. Sebastian Grabara  
 upr. SLK/0676/PWOE/04

Data opracowania: maj 2018r.

Nr rys. 3,  
 str. 19.

Skala: -----