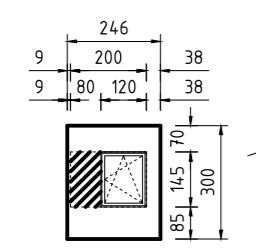
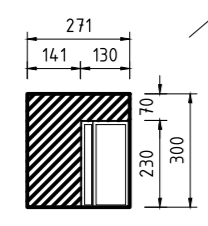


		POWIERZCHNIA:	WYSOKOŚĆ:
1	HALL PRZEDSZKOLA	106,48 m ²	3,00 m
2	SZATNIA	41 dzieci 14,05 m ²	3,00 m
3	JADALNIA	47,39 m ²	3,00 m
4	ŚWIETLICA	48,56 m ²	3,00 m
5	POM. ADMINISTRACYJNE	15,70 m ²	3,00 m
6	POM. SOCJALNE	14,42 m ²	3,00 m
7.A	KOMUNIKACJA	8,74 m ²	2,50-3,20 m
7.B	WIATROŁAP	4,40 m ²	3,20-2,50 m
8	POM. PORZĄDKOWE	1,80 m ²	2,50-3,20 m
9.A	SALA pomarańczowa	49,33 m ²	2,50-3,20-2,50 m
9.B	TOALETY	2 m.u., 2 u., 1 b.+n. 15,47 m ²	2,50-3,20-2,50 m
10.A	SALA niebieska	13 dzieci 49,73 m ²	2,50-3,20-2,50 m
10.B	TOALETY	3 m.u., 3 u., 1 b.+n. 15,59 m ²	2,50-3,20-2,50 m
11	SALA niebieska	15 dzieci 53,56 m ²	2,50-3,20-2,50 m
12	KLATKA SCHODOWA	19,85 m ²	4,25-5,00 m
A	TOALETA	5,42 m ²	3,00 m
B	POM. PORZĄDKOWE	2,94 m ²	3,00 m
		41 dzieci 473,43 m ²	

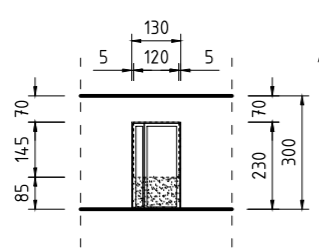
przewody wentylacyjne do pom. nr 5 (pom. administracyjne): przedłużenie przewodu, oraz do pom. nr 6 (pom. socjalne): przebiecie na drugą stronę ściany



demontaż istn. okna o wym. 145x200cm częściowo zamurowanie otworu, nowe okno o klasie odporności ogniowej EI 60 uchylno-rozwieralne aluminiowe kolor biały hp=85



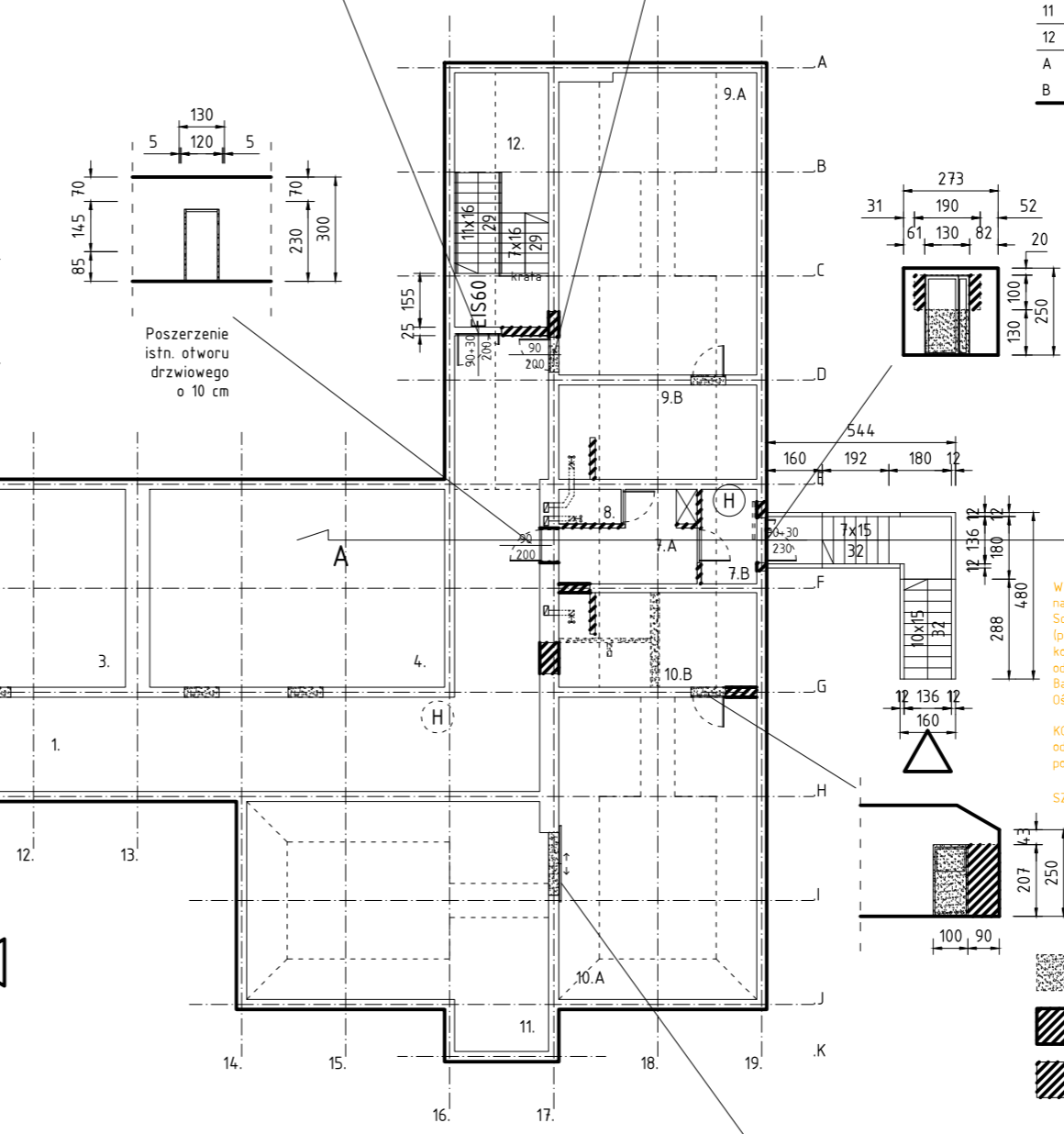
drzwi przeciwpożarowe aluminiowe o klasie odporności ogniowej EI 60 wyposażone w samozamykacze kolor: ciemnoszary



WYJŚCIE EWAKUACYJNE na zewnątrz budynku. Schody zewnętrzne żelbetowe (poniżej wyjścia okna z kond. suferen - konieczność zapewnienia odpowiedniej odporności ppoż konstrukcji schodów) Balustrady pełne gr. 12 cm, wys. 110 cm Oświetlenie zewnętrzne

KOLORY: od strony północnej: niebieski RAL 5015 (catość)

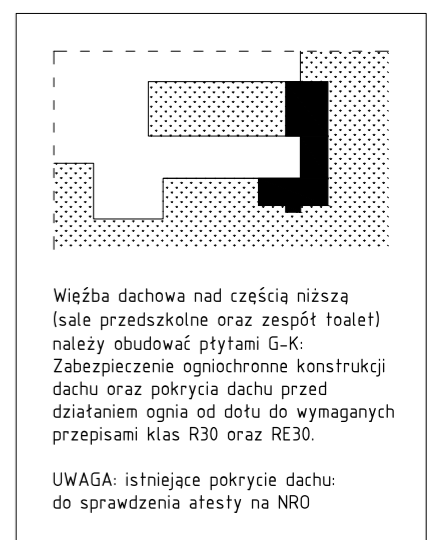
SZCZEGÓŁY NA RYS. nr 11



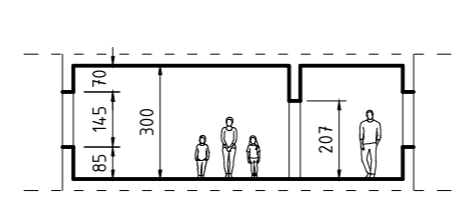
WYJŚCIE EWAKUACYJNE na zewnątrz budynku. Schody zewnętrzne żelbetowe (poniżej wyjścia okna z kond. suferen - konieczność zapewnienia odpowiedniej odporności ppoż konstrukcji schodów) Balustrady pełne gr. 12 cm, wys. 110 cm Oświetlenie zewnętrzne

KOLORY: od strony zachodniej: pomarańczowy RAL 1028 (catość)

SZCZEGÓŁY NA RYS. nr 11



- WYBURZENIA
- ZAMUROWANIA
- NOWE ŚCIANY MUROWANE Z CERAMIKI



BB

- RAL 1028 pomarańczowy
- RAL 5015 niebieski

JEDNOSTKA PROJEKTOWA:	PRACOWNIA ARCHYTEKTONICZNA HUBERT WĄSEK ul. Pszczelna 48/6, 30-431 Kraków, tel. 695 282 280, pa@hubertwasek.com	
TEMAT:	Przebudowa oraz zmiana sposobu użytkowania - utworzenie oddziału przedszkolnego w bud. szkoły podst. w Koloni Poczesna, gm. Poczesna (na wydzielonej części parteru bud., będącego częścią zespołu szkolnego) ul.Szkolna 2, 42-262 Poczesna, działki o nr ewid. 110/4, 110/75 oraz 149/4	
PRZEDMIOT RYS.	ROBOTY BUDOWLANE	
SKALA:	NR RYS.:	DATA:
1:200	10.	lipiec 2019
PROJEKTANT:	mgr inż. arch. HUBERT WĄSEK NR UP. MPOIA/009/2006	
SPRAWDZAJĄCY:	mgr inż. arch. JERZY KOPYCIAK NR UP. 59/75 K1	