

ZL III - szkoła  
ZL II - przedszkole,  
520 m2 (max pow.: 5000m2)

Budynek niski N (< 12m), 2-3 kond.

Klasa odporności pożarowej: **B**

Długość dojścia ewakuacyjnego:  
przy jednym dojściu: 10 m  
przy min. dwóch: 40 m

istniejące drzwi przeciwpożarowe o klasie odporności ogniowej EI 60 wyposażone w samozamykacze

ist. otwór okienny do zamurowania REI 120

istniejący hydrant wewnętrzny z węzłem póższywnym o nominalnej średnicy węża 25 mm (hydrant 25) DO PRZENIESIENIA

projektowane drzwi przeciwpożarowe szer. 120 cm (90+30) o klasie odporności ogniowej EIS 60 wyposażone w samozamykacze

projektowany hydrant wewnętrzny z węzłem póższywnym o nominalnej średnicy węża 25 mm (hydrant 25)

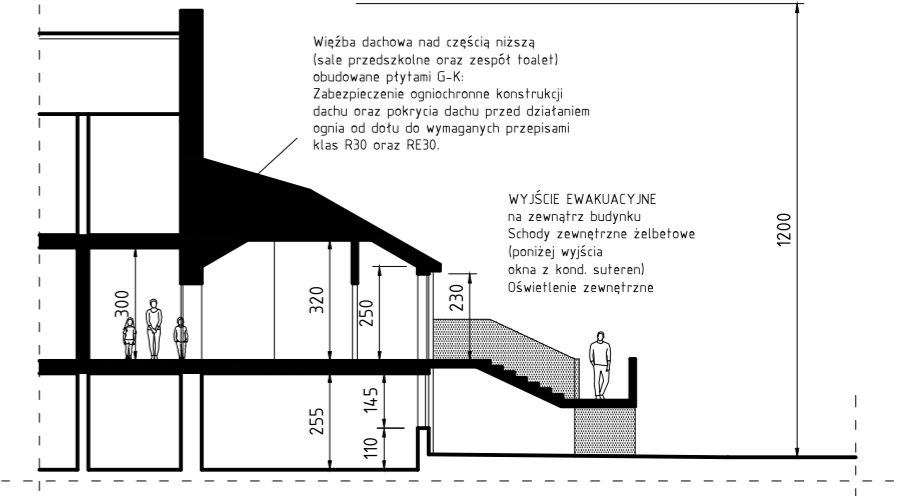
WYJŚCIE EWAKUACYJNE na zewnątrz budynku Schody zewnętrzne żelbetowe (poniżej wyjścia okna z kond. suferen) Oświetlenie zewnętrzne

WYJŚCIE EWAKUACYJNE na zewnątrz budynku Schody zewnętrzne żelbetowe (poniżej wyjścia okna z kond. suferen) Oświetlenie zewnętrzne

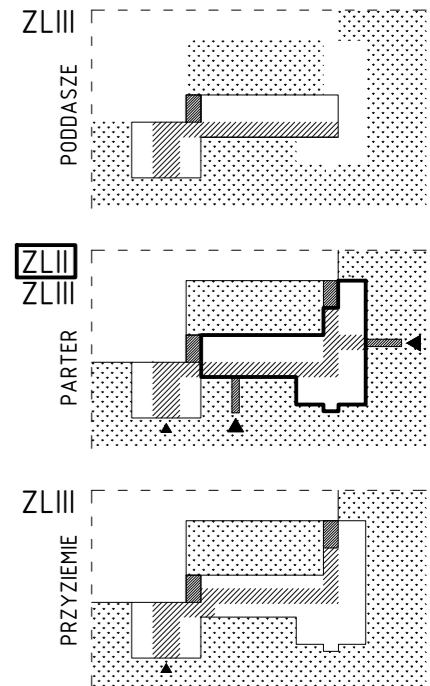
Klasa odporności ogniowej elementów budynku:

główna konstr. nośna: R120  
konstrukcja dachu: R30  
strop: REI60  
ściany zewn.: EI60  
ściany wewn.: EI30  
przekrycie dachu: RE30

Wieżba dachowa nad częścią niższą (sale przedszkolne oraz zespół toalet) obudowane płytami G-K: Zabezpieczenie ogniochronne konstrukcji dachu oraz pokrycia dachu przed działaniem ognia od dołu do wymaganych przepisami klas R30 oraz RE30.



SCHODY EWAKUACYJNE ZEWNĘTRZNE . PRZEKRÓJ



- PRZEDSZKOLE - ZL II
- ZAMUROWANIA
- ISTN. HYDRANT H25
- PROJ. HYDRANTY H25
- WYJŚCIA EWAKUACYJNE
- DROGI EWAKUACYJNE
- DOJŚCIA EWAKUACYJNE
- PRZEJŚCIA EWAKUACYJNE

JEDNOSTKA PROJEKTOWA:	PRACOWNIA ARCHYTEKTONICZNA HUBERT WĄSEK ul. Pszczelna 48/6, 30-431 Kraków, tel. 695 282 280, pa@hubertwasek.com		
TEMAT:	Przebudowa oraz zmiana sposobu użytkowania - utworzenie oddziału przedszkolnego w bud. szkoły podst. w Kolonii Poczesna, gm. Poczesna (na wydzielonej części parteru bud., będącego częścią zespołu szkolnego) ul.Szkolna 2, 42-262 Poczesna, działki o nr ewid. 110/4, 110/75 oraz 149/4		
PRZEDMIOT RYS.	RZUT PARTERU . OCHRONA PPOŻ.		
SKALA:	NR RYS.:	DATA:	
1:200	2.	lipiec 2019	
PROJEKTANT:	mgr inż. arch. HUBERT WĄSEK NR UPR. MPOIA/009/2006		
SPRAWDZAJĄCY:	mgr inż. arch. JERZY KOPYCIAK NR UPR. 59/75 K1		

JADALNIA

KUCHNIA

ZLIII

ZLIII

ZLII

ZLII

ZLIII

Proponowana nowa lokalizacja dla Pokoju Nauczycielskiego (część nie objęta opracowaniem projektowym)

Platforma schodowa na szynie prostej Δh=1,20 m

Platforma schodowa na szynie prostej Δh=1,32 m

