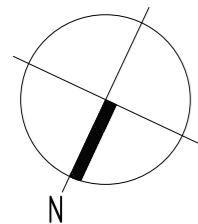


ISTNIEJĄCA KUCHNIA	
K.1	KOMUNIKACJA
K.2	FOYER
K.3	JADALNIA
K.4	KORYTARZ
K.5	KL. SCH.
K.6	MAGAZYN SUCHY
K.7	MAGAZYN CHŁODNIA
K.8	ZMYWALNIA
K.9	KUCHNIA
K.10	POM. PORZĄDKOWE
K.11	OBIERALNIA
K.12	MAGAZYN
K.13	DEZYNFEKCJA JAJ
K.14	OBROBKA JAJ
K.15	WIATROŁAP
K.16	ODPADKI
K.17	ŁAZIENKA
K.18	POM. SOCJALNE
K.19	WC
K.20	POM. PORZĄDKOWE



SALA: od 3-5 dzieci: 16m2
 powyżej 5 dzieci: 2,5m2/na każde kolejne dziecko

TOALETY: 1 miska ust. i 1 umywalka na nie więcej niż 15 dzieci

1	HALL PRZEDSZKOLA	106,48 m2
2	SZATNIA	41 dzieci 14,05 m2
3	JADALNIA	47,39 m2
4	ŚWIETLICA	48,56 m2
5	POMIESZCZENIE ADMINISTRACYJNE	15,70 m2
6	POMIESZCZENIE SOCJALNE	14,42 m2
7.A	KOMUNIKACJA	8,74 m2
7.B	WIATROŁAP	4,40 m2
8	POMIESZCZENIE PORZĄDKOWE	1,80 m2
9.A	SALA	13 dzieci 49,33 m2
9.B	TOALETY	2 m.u., 2 u., 1 b.+n. 15,47 m2
10.A	SALA	13 dzieci 49,73 m2
10.B	TOALETY	3 m.u., 3 u., 1 b.+n. 15,59 m2
11	SALA	15 dzieci 53,56 m2
12	KLATKA SCHODOWA	19,85 m2
A	TOALETA	5,42 m2
B	POMIESZCZENIE PORZĄDKOWE	2,94 m2
RAZEM:		41 dzieci 473,43 m2

Projektowana jadalnia przedszkola - istniejąca kuchnia szkolna

Zaplecze kuchenne dla projektowanej jadalni przedszkola stanowić będzie istniejąca kuchnia szkolna. Odległość okienek wydawalni oraz zmywalni od wejścia do jadalni: ok. 50m (po drodze różnica poziomów: 7 stopni o wys. 16cm = 112 cm, z był wysoka do pokonania przez wózki transportowe). Problemu różnicy poziomów nie rozwiązuje wyjście na zewnątrz - dużo dłuższa droga i również schody po drodze (trzy platformy schodowe). Brak również możliwości racjonalnego zaprojektowania stanowiska do mycia naczyń przy pomieszczeniu jadalni.

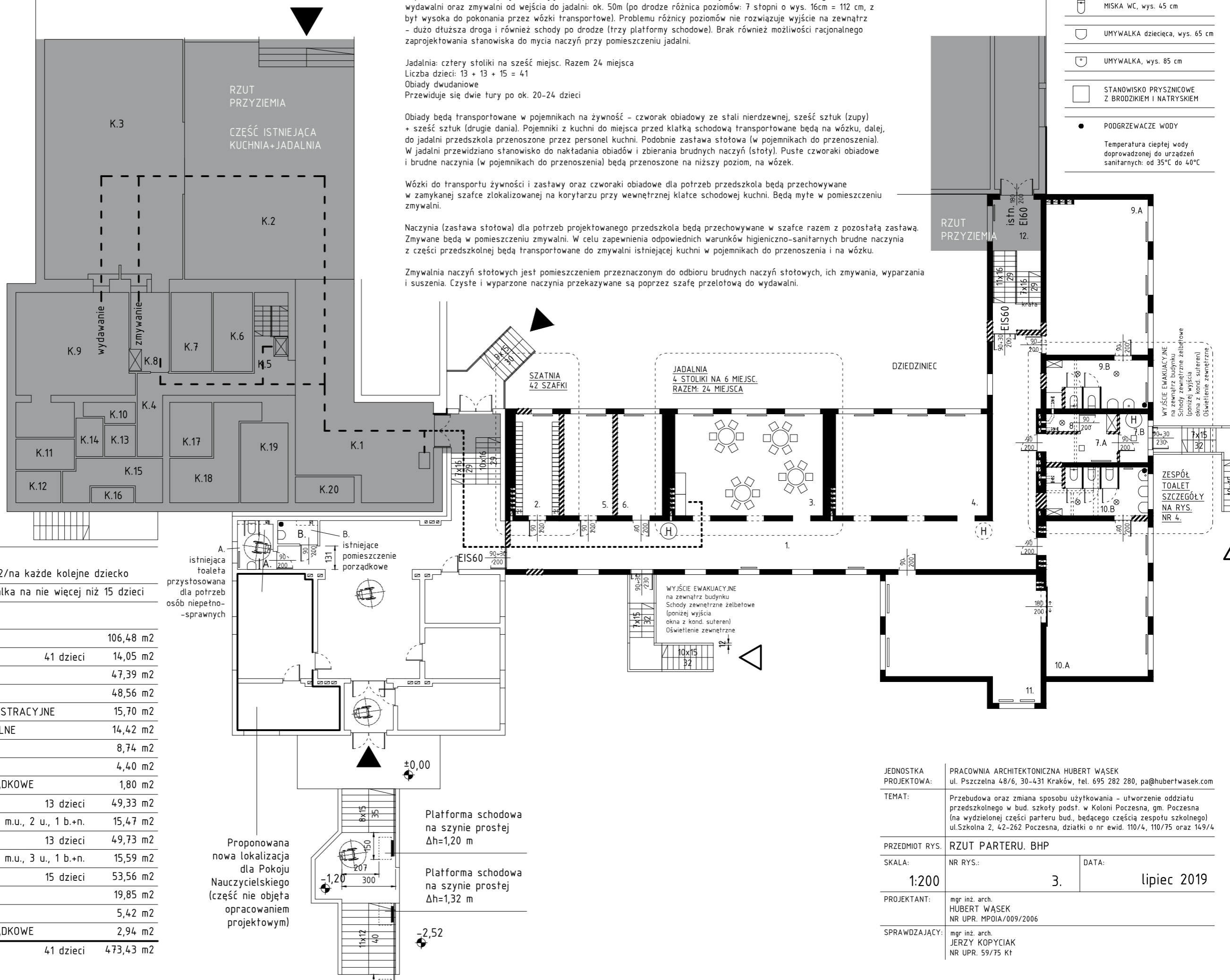
Jadalnia: cztery stoliki na sześć miejsc. Razem 24 miejsca
 Liczba dzieci: 13 + 13 + 15 = 41
 Obiady dwudaniowe
 Przewiduje się dwie tury po ok. 20-24 dzieci

Obiady będą transportowane w pojemnikach na żywność - czworak obiadowy ze stali nierdzewnej, sześć sztuk (zupy) + sześć sztuk (drugie dania). Pojemniki z kuchni do miejsca przed klatką schodową transportowane będą na wózku, dalej, do jadalni przedszkola przenoszone przez personel kuchni. Podobnie zastawa stołowa (w pojemnikach do przenoszenia). W jadalni przewidziano stanowisko do nakładania obiadów i zbierania brudnych naczyń (stoty). Puste czworaki obiadowe i brudne naczynia (w pojemnikach do przenoszenia) będą przenoszone na niższy poziom, na wózek.

Wózki do transportu żywności i zastawy oraz czworaki obiadowe dla potrzeb przedszkola będą przechowywane w zamykanej szafce zlokalizowanej na korytarzu przy wewnętrznej klatce schodowej kuchni. Będą myte w pomieszczeniu zmywalni.

Naczynia (zastawa stołowa) dla potrzeb projektowanego przedszkola będą przechowywane w szafce razem z pozostałą zastawą. Zmywane będą w pomieszczeniu zmywalni. W celu zapewnienia odpowiednich warunków higieniczno-sanitarnych brudne naczynia z części przedszkolnej będą transportowane do zmywalni istniejącej kuchni w pojemnikach do przenoszenia i na wózku.

Zmywalnia naczyń stołowych jest pomieszczeniem przeznaczonym do odbioru brudnych naczyń stołowych, ich zmywania, wyparzania i suszenia. Czyste i wyparzone naczynia przekazywane są poprzez szafę przelotową do wydawalni.



A. istniejąca toaleta przystosowana dla potrzeb osób niepełnosprawnych

B. istniejące pomieszczenie porządkowe

Proponowana nowa lokalizacja dla Pokoju Nauczycielskiego (część nie objęta opracowaniem projektowym)

Platforma schodowa na szynie prostej $\Delta h=1,20$ m

Platforma schodowa na szynie prostej $\Delta h=1,32$ m

JEDNOSTKA PROJEKTOWA:	PRACOWNIA ARCHYTEKTONICZNA HUBERT WĄSEK ul. Pszczelna 48/6, 30-431 Kraków, tel. 695 282 280, pa@hubertwasek.com		
TEMAT:	Przebudowa oraz zmiana sposobu użytkowania - utworzenie oddziału przedszkolnego w bud. szkoły podst. w Koloni Poczesna, gm. Poczesna (na wydzielonej części parteru bud., będącego częścią zespołu szkolnego) ul.Szkolna 2, 42-262 Poczesna, działki o nr ewid. 110/4, 110/75 oraz 149/4		
PRZEDMIOT RYS.	RZUT PARTERU. BHP		
SKALA:	NR RYS.:	DATA:	
1:200	3.	lipiec 2019	
PROJEKTANT:	mgr inż. arch. HUBERT WĄSEK NR UPR. MPOIA/009/2006		
SPRAWDZAJĄCY:	mgr inż. arch. JERZY KOPYCIAK NR UPR. 59/75 K1		