

	wymiary OSŁON GRZEJNIKOWYCH	wymiary GRZEJNIKÓW	OPRAWY OŚWIETLENIOWE	POSADZKI	ŚCIANY / LAMPERIE h=1m (kolor, mb)
1	HALL PRZEDSZKOLA 6 szt. 120x65 cm (bordo)	6 szt. 90x10x50 cm *	kwadratowe 14 szt. *	wykładzina (bordo)	biały / bordo 85,5
2	SZATNIA 1 szt. 140x65 cm (bordo)	1 szt. 110x6x50 cm	podłużne 2 szt.	wykładzina (bordo)	biały / bordo 16,5
3	JADALNIA 3 szt. 140x65 cm (bordo)	3 szt. 110x6x50 cm	podłużne 8 szt.	wykładzina (bordo)	biały / bordo 28
4	ŚWIETLICA 3 szt. 140x65 cm (bordo)	3 szt. 110x6x50 cm	podłużne 8 szt.	wykładzina (bordo)	biały / bordo 28,5
5	POM. ADM. 1 szt. 140x65 cm (szary)	1 szt. 110x6x50 cm	podłużne 2 szt.	wykładzina (szary)	biały / -
6	POM. SOC. 1 szt. 140x65 cm (szary)	1 szt. 110x6x50 cm	podłużne 2 szt.	wykładzina (szary)	biały / -
7.A	KOMUNIKACJA 1 szt. 140x65 cm (bordo)	1 szt. 110x6x50 cm **	kwadratowa 1 szt.	wykładzina (bordo)	biały / bordo 11,5
7.B	WIATROŁĄP -	-	kwadratowa 1 szt. *	wykładzina (bordo)	biały / bordo 6
8	POM. PORZĄDKOWE -	-	kwadratowa, tazienkowa 1 szt.	ptyłki ceramiczne 30x30 (szary)	biały / ptyłki *
9.A	SALA pomarańczowa 3 szt. 140x65 cm (pom.)	3 szt. 110x6x50 cm	podłużne 8 szt.	wykładzina (pomarańczowy)	biały / pom. 29
9.B	TOALETY 1 szt. 140x65 cm (pom.)	1 szt. 110x6x50 cm	kwadratowe, tazienkowe 2 szt.	ptyłki ceramiczne 30x30 (szary)	biały / ptyłki *
10.A	SALA niebieska 3 szt. 140x65 cm (nieb.)	3 szt. 110x6x50 cm	podłużne 8 szt.	wykładzina (niebieski)	biały / nieb. 29
10.B	TOALETY 1 szt. 80x115 cm (nieb.)	nowy: 1 szt. 50x100x6 cm ***	kwadratowe, tazienkowe 2 szt.	ptyłki ceramiczne 30x30 (szary)	biały / ptyłki *
11	SALA niebieska 2 szt. 190x55 cm (nieb.)	2 szt. 160x10x40 cm	podłużne 8 szt.	wykładzina (niebieski)	biały / nieb. 32
12	KL. SCH. -	1 szt. 90x6x50 cm	kwadratowa 1 szt.	-	biały / -

SZCZEGÓŁY: rys. 5.A

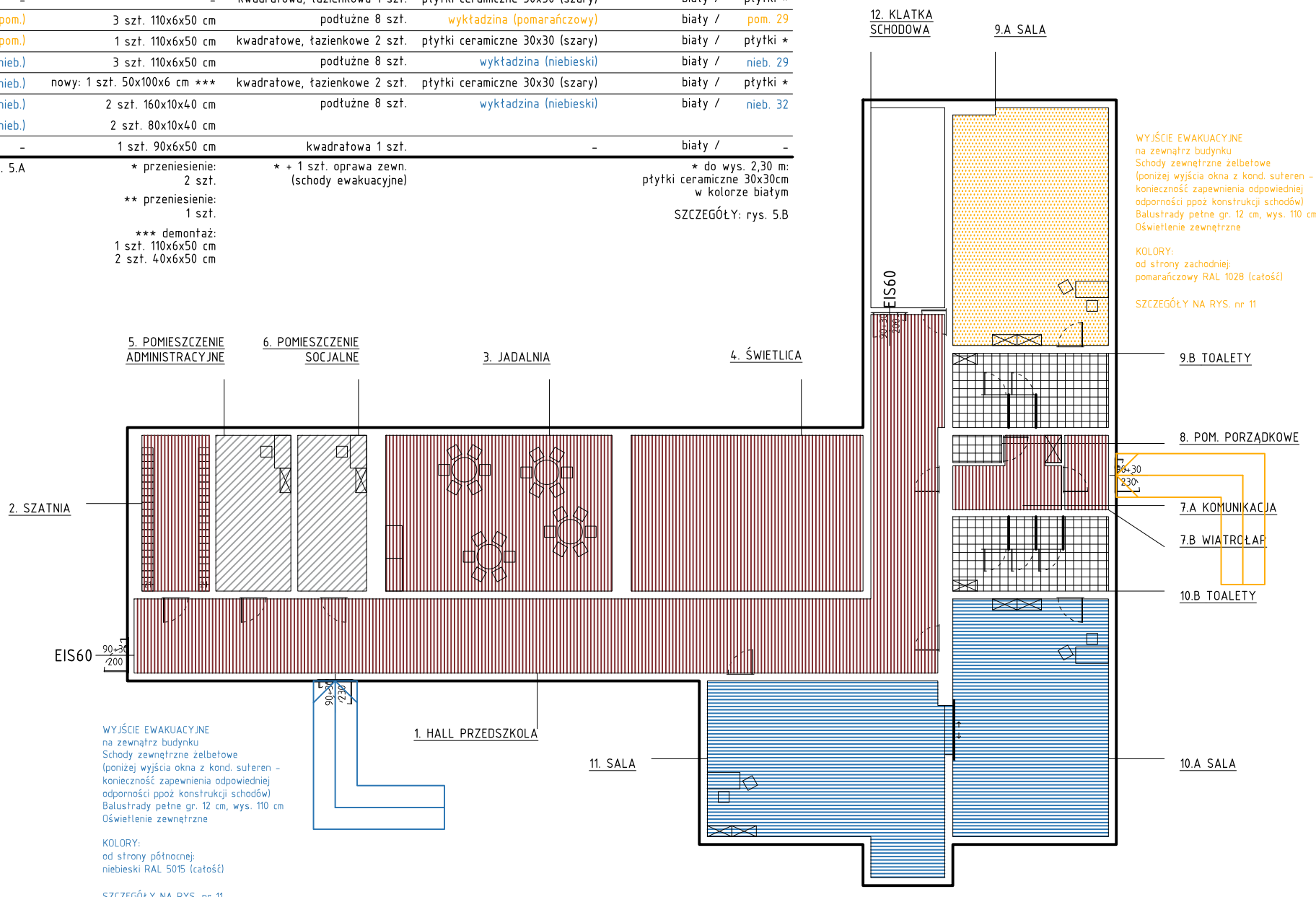
* przeniesienie: 2 szt.
** przeniesienie: 1 szt.
*** demontaż: 1 szt. 110x6x50 cm
2 szt. 40x6x50 cm

* + 1 szt. oprawa zewn. (schody ewakuacyjne)

* do wys. 2,30 m: ptyłki ceramiczne 30x30cm w kolorze białym
SZCZEGÓŁY: rys. 5.B

DODATKOWE WYPOSAŻENIE ISTN. KUCHNI:

4 okrągłe stoliki, 24 krzesetka, 2 stoliki czworaki obiadowe ze stali nierdzewnej 12 szt. (zupy: 6 szt, drugie dania: 6 szt.)
pojemniki do przenoszenia zastawy
wózek do transportu żywności oraz zastawy (60x90cm)
zamykana szafka na wózek (80x100x120cm)



WYJŚCIE EWAKUACYJNE na zewnątrz budynku Schody zewnętrzne żelbetowe (poniżej wyjścia okna z kond. suferen - konieczność zapewnienia odpowiedniej odporności ppoż konstrukcji schodów) Balustrady pełne gr. 12 cm, wys. 110 cm Oświetlenie zewnętrzne

KOLORY: od strony północnej: niebieski RAL 5015 (całość)

SZCZEGÓŁY NA RYS. nr 11

WYJŚCIE EWAKUACYJNE na zewnątrz budynku Schody zewnętrzne żelbetowe (poniżej wyjścia okna z kond. suferen - konieczność zapewnienia odpowiedniej odporności ppoż konstrukcji schodów) Balustrady pełne gr. 12 cm, wys. 110 cm Oświetlenie zewnętrzne

KOLORY: od strony zachodniej: pomarańczowy RAL 1028 (całość)

SZCZEGÓŁY NA RYS. nr 11

		POWIERZCHNIA:	WYSOKOŚĆ:
1	HALL PRZEDSZKOLA	106,48 m ²	3,00 m
2	SZATNIA	41 dzieci 14,05 m ²	3,00 m
3	JADALNIA	47,39 m ²	3,00 m
4	ŚWIETLICA	48,56 m ²	3,00 m
5	POM. ADMINISTRACYJNE	15,70 m ²	3,00 m
6	POM. SOCJALNE	14,42 m ²	3,00 m
7.A	KOMUNIKACJA	8,74 m ²	2,50-3,20 m
7.B	WIATROŁĄP	4,40 m ²	3,20-2,50 m
8	POM. PORZĄDKOWE	1,80 m ²	2,50-3,20 m
9.A	SALA pomarańczowa	13 dzieci 49,33 m ²	2,50-3,20-2,50 m
9.B	TOALETY	2 m.u., 2 u., 1 b.+n. 15,47 m ²	2,50-3,20-2,50 m
10.A	SALA niebieska	13 dzieci 49,73 m ²	2,50-3,20-2,50 m
10.B	TOALETY	3 m.u., 3 u., 1 b.+n. 15,59 m ²	2,50-3,20-2,50 m
11	SALA niebieska	15 dzieci 53,56 m ²	2,50-3,20-2,50 m
12	KLATKA SCHODOWA	19,85 m ²	4,25-5,00 m
A	TOALETA	5,42 m ²	3,00 m
B	POM. PORZĄDKOWE	2,94 m ²	3,00 m
		41 dzieci 473,43 m ²	

WYPOSAŻENIE

1	HALL PRZEDSZKOLA	
2	SZATNIA	szafki szatniowe 21+21 = 42
3	JADALNIA	4 okrągłe stoliki (śr. 90cm), 24 krzesetka, 2 stoliki 60x120cm
4	ŚWIETLICA	
5	POM. ADM.	1 biurko 60x120cm, 1 krzesło, 1 szafka 40x90x150cm
6	POM. SOC.	1 biurko 60x120cm, 1 krzesło, 1 szafka 40x90x150cm
7.A	KOMUNIKACJA	szafka 60x100x150cm
7.B	WIATROŁĄP	
8	POM. PORZĄDKOWE	
9.A	SALA pomarańczowa	1 biurko 60x120cm, 2 krzesła, 2 szafki 40x90x150cm
9.B	TOALETY	1 umywalka (wys. 65 cm), 1 umywalka (wys. 85cm) 1 miska WC (wys. 35 cm), 1 miska WC (wys. 45 cm) 1 stanowisko prysznicowe z brodzikiem i natryskiem szafka 40x90x90cm
10.A	SALA niebieska	1 biurko 60x120cm, 2 krzesła, 2 szafki 40x90x150cm
10.B	TOALETY	2 umywalki (wys. 65 cm), 1 umywalka (wys. 85 cm) 2 miski WC (wys. 35 cm), 1 miska WC (wys. 45 cm) 1 stanowisko prysznicowe z brodzikiem i natryskiem szafka 40x90x90cm
11	SALA niebieska	1 biurko 60x120cm, 2 krzesła, 2 szafki 40x90x150cm
12	KL. SCH.	

STOLARKA: SZCZEGÓŁY NA RYSUNKACH 6.A I 6.B

	RAL 7004	szary
	RAL 1028	pomarańczowy
	RAL 5015	niebieski
	RAL 3011	bordowy

RAZEM:

	wymiary OSŁON GRZEJNIKOWYCH	wymiary GRZEJNIKÓW	OPRAWY OŚWIETLENIOWE	POSADZKI	ŚCIANY / LAMPERIE h=1m (kolor, mb)
	6 szt. 120x65 cm (bordo)	6 szt. 90x10x50 cm	podłużne 46 szt.	wykładzina (bordo)	biały
	8 szt. 140x65 cm (bordo)	17 szt. 110x6x50 cm	kwadratowe 17 szt.	wykładzina (szary)	/ bordo 176 mb.
	2 szt. 140x65 cm (szary)		kwadratowe tazienkowe 5 szt.	wykładzina (pomarańczowy)	/ pom. 29 mb.
	4 szt. 140x65 cm (pom.)		oprawy zewnętrzne: wykładzina (niebieski)		/ nieb. 61 mb.
	3 szt. 140x65 cm (nieb.)		(schody ewakuacyjne) 2 szt. ptyłki ceramiczne 30x30 (szary)		do wys. 2,30 m: ptyłki ceramiczne 30x30cm w kolorze białym
	1 szt. 80x115 cm (nieb.)	nowy: 1 szt. 50x100x6 cm			
	2 szt. 190x55 cm (nieb.)	2 szt. 160x10x40 cm			
	2 szt. 110x55 cm (nieb.)	2 szt. 80x10x40 cm			
		1 szt. 90x6x50 cm			
		przeniesienie: 2 szt. 90x10x50 cm			
		1 szt. 110x6x50 cm			
		demontaż: 1 szt. 110x6x50 cm			
		2 szt. 40x6x50 cm			

JEDNOSTKA PROJEKTOWA:	PRACOWNIA ARCHYTEKTONICZNA HUBERT WĄSEK ul. Pszczelna 48/6, 30-431 Kraków, tel. 695 282 280, pa@hubertwasek.com	
TEMAT:	Przebudowa oraz zmiana sposobu użytkowania - utworzenie oddziału przedszkolnego w bud. szkoły podst. w Kolonii Poczesna, gm. Poczesna (na wydzielonej części parteru bud., będącego częścią zespołu szkolnego) ul.Szkolna 2, 42-262 Poczesna, działki o nr ewid. 110/4, 110/75 oraz 149/4	
PRZEDMIOT RYS.	RZUT PARTERU . ZESTAWIENIA	
SKALA:	NR RYS.:	DATA:
1:200	7.	lipiec 2019
PROJEKTANT:	mgr inż. arch. HUBERT WĄSEK NR UP. MPOIA/009/2006	
SPRAWDZAJĄCY:	mgr inż. arch. JERZY KOPYCIAK NR UP. 59/75 K1	