

PROJEKT BUDOWLANY
ROZBIÓRKI
BUDYNKU BYŁEGO OSRODKA ZDROWIA

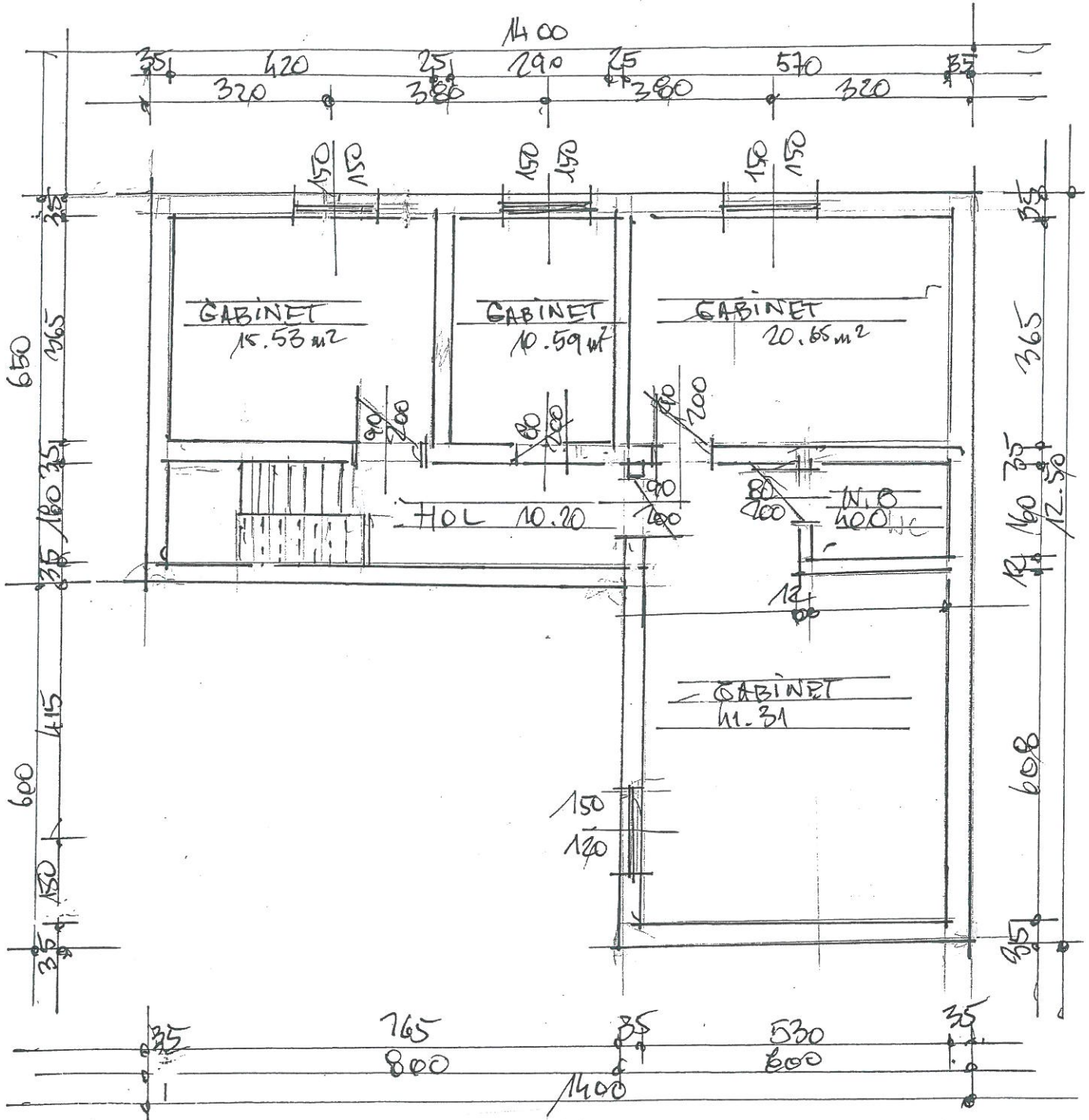
Rzut piwnic

Inwestor : **Gmina Poczesna**
Lokalizacja : **Nierada ul. Targowa 160**
gm.Poczesna

Działka nr 1545

Skala 1 : 100 Data : Maj 2020 r. Upr. w spec. Konstr. Bud
Autor : Podpis :
..... Nr.rys. 2

Jerzy Mucibilo
ul. Długa 3
tel. 7034 227 24-58



**PROJEKT BUDOWLANY
ROZBIÓRKI**

BUDYNKU BYŁEGO OSRODKA ZDROWIA

Rzut piętra

Inwestor : **Gmina Poczesna**
Lokalizacja : **Nierada ul. Targowa 160**
gm. Poczesna

Działka nr 1545

Skala 1 : 100 Data : Maj 2020

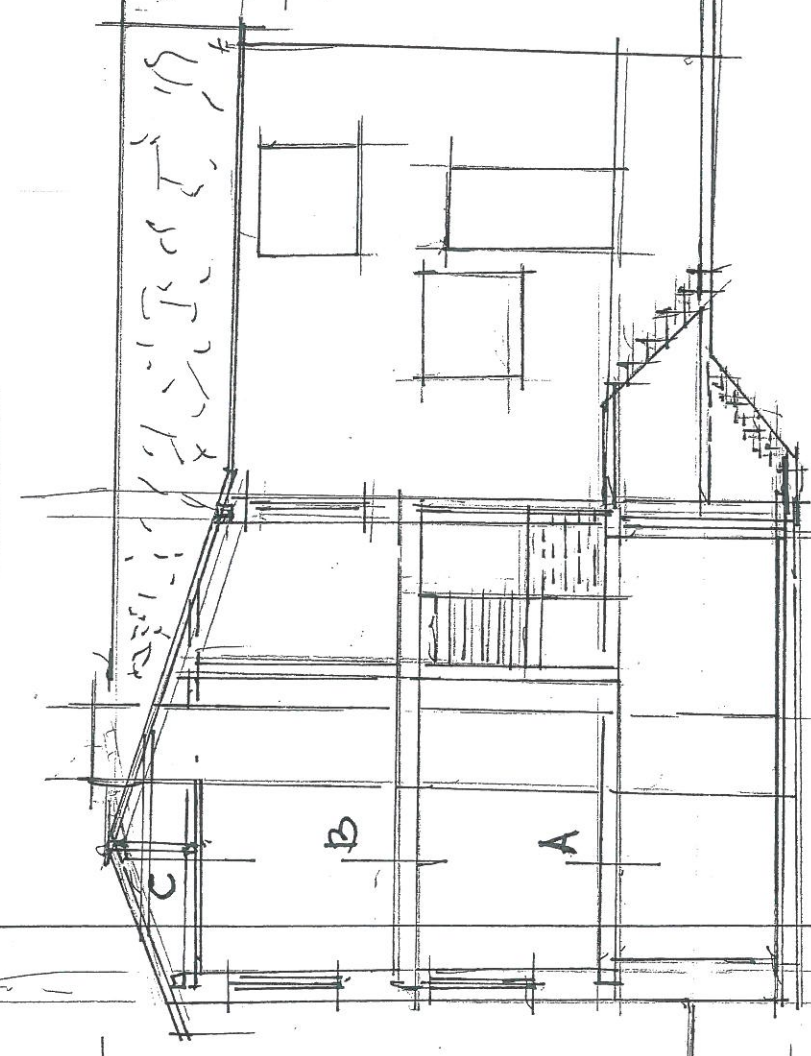
Autor

Podpis

Nr.rys. 4

Janusz Mucha
inż. spec. konstr. budow.
ul. PT. 83861 / 116 / 84
Zawada, AL. Długa 31
tel. 1034 127 22 88

2x KAPA NA CEFIRU,
DESK. 25MMI.
KONSTRUKJA DACHU



760
50 250 250 20 50 20 100

POSIADKA BETONOWA
GRUDZEBETON
PIASEK - POPSYPKA

A STROP KLAJNA
DZWIGARY NP. 160
CEGA PZYKAWKA
J. W.
C. STROP BRENNIANY
DDEIFLONY WELNA
MINERALNA 20CM.

STAROSTWO POWIATOWE
W CZĘSTOCHOWIE

PROJEKT BUDOWLANY

ROZBIÓRKI

BUDYNKU BYLEGO OSRODKA ZDROWIA

Przekrój A-A

Investor : Gmina Poczesna
Lokalizacja : Nierada ul. Targowa 160
gm. Poczesna

Skala 1 : 100

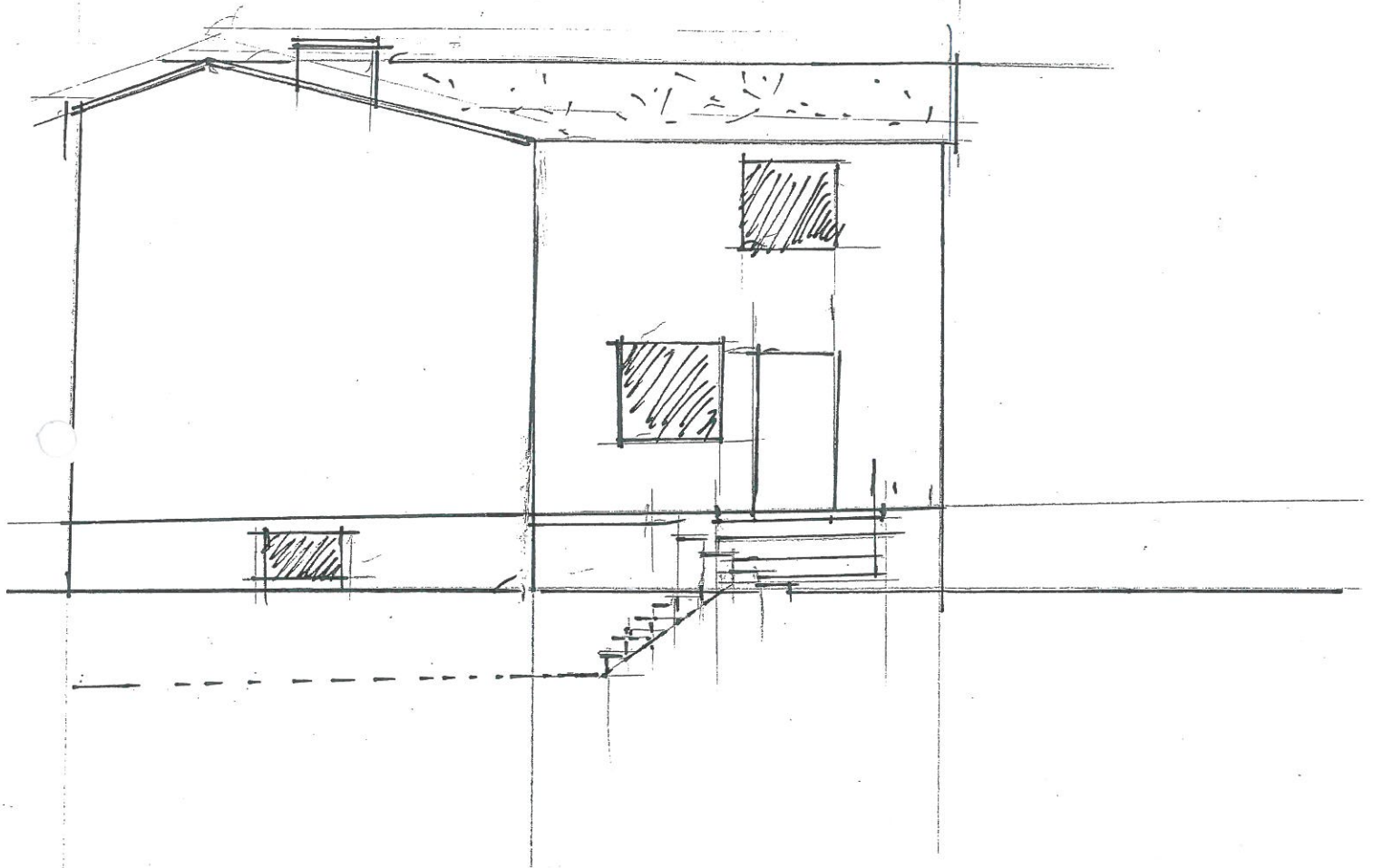
Auton Podpis

Działka nr 1545

Data : Maj 2020 r.

Janusz Kłoski
Jpr. w spec. Konst. Budowl.
nr FT - 83861 / 116 / 84
Zawada, ul. Długa 31
tel. 7034 / 327-34-59

**STAROSTWO POWIATOWE
W CZĘSTOCHOWIE**



Jerzy Mucha
Upr. w spec. Konst.-Budow.
nr FT - 83861 / 116 / 84
Zawada, ul. Długa 31
tel. 40341007 22,5

**PROJEKT BUDOWLANY
ROZBIÓRKI**

BUDYNKU BYŁEGO OSRODKA ZDROWIA

Elewacja wschodnia

Inwestor : Gmina Poczesna

**Lokalizacja : Nierada ul. Targowa 160
gm.Poczesna**

Działka nr 1545

Skala 1 : 100 Data : Maj 2020 r.

Autor

Podpis

..... Nr.rys. 6

STAROSTWO POWIATOWE
W CZĘSTOCHOWIE

PROJEKT BUDOWLANY

ROZBIÓRKI

BUDYNKU BYŁEGO OSRODKA ZDROWIA

Elewacja Południowa i północna

Inwestor : **Gmina Poczesna**

Lokalizacja : **Nierada ul. Targowa 160
gm. Poczesna**

Działka nr 1545

Skala 1 : 100 Data : Maj 2020 r.

Autor

Podpis

Nr rys 7

Jerzy Mucha
Upr. w spec. Konst.-Budow.
nr FT - 83861 / 116 / 84
Zawładnia ul. Długa 31
01-700-01 327-634-659

