

MAPA DO CELÓW PROJEKTOWYCH

woj. śląskie
powiat. częstochowski
jednostka ewidencyjna 240413_2, Poczesna
obręb Nr 0015, Wrzosowa ul. Polna dz. nr nr 51 i 52
mapa zasadnicza w układzie współrzędnych : 2000 - s.6 6.140.31.01.1.2
6.140.31.01.1.1
poziom odniesienia : Kronsztad - 86
skala : 1 : 500
wykonat dn. 12.11.2018

GK.664.1.2361.2018

USŁUGI GEODEZYJNE

Dariusz Szweja
42-263 Wrzosowa, ul. Parkowa 9
tel. 509 048 628
NIP 573-138-43-02 REGON 240590961

GEODETA UPRAWNIONY
inż. Rafał Słezak
Nr Świad. 16476

Legenda :

- IKOZ - tereny dróg publicznych klasy zbiorczej
- ZAMU - tereny zabudowy mieszkaniowej jednorodzinnej z usługami
- WUJ - tereny zabudowy mieszkaniowej jednorodzinnej
- IP - tereny zabudowy produkcyjnej, magazynowej, składowej i logistycznej
- linia rozgraniczenia
- linia zabudowy
- linia granicy działki

Kolorem zielonym wniesiono granice działek na podstawie mapy ewidencyjnej.

Niniejsza mapa może służyć do celów projektowych z wyłączeniem paragrafu 79 ust. 5 rozporządzenia MSWiA z dnia 9.11.2011r. w sprawie standardów technicznych wykonywania geodezyjnych pomiarów sytuacyjnych i wysokościowych oraz opracowania i przekazywania wyników tych pomiarów do państwowego zasobu geodezyjnego i kartograficznego

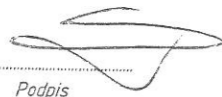
Nie wyklucza się istnienia w terenie innych nie wykazanych na niniejszej mapie urządzeń podziemnych, które nie były zgłoszone do inwentaryzacji lub o których brak jest informacji w instytucjach branżowych.

W materiałach PZUDP brak informacji o projektowanych przebiegach uzbrojenia terenu.

12.11.2018

Data

Podpis

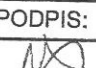


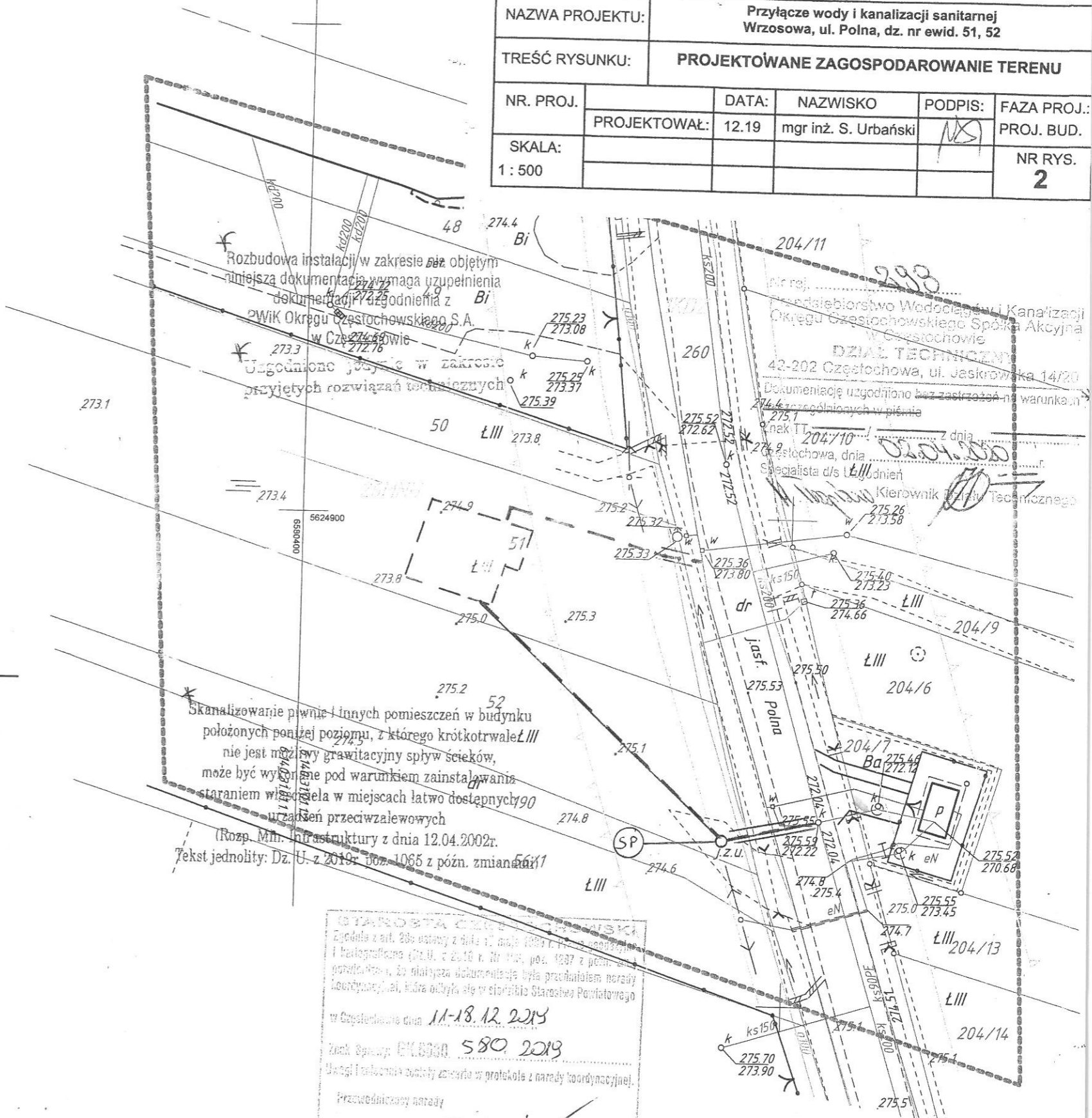
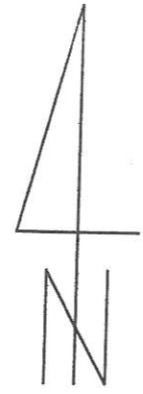
Podważa się, że niniejszy dokument został opracowany w wyniku prac geodezyjnych i kartograficznych, których rezultaty zamierza opisać techniczny wpisany do ewidencji materiałów państwowego zasobu geodezyjnego i kartograficznego	STAROSTA CZĘSTOCHOWSKI
Organ prowadzący państwowy zasób geodezyjny i kartograficzny	STAROSTA CZĘSTOCHOWSKI
Identyfikator ewidencyjny materiału zasobu - operatu technicznego	240413_2018_3668
Data wpisania operatu technicznego do ewidencji materiałów zasobu	14.11.2018
Imię, nazwisko i podpis osoby reprezentującej organ	mgr inż. Agnieszka Bernatek GŁÓWNY SPECJALISTA w Wydziale Geodezji i Kartografii

Uzgodniona dokumentacja nie upoważnia inwestora do rozpoczęcia budowy bez uprzedniego zgłoszenia robót c PWiK Okręgu Częstochowskiego S. w Częstochowie.
przez uprawnionego wykonawcę.

Legenda:

- Projektowane podłączenie wody
- Projektowane podłączenie kanalizacji sanitarnej
- Istniejący wodociąg
- Istniejąca kanalizacja sanitarne
- Istniejący kabel energetyczny
- Istniejący kabel telefoniczny
- Istniejący gazociąg

INWESTOR:		Marta Ociepa Wrzosowa ul. Długa 27			
NAZWA PROJEKTU:		Przyłącze wody i kanalizacji sanitarnej Wrzosowa, ul. Polna, dz. nr ewid. 51, 52			
TREŚĆ RYSUNKU:		PROJEKTOWANE ZAGOSPODAROWANIE TERENU			
NR. PROJ.	DATA:	NAZWISKO	PODPIS:	FAZA PROJ.:	
PROJEKTOWAŁ:	12.19	mgr inż. S. Urbański		PROJ. BUD.	
SKALA:				NR RYS.	
1 : 500				2	



Skanalizowanie piwnic i innych pomieszczeń w budynku położonych poniżej poziomu, z którego krótkotrwałe LIII nie jest możliwy grawitacyjny spływ ścieków, może być wykonane pod warunkiem zainstalowania staraniem właściciela w miejscach łatwo dostępnych urządzeń przeciwwalewowych
(Rozp. Min. Infrastruktury z dnia 12.04.2002r.
Tekst jednolity: Dz. U. z 2019r. poz. 1085 z późn. zmianami)

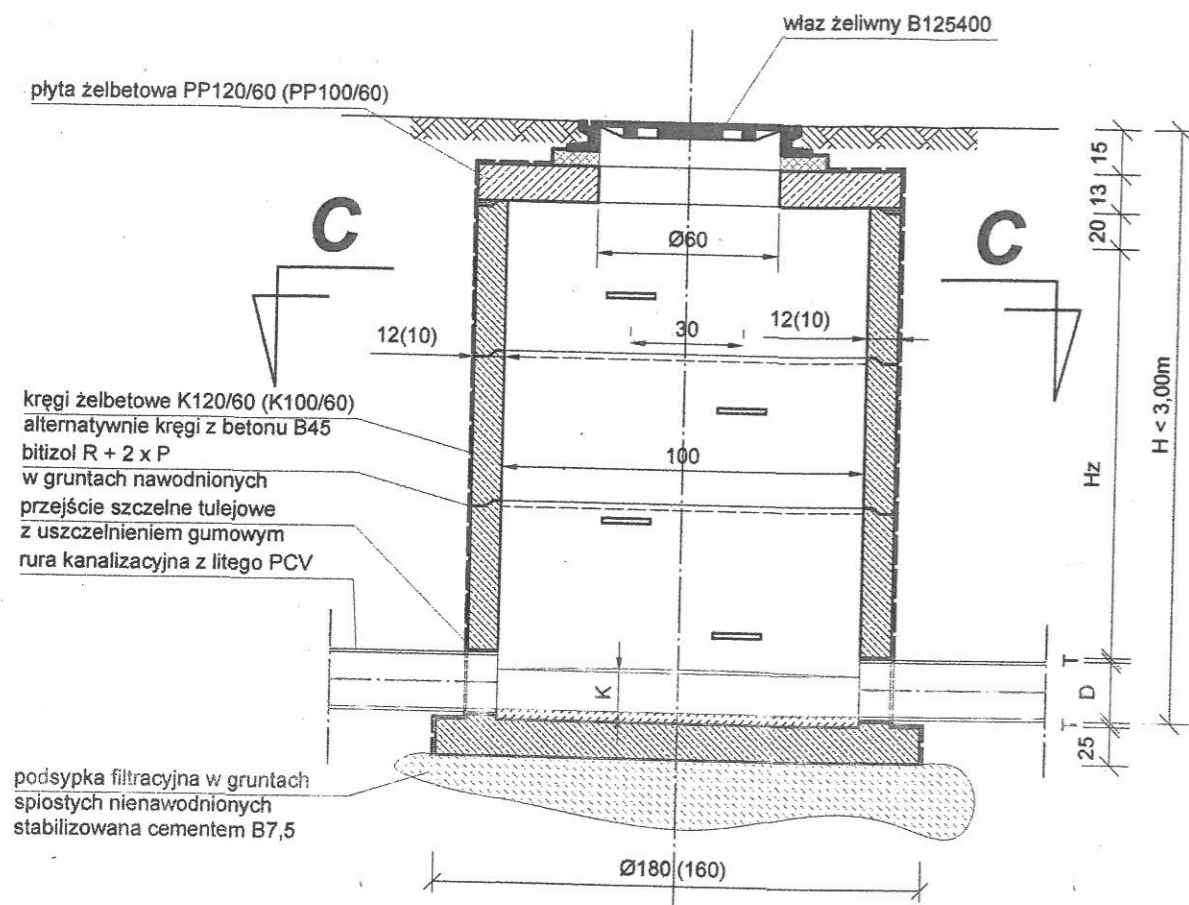
STAROSTA CZĘSTOCHOWSKI
Zgodnie z art. 20b ustawy z dnia 17 maja 1994 r. P. o geodezji i kartograficznym (Dz. U. z 2010 r. Nr 145, poz. 1087 z późn. zmianami), do niniejszej dokumentacji była przedłożona narady koordynacyjnej, która odbyła się w starostwie Powiatowym w Częstochowie dnia 11-18.12.2015
Znak Sprawy: EK.664.1.2361.2018
Uwagi i zastrzeżenia zostały zamieszczone w protokole z narady koordynacyjnej.
Przewodniczący narady
mgr inż. Agnieszka Bernatek GŁÓWNY SPECJALISTA w Wydziale Geodezji i Kartografii

inż. Agnieszka Stefaniak
GŁÓWNY SPECJALISTA
w Wydziale Geodezji i Kartografii

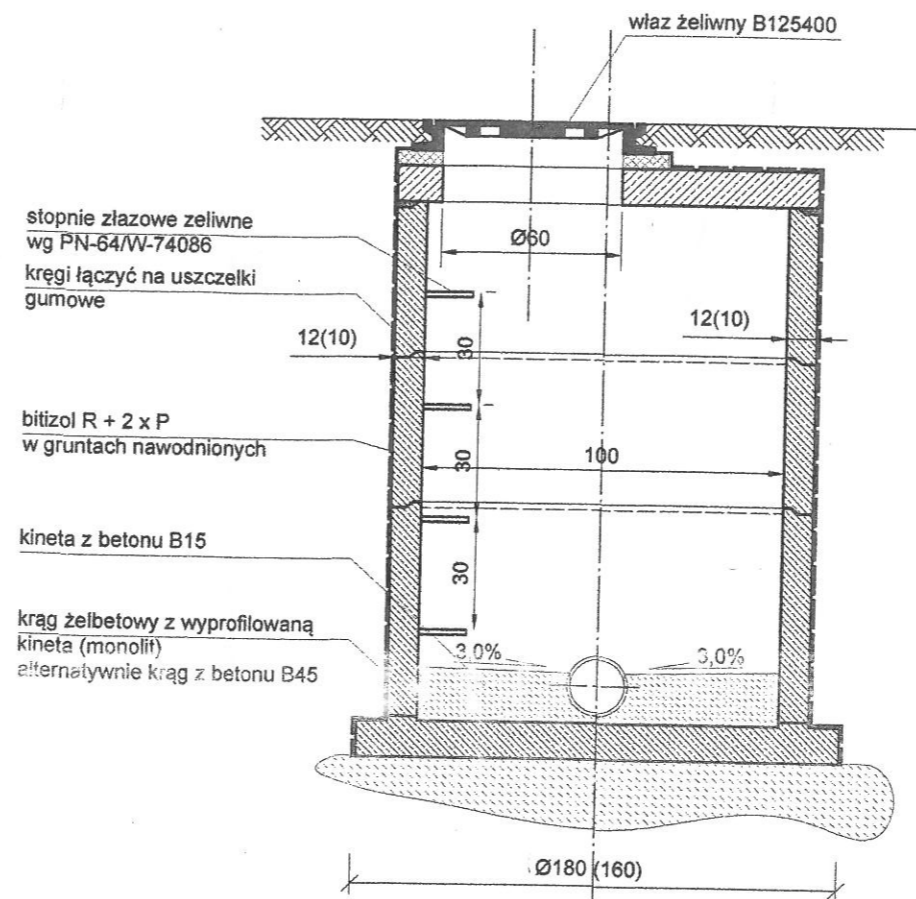
STUDZIENKA KANALIZACYJNA PRZELOTOWA

skala 1:25

PRZEKRÓJ A-A



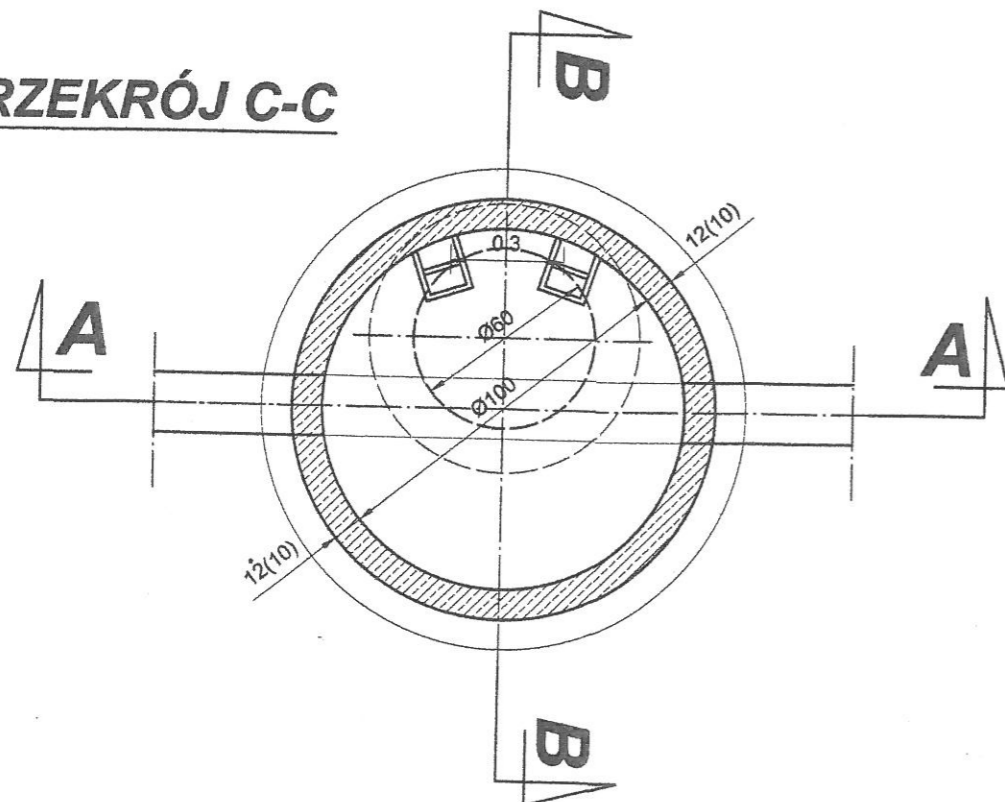
PRZEKRÓJ B-B



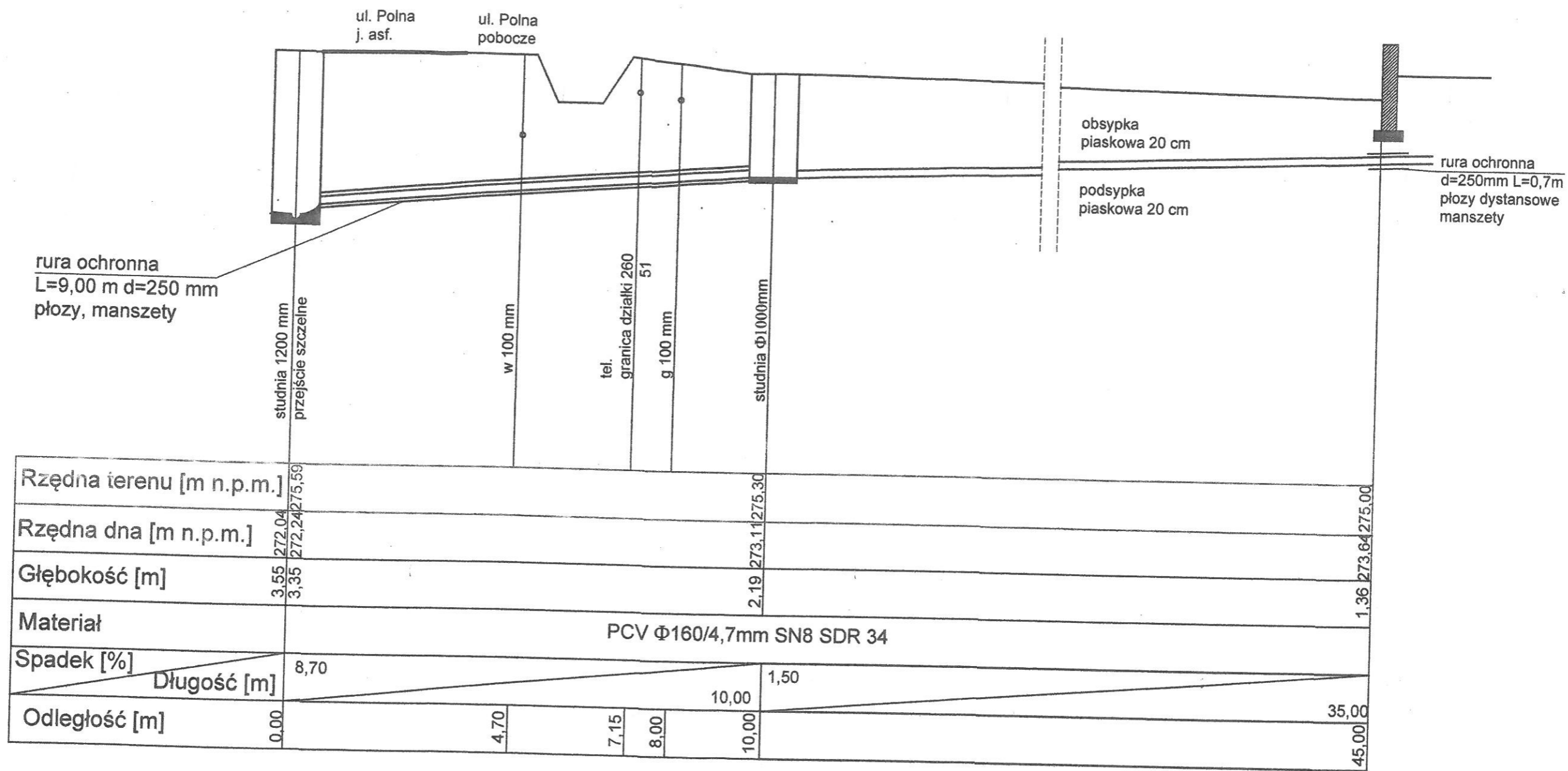
UWAGI:

- wymiary w cm
- Dla kanału o średnicy $\varnothing 0,15\text{m}-0,20\text{m}$ dla przyłączy stosować studzienki o średnicy $\varnothing 1,00\text{m}$ (wymiary w nawiasach)
- Dla kanałów o średnicy $\varnothing 0,20\text{m}-0,50\text{m}$ do sieci kanalizacyjnych stosować studzienki o średnicy $\varnothing 1,20\text{m}$
- Dopuszczalne kąty załamań:
 $\varnothing 0,15\text{m}-0,30\text{m} \angle 90^\circ$
 $\varnothing 0,40\text{m} < 70^\circ$
 $\varnothing 0,50\text{m} < 55^\circ$
- Kręgi żelbetowe o wysokości 60cm można zastąpić kręgami o wysokości 30cm. Takie samo rozwiązanie należy zastosować dla kręgów betonowych B45
- Kineta $K = 0,80D$
- T - przejście szczelne tulejowe

PRZEKRÓJ C-C



INWESTOR:	Marta Ociepa Wrzosowa ul. Długa 27				
NAZWA PROJEKTU:	Przyłącze wody i kanalizacji sanitarnej Wrzosowa, ul. Połna, dz. nr ewid. 51, 52				
TREŚĆ RYSUNKU:	STUDNIA $\varnothing 1000\text{ mm}$				
NR. PROJ.	DATA:	NAZWISKO	PODPIS:	FAZA PROJ.:	
	12.19	mgr inż. S. Urbański	<i>[Signature]</i>	PROJ. BUD.	
SKALA:				NR RYS.	
1 : 25				6	



INWESTOR:	Marta Ociepa Wrzosowa ul. Długa 27				
NAZWA PROJEKTU:	Przyłącze wody i kanalizacji sanitarnej Wrzosowa, ul. Polna, dz. nr ewid. 51, 52				
TREŚĆ RYSUNKU:	PROFIL PRZTYŁACZA KANALIZACJI SANITARNEJ				
NR. PROJ.		DATA:	NAZWISKO	PODPIS:	FAZA PROJ.:
		PROJEKTOWAŁ:	12.19	mgr inż. S. Urbański	PROJ. BUD.
SKALA:					NR RYS.
1 : 100/1000					5