

**UCHWAŁA Nr 222/XXX/21
RADY GMINY POCZESNA**

z dnia 28 września 2021 r.

w sprawie przystąpienia do sporządzenia miejscowego planu zagospodarowania przestrzennego dla terenów położonych w miejscowości Nowa Wieś, Kolonia Poczesna, Huta Stara B

Na podstawie art. 18 ust. 2 pkt 15 ustawy z dnia 8 marca 1990 r. o samorządzie gminnym (Dz.U. z 2021r. poz.1372), oraz z art. 14 ust. 1 i 2 ustawy z dnia 27 marca 2003 r. o planowaniu i zagospodarowaniu przestrzennym (Dz.U. z 2021 r. poz.741, 784, 922)

Rada Gminy Poczesna uchwala, co następuje :

§ 1. Postanawia się przystąpić do sporządzenia miejscowego planu zagospodarowania przestrzennego dla terenów położonych w miejscowości:

- 1) Nowa Wieś, w rejonie ulicy Kopalnianej,
- 2) Kolonia Poczesna, w rejonie ulicy Szkolnej,
- 3) Huta Stara B, w rejonie ulicy Jaśminowej, zwanego dalej planem.

§ 2. Integralną część uchwały stanowią załączniki graficzne od nr 1 do nr 3 przedstawiające granice obszaru objętego planem.

§ 3. Opracowanie obejmuje problematykę wskazaną w art. 15 ust. 2 i ust. 3 ustawy z dnia 27 marca 2003 r. o planowaniu i zagospodarowaniu przestrzennym.

§ 4. Wykonanie uchwały powierza się Wójtowi Gminy Poczesna.

§ 5. Uchwała wchodzi w życie z dniem podjęcia.

Przewodnicząca Rady

mgr Iwona Choła



GMINA POCZESNA
POWIAT CZĘSTOCHOWSKI
WOJEWÓDZTWO ŚLĄSKIE

Załącznik 1 do Uchwały
Nr 222/XXXI/21
Rady Gminy Poczesna
z dnia 28 września 2021 r.

OBRĘB GEODEZYJNY
NOWA WIEŚ (0011)



191/20

Bi

s1

i1

b1

Legenda:



Obszar objęty uchwałą w sprawie przystąpienia do sporządzenia
miejscowego planu zagospodarowania przestrzennego

10 0 10 20 m

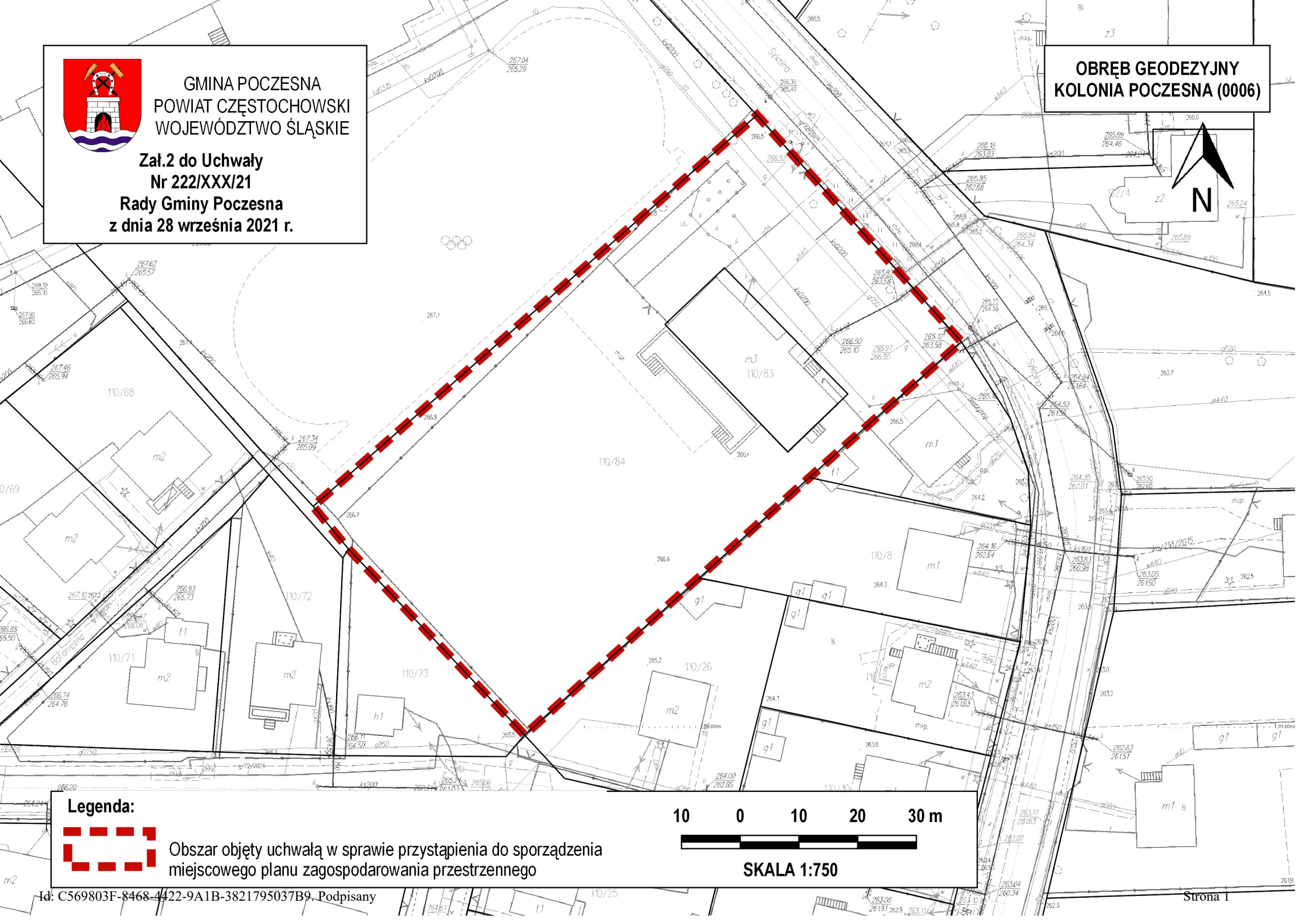
SKALA 1:500



GMINA POCZESNA
POWIAT CZĘSTOCHOWSKI
WOJEWÓDZTWO ŚLĄSKIE

Załącznik 2 do Uchwały
Nr 222/XXX/21
Rady Gminy Poczesna
z dnia 28 września 2021 r.

OBRĘB GEODEZYJNY
KOLONIA POCZESNA (0006)



Legenda:



Obszar objęty uchwałą w sprawie przystąpienia do sporządzenia
miejscowego planu zagospodarowania przestrzennego

10 0 10 20 30 m



SKALA 1:750

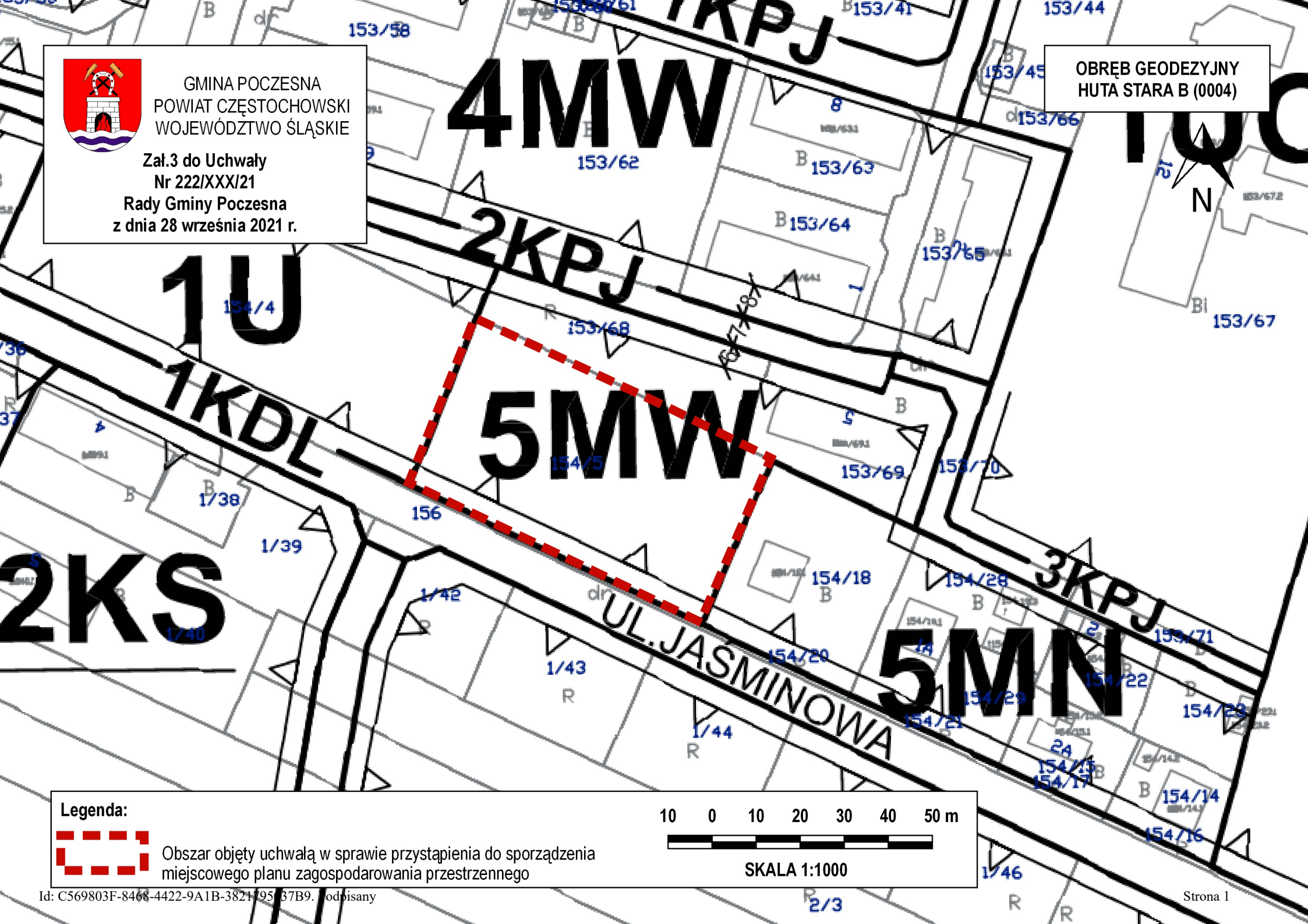


GMINA POCZESNA
POWIAT CZĘSTOCHOWSKI
WOJEWÓDZTWO ŚLĄSKIE

Załącznik 3 do Uchwały
Nr 222/XXX/21

Rady Gminy Poczesna
z dnia 28 września 2021 r.

OBRĘB GEODEZYJNY
HUTA STARA B (0004)



Legenda:



Obszar objęty uchwałą w sprawie przystąpienia do sporządzenia
miejscowego planu zagospodarowania przestrzennego

10 0 10 20 30 40 50 m



SKALA 1:1000

Uzasadnienie

Miejscowy plan zagospodarowania przestrzennego dla terenów położonych w rejonie ulic: Kopalnianej, Jaśminowej, Szkolnej sporządza się dla terenów, których przeznaczenie określone w obowiązujących aktach prawa miejscowego jest niezgodne z polityką przestrzenną gminy wyrażoną w Studium Uwarunkowań i Kierunków Zagospodarowania Przestrzennego Gminy Poczesna. Ustalenia miejscowego planu usankcjonują istniejący sposób zagospodarowania terenu oraz pozwolą na lokalizację funkcji zgodnych z zamierzeniami właścicieli gruntów.

W związku z powyższym podjęcie uchwały w sprawie przystąpienia do sporządzenia miejscowego planu zagospodarowania przestrzennego uznaje się za zasadne.