

**UCHWAŁA Nr 239/XXXII/21
RADY GMINY POCZESNA**

z dnia 23 listopada 2021 r.

w sprawie przystąpienia do sporządzenia miejscowego planu zagospodarowania przestrzennego dla terenów położonych w miejscowości Młynek oraz Nierada.

Na podstawie art. 18 ust. 2 pkt 15 ustawy z dnia 8 marca 1990 r. o samorządzie gminnym (Dz.U. z 2021r. poz.1372,1834), oraz z art. 14 ust. 1 i 2 ustawy z dnia 27 marca 2003 r. o planowaniu i zagospodarowaniu przestrzennym (Dz.U. z 2021 r. poz.741, 784, 922,1873)

Rada Gminy Poczesna uchwala, co następuje :

§ 1. Postanawia się przystąpić do sporządzenia miejscowego planu zagospodarowania przestrzennego dla terenów położonych w miejscowości:

- 1) Młynek, w rejonie ul. Wiosennej,
- 2) Nierada, w rejonie ul. Gajowej.

§ 2. Integralną część uchwały stanowią załączniki graficzne od nr 1 do nr 3 przedstawiające granice obszaru objętego planem.

§ 3. Opracowanie obejmuje problematykę wskazaną w art. 15 ust. 2 i ust. 3 ustawy z dnia 27 marca 2003 r. o planowaniu i zagospodarowaniu przestrzennym.

§ 4. Wykonanie uchwały powierza się Wójtowi Gminy Poczesna.

§ 5. Uchwała wchodzi w życie z dniem podjęcia.

Przewodnicząca Rady

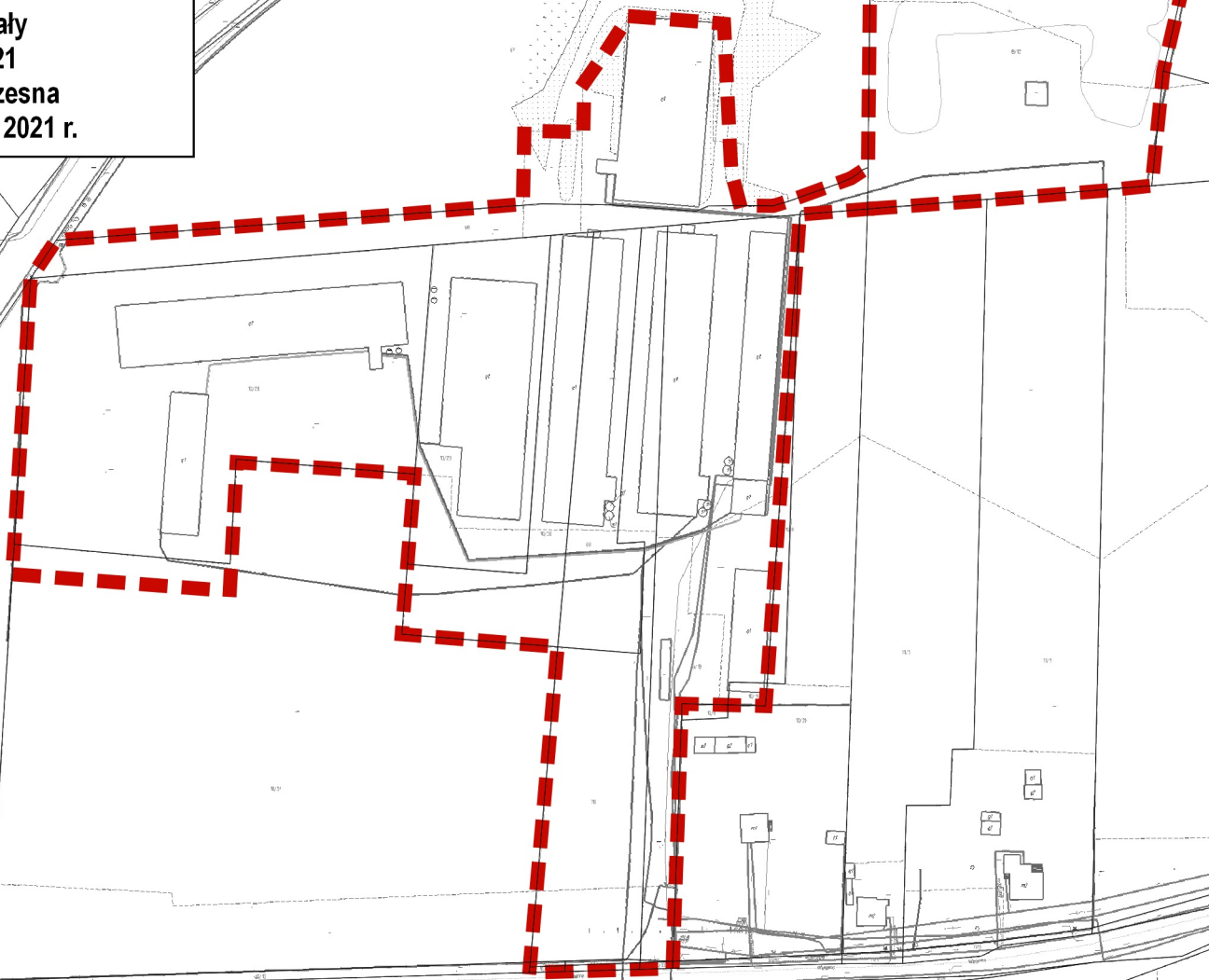
mgr Iwona Choła



GMINA POCZESNA
POWIAT CZĘSTOCHOWSKI
WOJEWÓDZTWO ŚLĄSKIE

Załącznik 1 do Uchwały
Nr 239/XXXII/21
Rady Gminy Poczesna
z dnia 23 listopada 2021 r.

OBRĘB GEODEZYJNY
MŁYNEK (0009)



Legenda:

-  Obszar objęty uchwałą w sprawie przystąpienia do sporządzenia
-  miejscowego planu zagospodarowania przestrzennego

25 0 25 50 m



SKALA 1:2500



GMINA POCZESNA
POWIAT CZĘSTOCHOWSKI
WOJEWÓDZTWO ŚLĄSKIE

Załącznik 2 do Uchwały
Nr 239/XXXII/21
Rady Gminy Poczesna
z dnia 23 listopada 2021 r.

OBRĘB GEODEZYJNY
NIERADA (0010)



Legenda:

-  Obszar objęty uchwałą w sprawie przystąpienia do sporządzenia
-  miejscowego planu zagospodarowania przestrzennego

10 0 10 20 30 m



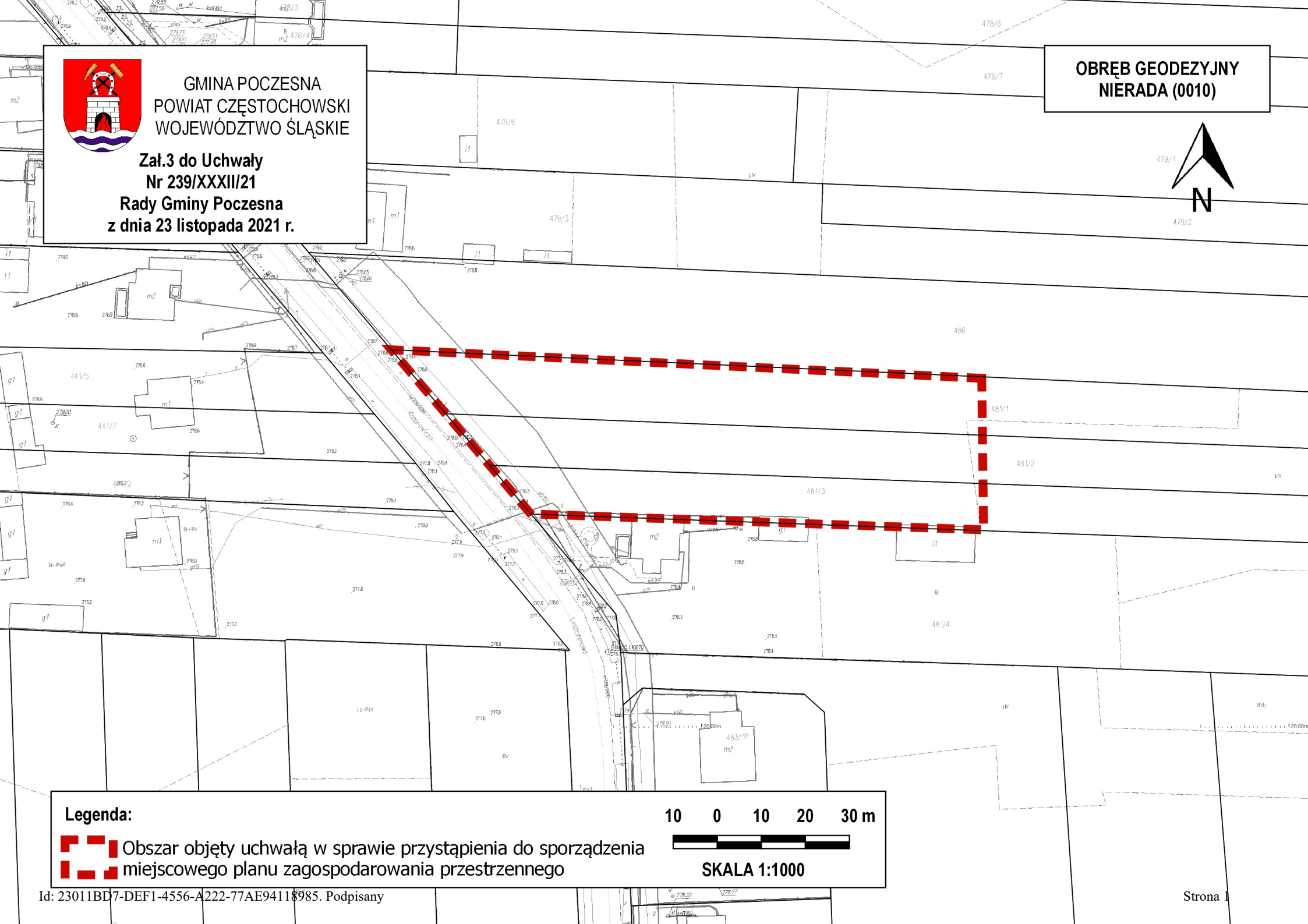
SKALA 1:1200



GMINA POCZESNA
POWIAT CZĘSTOCHOWSKI
WOJEWÓDZTWO ŚLĄSKIE

Załącznik 3 do Uchwały
Nr 239/XXXII/21
Rady Gminy Poczesna
z dnia 23 listopada 2021 r.

OBRĘB GEODEZYJNY
NIERADA (0010)



Legenda:

-  Obszar objęty uchwałą w sprawie przystąpienia do sporządzenia
-  miejscowego planu zagospodarowania przestrzennego

10 0 10 20 30 m



SKALA 1:1000

Uzasadnienie

Miejscowy plan zagospodarowania przestrzennego dla terenów położonych w miejscowości Młynek oraz Nierada sporządza się dla terenów, których przeznaczenie określone w obowiązujących aktach prawa miejscowego wymaga korekty w nawiązaniu do polityki przestrzennej gminy wyrażonej w Studium Uwarunkowań i Kierunków Zagospodarowania Przestrzennego Gminy Poczesna. Ustalenia miejscowego planu pozwolą na lokalizację funkcji zgodnych z zamierzeniami właścicieli gruntów w rejonie ul. Wiosennej. Usankcjonują również prawidłowy przebieg drogi gminnej w rejonie ul. Gajowej. W związku z powyższym podjęcie uchwały w sprawie przystąpienia do sporządzenia miejscowego planu zagospodarowania przestrzennego uznaje się za zasadne