

GMINA POCZESNA

MIEJSCOWY PLAN ZAGOSPODAROWANIA PRZESTRZENNEGO

STREFA VI OBEJMUJĄCA SOŁECTWA: NOWA WIEŚ Z FRAGMENTAMI SOŁECTWA WRZOSOWA

RYSUNEK PLANU

ZALĄCZNIK NR 1 DO UCHWAŁY NR.
RADY GMINY POCZESNA Z DNIA.

SKALA 1 : 2 000
0 100 200 300m

OZNACZENIA OBOWIĄZUJĄCE:

- GRANICA OBSZARU OBJĘTEGO PLANEM
- LINIE ROZGRANICZAJĄCE TERENY O RÓŻNYM PRZEZNACZENIU I O RÓŻNYCH ZASADACH ZAGOSPODAROWANIA
- NIEPRZEKRACZALNE LINIE ZABUDOWY

PRZEZNACZENIE TERENÓW:

- MW TERENY ZABUDOWY MIESZKANIOWEJ WIELORODZINNEJ
- MN TERENY ZABUDOWY MIESZKANIOWEJ JEDNORODZINNEJ
- MNU TERENY ZABUDOWY MIESZKANIOWEJ JEDNORODZINNEJ Z USŁUGAMI
- U TERENY ZABUDOWY USŁUGOWEJ
- UC TERENY ZABUDOWY USŁUGOWO-HANDLOWEJ Z DOPUSZCZENIEM HANDLU WIELKOPOWIERZCHNIOWEGO
- US TERENY SPORTU I REKREACJI
- PU TERENY ZABUDOWY PRODUKCyjNO-USŁUGOWEJ
- IKO TERENY OCZYSZCZALNI ŚCIEKÓW
- ZL TERENY LASÓW
- ZP TERENY ZIELENI URZĄDZONEJ
- ZC TERENY CMENTARZA
- R TERENY ROLNICZE
- RL TERENY ŁĄK I ZAKRZEWIEN
- WS TEREN WÓD POWIERZCHNIOWYCH SRÓDLĄDOWYCH

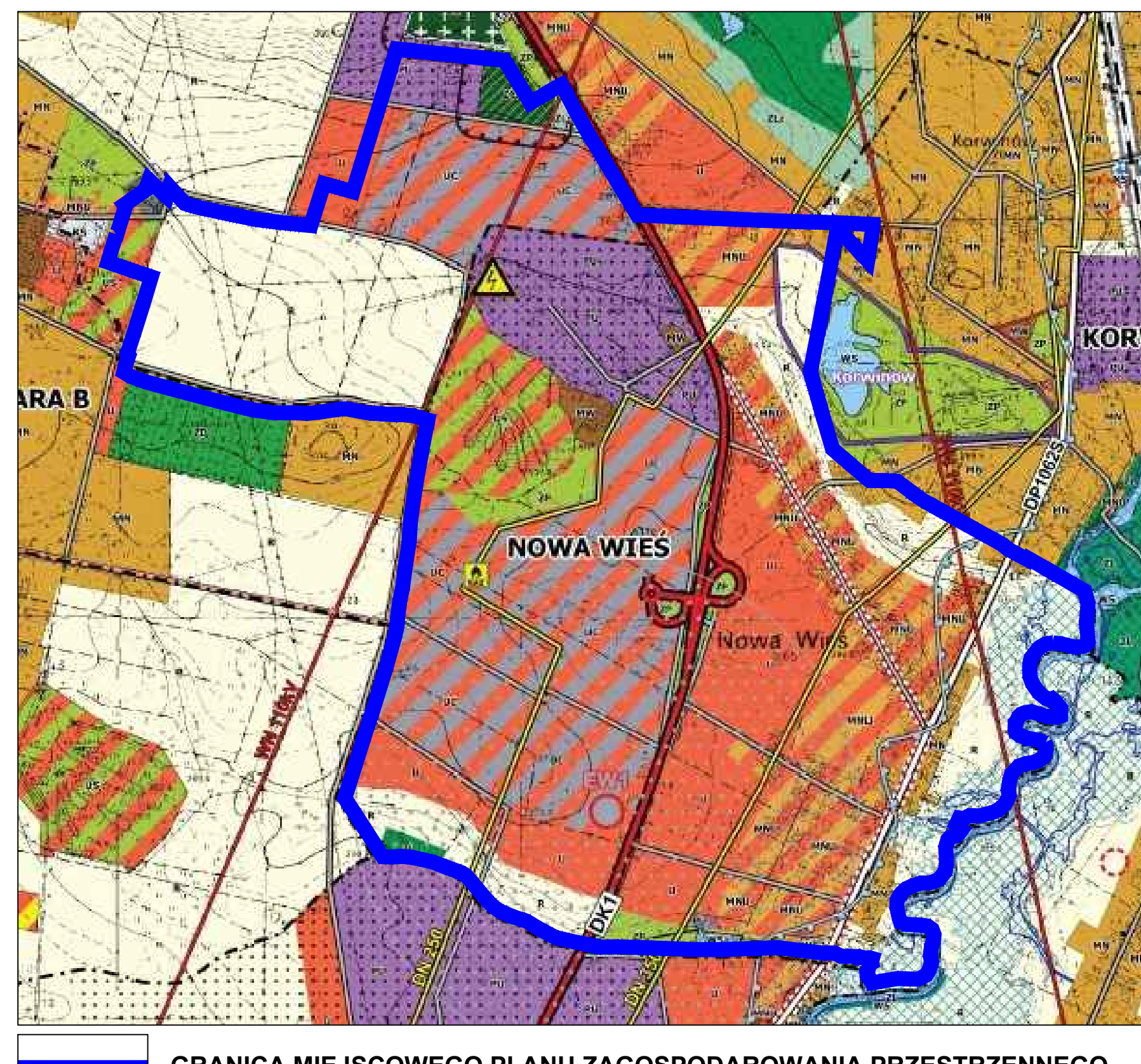
- #### TERENY DRÓG:
- KDGP TERENY DRÓG PUBLICZNYCH KLASY GŁÓWNEJ RUCHU PRZYSPIESZONEGO
 - KDZ TERENY DRÓG PUBLICZNYCH KLASY ZBIORCZEJ
 - KDL TERENY DRÓG PUBLICZNYCH KLASY LOKALNEJ
 - KDD TERENY DRÓG PUBLICZNYCH KLASY DOJAZDOWEJ
 - KPJ TERENY CIĄGÓW PIESZO-JEZDNYCH
 - KW TEREN WĘZŁA DROGOWEGO

- #### POZOSTAŁE:
- GRANICA ŻŁOŻA SUROWCÓW MINERALNYCH - KORWINÓW
 - DOMNIEMANE POZOSTAŁOŚCI ZESPÓŁÓW DWORSKICH I FOLWARCZYNYCH ZE STREFAMI OBSERWACJI ARCHEOLOGICZNEJ - OW₂
 - STREFY TECHNICZNE OD LINII ELEKTROENERGETYCZNEJ WYSOKIEGO NAPIĘCIA (WN) 110 kV
 - STREFY TECHNICZNE OD LINII ELEKTROENERGETYCZNEJ ŚRĘDniego NAPIĘCIA (SN)
 - GAZOCIĄG WYSOKIEGO CIŚNIENIA Ø250 WRAZ ZE STREFĄ KONTROLOWANĄ
 - GAZOCIĄG WYSOKIEGO CIŚNIENIA Ø100 WRAZ ZE STREFĄ KONTROLOWANĄ
 - GAZOCIĄG ŚRĘDniego CIŚNIENIA Ø350 WRAZ ZE STREFĄ KONTROLOWANĄ O USTALONEJ PODSTAWOWEJ ODLEGŁOŚCI BEZPIECZNEJ OD GAZOCIĄGU
 - GRANICE KORYTARZA EKOLOGICZNEGO RZEKI WARTY
 - OBSZAR SZCZEGÓLNEGO ZAGROŻENIA POWODZIĄ, NA KTÓRYM PRAWDOPODOBIEŃSTWO WYSTĄPIENIA POWODZI JEST WYSOKIE I WYNOŚY RAZ NA 10 LAT
 - GRANICA OBSZARU SZCZEGÓLNEGO ZAGROŻENIA POWODZIĄ, NA KTÓRYM PRAWDOPODOBIEŃSTWO WYSTĄPIENIA POWODZI JEST ŚRĘDnie I WYNOŚY RAZ NA 100 LAT
 - GRANICA OBSZARU ZAGROŻENIA POWODZIOWEGO, NA KTÓRYM PRAWDOPODOBIEŃSTWO WYSTĄPIENIA POWODZI JEST NISKIE I WYNOŚY RAZ NA 500 LAT
 - OBIEKT WPISANY DO GMINNEJ EWIDENCJI ZABYTKÓW
 - OBSZAR ODDZIAŁYWANIA CMENTARZA - 50 m i 150 m

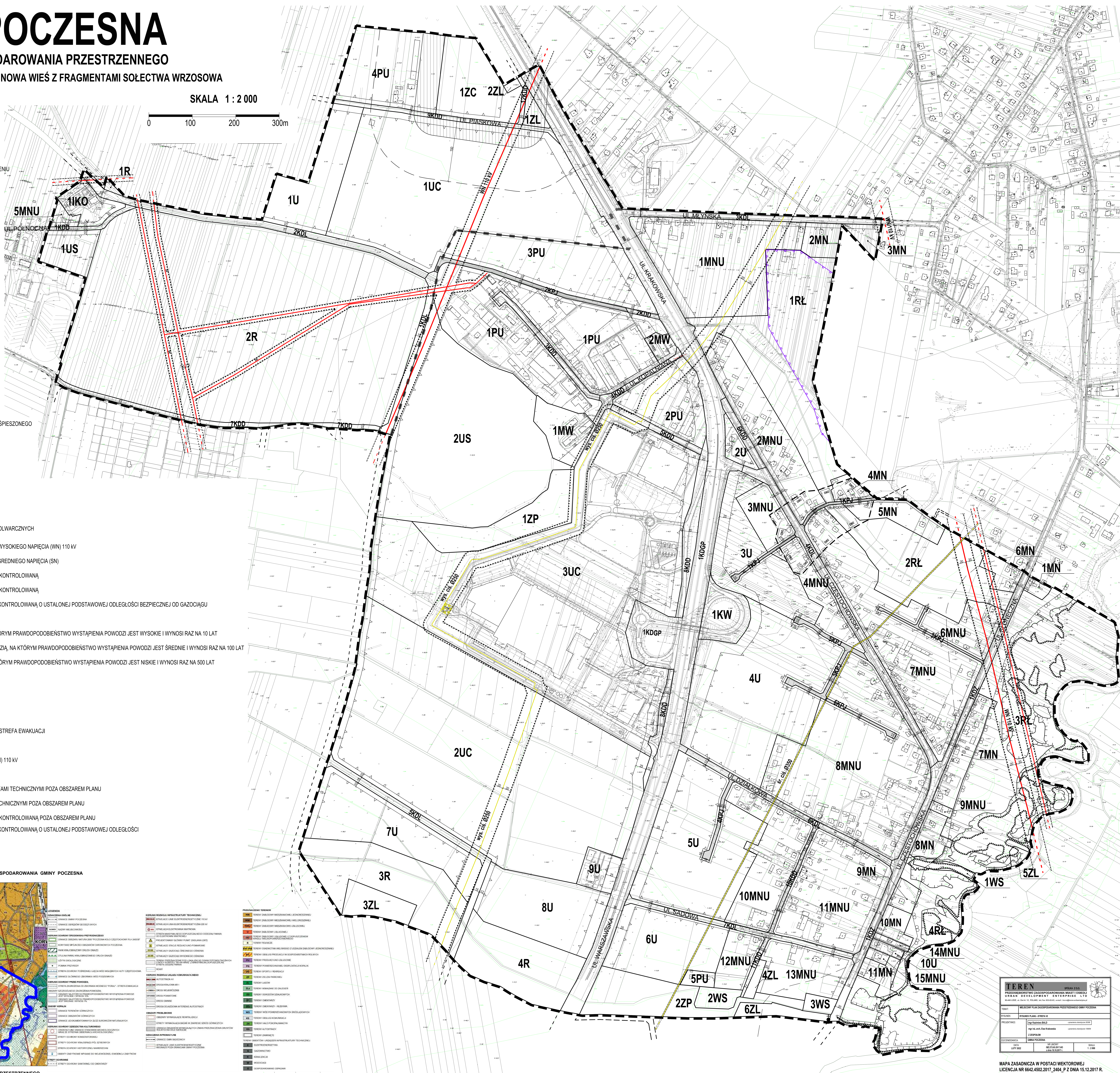
OZNACZENIA INFORMACYJNE:

- GRANICE SOŁECTW
- STREFA ZAGROŻENIA OD ZBIORNIKA WODNEGO "PORAJ" - STREFA EWAKUACJI
- LINIE ROZGRANICZAJĄCE DRÓG POZA OBSZAREM PLANU
- LINIA ELEKTROENERGETYCZNA WYSOKIEGO NAPIĘCIA (WN) 110 kV
- LINIA ELEKTROENERGETYCZNA ŚRĘDniego NAPIĘCIA (SN)
- LINIA ELEKTROENERGETYCZNA WN 110 kV WRAZ ZE STREFAMI TECHNICZNYMI POZA OBSZAREM PLANU
- LINIA ELEKTROENERGETYCZNA SN WRAZ ZE STREFAMI TECHNICZNYMI POZA OBSZAREM PLANU
- GAZOCIĄG WYSOKIEGO CIŚNIENIA Ø250 WRAZ ZE STREFĄ KONTROLOWANĄ POZA OBSZAREM PLANU
- GAZOCIĄG ŚRĘDniego CIŚNIENIA Ø350 WRAZ ZE STREFĄ KONTROLOWANĄ O USTALONEJ PODSTAWOWEJ ODLEGŁOŚCI BEZPIECZNEJ OD GAZOCIĄGU POZA OBSZAREM PLANU
- STACJA GAZOWA NOWA WIEŚ AUCHAN

WYRYS Z ZMIANY STUDIUM UWARUNKÓW I KIERUNKÓW ZAGOSPODAROWANIA GMINY POCZESNA
UCHWAŁA NR 102/XIII/19 RADY GMINY POCZESNA Z DNIA 19.12.2019 r.



GRANICA MIEJSCOWEGO PLANU ZAGOSPODAROWANIA PRZESTRZENNEGO



SYMBOL	OPIS
[Symbol]	GRANICA OBSZARU OBJĘTEGO PLANEM
[Symbol]	LINIE ROZGRANICZAJĄCE TERENY O RÓŻNYM PRZEZNACZENIU I O RÓŻNYCH ZASADACH ZAGOSPODAROWANIA
[Symbol]	NIEPRZEKRACZALNE LINIE ZABUDOWY
[Symbol]	GRANICE SOŁECTW
[Symbol]	STREFA ZAGROŻENIA OD ZBIORNIKA WODNEGO "PORAJ" - STREFA EWAKUACJI
[Symbol]	LINIE ROZGRANICZAJĄCE DRÓG POZA OBSZAREM PLANU
[Symbol]	LINIA ELEKTROENERGETYCZNA WYSOKIEGO NAPIĘCIA (WN) 110 kV
[Symbol]	LINIA ELEKTROENERGETYCZNA ŚRĘDniego NAPIĘCIA (SN)
[Symbol]	LINIA ELEKTROENERGETYCZNA WN 110 kV WRAZ ZE STREFAMI TECHNICZNYMI POZA OBSZAREM PLANU
[Symbol]	LINIA ELEKTROENERGETYCZNA SN WRAZ ZE STREFAMI TECHNICZNYMI POZA OBSZAREM PLANU
[Symbol]	GAZOCIĄG WYSOKIEGO CIŚNIENIA Ø250 WRAZ ZE STREFĄ KONTROLOWANĄ POZA OBSZAREM PLANU
[Symbol]	GAZOCIĄG ŚRĘDniego CIŚNIENIA Ø350 WRAZ ZE STREFĄ KONTROLOWANĄ O USTALONEJ PODSTAWOWEJ ODLEGŁOŚCI BEZPIECZNEJ OD GAZOCIĄGU POZA OBSZAREM PLANU
[Symbol]	STACJA GAZOWA NOWA WIEŚ AUCHAN

SYMBOL	OPIS
[Symbol]	TERENY ZABUDOWY MIESZKANIOWEJ WIELORODZINNEJ
[Symbol]	TERENY ZABUDOWY MIESZKANIOWEJ JEDNORODZINNEJ
[Symbol]	TERENY ZABUDOWY MIESZKANIOWEJ JEDNORODZINNEJ Z USŁUGAMI
[Symbol]	TERENY ZABUDOWY USŁUGOWEJ
[Symbol]	TERENY ZABUDOWY USŁUGOWO-HANDLOWEJ Z DOPUSZCZENIEM HANDLU WIELKOPOWIERZCHNIOWEGO
[Symbol]	TERENY SPORTU I REKREACJI
[Symbol]	TERENY ZABUDOWY PRODUKCyjNO-USŁUGOWEJ
[Symbol]	TERENY OCZYSZCZALNI ŚCIEKÓW
[Symbol]	TERENY LASÓW
[Symbol]	TERENY ZIELENI URZĄDZONEJ
[Symbol]	TERENY CMENTARZA
[Symbol]	TERENY ROLNICZE
[Symbol]	TERENY ŁĄK I ZAKRZEWIEN
[Symbol]	TEREN WÓD POWIERZCHNIOWYCH SRÓDLĄDOWYCH
[Symbol]	TERENY DRÓG PUBLICZNYCH KLASY GŁÓWNEJ RUCHU PRZYSPIESZONEGO
[Symbol]	TERENY DRÓG PUBLICZNYCH KLASY ZBIORCZEJ
[Symbol]	TERENY DRÓG PUBLICZNYCH KLASY LOKALNEJ
[Symbol]	TERENY DRÓG PUBLICZNYCH KLASY DOJAZDOWEJ
[Symbol]	TERENY CIĄGÓW PIESZO-JEZDNYCH
[Symbol]	TEREN WĘZŁA DROGOWEGO

SYMBOL	OPIS
[Symbol]	GRANICA ŻŁOŻA SUROWCÓW MINERALNYCH - KORWINÓW
[Symbol]	DOMNIEMANE POZOSTAŁOŚCI ZESPÓŁÓW DWORSKICH I FOLWARCZYNYCH ZE STREFAMI OBSERWACJI ARCHEOLOGICZNEJ - OW ₂
[Symbol]	STREFY TECHNICZNE OD LINII ELEKTROENERGETYCZNEJ WYSOKIEGO NAPIĘCIA (WN) 110 kV
[Symbol]	STREFY TECHNICZNE OD LINII ELEKTROENERGETYCZNEJ ŚRĘDniego NAPIĘCIA (SN)
[Symbol]	GAZOCIĄG WYSOKIEGO CIŚNIENIA Ø250 WRAZ ZE STREFĄ KONTROLOWANĄ
[Symbol]	GAZOCIĄG WYSOKIEGO CIŚNIENIA Ø100 WRAZ ZE STREFĄ KONTROLOWANĄ
[Symbol]	GAZOCIĄG ŚRĘDniego CIŚNIENIA Ø350 WRAZ ZE STREFĄ KONTROLOWANĄ O USTALONEJ PODSTAWOWEJ ODLEGŁOŚCI BEZPIECZNEJ OD GAZOCIĄGU
[Symbol]	GRANICE KORYTARZA EKOLOGICZNEGO RZEKI WARTY
[Symbol]	OBSZAR SZCZEGÓLNEGO ZAGROŻENIA POWODZIĄ, NA KTÓRYM PRAWDOPODOBIEŃSTWO WYSTĄPIENIA POWODZI JEST WYSOKIE I WYNOŚY RAZ NA 10 LAT
[Symbol]	GRANICA OBSZARU SZCZEGÓLNEGO ZAGROŻENIA POWODZIĄ, NA KTÓRYM PRAWDOPODOBIEŃSTWO WYSTĄPIENIA POWODZI JEST ŚRĘDnie I WYNOŚY RAZ NA 100 LAT
[Symbol]	GRANICA OBSZARU ZAGROŻENIA POWODZIOWEGO, NA KTÓRYM PRAWDOPODOBIEŃSTWO WYSTĄPIENIA POWODZI JEST NISKIE I WYNOŚY RAZ NA 500 LAT
[Symbol]	OBIEKT WPISANY DO GMINNEJ EWIDENCJI ZABYTKÓW
[Symbol]	OBSZAR ODDZIAŁYWANIA CMENTARZA - 50 m i 150 m

TEREN 0104.020
PRZEDSIĘWZĘCIE WYKONANIA WIASTY I DOKŁADU
MIEJSCOWY PLAN ZAGOSPODAROWANIA PRZESTRZENNEGO GMINY POCZESNA
STREFA VI OBEJMUJĄCA SOŁECTWA: NOWA WIEŚ Z FRAGMENTAMI SOŁECTWA WRZOSOWA

OPRACOWANIE: **STREFA**
PROJEKTOWANIE: **STREFA**
WYKONANIE: **STREFA**

DATA: 19.12.2019
SKALA: 1:2000

MAPA ZASADNICZA W POSTACI WEKTOROWEJ
LICENCJA NR 6642.4502.2017_2404_P Z DNIA 15.12.2017 R.