

**Uchwała**  
**Gminnej Komisji Wyborczej w Poczesnej**  
**z dnia 8 kwietnia 2024 r.**  
**o przeprowadzeniu ponownego głosowania w wyborach**  
**organów jednostek samorządu terytorialnego**  
**w dniu 21 kwietnia 2024 r.**

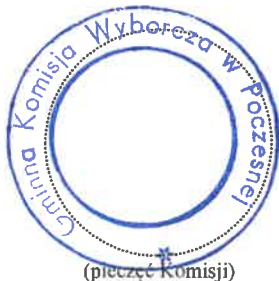
Na podstawie art. 473 § 6 ustawy z dnia 5 stycznia 2011 r. — Kodeks wyborczy (Dz. U. z 2023 r. poz. 2408) Gminna Komisja Wyborcza w Poczesnej stwierdza, co następuje:

§ 1.

1. W wyborach przeprowadzonych w dniu 7 kwietnia 2024 r. żaden z 4 kandydatów nie został wybrany na Wójta Gminy Poczesna, ponieważ nie otrzymał więcej niż połowę ważnie oddanych głosów.
2. W dniu 21 kwietnia 2024 r. zostanie przeprowadzone ponowne głosowanie na dwóch kandydatów, którzy otrzymali największą liczbę ważnych głosów.
3. Kandydatami na wójta w ponownym głosowaniu są:
  - 1) SOSNA Artur Wiesław  
Zgłoszony przez KWW WSPÓLNA PRZYSZŁOŚĆ ARTURA SOSNY
  - 2) WILK Justyna Jolanta  
Zgłoszona przez KWW JUSTYNY WILK - NOWA GMINA POCZESNA
4. Głosowanie zostanie przeprowadzone w godzinach od 7.00 do 21.00 w tych samych lokalach wyborczych, co w dniu 7 kwietnia 2024 r.

§ 2.

1. Uchwała wchodzi w życie z dniem podjęcia i podlega podaniu do publicznej wiadomości przez rozplakatowanie na obszarze gminy.
2. Druk i rozplakatowanie uchwały zapewni Wójt Gminy Poczesna.



Przewodniczący  
Gminnej Komisji Wyborczej w  
Poczesnej  
*Ewelina Nowak*  
Ewelina Izabela Nowak

**WYBORY DO RADY GMINY W GMINIE DO 20 TYS. MIESZKAŃCÓW**

**PROTOKÓŁ Z WYBORÓW**

do Rady Gminy Poczesna sporządzony dnia 8 kwietnia 2024 r. przez Gminną Komisję Wyborczą w Poczesnej.

I. Dla wyboru Rady Gminy Poczesna utworzono 15 okręgów wyborczych, w każdym okręgu wyborczym wybiera się 1 radnego.

II. Komisja stwierdziła, co następuje:

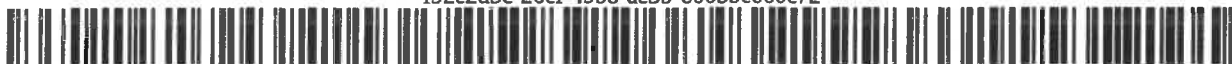
A. ~~Wyborów nie przeprowadzono w ..... okręgu(ach) wyborczym(ych), tj. okręgu nr ....., nr ....., nr ....., nr ..... z powodu braku zarejestrowanej(ych) listy(list) kandydatów na radnego, w związku z czym ..... mandat(y/ów) pozostał(y/o) nieobsadzony(e/ch).~~

B. ~~Głosowania nie przeprowadzono w ..... okręgach wyborczych, tj. okręgu nr ....., nr ....., nr ....., nr ....., nr ....., w których zarejestrowano tylko jednego kandydata na radnego.~~

III. Komisja potwierdza, iż otrzymała 16 protokołów głosowania od 10 obwodowych komisji wyborczych. Na podstawie tych protokołów Komisja ustaliła następujące dane zbiorcze z głosowania:

1	Liczba wyborców uprawnionych do głosowania (umieszczonych w spisie, z uwzględnieniem dodatkowych formularzy) w chwili zakończenia głosowania	1	0	0	4	4
1a	w tym umieszczonych w części A spisu wyborców (obywatele polscy)	1	0	0	4	4
1b	w tym umieszczonych w części B spisu wyborców (obywatele UE niebędący obywatelami polskimi oraz obywatele Zjednoczonego Królestwa Wielkiej Brytanii i Irlandii Północnej)	*	*	*	*	0
2	Liczba wyborców, którym wydano karty do głosowania w lokalu wyborczym (liczba podpisów w spisie oraz adnotacje o wydaniu karty bez potwierdzenia podpisem w spisie)	*	6	2	0	9
2a	w tym w części A spisu wyborców (obywatele polscy)	*	6	2	0	9
2b	w tym w części B spisu wyborców (obywatele UE niebędący obywatelami polskimi oraz obywatele Zjednoczonego Królestwa Wielkiej Brytanii i Irlandii Północnej)	*	*	*	*	0
3	Liczba wyborców, którym wysłano pakiety wyborcze	*	*	*	*	9
4	Liczba wyborców, którym wydano karty do głosowania w lokalu wyborczym oraz w głosowaniu korespondencyjnym (łącznie)	*	6	2	1	8
5	Liczba wyborców głosujących przez pełnomocnika (liczba kart do głosowania wydanych na podstawie aktów pełnomocnictwa otrzymanych przez obwodowe komisje wyborcze)	*	*	*	2	7
6	Liczba otrzymanych kopert zwrotnych w głosowaniu korespondencyjnym	*	*	*	*	9
6a	Liczba kopert zwrotnych w głosowaniu korespondencyjnym, w których nie było oświadczenia o osobistym i tajnym oddaniu głosu	*	*	*	*	0
6b	Liczba kopert zwrotnych w głosowaniu korespondencyjnym, w których oświadczenie nie było podpisane przez wyborcę	*	*	*	*	0
6c	Liczba kopert zwrotnych w głosowaniu korespondencyjnym, w których nie było koperty na karty do głosowania	*	*	*	*	1
6d	Liczba kopert zwrotnych w głosowaniu korespondencyjnym, w których znajdowała się niezaklejona koperta na karty do głosowania	*	*	*	*	0
6e	Liczba kopert na karty do głosowania w głosowaniu korespondencyjnym wrzuconych do urny	*	*	*	*	8
7	Liczba kart wyjętych z urny	*	6	2	1	7
7a	w tym liczba kart wyjętych z kopert na karty do głosowania w głosowaniu korespondencyjnym	*	*	*	*	8

f92e2d3c-26cf-49b8-ae3b-600bbc660c72



*[Handwritten signatures]*

8	Liczba kart nieważnych (bez pieczęci obwodowej komisji wyborczej lub inne niż urzędowo ustalone)	*	*	*	*	0
9	Liczba kart ważnych	*	6	2	1	7
10	Liczba głosów nieważnych (z kart ważnych)	*	*	*	8	4
10a	w tym z powodu postawienia znaku „X” obok nazwiska dwóch lub większej liczby kandydatów	*	*	*	2	5
10b	w tym z powodu niepostawienia znaku „X” obok nazwiska żadnego kandydata	*	*	*	5	9
10c	w tym z powodu postawienia znaku „X” wyłącznie obok nazwiska skreślonego kandydata (art. 436 § 1 Kodeksu wyborczego)	*	*	*	*	0
11	Liczba głosów ważnych oddanych łącznie na wszystkie listy kandydatów (z kart ważnych)	*	6	1	3	3

IV. Komisja na podstawie protokołów wyników głosowania w obwodzie sporządziła zestawienia wyników głosowania w okręgach wyborczych i ustaliła następujące wyniki wyborów.

**Okręg wyborczy nr 1 obejmujący 1 mandat.**

Wybory odbyły się.  
Głosowanie przeprowadzono.

1	Liczba głosów ważnych	*	5	0	7
---	-----------------------	---	---	---	---

2. Na poszczególne listy kandydatów i umieszczonego na nich kandydata oddano następujące liczby głosów ważnych:

1	PIETRUSIŃSKA Mariola Anna zgłoszona przez KWW JUSTYNY WILK - NOWA GMINA POCZESNA, Lista nr 21	*	1	4	4
2	PĘCZEK Anita Agnieszka zgłoszona przez KWW WSPÓLNA PRZYSZŁOŚĆ ARTURA SOSNY, Lista nr 22	*	*	9	7
3	KAŁKA Michał Andrzej zgłoszony przez KWW „NASZAPOCZESNA.PL”, Lista nr 23	*	1	9	2
4	PIETRZAK Agnieszka Dorota zgłoszona przez KWW WSPÓLPRACA I ROZWÓJ KRZYSZTOFA UJMY, Lista nr 24	*	*	7	4

**Najwięcej ważnie oddanych głosów otrzymał i radnym został wybrany:**

KAŁKA Michał Andrzej zgłoszony przez KWW „NASZAPOCZESNA.PL”, Lista nr 23	*	1	9	2
---	---	---	---	---

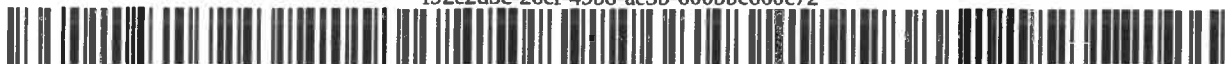
**Okręg wyborczy nr 2 obejmujący 1 mandat.**

Wybory odbyły się.  
Głosowanie przeprowadzono.

1	Liczba głosów ważnych	*	2	7	9
---	-----------------------	---	---	---	---

2. Na poszczególne listy kandydatów i umieszczonego na nich kandydata oddano następujące liczby głosów ważnych:

f92e2d3c-26cf-49b8-ae3b-600bbc660c72



*Wnie Pomoc Am. St. Am. dy. Sierż. Recl*

*13*

1	KOŁODZIEJ Urszula Zofia zgłoszona przez KWW JUSTYNY WILK - NOWA GMINA POCZESNA, Lista nr 21	*	*	4	9
2	PAWLIK Dawid Mariusz zgłoszony przez KWW WSPÓLNA PRZYSZŁOŚĆ ARTURA SOSNY, Lista nr 22	*	1	0	5
3	ZWOLSKI Sławomir Andrzej zgłoszony przez KWW „NASZAPOCZESNA.PL”, Lista nr 23	*	*	3	1
4	SYNAKIEWICZ Halina Henryka zgłoszona przez KWW WSPÓLPRACA I ROZWÓJ KRZYSZTOFA UJMY, Lista nr 24	*	*	9	4

**Najwięcej ważnie oddanych głosów otrzymał i radnym został wybrany:**

PAWLIK Dawid Mariusz zgłoszony przez KWW WSPÓLNA PRZYSZŁOŚĆ ARTURA SOSNY, Lista nr 22	*	1	0	5
--	---	---	---	---

**Okręg wyborczy nr 3 obejmujący 1 mandat.**

Wybory odbyły się.  
Głosowanie przeprowadzono.

1	Liczba głosów ważnych	*	4	0	8
---	-----------------------	---	---	---	---

2. Na poszczególne listy kandydatów i umieszczonego na nich kandydata oddano następujące liczby głosów ważnych:

1	MICHALIK Zbigniew Józef zgłoszony przez KWW JUSTYNY WILK - NOWA GMINA POCZESNA, Lista nr 21	*	*	9	1
2	LEWANDOWSKI Tomasz Przemysław zgłoszony przez KWW WSPÓLNA PRZYSZŁOŚĆ ARTURA SOSNY, Lista nr 22	*	*	6	6
3	PROSZOWSKA Barbara Maria zgłoszona przez KWW „NASZAPOCZESNA.PL”, Lista nr 23	*	*	4	6
4	WASZCZYK Grzegorz Paweł zgłoszony przez KWW WSPÓLPRACA I ROZWÓJ KRZYSZTOFA UJMY, Lista nr 24	*	*	8	6
5	SZUMERA Łukasz Maria zgłoszony przez KWW WSPÓLNOTA SAMORZĄDOWA, Lista nr 32	*	1	1	9

**Najwięcej ważnie oddanych głosów otrzymał i radnym został wybrany:**

SZUMERA Łukasz Maria zgłoszony przez KWW WSPÓLNOTA SAMORZĄDOWA, Lista nr 32	*	1	1	9
--	---	---	---	---

**Okręg wyborczy nr 4 obejmujący 1 mandat.**

Wybory odbyły się.  
Głosowanie przeprowadzono.

*Handwritten signatures in blue ink:*  
Pony  
[Signature] [Signature] [Signature] [Signature] [Signature] [Signature]



1	Liczba głosów ważnych	*	5	1	1
---	-----------------------	---	---	---	---

2. Na poszczególne listy kandydatów i umieszczonego na nich kandydata oddano następujące liczby głosów ważnych:

1	SERATOWICZ Urszula Ewelina zgłoszona przez KKW KOALICJA OBYWATELSKA, Lista nr 5	*	1	6	2
2	KOŁODZIEJ Mateusz Marek zgłoszony przez KWW WSPÓLNA PRZYSZŁOŚĆ ARTURA SOSNY, Lista nr 22	*	1	9	2
3	KOŁODZIEJCZYK Iwona Ewa zgłoszona przez KWW „NASZAPOCZESNA.PL”, Lista nr 23	*	*	8	3
4	MATUSIAK Paweł Krzysztof zgłoszony przez KWW WSPÓLPRACA I ROZWÓJ KRZYSZTOFA UJMY, Lista nr 24	*	*	7	4

**Najwięcej ważnie oddanych głosów otrzymał i radnym został wybrany:**

KOŁODZIEJ Mateusz Marek zgłoszony przez KWW WSPÓLNA PRZYSZŁOŚĆ ARTURA SOSNY, Lista nr 22	*	1	9	2
---	---	---	---	---

**Okręg wyborczy nr 5 obejmujący 1 mandat.**

Wybory odbyły się.  
Głosowanie przeprowadzono.

1	Liczba głosów ważnych	*	5	3	0
---	-----------------------	---	---	---	---

2. Na poszczególne listy kandydatów i umieszczonego na nich kandydata oddano następujące liczby głosów ważnych:

1	SZYJA Bartłomiej Robert zgłoszony przez KWW WSPÓLNA PRZYSZŁOŚĆ ARTURA SOSNY, Lista nr 22	*	1	2	3
2	SOBCZYK Justyna Ewelina zgłoszona przez KWW „NASZAPOCZESNA.PL”, Lista nr 23	*	1	1	1
3	TUREK Izabela Ewa zgłoszona przez KWW WSPÓLPRACA I ROZWÓJ KRZYSZTOFA UJMY, Lista nr 24	*	1	4	5
4	KMIEĆ Jarosław Mirosław zgłoszony przez KWW JAROSŁAWA KMIECIA DLA NIERADY, Lista nr 27	*	1	1	9
5	STRAK Łukasz Michał zgłoszony przez KWW NIEZALEŻNI ŁUKASZ STRAK, Lista nr 28	*	*	3	2

**Najwięcej ważnie oddanych głosów otrzymała i radną została wybrana:**

TUREK Izabela Ewa zgłoszona przez KWW WSPÓLPRACA I ROZWÓJ KRZYSZTOFA UJMY, Lista nr 24	*	1	4	5
---	---	---	---	---

**Okręg wyborczy nr 6 obejmujący 1 mandat.**

*[Handwritten signatures in blue ink]*



Wybory odbyły się.  
Głosowanie przeprowadzono.

1	Liczba głosów ważnych	*	3	0	1
---	-----------------------	---	---	---	---

2. Na poszczególne listy kandydatów i umieszczonego na nich kandydata oddano następujące liczby głosów ważnych:

1	KRAWIEC-PUCHAŁA Justyna Marta zgłoszona przez KWW SKUTECZNI W DZIAŁANIU, Lista nr 20	*	1	2	3
2	WOŹNIAK Konrad Damian zgłoszony przez KWW JUSTYNY WILK - NOWA GMINA POCZESNA, Lista nr 21	*	*	4	2
3	CHROBOT Joanna Iwona zgłoszona przez KWW WSPÓLNA PRZYSZŁOŚĆ ARTURA SOSNY, Lista nr 22	*	*	5	2
4	PATORSKI Przemysław Robert zgłoszony przez KWW „NASZAPOCZESNA.PL”, Lista nr 23	*	*	4	9
5	MORZYK Marek Czesław zgłoszony przez KWW WSPÓLPRACA I ROZWÓJ KRZYSZTOFA UJMY, Lista nr 24	*	*	3	5

Najwięcej ważnie oddanych głosów otrzymała i radną została wybrana:

KRAWIEC-PUCHAŁA Justyna Marta zgłoszona przez KWW SKUTECZNI W DZIAŁANIU, Lista nr 20	*	1	2	3
---	---	---	---	---

Okręg wyborczy nr 7 obejmujący 1 mandat.

Wybory odbyły się.  
Głosowanie przeprowadzono.

1	Liczba głosów ważnych	*	4	4	6
---	-----------------------	---	---	---	---

2. Na poszczególne listy kandydatów i umieszczonego na nich kandydata oddano następujące liczby głosów ważnych:

1	PALIMĄKA Łukasz Andrzej zgłoszony przez KWW SKUTECZNI W DZIAŁANIU, Lista nr 20	*	1	3	2
2	WALCZAK Konrad Artur zgłoszony przez KWW JUSTYNY WILK - NOWA GMINA POCZESNA, Lista nr 21	*	*	9	6
3	KOWACKI Mariusz Zbigniew zgłoszony przez KWW WSPÓLNA PRZYSZŁOŚĆ ARTURA SOSNY, Lista nr 22	*	*	8	2
4	PYZIAK Janusz Aleksander zgłoszony przez KWW „NASZAPOCZESNA.PL”, Lista nr 23	*	*	8	5
5	WOJTAS Józef Adam zgłoszony przez KWW WSPÓLPRACA I ROZWÓJ KRZYSZTOFA UJMY, Lista nr 24	*	*	5	1

Najwięcej ważnie oddanych głosów otrzymał i radnym został wybrany:

*Justyna Puchała* *Konrad Woźniak* *Joanna Chrobot* *Przemysław Patorski* *Marek Morzyk*



PALIMĄKA Łukasz Andrzej zgłoszony przez KWW SKUTE CZNI W DZIAŁANIU, Lista nr 20	*	1	3	2
--	---	---	---	---

**Okręg wyborczy nr 8 obejmujący 1 mandat.**

Wybory odbyły się.  
Głosowanie przeprowadzono.

1	Liczba głosów ważnych	*	2	5	3
---	-----------------------	---	---	---	---

2. Na poszczególne listy kandydatów i umieszczonego na nich kandydata oddano następujące liczby głosów ważnych:

1	RAKUS Robert Daniel zgłoszony przez KWW JUSTYNY WILK - NOWA GMINA POCZESNA, Lista nr 21	*	1	5	4
2	WOŹNIAK Krzysztof Piotr zgłoszony przez KWW WSPÓLNA PRZYSZŁOŚĆ ARTURA SOSNY, Lista nr 22	*	*	3	6
3	BAJDOR Tadeusz Edward zgłoszony przez KWW WSPÓLPRACA I ROZWÓJ KRZYSZTOFA UJMY, Lista nr 24	*	*	1	5
4	JACHURA Grażyna zgłoszona przez KW WSPÓLNIE DLA ROZWOJU HUTY STAREJ A, Lista nr 31	*	*	4	8

**Najwięcej ważnie oddanych głosów otrzymał i radnym został wybrany:**

RAKUS Robert Daniel zgłoszony przez KWW JUSTYNY WILK - NOWA GMINA POCZESNA, Lista nr 21	*	1	5	4
--	---	---	---	---

**Okręg wyborczy nr 9 obejmujący 1 mandat.**

Wybory odbyły się.  
Głosowanie przeprowadzono.

1	Liczba głosów ważnych	*	2	8	6
---	-----------------------	---	---	---	---

2. Na poszczególne listy kandydatów i umieszczonego na nich kandydata oddano następujące liczby głosów ważnych:

1	DOBOSZ Bożena Grażyna zgłoszona przez KKW LEWICA, Lista nr 4	*	*	2	1
2	TROMCZYŃSKA Alicja Wanda zgłoszona przez KWW JUSTYNY WILK - NOWA GMINA POCZESNA, Lista nr 21	*	*	7	5
3	GODELA Robert Tomasz zgłoszony przez KWW „NASZAPOCZESNA.PL”, Lista nr 23	*	*	3	2
4	KUTA Leon Alfred zgłoszony przez KWW NASZA HUTA STARA B, Lista nr 33	*	1	5	8

**Najwięcej ważnie oddanych głosów otrzymał i radnym został wybrany:**

*Właśnie powłaczony* *Quady* *Skonf* *Rechy* *K*

f92e2d3c-26cf-49b8-ae3b-600bbc660c72



KUTA Leon Alfred zgłoszony przez KWW NASZA HUTA STARA B, Lista nr 33	*	1	5	8
---	---	---	---	---

**Okręg wyborczy nr 10 obejmujący 1 mandat.**

Wybory odbyły się.  
Głosowanie przeprowadzono.

1	Liczba głosów ważnych	*	4	5	8
---	-----------------------	---	---	---	---

2. Na poszczególne listy kandydatów i umieszczonego na nich kandydata oddano następujące liczby głosów ważnych:

1	RAKOWSKA Bożena Lidia zgłoszona przez KWW JUSTYNY WILK - NOWA GMINA POCZESNA, Lista nr 21	*	1	4	1
2	NABIALEK Wojciech Roman zgłoszony przez KWW WSPÓLNA PRZYSZŁOŚĆ ARTURA SOSNY, Lista nr 22	*	*	3	8
3	MYŚLIWIEC-KOBA Beata Halina zgłoszona przez KWW „NASZAPOCZESNA.PL”, Lista nr 23	*	1	1	3
4	KUCIA Waldemar Marek zgłoszony przez KWW WSPÓLPRACA I ROZWÓJ KRZYSZTOFA UJMY, Lista nr 24	*	1	6	6

**Najwięcej ważnie oddanych głosów otrzymał i radnym został wybrany:**

KUCIA Waldemar Marek zgłoszony przez KWW WSPÓLPRACA I ROZWÓJ KRZYSZTOFA UJMY, Lista nr 24	*	1	6	6
--	---	---	---	---

**Okręg wyborczy nr 11 obejmujący 1 mandat.**

Wybory odbyły się.  
Głosowanie przeprowadzono.

1	Liczba głosów ważnych	*	3	4	4
---	-----------------------	---	---	---	---

2. Na poszczególne listy kandydatów i umieszczonego na nich kandydata oddano następujące liczby głosów ważnych:

1	SŁAWEK Łukasz Mateusz zgłoszony przez KWW WSPÓLNA PRZYSZŁOŚĆ ARTURA SOSNY, Lista nr 22	*	*	2	7
2	KANIA Marta Teresa zgłoszona przez KWW „NASZAPOCZESNA.PL”, Lista nr 23	*	*	6	9
3	ŁYKO Alicja Maria zgłoszona przez KWW WSPÓLPRACA I ROZWÓJ KRZYSZTOFA UJMY, Lista nr 24	*	*	5	7
4	SOSNA Edward Kazimierz zgłoszony przez KWW NASZA PRZYSZŁOŚĆ W NASZYCH RĘKACH, Lista nr 25	*	*	2	6
5	SAŁATA Magdalena Joanna zgłoszona przez KWW WSPÓLNIE DLA BRZEZIN, Lista nr 26	*	1	6	5

f92e2d3c-26cf-49b8-ae3b-600bbc660c72



*Wyma parycia et or est dant Rull*



**Najwięcej ważnie oddanych głosów otrzymała i radną została wybrana:**

SAŁATA Magdalena Joanna zgłoszona przez KWW WSPÓLNIE DLA BRZEZIN, Lista nr 26	*	1	6	5
--	---	---	---	---

**Okręg wyborczy nr 12 obejmujący 1 mandat.**

Wybory odbyły się.  
Głosowanie przeprowadzono.

1	Liczba głosów ważnych	*	2	6	7
---	-----------------------	---	---	---	---

2. Na poszczególne listy kandydatów i umieszczonego na nich kandydata oddano następujące liczby głosów ważnych:

1	BROSKIEWICZ Danuta Katarzyna zgłoszona przez KWW JUSTYNY WILK - NOWA GMINA POCZESNA, Lista nr 21	*	2	0	4
2	OCIEPA Justyna Katarzyna zgłoszona przez KWW „NASZAPOCZESNA.PL”, Lista nr 23	*	*	2	8
3	WOŹNIAK Marta Romualda zgłoszona przez KWW WSPÓLPRACA I ROZWÓJ KRZYSZTOFA UJMY, Lista nr 24	*	*	3	5

**Najwięcej ważnie oddanych głosów otrzymała i radną została wybrana:**

BROSKIEWICZ Danuta Katarzyna zgłoszona przez KWW JUSTYNY WILK - NOWA GMINA POCZESNA, Lista nr 21	*	2	0	4
---	---	---	---	---

**Okręg wyborczy nr 13 obejmujący 1 mandat.**

Wybory odbyły się.  
Głosowanie przeprowadzono.

1	Liczba głosów ważnych	*	4	5	4
---	-----------------------	---	---	---	---

2. Na poszczególne listy kandydatów i umieszczonego na nich kandydata oddano następujące liczby głosów ważnych:

1	KOŹUCH Dariusz Tadeusz zgłoszony przez KWW JUSTYNY WILK - NOWA GMINA POCZESNA, Lista nr 21	*	2	3	2
2	ŻYLKA Grzegorz Paweł zgłoszony przez KWW „NASZAPOCZESNA.PL”, Lista nr 23	*	*	4	9
3	WASIAK Anna Wiesława zgłoszona przez KWW WSPÓLPRACA I ROZWÓJ KRZYSZTOFA UJMY, Lista nr 24	*	1	3	6
4	ŻESŁAWSKI Krystian Oktawian zgłoszony przez KWW PRZYJAZNA GMINA POCZESNA, Lista nr 30	*	*	3	7

**Najwięcej ważnie oddanych głosów otrzymał i radnym został wybrany:**

f92e2d3c-26cf-49b8-ae3b-600bbc660c72



*Ume Paw cian of Or ...*

*Rh*

KOŻUCH Dariusz Tadeusz zgłoszony przez KWW JUSTYNY WILK - NOWA GMINA POCZESNA, Lista nr 21	*	2	3	2
---	---	---	---	---

**Okręg wyborczy nr 14 obejmujący 1 mandat.**

Wybory odbyły się.  
Głosowanie przeprowadzono.

1	Liczba głosów ważnych	*	5	0	0
---	-----------------------	---	---	---	---

2. Na poszczególne listy kandydatów i umieszczonego na nich kandydata oddano następujące liczby głosów ważnych:

1	TOMALA-WRÓBEL Elżbieta Karolina zgłoszona przez KWW JUSTYNY WILK - NOWA GMINA POCZESNA, Lista nr 21	*	2	4	2
2	PARKITNA Magdalena zgłoszona przez KWW „NASZAPOCZESNA.PL”, Lista nr 23	*	*	4	7
3	ŚLĘZAK Monika Agnieszka zgłoszona przez KWW WSPÓLPRACA I ROZWÓJ KRZYSZTOFA UJMY, Lista nr 24	*	1	0	5
4	WOŹNIAKOWSKA Danuta Aniela zgłoszona przez KOMITET WYBORCZY WYBORCÓW STABILNOŚĆ I ROZWÓJ, Lista nr 29	*	1	0	6

**Najwięcej ważnie oddanych głosów otrzymała i radną została wybrana:**

TOMALA-WRÓBEL Elżbieta Karolina zgłoszona przez KWW JUSTYNY WILK - NOWA GMINA POCZESNA, Lista nr 21	*	2	4	2
--	---	---	---	---

**Okręg wyborczy nr 15 obejmujący 1 mandat.**

Wybory odbyły się.  
Głosowanie przeprowadzono.

1	Liczba głosów ważnych	*	5	8	9
---	-----------------------	---	---	---	---

2. Na poszczególne listy kandydatów i umieszczonego na nich kandydata oddano następujące liczby głosów ważnych:

1	MARKOWSKI Michał Krzysztof zgłoszony przez KWW SKUTECZNI W DZIAŁANIU, Lista nr 20	*	*	7	3
2	KULAWIK Marta Anna zgłoszona przez KWW WSPÓLNA PRZYSZŁOŚĆ ARTURA SOSNY, Lista nr 22	*	1	7	2
3	PURGAL Damian Robert zgłoszony przez KWW „NASZAPOCZESNA.PL”, Lista nr 23	*	2	2	3
4	OPIŁKA Wojciech Edward zgłoszony przez KWW WSPÓLPRACA I ROZWÓJ KRZYSZTOFA UJMY, Lista nr 24	*	1	2	1

**Najwięcej ważnie oddanych głosów otrzymał i radnym został wybrany:**

f92e2d3c-26cf-49b8-ae3b-600bbc660c72



*Uśmie paprotem*

*W*

PURGAL Damian Robert zgłoszony przez KWW „NASZAPOCZESNA.PL”, Lista nr 23	*	2	2	3
---	---	---	---	---

*Home Party Care of Party Street*

f92e2d3c-26cf-49b8-ae3b-600bbc660c72



- V.) Adnotacja o wniesieniu uwag przez mężów zaufania z wymienieniem konkretnych zarzutów\*\*); jeżeli nie ma, wpisać „brak zarzutów” lub „brak mężów zaufania”: *brak mężów zaufania*
- VI.) Adnotacja o wniesieniu uwag przez członków Komisji z wymienieniem konkretnych zarzutów\*\*); jeżeli nie ma, wpisać „brak zarzutów”: *brak zarzutów*
- VII.) Inne uwagi; jeżeli nie ma, wpisać „brak uwag”: *brak uwag*

Przy sporządzeniu protokołu obecni byli członkowie Komisji:

- 1) Nowak Ewelina Izabela - Przewodniczący
- 2) Lamch Katarzyna Anna - Zastępca Przewodniczącego
- 3) Ciura Damian Łukasz - Członek
- 4) Kałka Renisława Dorota - Członek
- 5) Konieczna Beata Grażyna - Członek
- 6) Nowak Angelika Łucja - Członek
- 7) Papis Iwona Maria - Członek
- 8) Rak Wioletta Olga - Członek
- 9) Ujma Anna Jadwiga - Członek

*Ewelina Nowak*  
(podpis)

*Katarzyna Lamch*  
(podpis)

*Damian Ciura*  
(podpis)

*Dorota Kałka*  
(podpis)

*Beata Konieczna*  
(podpis)

*Angelika Nowak*  
(podpis)

*Iwona Papis*  
(podpis)

*Wioletta Rak*  
(podpis)

*Anna Ujma*  
(podpis)



**Załączniki:**

Zestawienia wyników głosowania z 15 okręgów wyborczych.

\*) Jeżeli treść dotycząca danego punktu nie mieści się na formularzu, należy dołączyć ją do protokołu, zaznaczając to w odpowiednim punkcie protokołu.  
\*\*) W razie zgłoszenia uwag przez mężów zaufania lub członków Komisji do protokołu należy dołączyć stanowisko Komisji wobec zarzutów.

