

## **Sala gimnastyczna w Poczesnej**

Partner kontaktowy: Andrzej Malinowski  
Numer zlecenia:  
Firma: Miastoprojekt Częstochowa ul.Szymanowskiego 15  
Numer klienta:

Data: 26.10.2007  
Edytor: Wiesław Gola

## Sala gimnastyczna w Poczesnej

PHILIPS

26.10.2007

Philips Lighting Poland S.A oddział Kętrzyn  
 Biuro Handlowe w Katowicach  
 40-955 Katowice  
 ul.Bytkowska 1 b

Edytor Wiesław Gola  
 Telefon 0-32 789-93-24  
 faks 0-32 789-93-20  
 e-Mail wieslaw.gola@philips.com

## Spis treści

<b>Sala gimnastyczna w Poczesnej</b>	
Strona tytułowa projektu	1
Spis treści	2
<b>Philips Pacific TCW115 2xTL-D58W/840 HF</b>	
Karta danych oprawy	3
<b>Philips CON TEMPO3 RVP351 1xHPI-TP400W/643 CON A/52.50</b>	
Karta danych oprawy	4
<b>sala gimnastyczna</b>	
Lista opraw	5
Rzut poziomy	6
Oprawy (plan rozmieszczenia)	7
Oprawy (lista współrzędnych)	8
Powierzchnie obliczeniowe (listy współrzędnych)	10
<b>Grupy sterowania</b>	
<b>Grupa sterowania 1</b>	
Dane planowania	11
<b>Grupa sterowania 2</b>	
Dane planowania	13
<b>Sceny świetlne</b>	
<b>oświetlenie boiska</b>	
Powierzchnie obliczeniowe (zestawienie wyników)	14
3D Rendering	15
<b>Powierzchnie pomieszczenia</b>	
<b>boisko</b>	
Izolinie (E, prostopadłe)	16
Stopnie szarości (E, prostopadłe)	17
Grafika wartości (E, prostopadłe)	18
<b>oświetlenie antresoli</b>	
3D Rendering	19
<b>Powierzchnie pomieszczenia</b>	
<b>antresola</b>	
Izolinie (E, prostopadłe)	20
Stopnie szarości (E, prostopadłe)	21
Grafika wartości (E, prostopadłe)	22

## Sala gimnastyczna w Poczesnej

PHILIPS

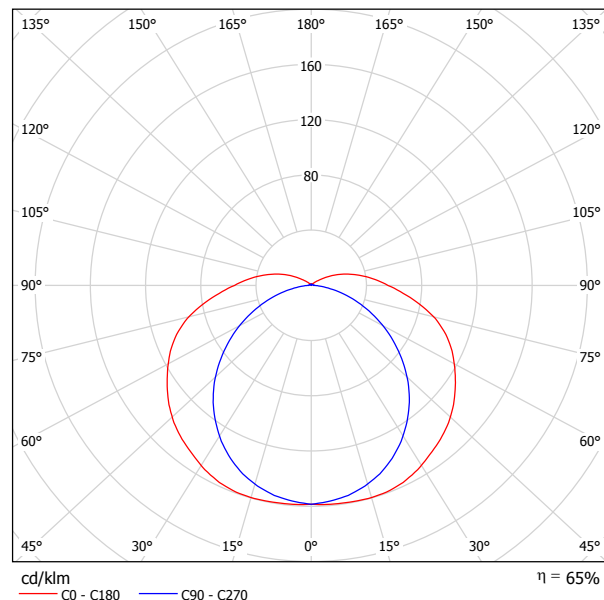
26.10.2007

Philips Lighting Poland S.A oddział Kętrzyn  
Biuro Handlowe w Katowicach  
40-955 Katowice  
ul.Bytkowska 1 b

Edytor Wiesław Gola  
Telefon 0-32 789-93-24  
faks 0-32 789-93-20  
e-Mail wieslaw.gola@philips.com

## Philips Pacific TCW115 2xTL-D58W/840 HF / Karta danych oprawy

## Wylot światła 1:



Klasyfikacja oświetleń CIE: 91  
Kod Flux CIE: 38 67 88 91 65

## Wylot światła 1:

Oszacowanie oślepienia według UGR										
ρ Sufit	70	70	50	50	30	70	70	50	50	30
ρ Ściany	50	30	50	30	30	50	30	50	30	30
ρ Podłoga	20	20	20	20	20	20	20	20	20	20
Kąt obserwacji pomieszczenia x y	Kierunek spojrzenia w poprzek do osi lampy					Kierunek spojrzenia wzdłuż do osi lampy				
	2H	20.7	22.0	21.1	22.4	22.9	17.9	19.3	18.3	19.7
3H	23.4	24.7	23.9	25.1	25.5	19.3	20.5	19.7	20.9	21.4
4H	24.9	26.0	25.3	26.5	27.0	19.8	21.0	20.3	21.4	21.9
6H	26.3	27.4	26.8	27.9	28.4	20.2	21.3	20.7	21.7	22.2
8H	27.1	28.2	27.6	28.6	29.2	20.3	21.3	20.8	21.8	22.3
12H	28.0	29.0	28.5	29.5	30.0	20.4	21.4	20.9	21.9	22.4
4H	21.3	22.5	21.8	22.9	23.4	19.3	20.4	19.8	20.9	21.4
3H	24.3	25.3	24.8	25.8	26.3	20.9	21.9	21.4	22.4	23.0
4H	25.9	26.8	26.5	27.3	27.9	21.6	22.5	22.2	23.1	23.6
6H	27.7	28.5	28.2	29.0	29.6	22.2	23.0	22.7	23.5	24.1
8H	28.6	29.3	29.1	29.8	30.4	22.3	23.1	22.9	23.6	24.2
12H	29.5	30.2	30.1	30.8	31.4	22.5	23.2	23.1	23.7	24.3
8H	26.3	27.0	26.8	27.6	28.2	22.9	23.6	23.4	24.2	24.8
6H	28.3	28.9	28.9	29.5	30.1	23.8	24.4	24.3	25.0	25.6
8H	29.4	29.9	30.0	30.5	31.2	24.1	24.7	24.7	25.3	25.9
12H	30.6	31.1	31.3	31.7	32.4	24.4	24.9	25.0	25.5	26.2
4H	26.3	27.0	26.9	27.5	28.2	23.2	23.9	23.8	24.5	25.1
6H	28.4	28.9	29.0	29.5	30.2	24.4	24.9	25.0	25.5	26.2
8H	29.6	30.1	30.2	30.7	31.4	24.9	25.4	25.5	26.0	26.7
Wariacja pozycji obserwatora dla odstępów opraw S										
S = 1.0H	+0.1 / -0.1					+0.1 / -0.1				
S = 1.5H	+0.3 / -0.3					+0.2 / -0.3				
S = 2.0H	+0.4 / -0.4					+0.4 / -0.5				
Tabela standardowa	BK12					BK13				
Składnik sumy korekty	12.7					6.4				
Poprawione wskaźniki oślepienia odniesione do 10400lm Całkowity strumień świetlny										

Sala gimnastyczna w Poczesnej

**PHILIPS**

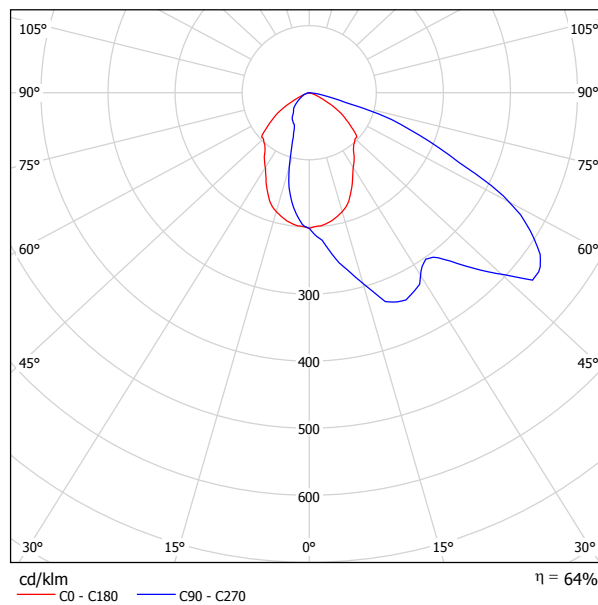
26.10.2007

Philips Lighting Poland S.A oddział Kętrzyn  
 Biuro Handlowe w Katowicach  
 40-955 Katowice  
 ul.Bytkowska 1 b

Edytor Wiesław Gola  
 Telefon 0-32 789-93-24  
 faks 0-32 789-93-20  
 e-Mail wieslaw.gola@philips.com

## Philips CON TEMPO3 RVP351 1xHPI-TP400W/643 CON A/52.50 / Karta danych oprawy

Wylot światła 1:



Klasyfikacja oświetleń CIE: 100  
 Kod Flux CIE: 43 82 99 100 64

powodu braku właściwości symetrycznych nie można przedstawić tabeli UGR dla tego oprawy.

## Sala gimnastyczna w Poczesnej

**PHILIPS**

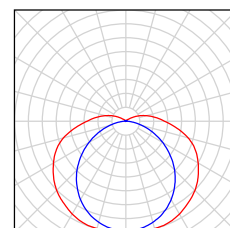
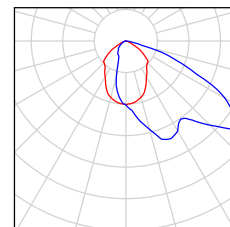
26.10.2007

Philips Lighting Poland S.A oddział Kętrzyn  
 Biuro Handlowe w Katowicach  
 40-955 Katowice  
 ul.Bytkowska 1 b

Edytor Wiesław Gola  
 Telefon 0-32 789-93-24  
 faks 0-32 789-93-20  
 e-Mail wieslaw.gola@philips.com

## sala gimnastyczna / Lista opraw

- 28 Ilość Philips CON TEMPO3 RVP351 1xHPI-TP400W/643 CON A/52.50  
 Numer artykułu:  
 Strumień świetlny opraw: 35000 lm  
 Moc opraw: 423.3 W  
 Klasyfikacja oświetleń CIE: 100  
 Kod Flux CIE: 43 82 99 100 64  
 Wyposażenie: 1 x HPI-TP400W (Czynnik korekcyjny 1.000).
- 6 Ilość Philips Pacific TCW115 2xTL-D58W/840 HF  
 Numer artykułu:  
 Strumień świetlny opraw: 10400 lm  
 Moc opraw: 110.0 W  
 Klasyfikacja oświetleń CIE: 91  
 Kod Flux CIE: 38 67 88 91 65  
 Wyposażenie: 2 x TL-D58W (Czynnik korekcyjny 1.000).



## Sala gimnastyczna w Poczesnej

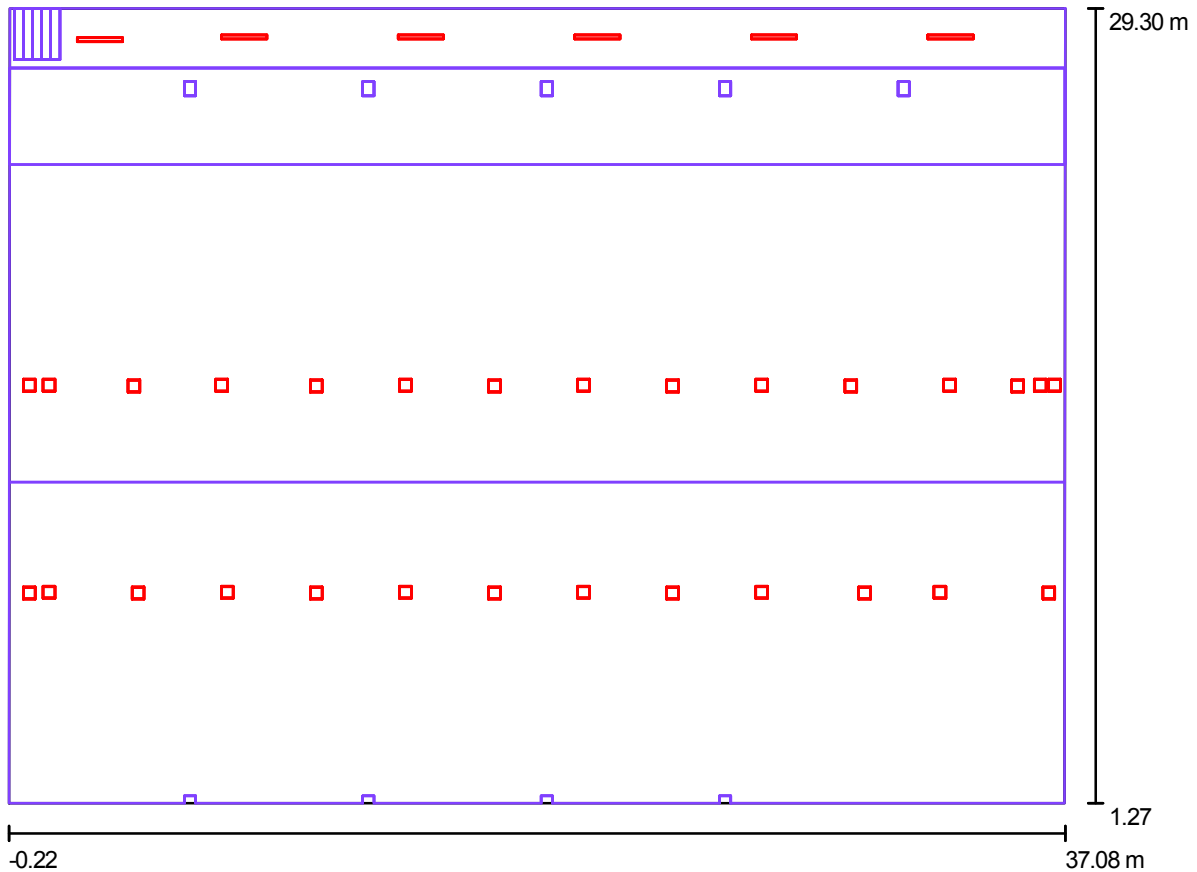
PHILIPS

26.10.2007

Philips Lighting Poland S.A oddział Kętrzyn  
Biuro Handlowe w Katowicach  
40-955 Katowice  
ul.Bytkowska 1 b

Edytor Wiesław Gola  
Telefon 0-32 789-93-24  
faks 0-32 789-93-20  
e-Mail wieslaw.gola@philips.com

## sala gimnastyczna / Rzut poziomy



Skala 1 : 267

## Sala gimnastyczna w Poczesnej

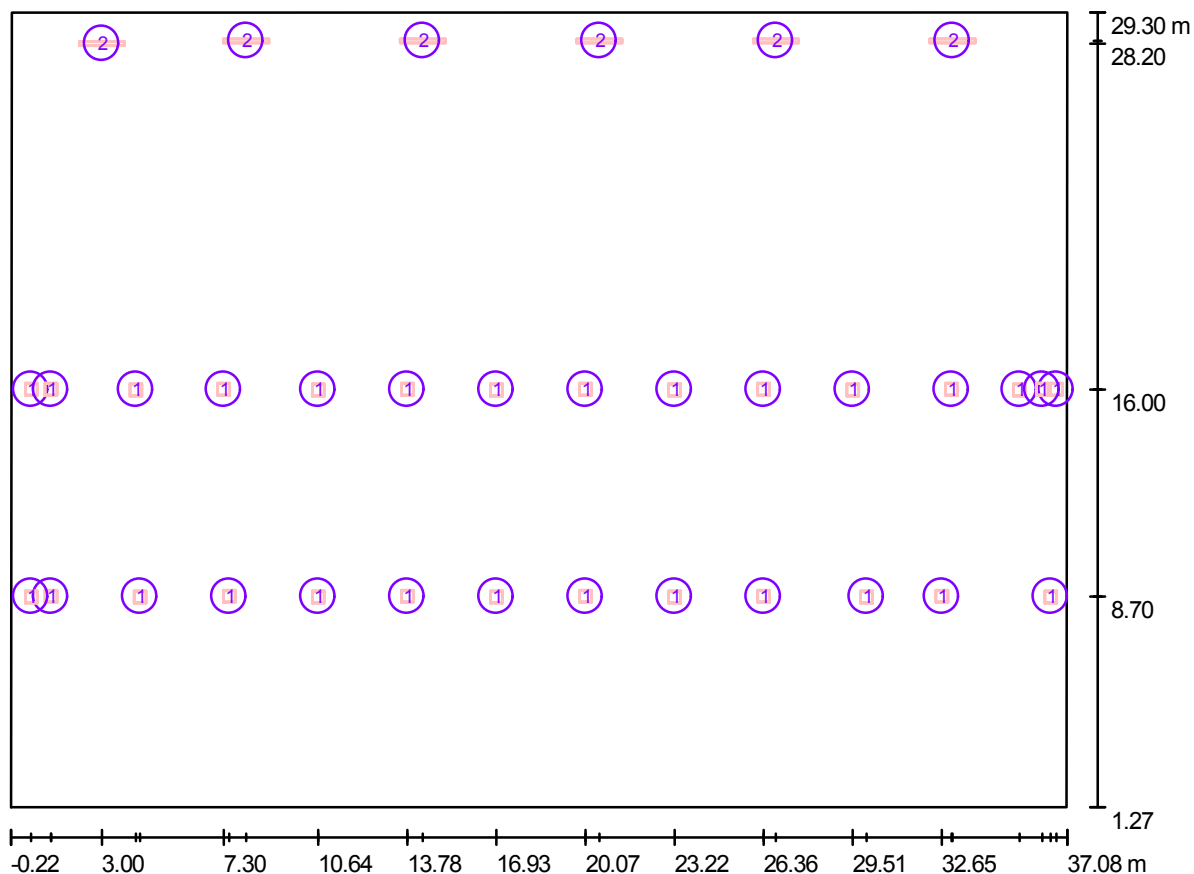
PHILIPS

26.10.2007

Philips Lighting Poland S.A oddział Kętrzyn  
 Biuro Handlowe w Katowicach  
 40-955 Katowice  
 ul.Bytkowska 1 b

Edytor Wiesław Gola  
 Telefon 0-32 789-93-24  
 faks 0-32 789-93-20  
 e-Mail wieslaw.gola@philips.com

## sala gimnastyczna / Oprawy (plan rozmieszczenia)



Skala 1 : 267

## Wykaz opraw

Nr.	Ilość	Etykieta
1	28	Philips CON TEMPO3 RVP351 1xHPI-TP400W/643 CON A/52.50
2	6	Philips Pacific TCW115 2xTL-D58W/840 HF

## Sala gimnastyczna w Poczesnej

PHILIPS

26.10.2007

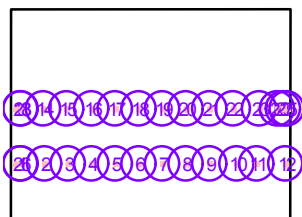
Philips Lighting Poland S.A oddział Kętrzyn  
Biuro Handlowe w Katowicach  
40-955 Katowice  
ul.Bytkowska 1 b

Edytor Wiesław Gola  
Telefon 0-32 789-93-24  
faks 0-32 789-93-20  
e-Mail wieslaw.gola@philips.com

## sala gimnastyczna / Oprawy (lista współrzędnych)

**Philips CON TEMPO3 RVP351 1xHPI-TP400W/643 CON A/52.50**

35000 lm, 423.3 W, 1 x 1 x HPI-TP400W (Czynnik korekcyjny 1.000).



Nr.	Pozycja [m]			Rotacja [°]		
	X	Y	Z	X	Y	Z
1	1.200	8.700	9.300	10.0	0.0	0.0
2	4.345	8.700	9.300	10.0	0.0	180.0
3	7.491	8.700	9.300	10.0	0.0	0.0
4	10.636	8.700	9.300	10.0	0.0	180.0
5	13.782	8.700	9.300	10.0	0.0	0.0
6	16.927	8.700	9.300	10.0	0.0	180.0
7	20.073	8.700	9.300	10.0	0.0	0.0
8	23.218	8.700	9.300	10.0	0.0	180.0
9	26.364	8.700	9.300	10.0	0.0	0.0
10	30.000	8.700	9.300	10.0	0.0	180.0
11	32.655	8.700	9.300	10.0	0.0	0.0
12	36.500	8.700	9.300	10.0	0.0	180.0
13	0.500	16.000	9.300	10.0	0.0	0.0
14	4.200	16.000	9.300	10.0	0.0	180.0
15	7.300	16.000	9.300	10.0	0.0	0.0
16	10.636	16.000	9.300	10.0	0.0	180.0
17	13.782	16.000	9.300	10.0	0.0	0.0
18	16.927	16.000	9.300	10.0	0.0	180.0
19	20.073	16.000	9.300	10.0	0.0	0.0
20	23.218	16.000	9.300	10.0	0.0	180.0
21	26.364	16.000	9.300	10.0	0.0	0.0
22	29.509	16.000	9.300	10.0	0.0	180.0
23	33.000	16.000	9.300	10.0	0.0	0.0
24	35.400	16.000	9.300	10.0	0.0	180.0
25	36.700	16.000	9.300	10.0	0.0	0.0
26	0.500	8.700	9.300	10.0	0.0	180.0
27	36.200	16.000	9.300	10.0	0.0	0.0
28	1.200	16.000	9.300	10.0	0.0	0.0



## Sala gimnastyczna w Poczesnej

PHILIPS

26.10.2007

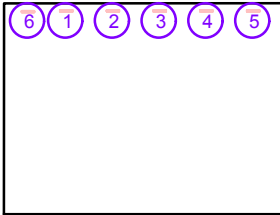
Philips Lighting Poland S.A oddział Kętrzyn  
 Biuro Handlowe w Katowicach  
 40-955 Katowice  
 ul.Bytkowska 1 b

Edytor Wiesław Gola  
 Telefon 0-32 789-93-24  
 faks 0-32 789-93-20  
 e-Mail wieslaw.gola@philips.com

## sala gimnastyczna / Oprawy (lista współrzędnych)

**Philips Pacific TCW115 2xTL-D58W/840 HF**

10400 lm, 110.0 W, 1 x 2 x TL-D58W (Czynnik korekcyjny 1.000).



Nr.	Pozycja [m]			Rotacja [°]		
	X	Y	Z	X	Y	Z
1	8.092	28.300	9.300	0.0	-3.4	-90.0
2	14.327	28.300	9.300	0.0	-3.4	-90.0
3	20.562	28.300	9.300	0.0	-3.4	-90.0
4	26.797	28.300	9.300	0.0	-3.4	-90.0
5	33.032	28.300	9.300	0.0	-3.4	-90.0
6	3.000	28.200	9.300	0.0	0.0	-90.0

## Sala gimnastyczna w Poczesnej

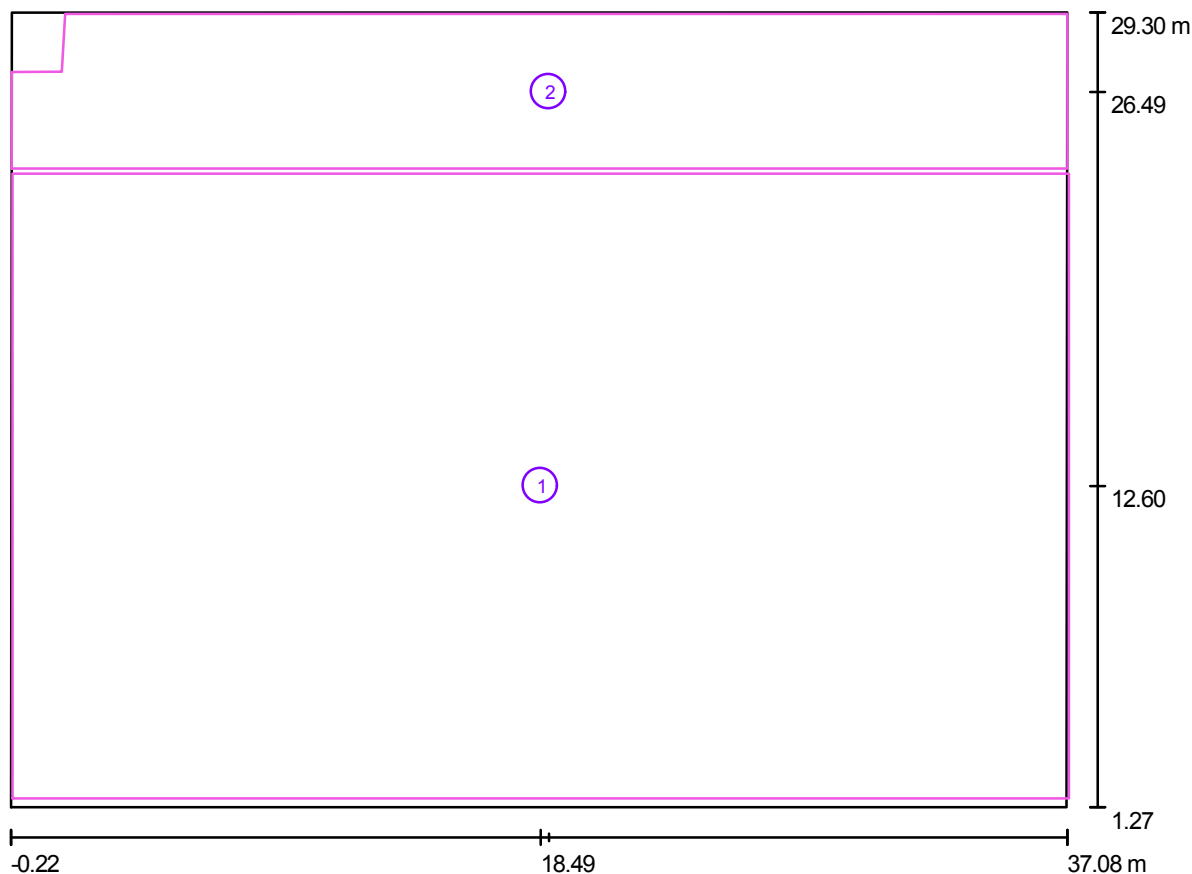
PHILIPS

26.10.2007

Philips Lighting Poland S.A oddział Kętrzyn  
 Biuro Handlowe w Katowicach  
 40-955 Katowice  
 ul.Bytkowska 1 b

Edytor Wiesław Gola  
 Telefon 0-32 789-93-24  
 faks 0-32 789-93-20  
 e-Mail wieslaw.gola@philips.com

## sala gimnastyczna / Powierzchnie obliczeniowe (listy współrzędnych)



Skala 1 : 267

## Lista powierzchni obliczeniowych

Nr.	Etykieta	Pozycja [m]			Rozmiar [m]		Rotacja [°]		
		X	Y	Z	D	S	X	Y	Z
1	boisko	18.490	12.600	0.000	37.300	22.030	0.000	0.000	0.000
2	antresola	18.781	26.493	4.000	37.279	5.451	0.000	0.000	0.000

## Sala gimnastyczna w Poczesnej

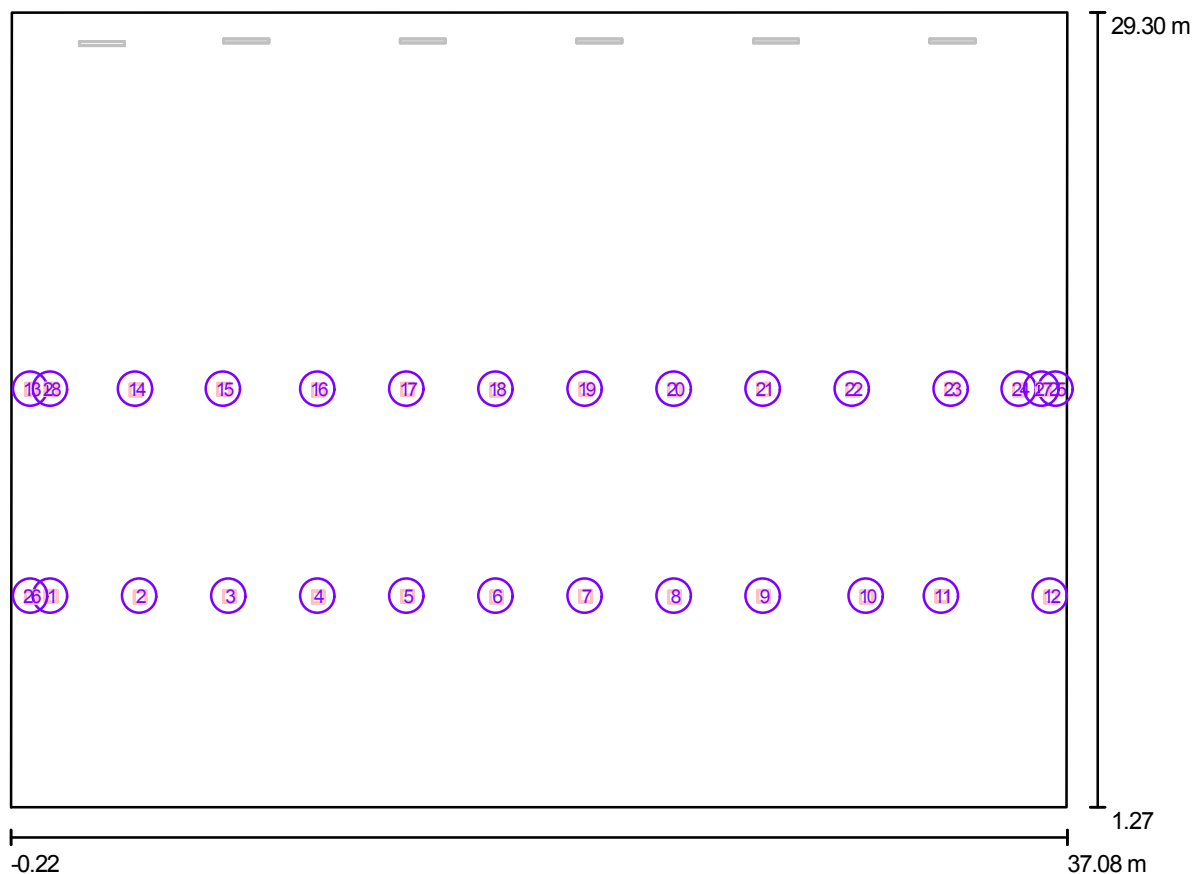
PHILIPS

26.10.2007

Philips Lighting Poland S.A oddział Kętrzyn  
Biuro Handlowe w Katowicach  
40-955 Katowice  
ul.Bytkowska 1 b

Edytor Wiesław Gola  
Telefon 0-32 789-93-24  
faks 0-32 789-93-20  
e-Mail wieslaw.gola@philips.com

## sala gimnastyczna / Grupa sterowania 1 / Dane planowania



Skala 1 : 267

Nr.	Oprawa	Pozycja [m]			Rotacja [°]		
		X	Y	Z	X	Y	Z
1	Philips CON TEMPO3 RVP351 1xHPI-TP400W/643 CON A/52.50	1.200	8.700	9.300	10.0	0.0	0.0
2	Philips CON TEMPO3 RVP351 1xHPI-TP400W/643 CON A/52.50	4.345	8.700	9.300	10.0	0.0	180.0
3	Philips CON TEMPO3 RVP351 1xHPI-TP400W/643 CON A/52.50	7.491	8.700	9.300	10.0	0.0	0.0
4	Philips CON TEMPO3 RVP351 1xHPI-TP400W/643 CON A/52.50	10.636	8.700	9.300	10.0	0.0	180.0
5	Philips CON TEMPO3 RVP351 1xHPI-TP400W/643 CON A/52.50	13.782	8.700	9.300	10.0	0.0	0.0
6	Philips CON TEMPO3 RVP351 1xHPI-TP400W/643 CON A/52.50	16.927	8.700	9.300	10.0	0.0	180.0
7	Philips CON TEMPO3 RVP351 1xHPI-TP400W/643 CON A/52.50	20.073	8.700	9.300	10.0	0.0	0.0

## Sala gimnastyczna w Poczesnej



26.10.2007

Philips Lighting Poland S.A oddział Kętrzyn  
 Biuro Handlowe w Katowicach  
 40-955 Katowice  
 ul.Bytkowska 1 b

Edytor Wiesław Gola  
 Telefon 0-32 789-93-24  
 faks 0-32 789-93-20  
 e-Mail wieslaw.gola@philips.com

## sala gimnastyczna / Grupa sterowania 1 / Dane planowania

Nr.	Oprawa	Pozycja [m]			Rotacja [°]		
		X	Y	Z	X	Y	Z
8	Philips CON TEMPO3 RVP351 1xHPI-TP400W/643 CON A/52.50	23.218	8.700	9.300	10.0	0.0	180.0
9	Philips CON TEMPO3 RVP351 1xHPI-TP400W/643 CON A/52.50	26.364	8.700	9.300	10.0	0.0	0.0
10	Philips CON TEMPO3 RVP351 1xHPI-TP400W/643 CON A/52.50	30.000	8.700	9.300	10.0	0.0	180.0
11	Philips CON TEMPO3 RVP351 1xHPI-TP400W/643 CON A/52.50	32.655	8.700	9.300	10.0	0.0	0.0
12	Philips CON TEMPO3 RVP351 1xHPI-TP400W/643 CON A/52.50	36.500	8.700	9.300	10.0	0.0	180.0
13	Philips CON TEMPO3 RVP351 1xHPI-TP400W/643 CON A/52.50	0.500	16.000	9.300	10.0	0.0	0.0
14	Philips CON TEMPO3 RVP351 1xHPI-TP400W/643 CON A/52.50	4.200	16.000	9.300	10.0	0.0	180.0
15	Philips CON TEMPO3 RVP351 1xHPI-TP400W/643 CON A/52.50	7.300	16.000	9.300	10.0	0.0	0.0
16	Philips CON TEMPO3 RVP351 1xHPI-TP400W/643 CON A/52.50	10.636	16.000	9.300	10.0	0.0	180.0
17	Philips CON TEMPO3 RVP351 1xHPI-TP400W/643 CON A/52.50	13.782	16.000	9.300	10.0	0.0	0.0
18	Philips CON TEMPO3 RVP351 1xHPI-TP400W/643 CON A/52.50	16.927	16.000	9.300	10.0	0.0	180.0
19	Philips CON TEMPO3 RVP351 1xHPI-TP400W/643 CON A/52.50	20.073	16.000	9.300	10.0	0.0	0.0
20	Philips CON TEMPO3 RVP351 1xHPI-TP400W/643 CON A/52.50	23.218	16.000	9.300	10.0	0.0	180.0
21	Philips CON TEMPO3 RVP351 1xHPI-TP400W/643 CON A/52.50	26.364	16.000	9.300	10.0	0.0	0.0
22	Philips CON TEMPO3 RVP351 1xHPI-TP400W/643 CON A/52.50	29.509	16.000	9.300	10.0	0.0	180.0
23	Philips CON TEMPO3 RVP351 1xHPI-TP400W/643 CON A/52.50	33.000	16.000	9.300	10.0	0.0	0.0
24	Philips CON TEMPO3 RVP351 1xHPI-TP400W/643 CON A/52.50	35.400	16.000	9.300	10.0	0.0	180.0
25	Philips CON TEMPO3 RVP351 1xHPI-TP400W/643 CON A/52.50	36.700	16.000	9.300	10.0	0.0	0.0
26	Philips CON TEMPO3 RVP351 1xHPI-TP400W/643 CON A/52.50	0.500	8.700	9.300	10.0	0.0	180.0
27	Philips CON TEMPO3 RVP351 1xHPI-TP400W/643 CON A/52.50	36.200	16.000	9.300	10.0	0.0	0.0
28	Philips CON TEMPO3 RVP351 1xHPI-TP400W/643 CON A/52.50	1.200	16.000	9.300	10.0	0.0	0.0

## Sala gimnastyczna w Poczesnej

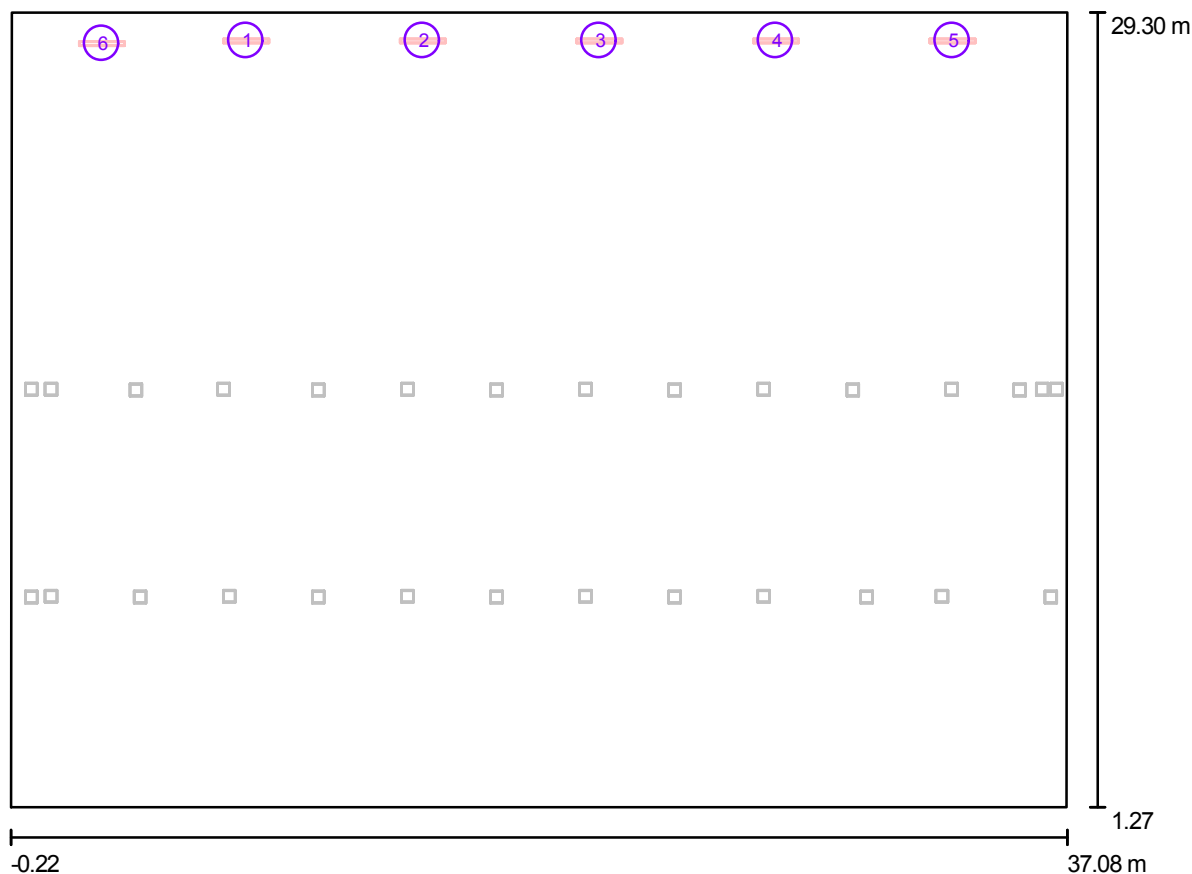
PHILIPS

26.10.2007

Philips Lighting Poland S.A oddział Kętrzyn  
 Biuro Handlowe w Katowicach  
 40-955 Katowice  
 ul.Bytkowska 1 b

Edytor Wiesław Gola  
 Telefon 0-32 789-93-24  
 faks 0-32 789-93-20  
 e-Mail wieslaw.gola@philips.com

## sala gimnastyczna / Grupa sterowania 2 / Dane planowania



Skala 1 : 267

Nr.	Oprawa	Pozycja [m]			Rotacja [°]		
		X	Y	Z	X	Y	Z
1	Philips Pacific TCW115 2xTL-D58W/840 HF	8.092	28.300	9.300	0.0	-3.4	-90.0
2	Philips Pacific TCW115 2xTL-D58W/840 HF	14.327	28.300	9.300	0.0	-3.4	-90.0
3	Philips Pacific TCW115 2xTL-D58W/840 HF	20.562	28.300	9.300	0.0	-3.4	-90.0
4	Philips Pacific TCW115 2xTL-D58W/840 HF	26.797	28.300	9.300	0.0	-3.4	-90.0
5	Philips Pacific TCW115 2xTL-D58W/840 HF	33.032	28.300	9.300	0.0	-3.4	-90.0
6	Philips Pacific TCW115 2xTL-D58W/840 HF	3.000	28.200	9.300	0.0	0.0	-90.0

## Sala gimnastyczna w Poczesnej

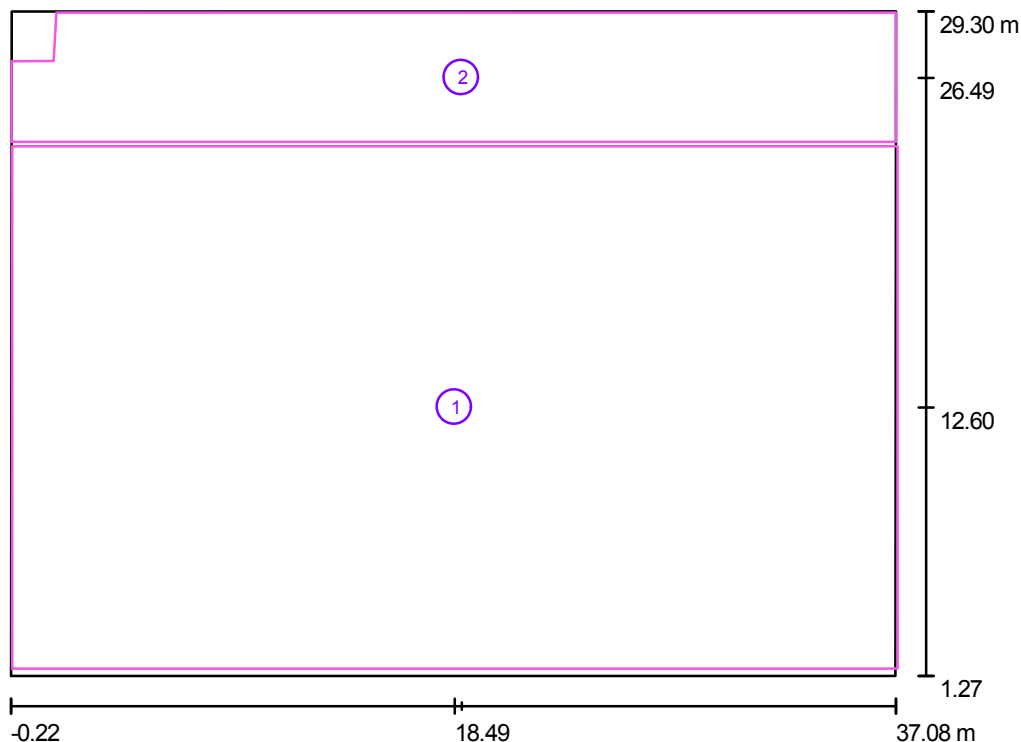
PHILIPS

26.10.2007

Philips Lighting Poland S.A oddział Kętrzyn  
 Biuro Handlowe w Katowicach  
 40-955 Katowice  
 ul.Bytkowska 1 b

Edytor Wiesław Gola  
 Telefon 0-32 789-93-24  
 faks 0-32 789-93-20  
 e-Mail wieslaw.gola@philips.com

### sala gimnastyczna / oświetlenie boiska / Powierzchnie obliczeniowe (zestawienie wyników)



Skala 1 : 319

#### Lista powierzchni obliczeniowych

Nr.	Etykieta	Typ	Siatka	$E_m$ [lx]	$E_{min}$ [lx]	$E_{max}$ [lx]	$E_{min} / E_m$	$E_{min} / E_{max}$
1	boisko	pionowa	64 x 64	345	206	410	0.60	0.50
2	antresola	pionowa	128 x 32	185	104	310	0.56	0.34

#### Podsumowanie wyników

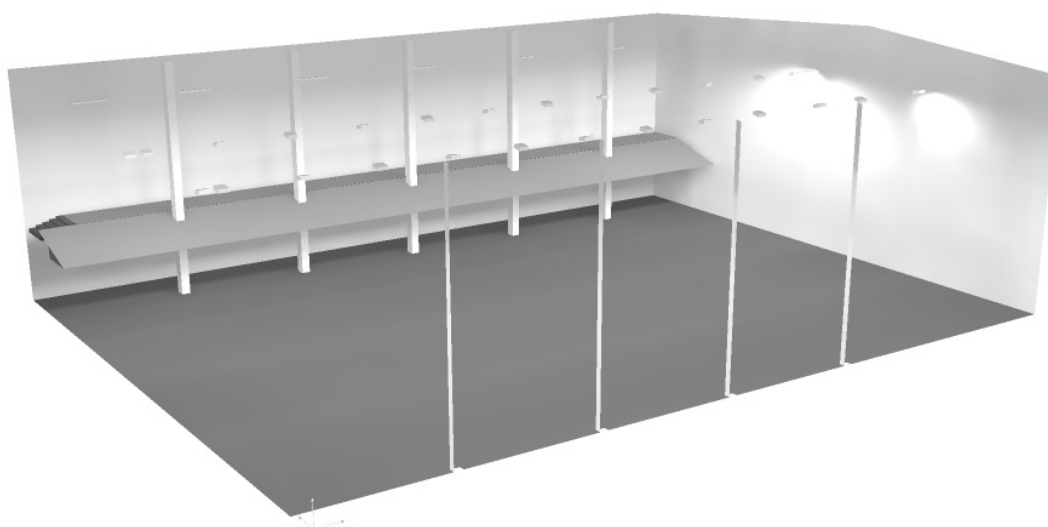
Typ	Liczba	Średnia [lx]	Min. [lx]	Maks. [lx]	$E_{min} / E_m$	$E_{min} / E_{max}$
pionowa	2	314	104	410	0.33	0.25

**Sala gimnastyczna w Poczesnej****PHILIPS**

26.10.2007

Philips Lighting Poland S.A oddział Kętrzyn  
Biuro Handlowe w Katowicach  
40-955 Katowice  
ul.Bytkowska 1 b

Edytor Wiesław Gola  
Telefon 0-32 789-93-24  
faks 0-32 789-93-20  
e-Mail wieslaw.gola@philips.com

**sala gimnastyczna / oświetlenie boiska / 3D Rendering**

## Sala gimnastyczna w Poczesnej

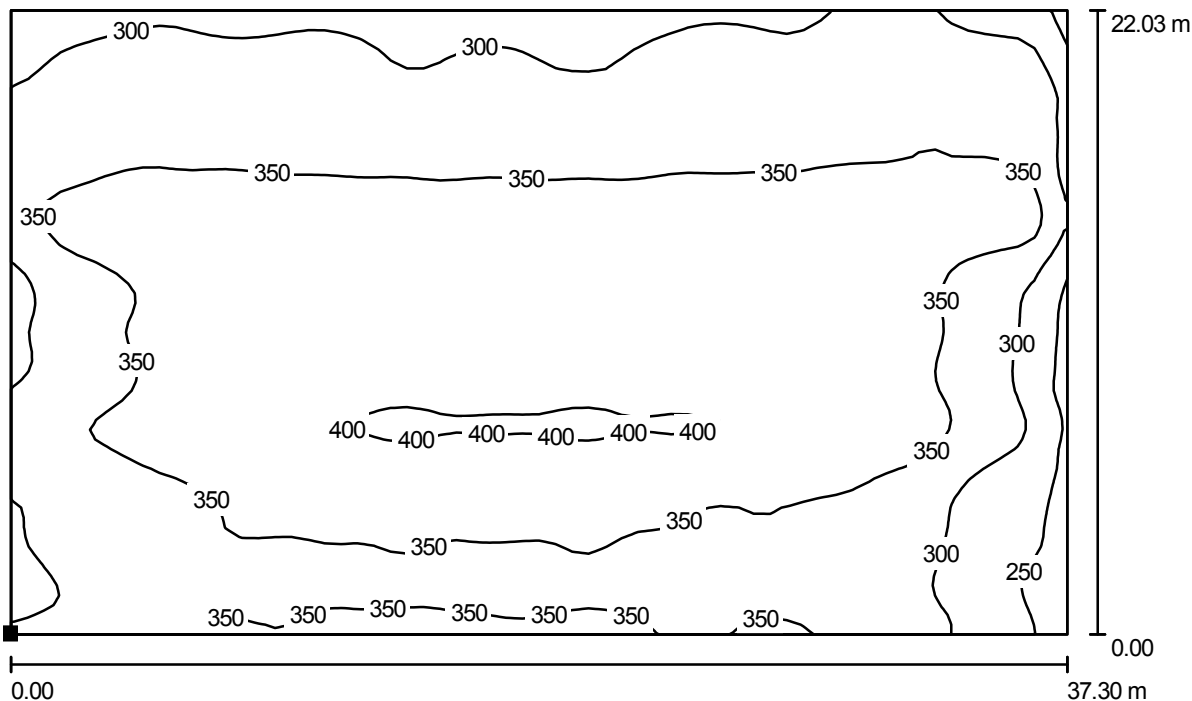
PHILIPS

26.10.2007

Philips Lighting Poland S.A oddział Kętrzyn  
 Biuro Handlowe w Katowicach  
 40-955 Katowice  
 ul.Bytkowska 1 b

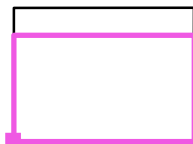
Edytor Wiesław Gola  
 Telefon 0-32 789-93-24  
 faks 0-32 789-93-20  
 e-Mail wieslaw.gola@philips.com

## sala gimnastyczna / oświetlenie boiska / boisko / Izolinie (E, prostopadłe)



Wartości Lux, Skala 1 : 267

Położenie powierzchni w  
 pomieszczeniu:  
 Zaznaczony punkt:  
 (-0.160 m, 1.585 m, 0.000 m)



Siatka: 64 x 64 Punkty

$E_m$  [lx]  
345

$E_{min}$  [lx]  
206

$E_{max}$  [lx]  
410

$E_{min} / E_m$   
0.60

$E_{min} / E_{max}$   
0.50



## Sala gimnastyczna w Poczesnej

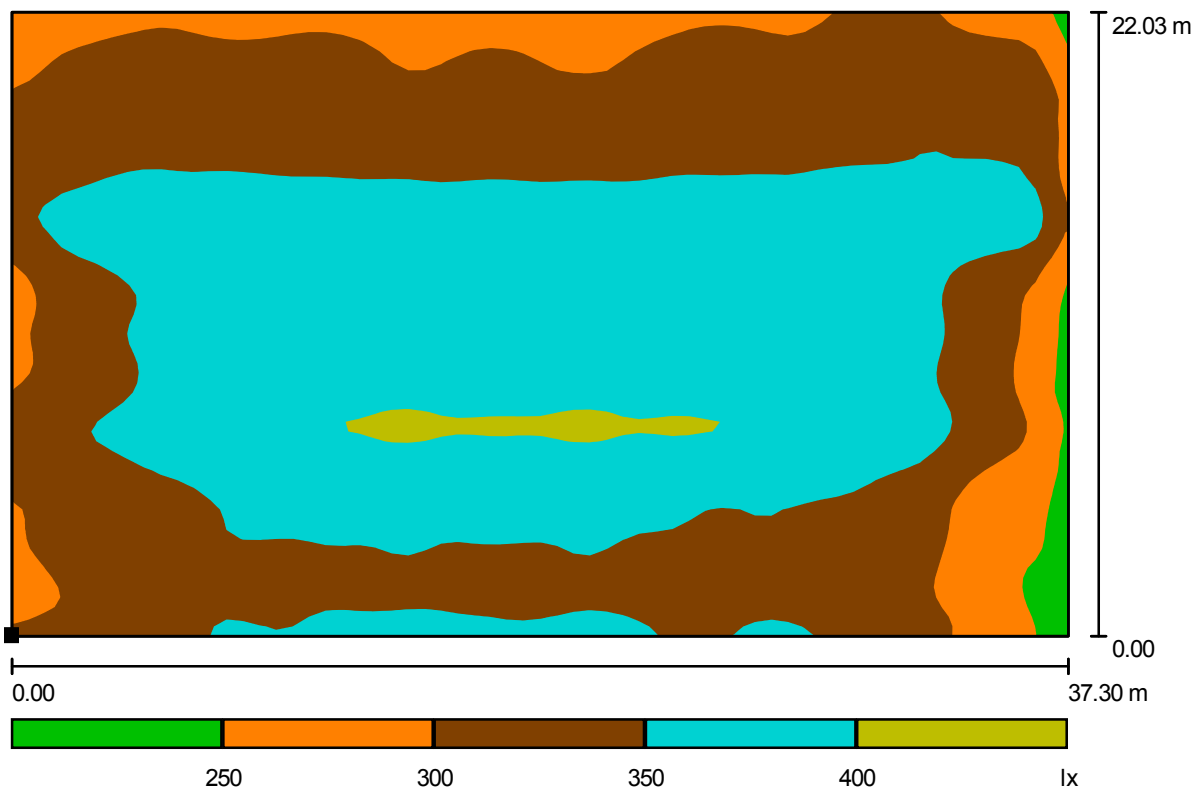
PHILIPS

26.10.2007

Philips Lighting Poland S.A oddział Kętrzyn  
 Biuro Handlowe w Katowicach  
 40-955 Katowice  
 ul.Bytkowska 1 b

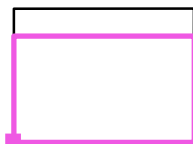
Edytor Wiesław Gola  
 Telefon 0-32 789-93-24  
 faks 0-32 789-93-20  
 e-Mail wieslaw.gola@philips.com

sala gimnastyczna / oświetlenie boiska / boisko / Stopnie szarości (E,  
 prostopadle)



Skala 1 : 267

Położenie powierzchni w  
 pomieszczeniu:  
 Zaznaczony punkt:  
 (-0.160 m, 1.585 m, 0.000 m)



Siatka: 64 x 64 Punkty

$E_m$  [lx]  
345

$E_{min}$  [lx]  
206

$E_{max}$  [lx]  
410

$E_{min} / E_m$   
0.60

$E_{min} / E_{max}$   
0.50

## Sala gimnastyczna w Poczesnej

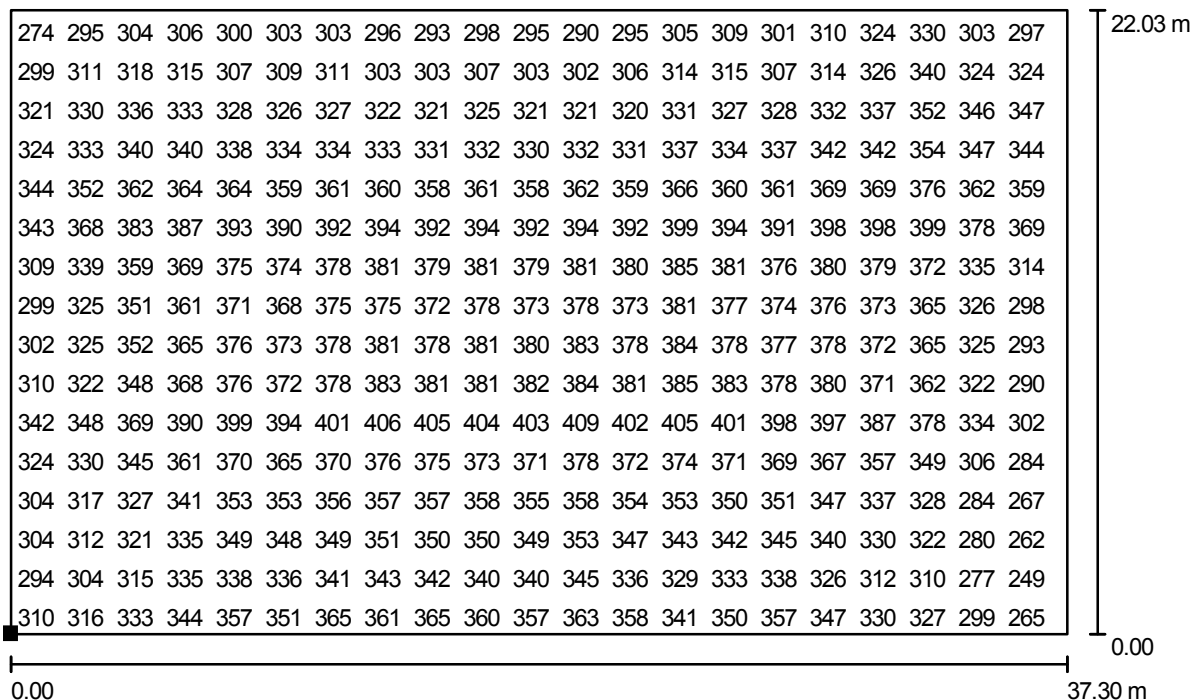
PHILIPS

26.10.2007

Philips Lighting Poland S.A oddział Kętrzyn  
Biuro Handlowe w Katowicach  
40-955 Katowice  
ul.Bytkowska 1 b

Edytor Wiesław Gola  
Telefon 0-32 789-93-24  
faks 0-32 789-93-20  
e-Mail wieslaw.gola@philips.com

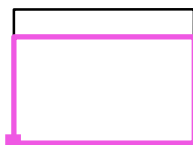
### sala gimnastyczna / oświetlenie boiska / boisko / Grafika wartości (E, prostopadle)



Wartości Lux, Skala 1 : 267

Nie wszystkie obliczone wartości mogą zostać przedstawione.

Położenie powierzchni w pomieszczeniu:  
Zaznaczony punkt:  
(-0.160 m, 1.585 m, 0.000 m)



Siatka: 64 x 64 Punkty

$E_m$  [lx]  
345

$E_{min}$  [lx]  
206

$E_{max}$  [lx]  
410

$E_{min} / E_m$   
0.60

$E_{min} / E_{max}$   
0.50

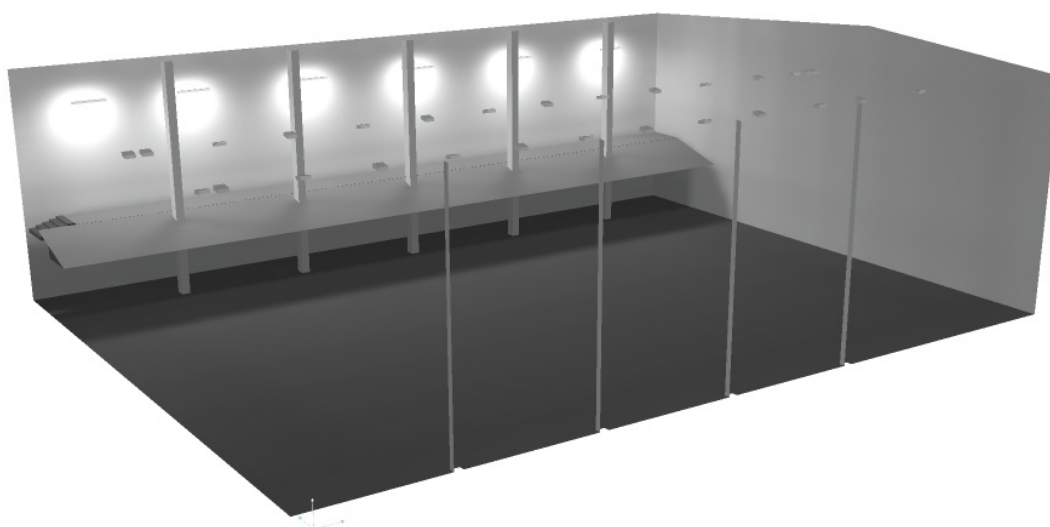
## Sala gimnastyczna w Poczesnej

**PHILIPS**

26.10.2007

Philips Lighting Poland S.A oddział Kętrzyn  
Biuro Handlowe w Katowicach  
40-955 Katowice  
ul.Bytkowska 1 b

Edytor Wiesław Gola  
Telefon 0-32 789-93-24  
faks 0-32 789-93-20  
e-Mail wieslaw.gola@philips.com

**sala gimnastyczna / oświetlenie antresoli / 3D Rendering**

## Sala gimnastyczna w Poczesnej

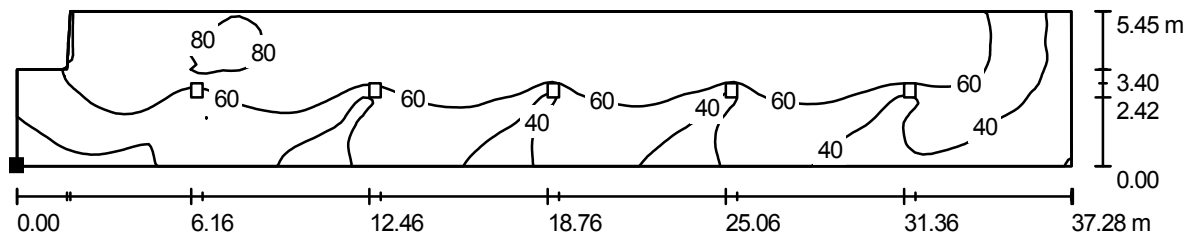
PHILIPS

26.10.2007

Philips Lighting Poland S.A oddział Kętrzyn  
 Biuro Handlowe w Katowicach  
 40-955 Katowice  
 ul.Bytkowska 1 b

Edytor Wiesław Gola  
 Telefon 0-32 789-93-24  
 faks 0-32 789-93-20  
 e-Mail wieslaw.gola@philips.com

## sala gimnastyczna / oświetlenie antresoli / antresola / Izolinie (E, prostopadle)



Wartości Lux, Skala 1 : 267

Położenie powierzchni w  
 pomieszczeniu:  
 Zaznaczony punkt:  
 (-0.188 m, 23.800 m, 4.000 m)



Siatka: 128 x 32 Punkty

 $E_m$  [lx]  
 58

 $E_{min}$  [lx]  
 19

 $E_{max}$  [lx]  
 82

 $E_{min} / E_m$   
 0.34

 $E_{min} / E_{max}$   
 0.24

## Sala gimnastyczna w Poczesnej

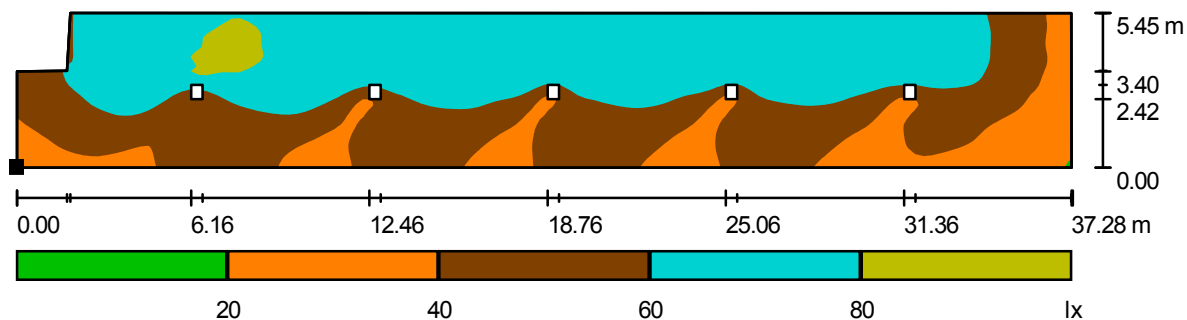
PHILIPS

26.10.2007

Philips Lighting Poland S.A oddział Kętrzyn  
 Biuro Handlowe w Katowicach  
 40-955 Katowice  
 ul.Bytkowska 1 b

Edytor Wiesław Gola  
 Telefon 0-32 789-93-24  
 faks 0-32 789-93-20  
 e-Mail wieslaw.gola@philips.com

sala gimnastyczna / oświetlenie antresoli / antresola / Stopnie szarości (E,  
 prostopadle)



Skala 1 : 267

Położenie powierzchni w  
 pomieszczeniu:  
 Zaznaczony punkt:  
 (-0.188 m, 23.800 m, 4.000 m)



Siatka: 128 x 32 Punkty

$E_m$  [lx]  
58

$E_{min}$  [lx]  
19

$E_{max}$  [lx]  
82

$E_{min} / E_m$   
0.34

$E_{min} / E_{max}$   
0.24

## Sala gimnastyczna w Poczesnej

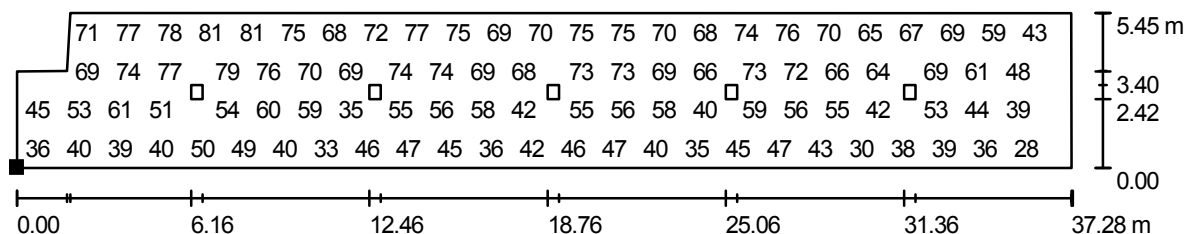
PHILIPS

26.10.2007

Philips Lighting Poland S.A oddział Kętrzyn  
 Biuro Handlowe w Katowicach  
 40-955 Katowice  
 ul.Bytkowska 1 b

Edytor Wiesław Gola  
 Telefon 0-32 789-93-24  
 faks 0-32 789-93-20  
 e-Mail wieslaw.gola@philips.com

### sala gimnastyczna / oświetlenie antresoli / antresola / Grafika wartości (E, prostopadle)



Wartości Lux, Skala 1 : 267

Nie wszystkie obliczone wartości mogą zostać przedstawione.

Położenie powierzchni w pomieszczeniu:  
 Zaznaczony punkt:  
 (-0.188 m, 23.800 m, 4.000 m)



Siatka: 128 x 32 Punkty

$E_m$  [lx]  
58

$E_{min}$  [lx]  
19

$E_{max}$  [lx]  
82

$E_{min} / E_m$   
0.34

$E_{min} / E_{max}$   
0.24