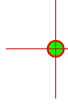


oznaczenia dot uziumu i instalacji odgromowej i elektrycznej

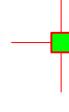
Zbrojenie stalowe w projektowanym fundamencie - zespane w jeden potencjal - po całej oznaczonej obwiedni fundamentów



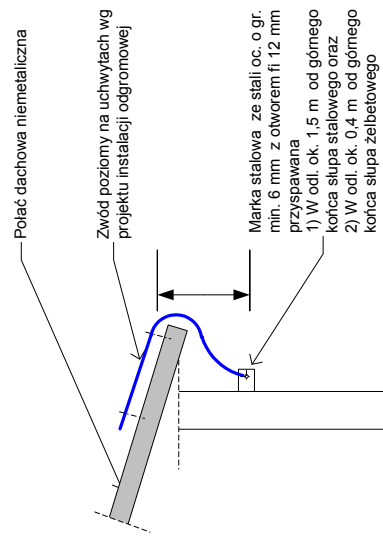
Projektowane wyprowadzenie połączenia metalicznego ze zbrojenia fundamentu - bednarka Fe/Zn 25x4 mm (łączenie przez spawanie) na długość 1,4 m ponad projektowany poziom terenu (piwnic).



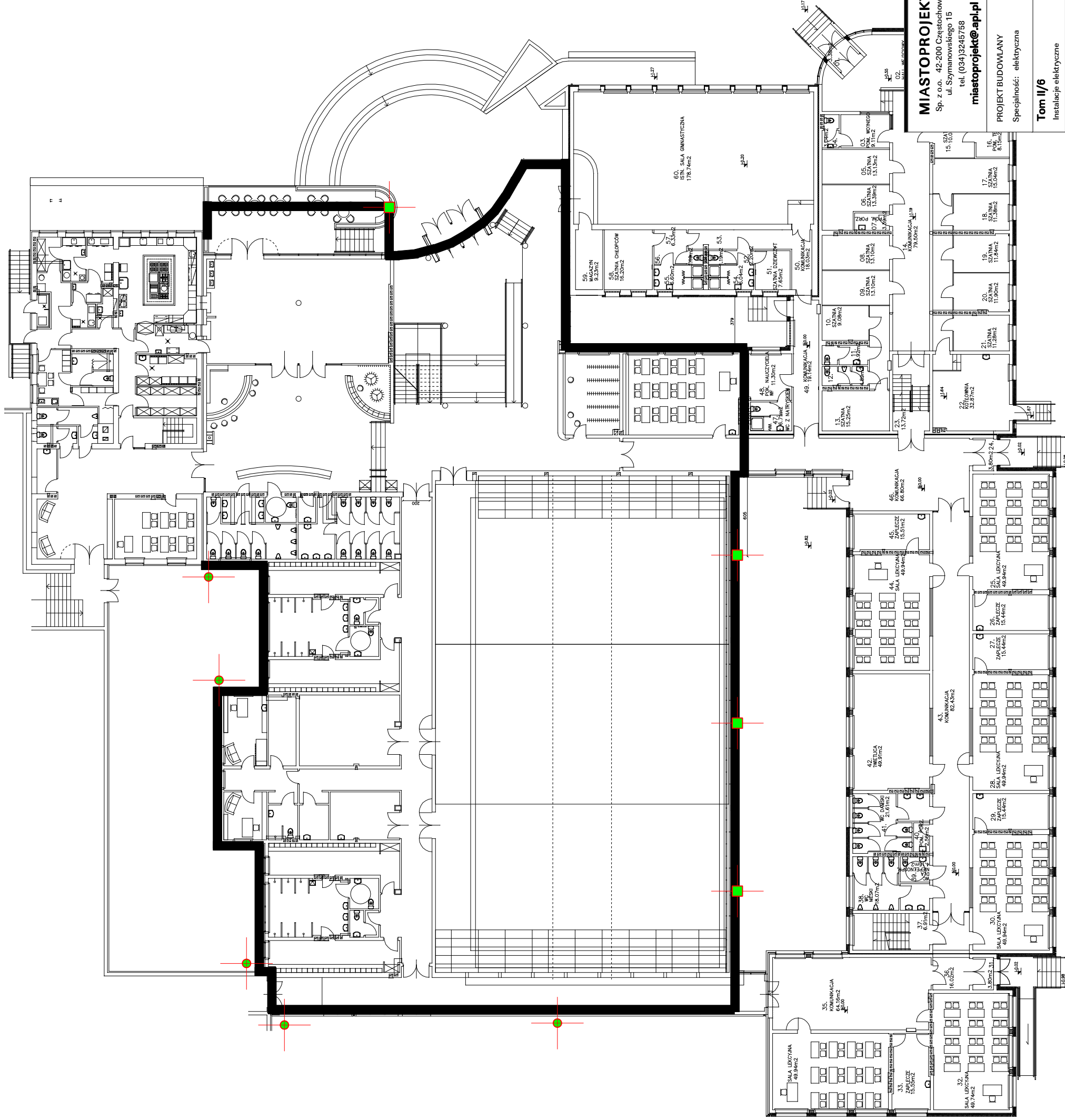
Projektowane wykorzystanie słupa stalowego lub zbrojenia słupa żelbetowego - jako zwód pionowy z wykonaniem w górnej części słupa - marki metalowej dla spiecia z dalszą częścią instalacji odgromowej (szczegół wg rysunku poglądowego). Masę słupa stalowego, albo zbrojenie żelbetu przyspawać do zbrojenia - po obwiedni fundamentów (jeśli między słupami brak jest zbrojonych fundamentów - uložyc między nimi bednarkę Fe/Zn 25x4 - w celu uzyskania jednego potencjału elektrycznego)



Rysunek poglądowy Nr.1 wykonania połączenia masy słupa stalowego, albo zbrojenia słupa żelbetowego ze zwodami poziomymi - na dachu bez pokrycia metalowego



skala: 1:300
1cm = 3m



MIASTOPROJEKT
Sp. z o.o. 42-200 Częstochowa
ul. Szymanowskiego 15
tel. (034) 3245758
miastoprojekt@apl.pl

PROJEKT BUDOWLANY
Specjalność: elektryczna

Tom II/6
Instalacje elektryczne

Projektant:
mgr inż. Andrzej Malinowski
andrzej-malinowski@neostrada.pl

Strawdzający:
inż. Tadeusz Szmidt
elits@interia.pl

Nazwa i adres obiektu:
SALA GIMNASTYCZNA DLA SZKOŁY PODSTAWOWEJ I GIMNAZJUM Z PRZEBUDOWĄ BUDYNKU GIMNAZJUM W POCZESZNEJ, UL. SZKOŁNA NR 1

Wytczne wykonania uziumów sztucznych dla potrzeb budowy instalacji odgromowej Sali Gimnastycznej i bud. przyległych

Uprawnienia budowlane do projektowania
Nr. **1212/2016/176** Uprawnienia budowlane do projektowania w telekomunikacji.
Nr. **0586/17/10**
Czł. SOKiN **SKL/166/02**

Uprawnienia budowlane do projektowania w specjalności elektrycznej.
Nr. **0586/17/10**
Czł. SOKiN **SKL/166/02**

2007-12-04
podpis projektanta

podpis sprawdzającego

skala
1:300

numer rysunku
13/S