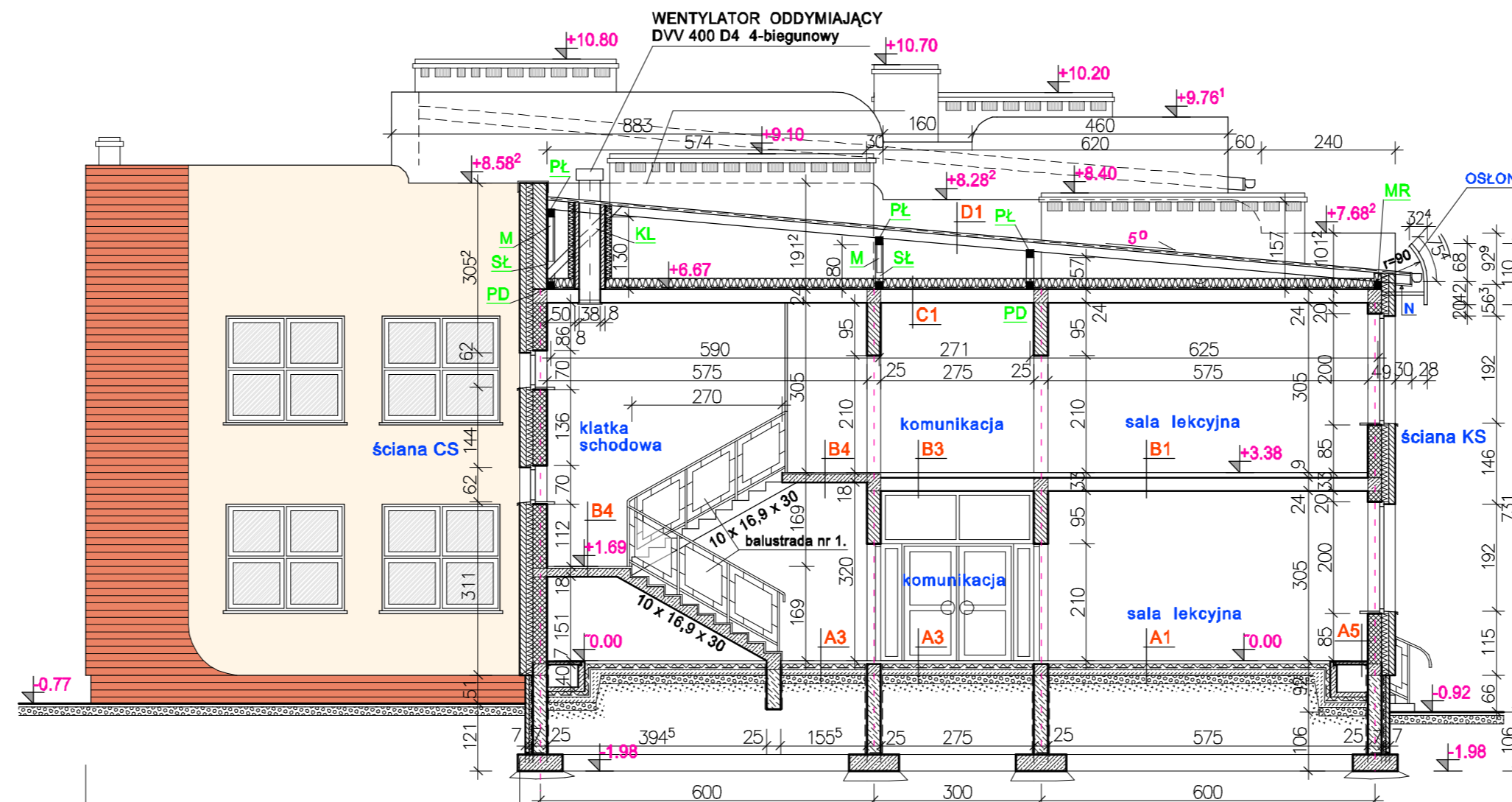


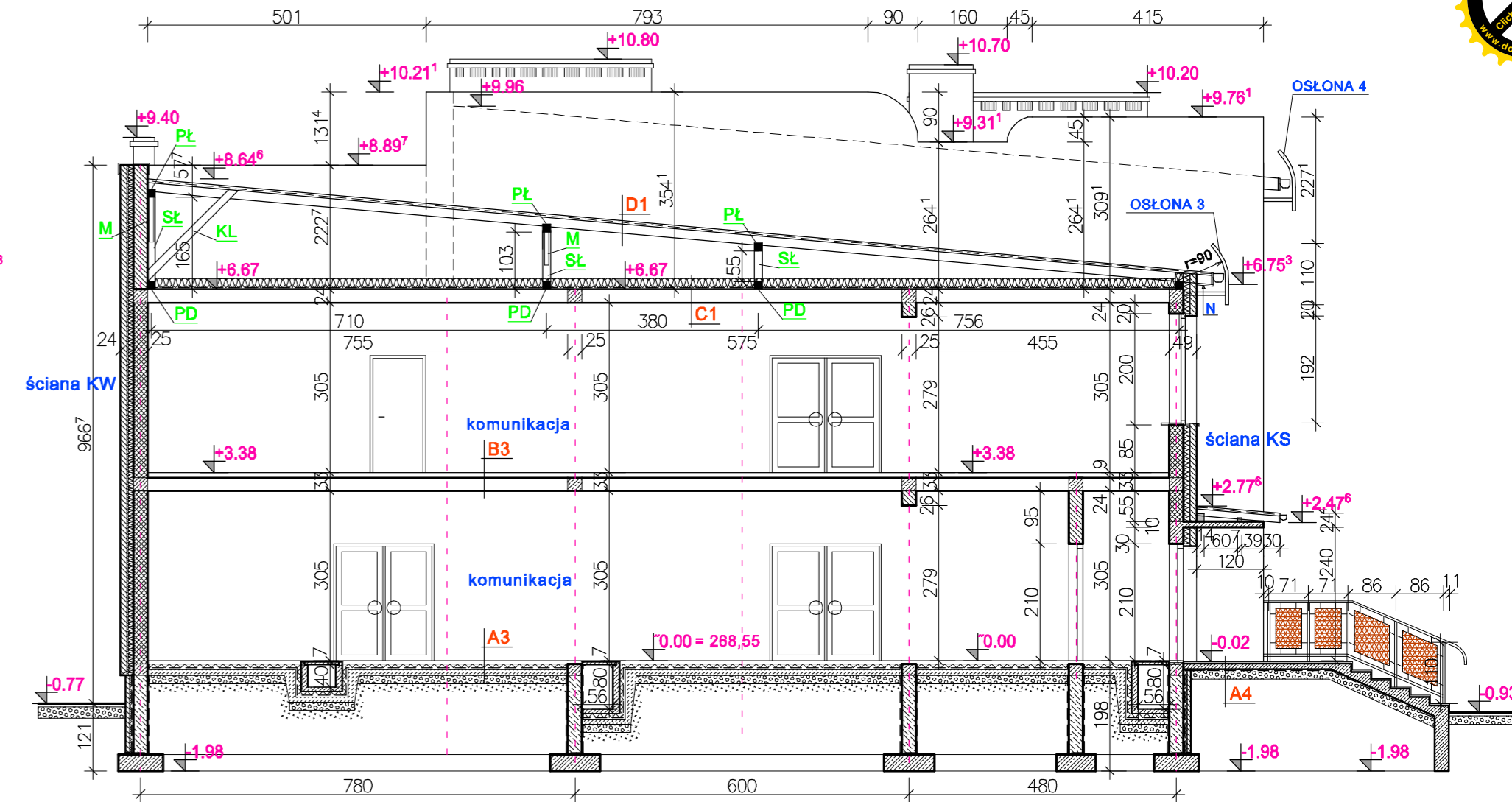
PRZEKRÓJ B1 - B1

fragment elewacji
wschodniej



PRZEKRÓJ B - B

fragment elewacji
zachodniej



PRZEKRÓJ C - C

WARSTWY PODŁÓG NA GRUNCIE

A1 sale lekcyjne, świetlica, WYKŁADZINA PODŁOGOWA HOMOGENICZNA WYLEWKA - GŁADZ CEMENTOWA grub. 4 cm ZBRONJONA SIATKA Z DRUTU ϕ 3mm - OCZKA 15 x 15 cm FOLIA PCV STYROPIAN TWARDY PS-E FS M-20 grub. 8 cm IZOLACJA WODOSZCZELNA 2 x PAPA CHUDY BETON grub. 10 cm GRUZ grub. 15 cm PIASEK UBITY WARSTWAMI NA MOKRO grub. 15 cm	A2 pokój nauczycielski, pom. woźnego, PANELE PODŁOGOWE WYLEWKA - GŁADZ CEMENTOWA grub. 4 cm ZBRONJONA SIATKA Z DRUTU ϕ 3mm - OCZKA 15 x 15 cm FOLIA PCV STYROPIAN TWARDY PS-E FS M-20 grub. 8 cm IZOLACJA WODOSZCZELNA 2 x PAPA CHUDY BETON grub. 10 cm GRUZ grub. 15 cm PIASEK UBITY WARSTWAMI NA MOKRO grub. 15 cm	A3 zaplecza, szatnia, korytarze, pomieszczenia sanitarne, PŁYTKI GRESOWE WYLEWKA - GŁADZ CEMENTOWA grub. 4 cm ZBRONJONA SIATKA Z DRUTU ϕ 3mm - OCZKA 15 x 15 cm FOLIA PCV STYROPIAN TWARDY PS-E FS M-20 grub. 8 cm IZOLACJA WODOSZCZELNA 2 x PAPA CHUDY BETON grub. 10 cm GRUZ grub. 15 cm PIASEK UBITY WARSTWAMI NA MOKRO grub. 15 cm
---	---	---

WARSTWY PODŁÓG MIĘDZY PIĘTRAMI

B1 sale lekcyjne, komputerowe, biblioteka, czytelnia, WYKŁADZINA PODŁOGOWA HOMOGENICZNA WYLEWKA - GŁADZ CEMENTOWA grub. 4 cm ZBRONJONA SIATKA Z DRUTU ϕ 3mm - OCZKA 15 x 15 cm FOLIA PCV IZOLACJA AKUSTYCZNA - STYROPIAN TWARDY PS-E FS M-20 grub. 3cm STROP AKERMANA grub. 24 cm TYNK CEM. WAP. grub. 1,5cm	B2 pokój naucz. gabinetu dyrektora, sekretariat, pokój do rozmów, PANELE PODŁOGOWE WYLEWKA - GŁADZ CEMENTOWA grub. 4 cm ZBRONJONA SIATKA Z DRUTU ϕ 3mm - OCZKA 15 x 15 cm FOLIA PCV IZOLACJA AKUSTYCZNA - STYROPIAN TWARDY PS-E FS M-20 grub. 3cm STROP AKERMANA grub. 24 cm TYNK CEM. WAP. grub. 1,5cm	B3 zaplecza, gabinet lekarski, aneks socjalny, korytarze, archiwum, ksero i magazyn, pomieszczenia sanitarne, PŁYTKI GRESOWE WYLEWKA - GŁADZ CEMENTOWA grub. 4 cm ZBRONJONA SIATKA Z DRUTU ϕ 3mm - OCZKA 15 x 15 cm FOLIA PCV IZOLACJA AKUSTYCZNA - STYROPIAN TWARDY PS-E FS M-20 grub. 3cm STROP AKERMANA grub. 24 cm TYNK CEM. WAP. grub. 1,5cm
---	--	--

A4 schody zewnętrzne, PŁYTKI GRESOWE MROZOODPORNE BIEG SCHODOWY LUB PŁYTA PODESTOWA grub. 10cm IZOLACJA WODOSZCZELNA 2 x PAPA GRUZ ZALANY CHUDYM BETONEM grub. 15 cm PIASEK UBITY WARSTWAMI NA MOKRO grub. 15 cm	A5 kanał w poziomie przyziemia WYKŁADZINA PODŁ. lub PANELE PODŁ. lub PŁYTKI GRESOWE PŁYTKI ŻELB. gr. 5 cm PRZYKRYWAJĄCE KANAŁ CENTR. OGRZEW. KANAŁ - wysokość kanału od 30 do 80 cm DNO KANAŁU - WYLEWKA ŻELBETOWA gr. 8 cm FOLIA PCV STYROPIAN TWARDY PS-E FS M-20 grub. 8 cm IZOLACJA WODOSZCZELNA 2 x PAPA CHUDY BETON grub. 10 cm GRUZ grub. 15 cm PIASEK UBITY WARSTWAMI NA MOKRO grub. 15 cm
--	---

STROP NAD OSTATNIĄ KONDYGNACJĄ

C1 WELNA MINERALNA grub. 20 cm PAROIZOLACJA - FOLIA np. TEGOLA (ALUBAR) STROP AKERMANA grub. 24 cm TYNK CEM. WAP. grub. 1,5cm
--

DACH

D1 PAPA TERMOZGRZEWAŁNA np. TEGOLA GEMINI FC GR kolor ROSSO PAPA PODKLADOWA O WYSOKIM PUNKCIE MIĘKNIENIA np. ZEGOLA GEMINI FC grub. 4,0 mm PŁYTA OSB grub. 18,0 mm KROKIEWE 8 / 16 cm
--

OSŁONA

BLACHA PERFOROWANA ALUMINIOWA grub. 3,0 mm
WYGIĘTA O PROMIENIU R=90 cm, WYS. 100 cm, DL. ŁUKU 92,8 cm + 20 cm (PROSTA)
KOŃCE ŚCIĘTE POD KĄTEM 45°, ZASŁONIĘTE BLACHĄ
OTWORY OKRĄGLE - UKŁAD 60°Rv 6-8, PRZEŚWIT WZGLĘDNY P=40,4%
BLACHA ZAMOCOWANA DO KONSTRUKCJI Z RUR PROSTOKĄTNYCH 60x40x3 mm
ZA POMOCĄ WKRĘTÓW SAMOWIERCĄCYCH
WSPORNIK Z RUR PROSTOKĄTNYCH 60 x60 x 3 mm
DO WSPORNIKA PRZYSAPAWANA MARKA STALOWA 80 x 160 x 8 mm
KOTWIONA STALOWĄ KOTWIA ROZPOROWA ŚLR M 10 x 150 x 2 szt.
ROZSTAW OSIOWY WSPORNIKÓW CO 1,75 m
OSŁONA 1 - DŁ. OSŁONY 18,73 m
OSŁONA 2 - DŁ. OSŁONY 36,73 m
OSŁONA 3 - DŁ. OSŁONY 2,20 m x 2 sztuki
OSŁONA 4 - DŁ. OSŁONY 24,73 m
OSŁONA 5 - DŁ. OSŁONY 5,95 m
OSŁONA 6 - DŁ. OSŁONY 5,45 m

BALUSTRADA

UWAGA!
PRZED WYKONANIEM BALUSTRADY
WYMIARY SPRAWDZIĆ NA BUDOWIE
BALUSTRADA ZE STALI KONSTR. (w/g systemu ALKO)
KONSTRUKCJA: pochwył - rura ϕ 48, słupki - rura ϕ 42
łączone za sobą za pomocą pręta dystansowego ϕ 12
poprzez spawanie.
WYPEŁNIENIE: blacha aluminiowa perforowana grub. 3 mm
otwory okrągłe - układ 60°Rv 6-9
MOCOWANIE DO PODŁOŻA GÓRNE: słupki konstrukcyjne
osadzić w otworach wykonanych wiertnicą diamentową.
Wolną przestrzeń w otworze wypełnić kotwą chemiczną
np. klejem HILTI. Osadzenie słupków w podłożu
zamaskować rozetkami.
WYKOŃCZENIE: stal nierdzewna
WYSOKOŚĆ BALUSTRADY 1,10m

ściana CS

- tynk silikowy gr. 2mm
- tynk cem. - wap. gr. 1,5cm
- cegła kratówka gr. 12cm
- pustka powietrzna gr. 2cm
- styropian PS-E FS M-15 gr. 10cm
- cegła kratówka gr. 25cm
- tynk cem. wap. gr. 1,5cm

ściana CW

- tynk silikowy gr. 2mm
- tynk cem.-wap. gr. 1,5cm
- cegła kratówka gr. 12cm
- pustka powietrzna gr. 2cm
- wełna mineralna gr. 10cm
- cegła kratówka gr. 25cm
- tynk cem. wap. gr. 1,5cm

ściana KS

- cegła klinkierowa gr. 12cm
- pustka powietrzna gr. 2cm
- styropian PS-E FS M-15 gr. 10cm
- cegła kratówka gr. 25cm
- tynk cem. wap. gr. 1,5cm

ściana KW

- cegła klinkierowa gr. 12cm
- pustka powietrzna gr. 2cm
- wełna mineralna gr. 10cm
- cegła kratówka gr. 25cm
- tynk cem. wap. gr. 1,5cm

- UWAGI!**
- MURŁATY KOTWICZĄ KOTWAMI OCYNKOWANYMI ϕ 12 W OPDSTĘPACH CO 1,5m
 - POD MURŁATĘ PODŁOŻYĆ PASEK PAPY.
 - WIĘZBĘ DACHOWĄ ZABEZPIECZYĆ PREPARATEM OGNIOSZCZELNYM, PRZECIWI OWADOM I GRZYBOM NP. FOBOS M-2.
 - WOKOŁ BUDYNKU OPASKA szer. 50 cm Z KOSTKI BRUKOWEJ gr. 8 cm NA PODSYPCE gr. 5 cm
- NAWIEW W PODBITCE**
RURKI PCV ϕ 5 cm CO 1,8-1,9 m
ZABEZPIECZYĆ SIATKĄ PRZECIWI OWADOM

OZNACZENIA DREWNA

- MR - murłata 14 / 14
- PL - platera 14 / 14
- SŁ - słupek 14 / 14
- KL - kleszcze 7 / 14
- M - mlecze 10 / 10
- KR - krokwie 8 / 16
- PD - podwalina 14 / 14

PRZEKRÓJ B-B, B1-B1, C-C,

MIASTOPROJEKT CZĘSTOCHOWA

SPÓŁKA Z O.O. 42 - 200 CZĘSTOCHOWA ul. SZYMANOWSKIEGO 15		
OBIEKT: BUDOWA BUDYNKU SZKOŁY PODSTAWOWEJ W POCZESNEJ PRZY UL. SZKOLNEJ 1. Działka nr ewidencyjny 110/4, 110/75.		
TREŚĆ: PROJ. BUDOWLANY PRZEKRÓJ B-B, B1-B1, C-C,		
PROJEKTOWAŁ:	arch. Jerzy Kopyciak	UPR. 59 / 75 / KT
SPRAWDZIŁ:	arch. Helena Lemańska	UPR. 1487/61
OPRACOWAŁ:	techn. Zofia Zalewska	UM. NR 232 / PW / 2006
DATA OPRAC.	10. 2006 r	SKALA: 1 : 100 RYS. NR 7.