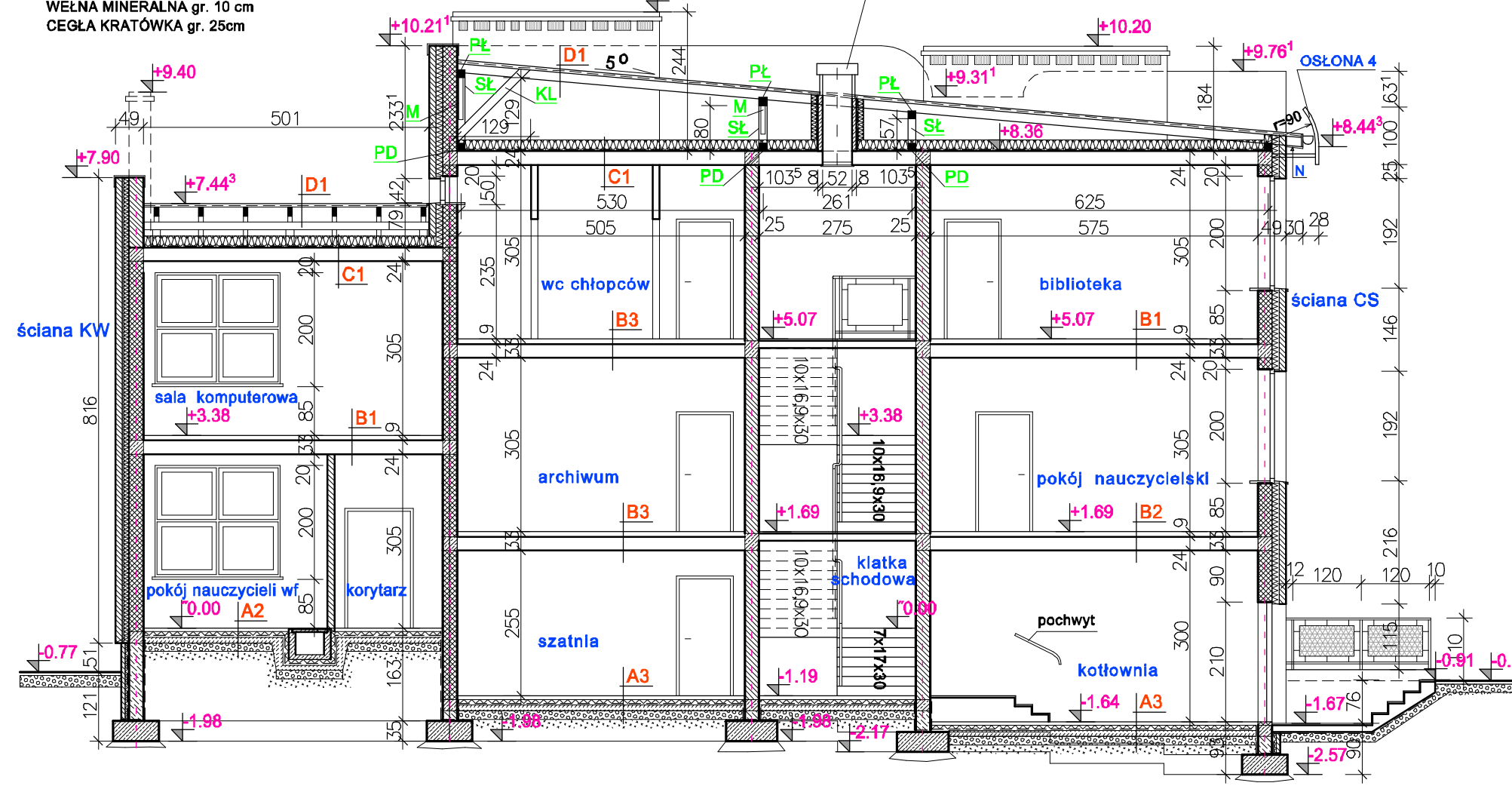
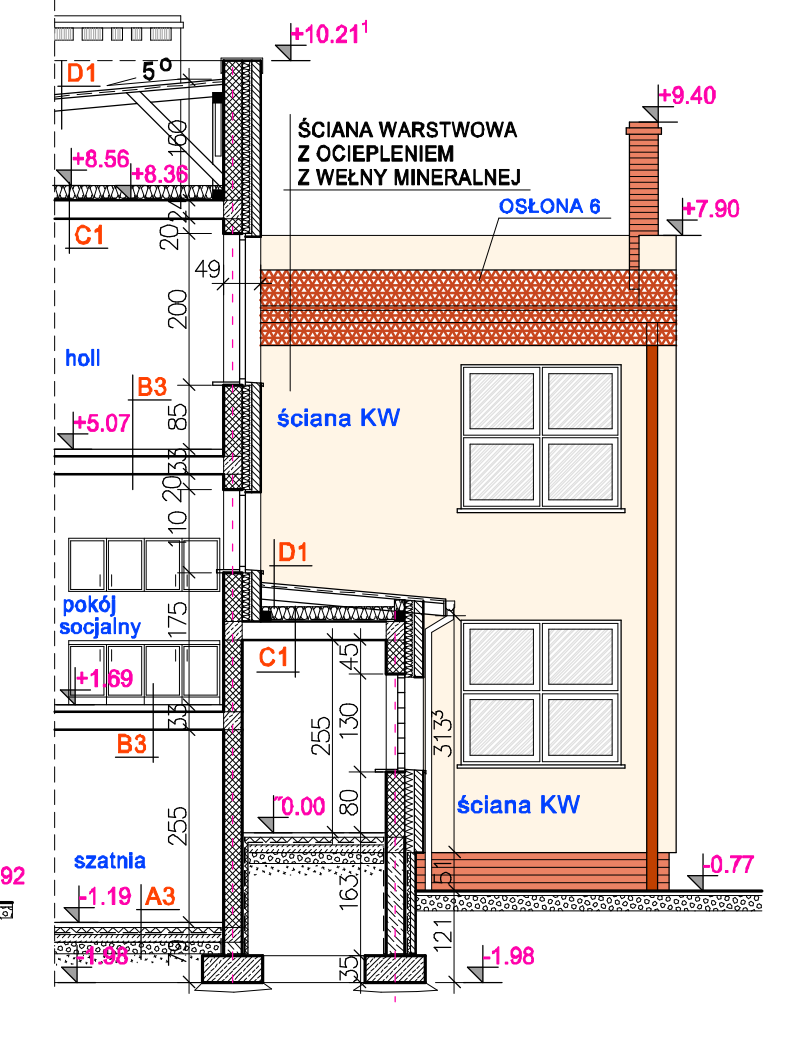




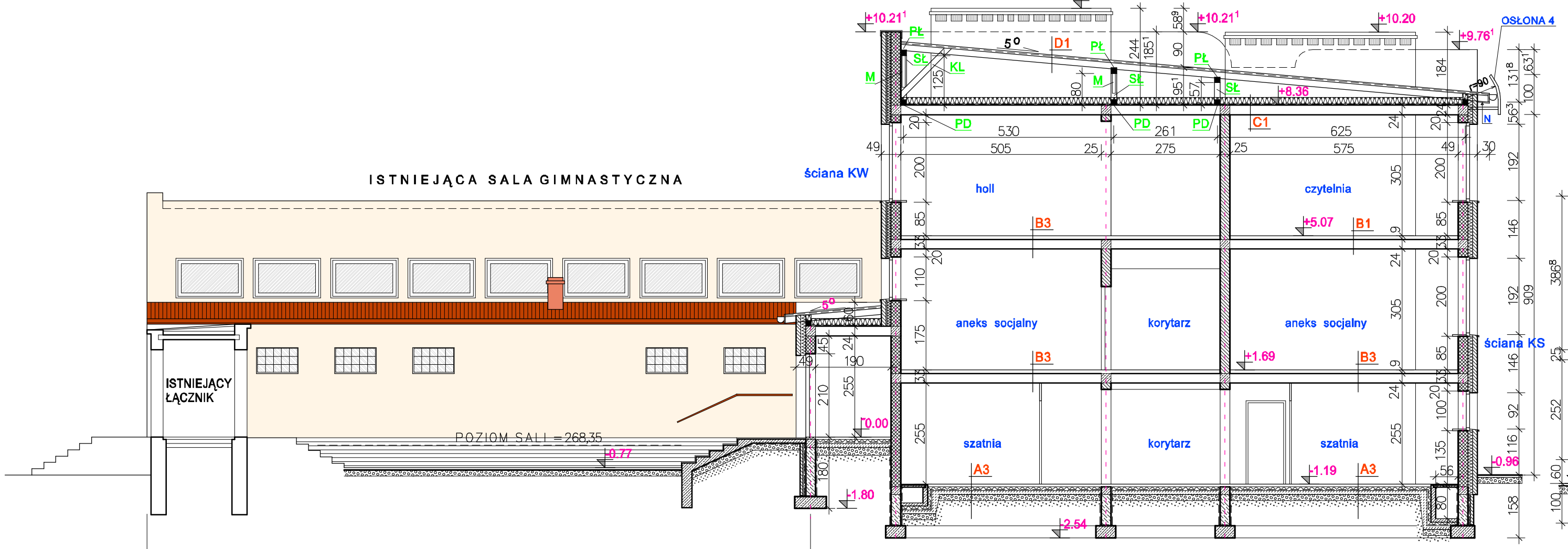
CEGLA KRATÓWKA gr. 12 cm
PUSTKA POWIETRZNA gr. 2 cm
WEŁNA MINERALNA gr. 10 cm
CEGLA KRATÓWKA gr. 25cm



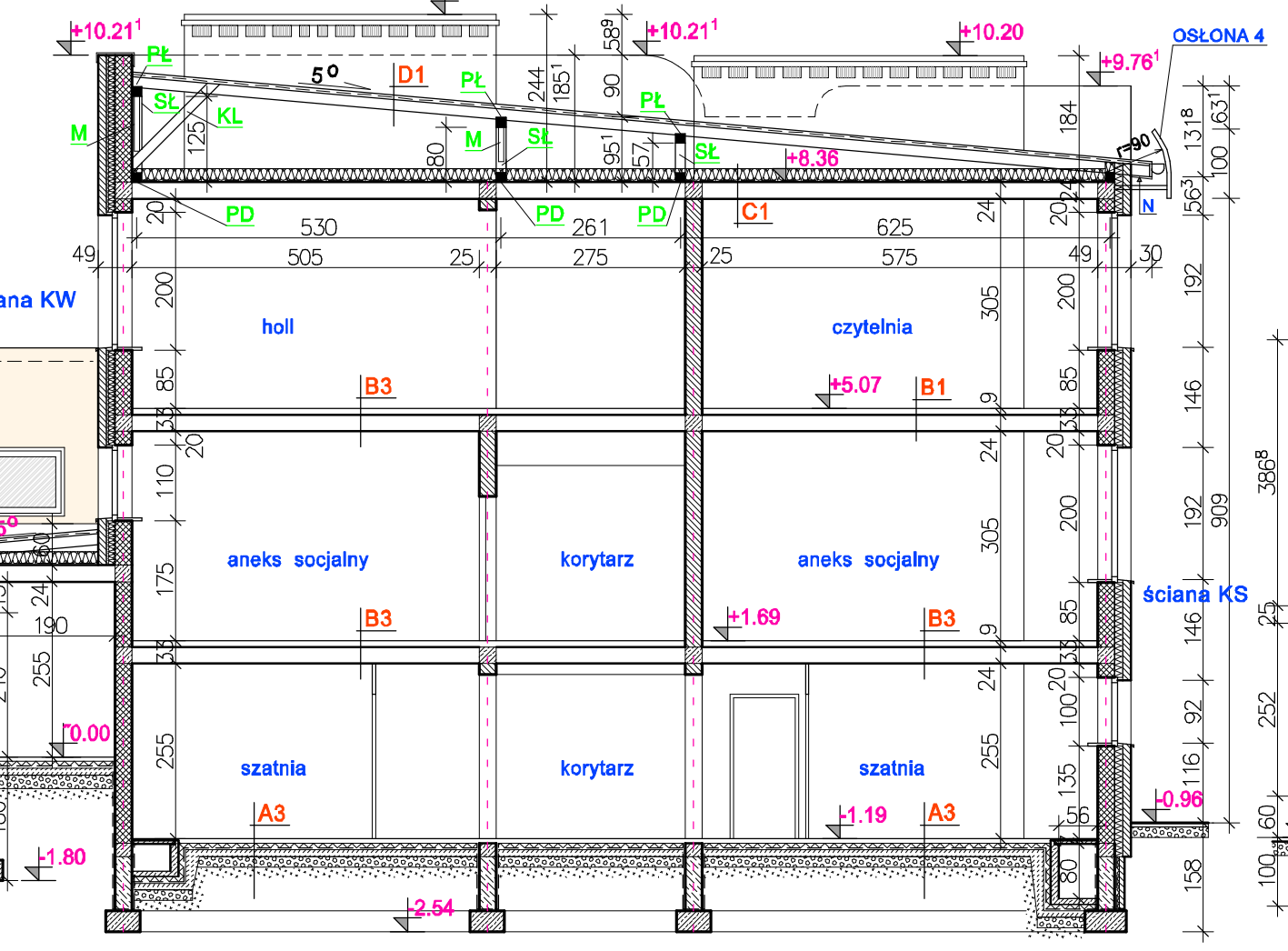
PRZEKRÓJ D - D



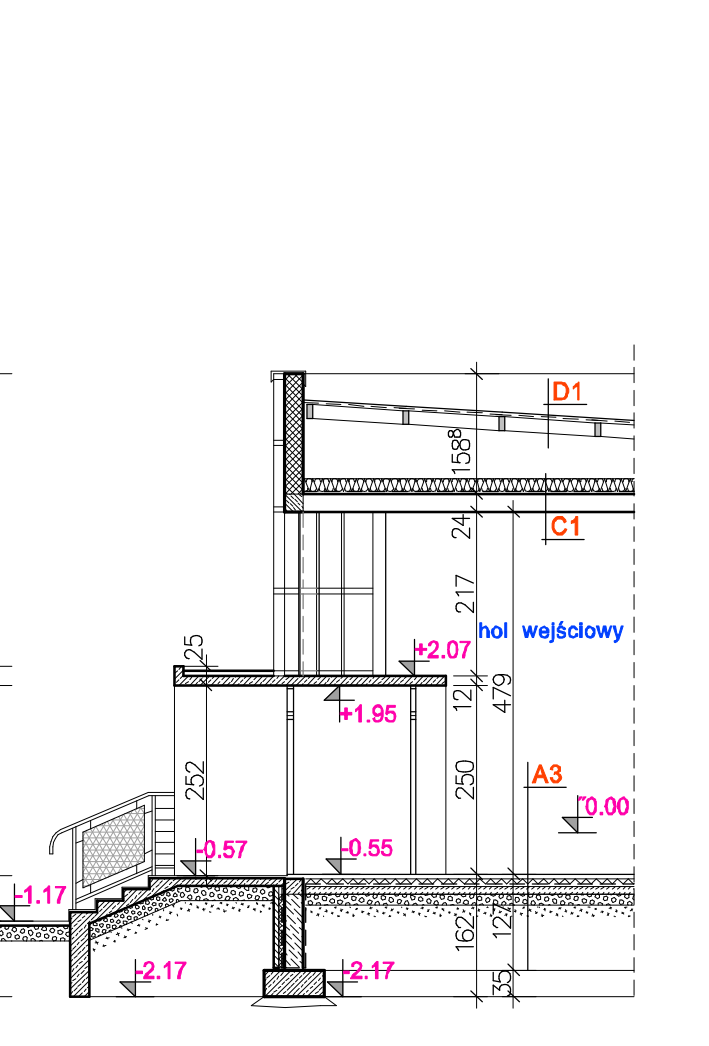
PRZEKRÓJ E1 - E1



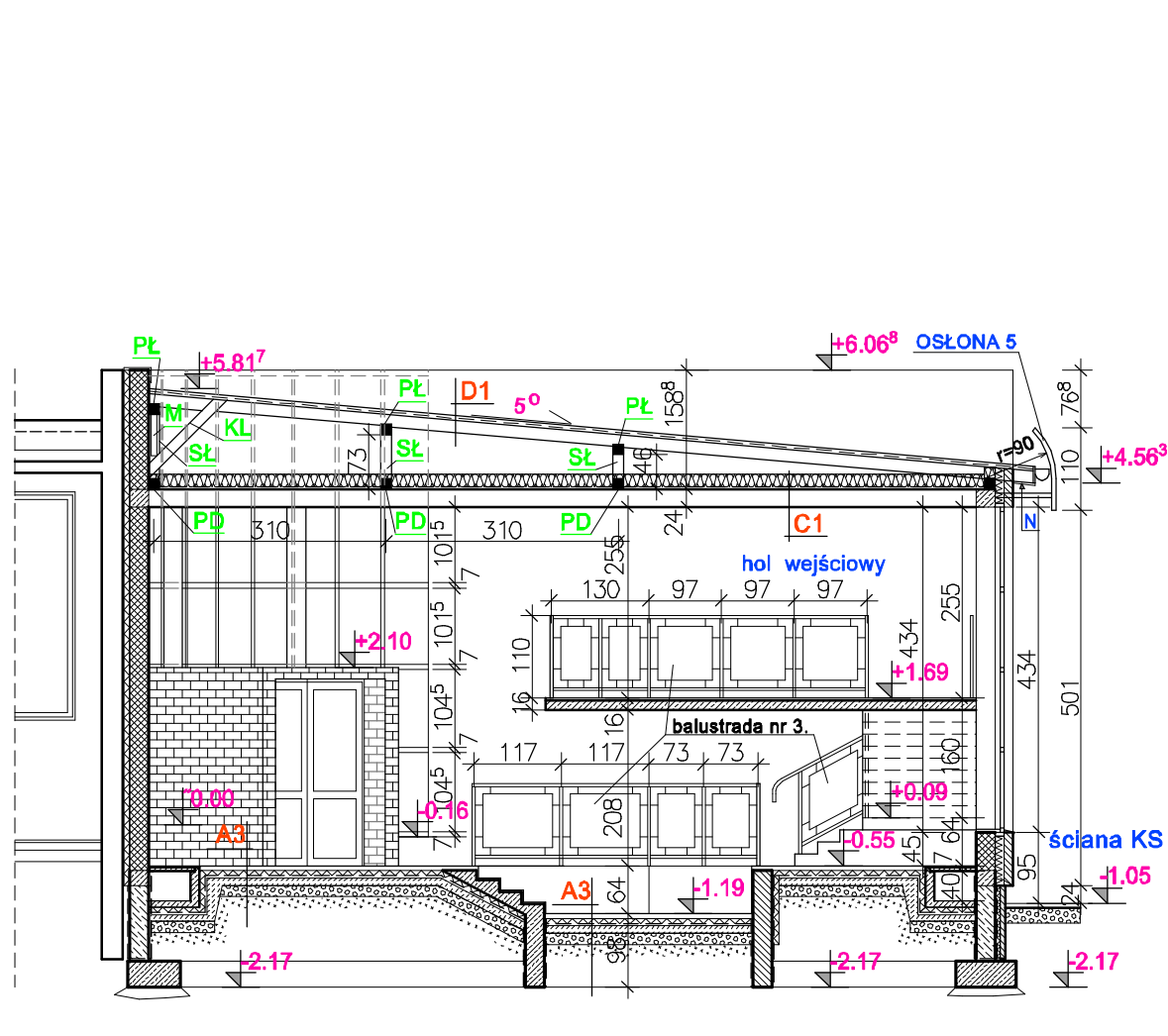
ELEWACJA ZACHODNIA
ŚCIANY Z OCIEPLENIEM Z WEŁNY MINERALNEJ



PRZEKRÓJ E - E



PRZEKRÓJ F1 - F1



PRZEKRÓJ F - F

WARSTWY PODŁÓG NA GRUNCIE

A1 sale lekcyjne, świetlica, WYKŁADZINA PODŁOGOWA HOMOGENICZNA WYLEWKA - GŁADZ CEMENTOWA grub. 4 cm ZBROJONA SIATKA Z DRUTU ϕ 3mm - OCZKA 15 x 15 cm FOLIA PCV STYROPIAN TWARDY PS-E FS M-20 grub. 8 cm IZOLACJA WODOSZCZELNA 2 x PAPA CHUDY BETON grub. 10 cm GRUZ grub. 15 cm PIASEK UBITY WARSTWAMI NA MOKRO grub. 15 cm	A2 pokój nauczycielski, pom. woźnego, PANELE PODŁOGOWE WYLEWKA - GŁADZ CEMENTOWA grub. 4 cm ZBROJONA SIATKA Z DRUTU ϕ 3mm - OCZKA 15 x 15 cm FOLIA PCV STYROPIAN TWARDY PS-E FS M-20 grub. 8 cm IZOLACJA WODOSZCZELNA 2 x PAPA CHUDY BETON grub. 10 cm GRUZ grub. 15 cm PIASEK UBITY WARSTWAMI NA MOKRO grub. 15 cm	A3 zapleczka, szatnie, korytarze, pomieszczenia sanitarne, PŁYTKI GRESOWE WYLEWKA - GŁADZ CEMENTOWA grub. 4 cm ZBROJONA SIATKA Z DRUTU ϕ 3mm - OCZKA 15 x 15 cm FOLIA PCV STYROPIAN TWARDY PS-E FS M-20 grub. 8 cm IZOLACJA WODOSZCZELNA 2 x PAPA CHUDY BETON grub. 10 cm GRUZ grub. 15 cm PIASEK UBITY WARSTWAMI NA MOKRO grub. 15 cm	A4 schody zewnętrzne, PŁYTKI GRESOWE MROZOODPORNE PŁYTKI ŻELB. gr. 5 cm PRZYKRYWAJĄCE KANAŁ CENTR. OGRZEW. IZOLACJA WODOSZCZELNA 2 x PAPA GRUZ ZALANY CHUDYM BETONEM grub. 15 cm PIASEK UBITY WARSTWAMI NA MOKRO grub. 15 cm	A5 kanał w poziomie przyziemia WYKŁADZINA PODŁ. lub PANELE PODŁ. lub PŁYTKI GRESOWE PŁYTKI ŻELB. gr. 5 cm PRZYKRYWAJĄCE KANAŁ CENTR. OGRZEW. KANAŁ - wysokość kanału od 30 do 80 cm DNO KANAŁU - WYLEWKA ŻELBETOWA gr. 8 cm FOLIA PCV STYROPIAN TWARDY PS-E FS M-20 grub. 8 cm IZOLACJA WODOSZCZELNA 2 x PAPA CHUDY BETON grub. 10 cm GRUZ grub. 15 cm PIASEK UBITY WARSTWAMI NA MOKRO grub. 15 cm
--	--	---	--	---

WARSTWY PODŁÓG MIĘDZY PIĘTRAMI

B1 sale lekcyjne, komputerowe, biblioteka, czytelnia, WYKŁADZINA PODŁOGOWA HOMOGENICZNA WYLEWKA - GŁADZ CEMENTOWA grub. 4 cm ZBROJONA SIATKA Z DRUTU ϕ 3mm - OCZKA 15 x 15 cm FOLIA PCV IZOLACJA AKUSTYCZNA - STYROPIAN TWARDY PS-E FS M-20 grub. 3cm STROP AKERMANA grub. 24 cm TYNK CEM. WAP. grub. 1,5cm	B2 pokój naucz. gabinet dyrektora, sekretariat, pokój do rozmów, PANELE PODŁOGOWE WYLEWKA - GŁADZ CEMENTOWA grub. 4 cm ZBROJONA SIATKA Z DRUTU ϕ 3mm - OCZKA 15 x 15 cm FOLIA PCV IZOLACJA AKUSTYCZNA - STYROPIAN TWARDY PS-E FS M-20 grub. 3cm STROP AKERMANA grub. 24 cm TYNK CEM. WAP. grub. 1,5cm	B3 zapleczka, gabinet lekarski, aneks socjalny, korytarze, archiwum, ksero i magazyn, pomieszczenia sanitarne, PŁYTKI GRESOWE WYLEWKA - GŁADZ CEMENTOWA grub. 4 cm ZBROJONA SIATKA Z DRUTU ϕ 3mm - OCZKA 15 x 15 cm FOLIA PCV IZOLACJA AKUSTYCZNA - STYROPIAN TWARDY PS-E FS M-20 grub. 3cm STROP AKERMANA grub. 24 cm TYNK CEM. WAP. grub. 1,5cm	B4 schody wewnętrzne, PŁYTKI GRESOWE ANTYPOŚLIZGOWE BIEG SCHODOWY LUB PŁYTA PODESTOWA grub. 12 cm
--	--	--	--

STROP NAD OSTATNIĄ KONDYGNACJĄ

C1 WEŁNA MINERALNA grub. 20 cm PAROIZOLACJA - FOLIA np. TEGOLA (ALUBAR) STROP AKERMANA grub. 24 cm TYNK CEM. WAP. grub. 1,5cm
--

DACH

D1 PAPA TERMOZGRZEWALNA np. TEGOLA GEMINI FC GR kolor ROSSO PAPA PODKŁADOWA O WYSOKIM PUNKCIE MIĘKNIENIA np. TEGOLA GEMINI FC grub. 4,0 mm PŁYTA OSB grub. 18,0 mm KROKIEW 8 / 16 cm

OSŁONA

BLACHA PERFOROWANA ALUMINIOWA grub. 3,0 mm
WYGIĘTA O PROMIENIU R=90 cm, WYS. 100 cm, DŁ. ŁUKU 92,8 cm + 20 cm (PROSTA)
KONCE ŚCIEŻY POD KĄTEM 45°, ZASŁONIĘTE BLACHĄ
OTWORY OKRĄGLE - UKŁAD 80°Rv 6-9, PRZEŚWIT WZGLĘDNY P=40,4%
BLACHA ZAMOCOWANA DO KONSTRUKCJI Z RUR PROSTOKĄTNYCH 60x40x3 mm ZA POMOCĄ WKREŚTÓW SAMOWIERCĄCYCH WSPORNIK Z RUR PROSTOKĄTNYCH 60x80 x 3 mm DO WSPORNIKA PRZYSPAWANA MARKA STAŁOWA 80 x 160 x 8 mm KOTWIONA STAŁOWA KOTWA ROZPOROWA SLR M 10 x 150 x 2 szł.
ROZSTAW OSIOWY WSPORNIKÓW CO 1,75 m
OSŁONA 1 - DŁ. OSŁONY 18,73 m
OSŁONA 2 - DŁ. OSŁONY 36,73 m
OSŁONA 3 - DŁ. OSŁONY 2,20 m x 2 sztuki
OSŁONA 4 - DŁ. OSŁONY 24,73 m
OSŁONA 5 - DŁ. OSŁONY 5,95 m
OSŁONA 6 - DŁ. OSŁONY 5,45 m

NAWIEW W PODBITCE

RURKI PCV ϕ 5 cm CO 1,8-1,9 m
ZABEZPIECZYĆ SIATKĄ PRZECIWI OWADOM

BALUSTRADA

UWAGA!
PRZED WYKONANIEM BALUSTRADY WYMIARY SPRAWDZIĆ NA BUDOWIE
BALUSTRADA ZE STALI KONSTR. (wg systemu ALKO)
KONSTRUKCJA: pochwył - rura ϕ 48, słupki - rura ϕ 42 łączone ze sobą za pomocą pręta dystansowego ϕ 12 poprzez spawanie.
WYPEŁNIENIE: blacha aluminiowa perforowana grub. 3 mm otwory okrągłe - układ 80°Rv 6-9
MOCOWANIE DO PODŁOŻA GÓRNE: słupki konstrukcyjne osadzić w otworach wykonanych wiertnicą diamentową. Wolną przestrzeń w otworze wypełnić kotwą chemiczną np. klejem HILTI. Osadzenie słupków w podłożu zamaskować rozetkami.
WYKONCZENIE: stal nierdzewna
WYSOKOŚĆ BALUSTRADY 1,10m

ściana CS

- tynk silikatowy gr. 2mm
- tynk cem. - wap. gr. 1,5cm
- cegła kratówka gr. 12cm
- pustka powietrzna gr. 2cm
- styropian PS-E FS M-15 gr. 10cm
- cegła kratówka gr. 25cm
- tynk cem. wap. gr. 1,5cm

ściana KS

- cegła klinkierowa gr. 12cm
- pustka powietrzna gr. 2cm
- styropian PS-E FS M-15 gr. 10cm
- tynk cem. wap. gr. 1,5cm

ściana CW

- tynk silikatowy gr. 2mm
- tynk cem.-wap. gr. 1,5cm
- cegła kratówka gr. 12cm
- pustka powietrzna gr. 2cm
- wełna mineralna gr. 10cm
- cegła kratówka gr. 25cm
- tynk cem. wap. gr. 1,5cm

ściana KW

- cegła klinkierowa gr. 12cm
- pustka powietrzna gr. 2cm
- wełna mineralna gr. 10cm
- cegła kratówka gr. 25cm
- tynk cem. wap. gr. 1,5cm

UWAGI!

- MURŁATY KOTWIĆ KOTWAMI OCYNKOWANYMI ϕ 12 W OPDSTĘPACH CO 1,5m
- POD MURŁATĘ PODŁOŻYC PASEK PAPY.
- WIĘZBĘ DACHOWĄ ZABEZPIECZYĆ PREPARATEM OGNIOSCHRONNYM, PRZECIWI OWADOM I GRZYBOM NP. FOBOS M-2.
- WOKÓŁ BUDYNKU OPASKA szer. 50 cm Z KOSTKI BRUKOWEJ gr. 8 cm NA PODSYPCIE gr. 5 cm

OZNACZENIA DREWNA

- MR - murłata 14 / 14
- PL - płatek 14 / 14
- SL - słupek 14 / 14
- KL - kleścze 7 / 14
- M - miecz 10 / 10
- KR - krokwie 8 / 16
- PD - podwalina 14 / 14

PRZEKRÓJ D-D, E1-E1, E-E, F-F, F1-F1,

MIASTOPROJEKT CZĘSTOCHOWA			
SPÓŁKA Z O.O. 42-200 CZĘSTOCHOWA ul. SZYMANOWSKIEGO 15			
OBIEKT: BUDOWA BUDYNKU SZKOŁY PODSTAWOWEJ W POCZESNEJ PRZY UL. SZKOLNEJ 1. Działka nr ewidencyjny 110 / 4, 110 / 75.			
TREŚĆ: PROJ. BUD. PRZEKRÓJ D-D, E-E, E1-E1, F-F, F1-F1,			
PROJEKTOWAŁ:	arch. Jerzy Kopyciak	UPR. 59 / 75 / KT	
	arch. Paweł Kopyciak		
SPRAWDZIŁ:	arch. Helena Lemańska	UPR. 1487/61	
OPRACOWAŁ:	techn. Zofia Zalewska	UM. NR 232 / PW / 2006	
DATA OPRAC.	10. 2006 r	SKALA: 1 : 100	RYS. NR 8.