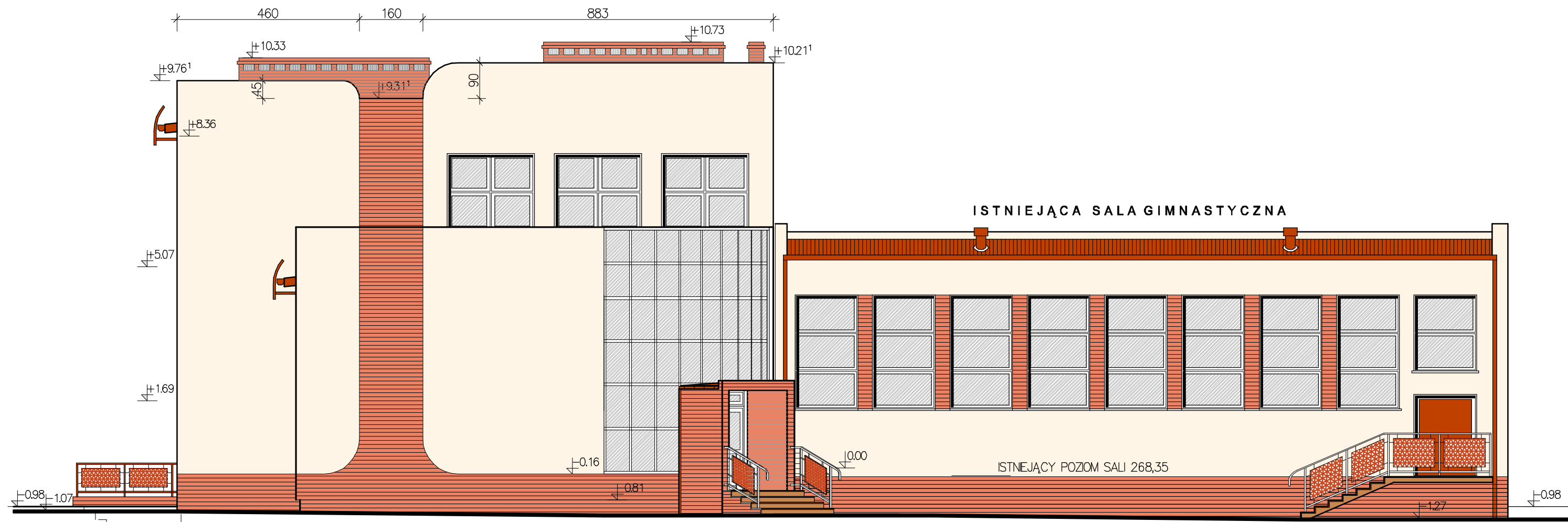


ELEWACJA ZACHODNIA



ELEWACJA WSCHODNIA

OZNACZENIA

- Tynk silikatowy np. firmy " Sto Color " nr 32113
- Cegła klinkierowa np. firmy " TERCA " - KOSMO
- Dach - Papa termozgrzewalna np. firmy "TEGOLA" - Gemini FC GR kolor Rosso
- Ostona z blachy perforowanej - kolor RAL 3013

ELEW. ZACHODNIA I WSCHODNIA

MIASTOPROJEKT CZĘSTOCHOWA		
SPÓŁKA Z O.O. 42 - 200 CZĘSTOCHOWA ul. SZYMANOWSKIEGO 15		
OBIEKT: BUDOWA BUDYNKU SZKOŁY PODSTAWOWEJ W POCZESNEJ PRZY UL. SZKOLNEJ 1. Działka nr ewidencyjny 110 / 4, 110 / 75,		
TREŚĆ: PROJ. BUDOWLANY ZACHODNIA I WSCHODNIA		
PROJEKTOWAŁ:	arch. Jerzy Kopyciak	UPR. 59 / 75 / KT
	arch. Paweł Kopyciak	
SPRAWDZIŁ:	arch. Helena Lemańska	UPR. 1487/61
OPRACOWAŁ:	techn. Zofia Zalewska	UM. NR 232 / PW / 2006
DATA OPRAC.	10. 2006 r	SKALA: 1 : 100 RYS. NR 11.