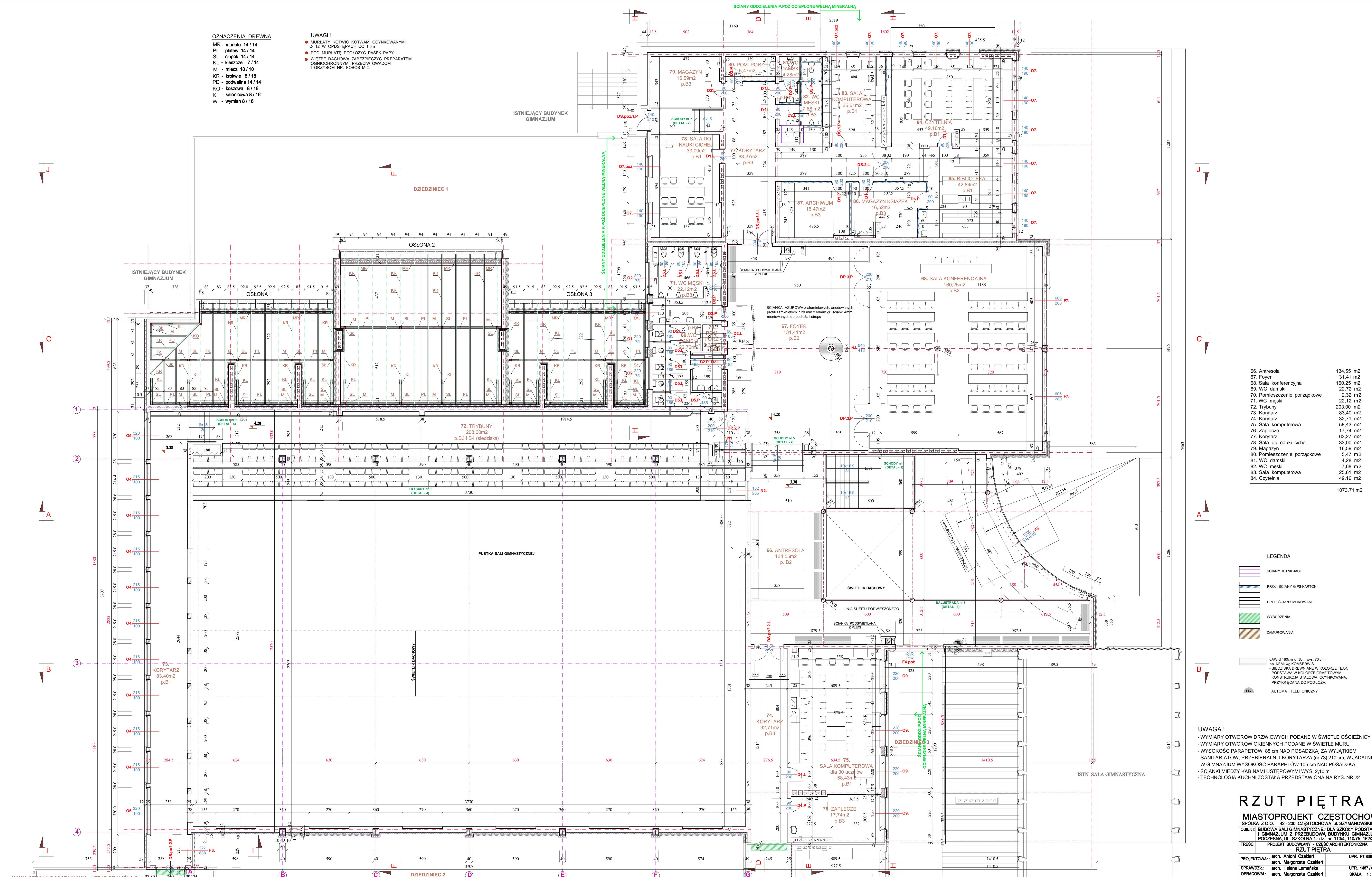


**OZNACZENIA DREWNA**  
 MR - murłata 14/14  
 PL - plasteł 14/14  
 SL - słupki 14/14  
 KL - kleśca 7/14  
 M - miecz 10/10  
 KR - krokwie 8/16  
 PD - podwalina 14/14  
 KO - koszowa 8/16  
 K - kalenicowa 8/16  
 W - wymian 8/16

**UWAGI**  
 ● MURŁATY KOTWIC KOTWAMI OCYNKOWANYMI Ø 12 W ODPSTĘPACH CO 1.5m  
 ● POD MURŁATĘ PODŁOŻYC PASEK PAPY  
 ● WIEŻBĘ DACHOWĄ ZABEZPIECZYĆ PREPARATEM OGNIOCHRONNYM, PRZECIW OPIADOM I GRZYBOM NP. F0803 M-2.



66. Antresola	134,55 m2
67. Foyer	31,41 m2
68. Sala konferencyjna	160,25 m2
69. WC damski	22,72 m2
70. Pomieszczenie porządkowe	2,32 m2
71. WC męski	22,12 m2
72. Trybuny	203,00 m2
73. Korytarz	83,40 m2
74. Korytarz	32,71 m2
75. Sala komputerowa	59,43 m2
76. Zaplecze	17,74 m2
77. Korytarz	63,27 m2
78. Sala do nauki cichej	33,00 m2
79. Magazyn	16,59 m2
80. Pomieszczenie porządkowe	5,47 m2
81. WC damski	4,28 m2
82. WC męski	7,68 m2
83. Sala komputerowa	25,61 m2
84. Czytelnia	49,16 m2
<b>RAZEM</b>	<b>1073,71 m2</b>

**LEGENDA**

- SCIANY ISTNIEJĄCE
- PROJ. SCIANY GIPS-KARTON
- PROJ. SCIANY MUROWANE
- WYBURZENIA
- ZAMUROWANIA

ŁAWKI 180cm x 48cm wys. 70 cm, np. KEMI wg KOMERWIS  
 SIEDZISKA DREWNIANE W KOLORZE TEAK, POSTAWA W KOLORZE GRAFITOWYM, KONSTRUKCJA STALOWA, OCYNKOWANA, PRZYKRĘCANA DO PODŁOŻA.  
 AUTOMAT TELEFONICZNY

**UWAGA!**  
 - WYMIARY OTWORÓW DRZWIOWYCH PODANE W ŚWIELE OŚCIEŻNICY  
 - WYMIARY OTWORÓW OKIENNYCH PODANE W ŚWIELE MURU  
 - WYSOKOŚĆ PARAPETÓW 85 cm NAD POSADZKĄ, ZA WYJĄTKIEM SANITARIATÓW, PRZEBIERALNI I KORYTARZA (nr 73) 210 cm, W JADALNI 40 cm, W GIMNAZJUM WYSOKOŚĆ PARAPETÓW 105 cm NAD POSADZKĄ  
 - ŚCIANKI MIĘDZY KABINAMI USTĘPOWYMI WYS. 2,10 m  
 - TECHNOLOGIA KUCHNI ZOSTAŁA PRZEDSTAWIONA NA RYS. NR 22

**RZUT PIĘTRA**

**MIASTOPROJEKT CZĘSTOCHOWA**  
 SPÓŁKA Z O.O. 42-200 CZĘSTOCHOWA UL. SZYMANOWSKIEGO 15  
 OBIEKT: BUDOWA SALI GIMNASTYCZNEJ DLA SZKOŁY PODSTAWOWEJ I GIMNAZJUM Z PRZEBUDOWĄ BUDYNKU GIMNAZJUM  
 POCZESNA, UL. SZKOLNA 1, dz. nr 110/4, 110/75, 152/2, km. 2  
 TREŚĆ: PROJEKT BUDOWLANY - CZĘŚĆ ARCHITEKTONICZNA  
 RZUT PIĘTRA

PROJEKTOWAŁ: arch. Antoni Czakiert	UPR. FT-8386123/94
SPRAWDZIŁ: arch. Helena Lemańska	UPR. 1487/61
OPRACOWAŁ: arch. Małgorzata Czakiert	SKALA: 1:100
DATA OPRAC.: 10.2007 r.	UM. NR 273/FW/2007
	RYS. NR 4.