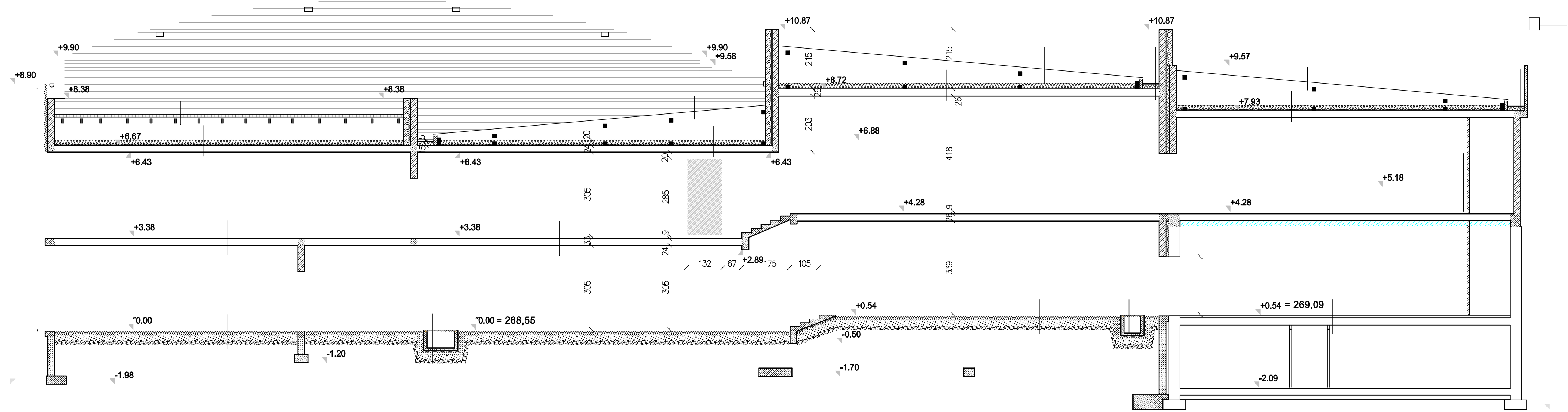


WARSTWY PODŁÓG
- PIWNICE

- murłata 14 / 14
- płatek 14 / 16
- słupek 14 / 14
- kieszce 7 / 14
- miecz 10 / 10
- krokwie 8 / 16
- podwalina 14 / 14
- koszowa 12 / 16
- kalenicowa 12 / 16
- wymian 8 / 16

WARSTWY PODŁÓG NA GRUNCIE

WARSTWY PODŁÓG MIĘDZY PIĘTRAMI



STROP NAD OSTATNIĄ KONDYGNACJĄ

DACH

MIASTOPROJEKT CZĘSTOCHOWA

OBIEKT: BUDOWA SALI GIMNASTYCZNEJ DLA SZKOŁY PODSTAWOWEJ
I GIMNAZJUM Z PRZEBUDOWĄ BUDYNKU GIMNAZJUM
POCZESNA, UL. SZKOLNA 1. dz. nr 110/4, 110/75, 152/2, k.m. 2
TREŚĆ: PROJEKT BUDOWLANY - CZĘŚĆ ARCHITEKTONICZNA
PRZEKRÓJ D - D.

PROJEKTOWAŁ: arch. Antoni Czakiert UPR. FT-83861/23/84
arch. Małgorzata Czakiert
SPRAWDZIŁ: arch. Helena Lemańska UPR. 1487 / 61
OPRACOWAŁ: arch. Małgorzata Czakiert SKALA: 1 : 100
DATA OPRAC. 10. 2007 r. UM. NR 273 / PW / 2007 RYS. NR