

ściana CS

- tynk silikatowy gr. 2mm
- tynk cem. - wap. gr. 1,5cm
- cegła kratówka gr. 12cm
- pustka powietrzna gr. 2cm
- styropian PS-E FS M-15 gr. 10cm
- cegła kratówka gr. 25 - 38 cm
- tynk cem. wap. gr. 1,5cm

ściana KS

- cegła klinkierowa gr. 12cm
- pustka powietrzna gr. 2cm
- styropian PS-E FS M-15 gr. 10cm
- cegła kratówka gr. 25 - 38 cm
- tynk cem. wap. gr. 1,5cm

ściana PS

- płytki klinkierowe 1,5cm
- styropian PS-E FS M-15 gr. 10cm
- cegła kratówka gr. 25cm
- tynk cem. wap. gr. 1,5cm

ściana S1

- tynk silikatowy gr. 2mm
- siatka z wł. szklanego
- styropian PS-E FS M-15 gr. 10cm
- cegła kratówka gr. 25 - 38 cm
- tynk cem. wap. gr. 1,5cm

ściana S2

- tynk silikatowy gr. 2mm
- siatka z wł. szklanego
- styropian PS-E FS M-15 gr. 12cm
- cegła kratówka gr. 25 - 38cm
- tynk cem. wap. gr. 1,5cm

strop nadwieszony nad tarasem

- płytki klinkierowe 1,5cm
- siatka z wł. szklanego
- styropian PS-E FS M-15 gr. 16cm
- strop AKERMANA grub. 26 cm
- styropian twardy PS-E FS M-20 gr. 3 cm
- folia PCV
- wylewka cementowa gr. 4cm
- panele podłogowe

UWAGI - DACH

- MURŁATY KOTWIĆ KOTWAMI OCYNKOWANYMI Ø 12 W OPDSTĘPACH CO 1,5m
- POD MURŁATĘ PODŁOŻYĆ PASEK PAPY.
- WIĘZBĘ DACHOWĄ ZABEZPIECZYĆ PREPARATEM OGNIOSCHRONNYM, PRZECIWI OWADOM I GRZYBOM NP. FOBOS M-2.

WENTYLACJA DACHU

- LISTWYĄŻUROWE w podbitce okapu
- RURKI PCV w ścianach szczytowych przestrzeni dachowej Ø 5 cm co 1,8-1,9 m ZABEZPIECZYĆ SIATKĄ PRZECIWI OWADOM

UWAGI - PIWNICE

- WYSOKOŚĆ KONDYGNACJI PODPIWNICZENIA NALEŻY DOPROWADZIĆ DO 2,25 M W ŚWIETLE
- WYS. W ISTNIEJACEJ SZATNI (pom. 11) WYNOŚI 2,09 m NALEŻY WIĘC USUNĄĆ ISTNIEJĄCE WARSTWY POSADZKI I UŁOŻYĆ JE W SPOSÓB POZWALAJĄCY NA UZYSKANIE MIN. 2,20
- WYS. STANU ISTNIEJĄCEGO POM. 5,6,7 i 8 WYNOŚI OD 2,60 - 2,70 m
- WYS. STANU ISTNIEJĄCEGO RESZTY POM. WYNOŚI OD 2,30 - 2,35 m
- W ŚCIANACH FUNDAMENTOWYCH NALEŻY ZASTOSOWAĆ IZOLACJĘ PRZECIWWILGOCIOWĄ METODĄ WTRYSKOWĄ

UWAGI - OGÓLNE

- WOKÓŁ BUDYNKU OPASKA szer. 50 cm Z KOSTKI BRUKOWEJ gr. 8 cm na podsypce gr. 5 cm
- WYSOKOŚĆ PARAPETÓW 85 cm NAD POSADZKĄ, ZA WYJĄTKIEM SANITARIATÓW, PRZEBIERALNI I KORYTARZA (nr 73) 210 cm, W JADALNI 40 cm, W GIMNAZJUM 105 cm NAD POSADZKĄ
- ŚCIANKI MIĘDZY KABINAMI USTĘPOWYMI WYS. 2,10 m

OZNACZENIA DREWNA

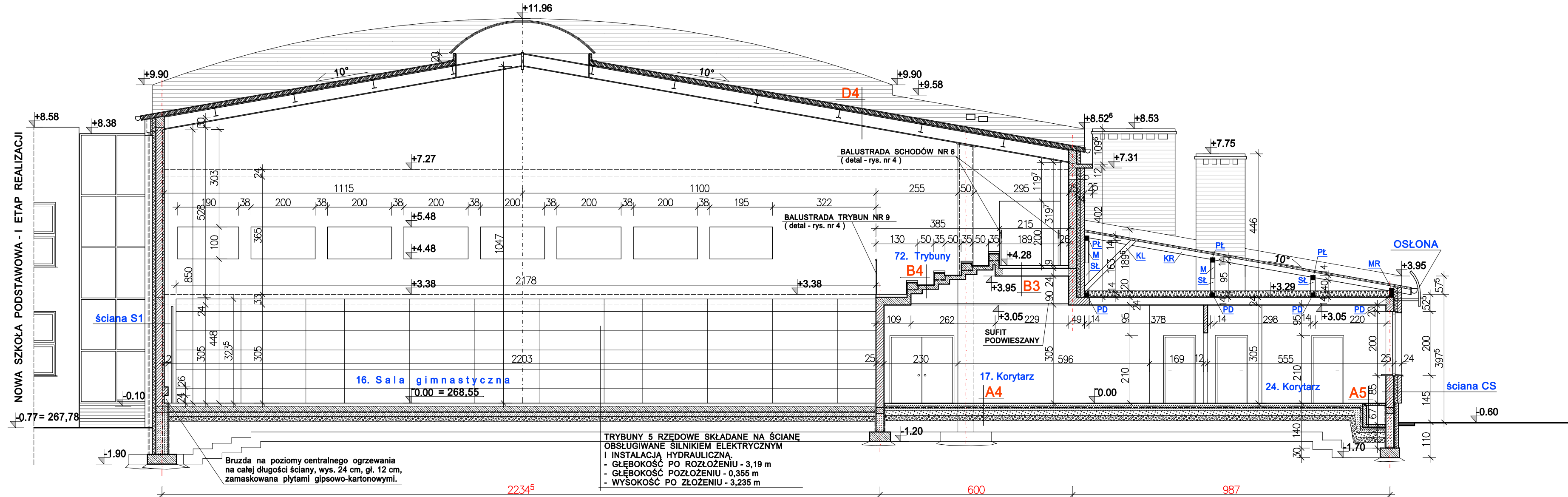
- MR - murlata 14 / 14
- PL - platew 14 / 16
- SL - słupek 14 / 14
- KL - kleszcze 7 / 14
- M - miecz 10 / 10
- KR - krokwie 8 / 16
- PD - podwalina 14 / 14
- KO - koszoza 12 / 16
- K - kalenicowa 12 / 16
- W - wymiana 8 / 16

WARSTWY PODŁÓG NA GRUNCIE

A1 sala gimnastyczna	A2 pokoje trenerów	A3 sale lekcyjne
PODŁOGA SPORTOWA SYSTEMOWA grub. 10 cm *ARIM-SPORT / DOUBLE 4,0mm* WYLEWKA BETONOWA ZBROJONA grub. 15 cm STYROPIAN TWARDY PS-E FS M-20 grub. 5 cm FOLIA BUDOWLANA CHUDY BETON ZATARTY NA GLADKO grub. 12 cm PIASEK UBITY WARSTWAMI NA MOKRO grub. 20 cm	PANELE PODŁOGOWE WYLEWKA - GLADZ CEMENTOWA grub. 4 cm ZBROJONA SIATKĄ Z DRUTU / Ø3mm - OCZKA 15 x 15 cm FOLIA PCV STYROPIAN TWARDY PS-E FS M-20 grub. 8 cm IZOLACJA WODOSZCZELNA 2 x PAPA CHUDY BETON grub. 10 cm GRUZ grub. 15 cm PIASEK UBITY WARSTWAMI NA MOKRO grub. 15 cm	WYKŁADZINA PODŁOGOWA HOMOGENICZNA WYLEWKA - GLADZ CEMENTOWA grub. 4 cm ZBROJONA SIATKĄ Z DRUTU / Ø3mm - OCZKA 15 x 15 cm FOLIA PCV STYROPIAN TWARDY PS-E FS M-20 grub. 8 cm IZOLACJA WODOSZCZELNA 2 x PAPA CHUDY BETON grub. 10 cm GRUZ grub. 15 cm PIASEK UBITY WARSTWAMI NA MOKRO grub. 15 cm

WARSTWY PODŁÓG MIĘDZY PIĘTRAMI

B1 sale lekcyjne, komputerowe, biblioteka, czytelnia, korytarz przy sali gimnastycznej	B2 sala konferencyjna, foyer	B3 korytarze, zaplecza, pom. gospodarcze, archiwum i magazyn, pomieszczenia sanitarne
WYKŁADZINA PODŁOGOWA HOMOGENICZNA WYLEWKA - GLADZ CEMENTOWA grub. 4 cm ZBROJONA SIATKĄ Z DRUTU / Ø3mm - OCZKA 15 x 15 cm FOLIA PCV IZOLACJA AKUSTYCZNA - STYROPIAN TWARDY PS-E FS M-20 grub. 3cm STROP AKERMANA grub. 24 cm TYNK CEM. WAP. grub. 1,5cm	PŁYTKI GRESOWE WYLEWKA - GLADZ CEMENTOWA grub. 4 cm ZBROJONA SIATKĄ Z DRUTU / Ø3mm - OCZKA 15 x 15 cm FOLIA PCV IZOLACJA AKUSTYCZNA - STYROPIAN TWARDY PS-E FS M-20 grub. 3cm STROP AKERMANA grub. 26 cm TYNK CEM. WAP. grub. 1,5cm	PŁYTKI GRESOWE WYLEWKA - GLADZ CEMENTOWA grub. 4 cm ZBROJONA SIATKĄ Z DRUTU / Ø3mm - OCZKA 15 x 15 cm FOLIA PCV IZOLACJA AKUSTYCZNA - STYROPIAN TWARDY PS-E FS M-20 grub. 3cm STROP AKERMANA grub. 24 cm TYNK CEM. WAP. grub. 1,5cm



STROP NAD OSTATNIĄ KONDYGNACJĄ

C1 WELNA MINERALNA grub. 20 cm PAROIZOLACJA - FOLIA np. TEGOLA (ALUBAR) STROP AKERMANA grub. 24 cm TYNK CEM. WAP. grub. 1,5cm	C2 sala konferencyjna, foyer WELNA MINERALNA grub. 20 cm PAROIZOLACJA - FOLIA np. TEGOLA (ALUBAR) STROP AKERMANA grub. 26 cm TYNK CEM. WAP. grub. 1,5cm
---	--

DACH

D1 PAPA TERMOZGRZ. np. TEGOLA GEMINI FC GR kolor ROSSO PAPA PODKŁADOWA O WYSOKIM PUNKCIE MIĘKNIENIA np. TEGOLA GEMINI FC grub. 4,0 mm PŁYTA OSB grub. 18,0 mm KROKWIE 8 / 16 cm	D2 koryto dachowe PAPA TERMOZGRZ. np. TEGOLA GEMINI FC GR kolor ROSSO WYLEWKA ZE SPADIKEM - GLADZ CEMENT. grub. 4 - 10 cm ZBROJONA SIATKĄ Z DRUTU / 3mm - OCZKA 15 x 15 cm PAPA PODKŁADOWA O WYSOKIM PUNKCIE MIĘKNIENIA np. TEGOLA GEMINI FC grub. 4,0 mm PŁYTA POLIURETANOWA - np. ECOTHERM BG grub. 12 cm PAROIZOLACJA - FOLIA np. TEGOLA (ALUBAR) STROP AKERMANA TYNK CEM. WAP. grub. 1,5cm	D3 nad wiatrolapem wejścia głównego PAPA TERMOZGRZ. np. TEGOLA GEMINI FC GR kolor ROSSO PAPA PODKŁADOWA O WYSOKIM PUNKCIE MIĘKNIENIA np. TEGOLA GEMINI FC grub. 4,0 mm PŁYTA STYROPIANOWA ZE SPADIKEM - np. PAROIZOLACJA - FOLIA np. TEGOLA (ALUBAR) PŁYTA ŻELBETOWA grub. 15 cm PŁYTKI GRESOWE	D4 nad salą gimnastyczną PŁYTY WARSTWOWE Z WELNĄ MINERALNĄ grub. 150 mm np. TRIMO SNV 150 kolor RAL 1020 KONSTR. STAŁOWA RYGLOWO-PŁATWIOWA wys. 40 cm SUFIT AKUSTYCZNY np. ARMSTRONG Ultima Planks K2C2
---	---	---	---

OSŁONA

BLACHA PERFOROWANA ALUMINIOWA grub. 3,0 mm WYGIĘTA O PROMIENIU R=90 cm, WYS. 100 cm, DŁ. ŁUKU 92,8 cm + 20 cm (PROSTA), KOŃCE ŚCIĘTE POD KĄTEM 45°, ZASŁONIĘTE BLACHĄ OTWORY OKRĄGLE - UKŁAD 60°Rv 6-9, PRZEŚWIT WZGLĘDNY P=40,4% BLACHA ZAMOCOWANA DO KONSTRUKCJI Z RUR PROSTOKĄT. 60x40x3mm ZA POMOCĄ WKREŚLOWY SAMOWIERCĄCYCH WSPORNIK Z RUR PROSTOKĄTNYCH 60 x60 x 3 mm DO WSPORNIKA PRZYSAPAWANA MARKA STAŁOWA 80 x 160 x 8 mm KOTWIONA STAŁOWĄ KOTWĄ ROZPOROWĄ ŚLR M 10 x 150 x 2 szt. ROZSTAW OSIOWY WSPORNIKÓW CO 1,50 - 1,60 m

OSŁONA 1 - DŁ. OSŁONY 9,28 m
OSŁONA 2 - DŁ. OSŁONY 11,86 m
OSŁONA 3 - DŁ. OSŁONY 9,23 m
OSŁONA 4 - DŁ. OSŁONY 10,61 m
OSŁONA 5 - DŁ. OSŁONY 31,15 m
OSŁONA 6 - DŁ. OSŁONY 12,78 m

PRZEKRÓJ F - F.

MIASTOPROJEKT CZĘSTOCHOWA			
SPÓŁKA Z O.O. 42-200 CZĘSTOCHOWA ul. SZYMANOWSKIEGO 15			
OBIEKT: BUDOWA SALI GIMNASTYCZNEJ DLA SZKOŁY PODSTAWOWEJ I GIMNAZJUM Z PRZEBUDOWĄ BUDYNKU GIMNAZJUM POCZESNA, UL. SZKOLNA 1. dz. nr 110/4, 110/75, 152/2, k.m. 2			
TREŚĆ: PROJEKT BUDOWLANY - CZĘŚĆ ARCHITEKTONICZNA PRZEKRÓJ F - F.			
PROJEKTOWAŁ:	arch. Antoni Czakiert	UPR. FT-83861/23/84	
	arch. Małgorzata Czakiert		
SPRAWDZIŁ:	arch. Helena Lemańska	UPR. 1487 / 61	
OPRACOWAŁ:	arch. Małgorzata Czakiert	SKALA: 1 : 100	
DATA OPRAC.	10. 2007 r	UM. NR 273 / PW / 2007	RYŚ. NR 12.