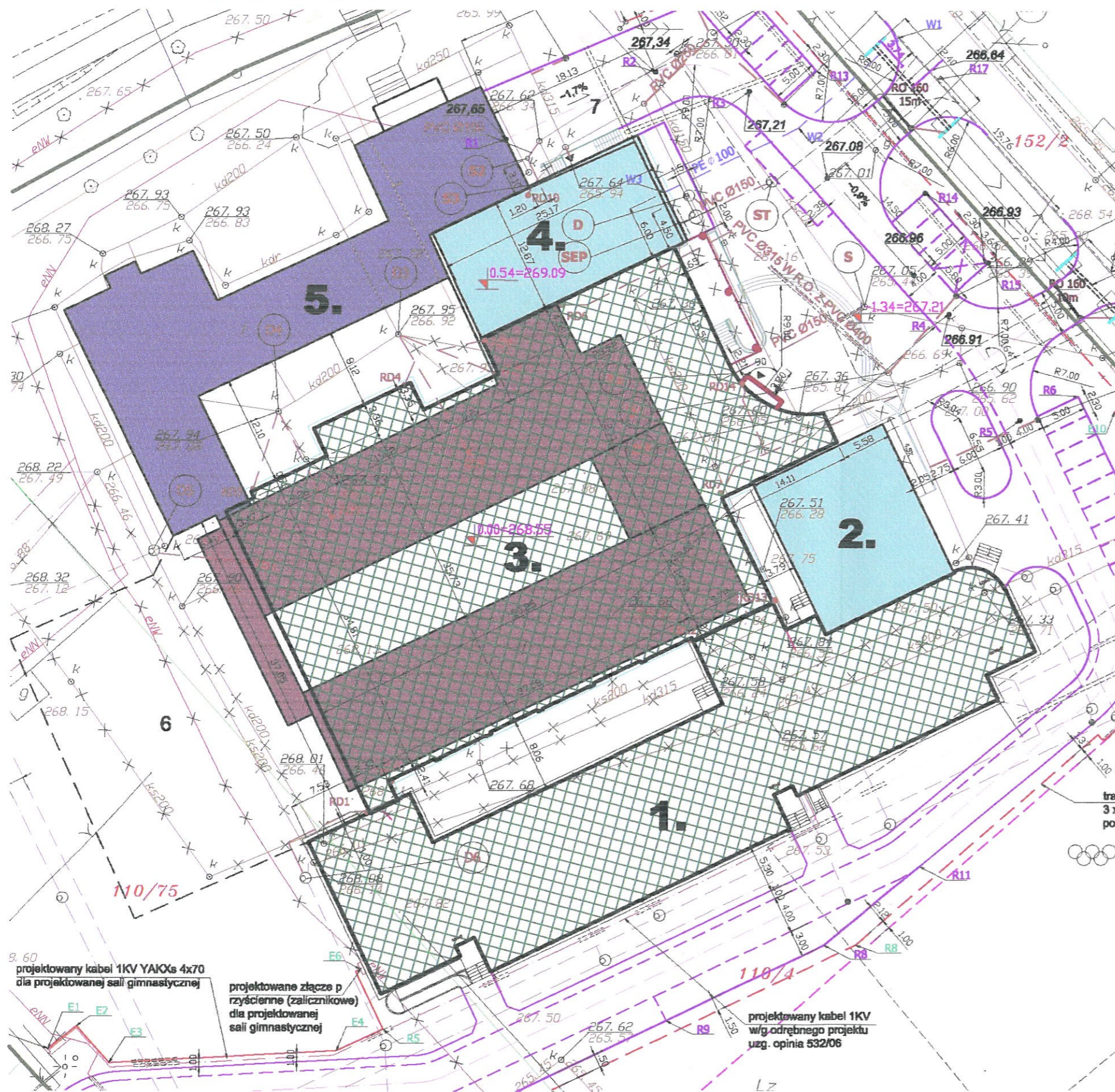


ZAGOSPODAROWANIE TERENU skala 1:500



Ogólna charakterystyka zespołu budynków starej szkoły podstawowej przeznaczonych do rozbiórki.

Budynki parterowe, nie-podpiwniczone, o zróżnicowanej wysokości – 3,80m do 5,80m w poziomie okapu.

Kubatura - 6595 m³

Ławy żelbetowe.

Ściany nośne murowane z cegły pełnej gr. 38 cm.

Filarki międzyokienne murowane z cegły pełnej gr. 51 cm.

Stropodachy na konstrukcji stópów żelbetowych.







Pokrycie dachu - papa.

Nadproża żelbetowe, wylewane.

Stolarka okienna drewniana.

Istniejące instalacje: c.o., wod.-kan., elektryczne, odgromowa.

LEGENDA:

-  BUDYNKI PRZEZNACZONE DO WYBURZENIA
-  **1.** PROJEKTOWANY BUDYNEK SZKOŁY PODSTAWOWEJ
-  **2.** ISTNIEJĄCA SALA BIMNASTYCZNA DO REMONTU
-  **3.** PROJEKTOWANY BUDYNEK ZESPOŁU SALI GIMNASTYCZ
-  **4.** NADBUDOWYWANY BUDYNEK GIMNAZJUM
-  **5.** ISTNIEJĄCE GIMNAZJUM